

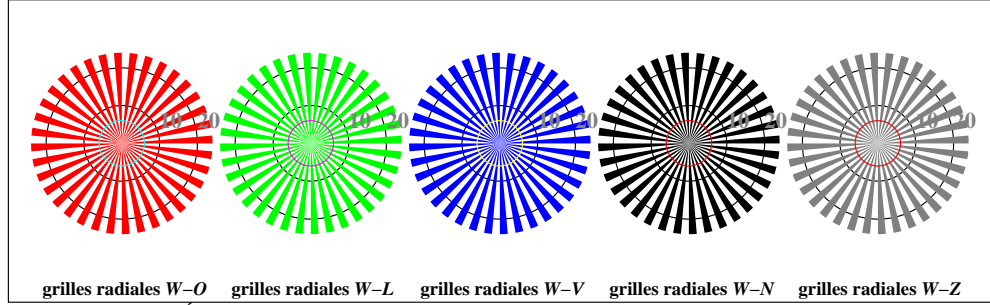
<http://color.li.tu-berlin.de/DFD6/DFD6L0NA.TXT> /PS; sortie de production

Informations de commande de la société de production (par ex. site Web) pour la charte de test ISO



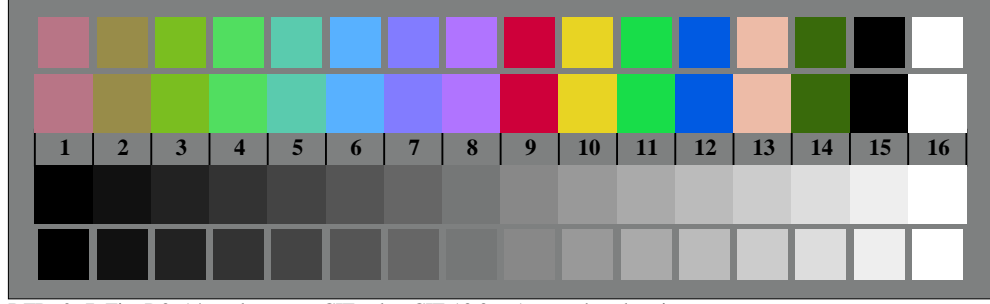
192 x 128
384 x 256
768 x 512
1536 x 1024
3072 x 2048

DFD60-3N, Fig. D1: Motif de fleurs, 14 couleurs test CIE et 16 marches de gris (nf); PS operators *settransfer*, 3 colorimage



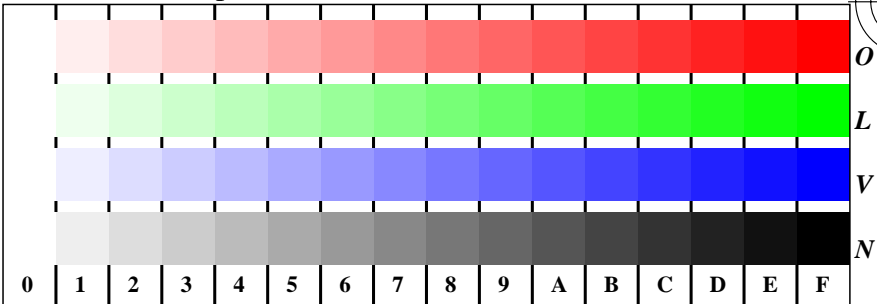
grilles radiales W-O grilles radiales W-L grilles radiales W-V grilles radiales W-N grilles radiales W-Z

DFD60-5, Fig. D2: Étoile de Siemens W-O, W-L, W-V, W-N et W-Z

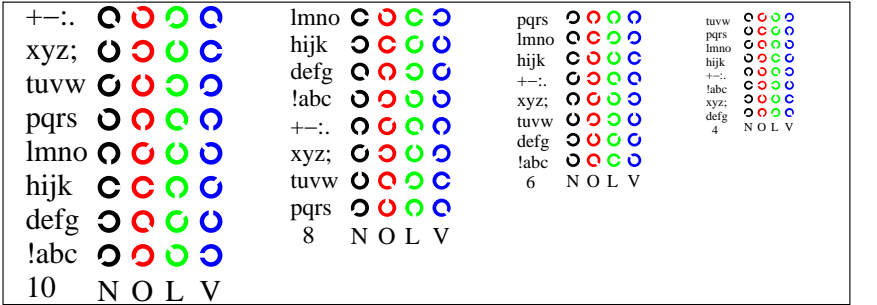


DFD60-7, Fig. D3: 14 couleurs test CIE selon CIE 13.3 et 16 marches de gris

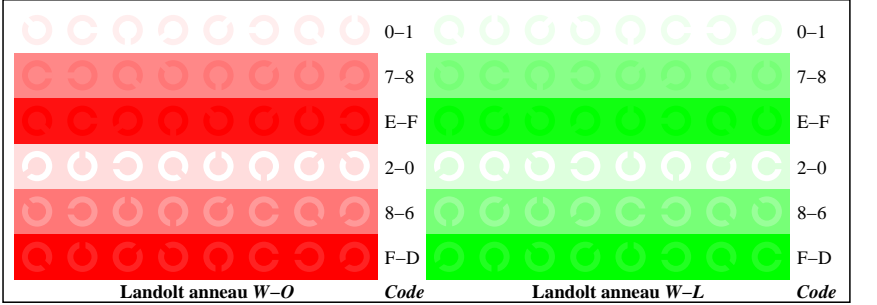
Mire de test no. 4 pour les copieurs couleur, proposition pour ISO 15775/ed-2, voir <http://standards.iso.org/iso/15775/ed-2/index.html> ou <http://color.li.tu-berlin.de/DED0/15775.html>



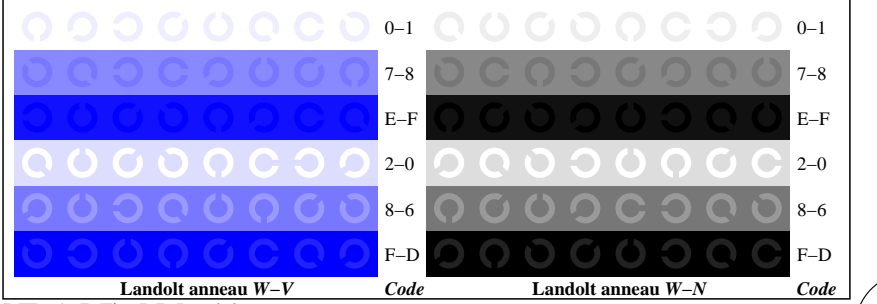
DFD61-1, Fig. D4: 16 pariers visuelles équidistantes des séries de couleurs W-O, W-L, W-V et W-N



DFD61-3, Fig. D5: Script et Landolt anneau en quatre tailles et quatre couleurs N, O, L et V



DFD61-5, Fig. D6: Landolt anneau W-O et W-L



DFD61-7, Fig. D7: Landolt anneau W-V et W-N

A/IE04/E1-4CS34, DFD6/DFD6.HTM

Informations techniques: (par ex. site Internet) Version du fichier de mise en page F1-4CS34
Pour les fichiers d'archive selon ISO/IEC:1999, voir <http://color.li.tu-berlin.de/A/IE.HTM>

Identification ISO: 20210515-F04
Fichiers similaires pour la sortie d'affichage: <http://standards.iso.org/iso/9241/306/ed-2/index.html>
Matériel référence ISO: code=ha4ra-F04