

voir fichiers similaires: <http://farbe.li.tu-berlin.de/DF95/DF95L0NP.PDF> / .PS
 informations techniques: <http://farbe.li.tu-berlin.de/DF95/DF95L0NP.PDF> / .PS
 Version 2.0, io=0,0

BAM enregistrement: 20031201-DF95/DF95L0NP.PDF / .PS BAM matériel: code=rha4ta
 application pour le sortie sur écran (Yr=0,0) et des sorties sur imprimante

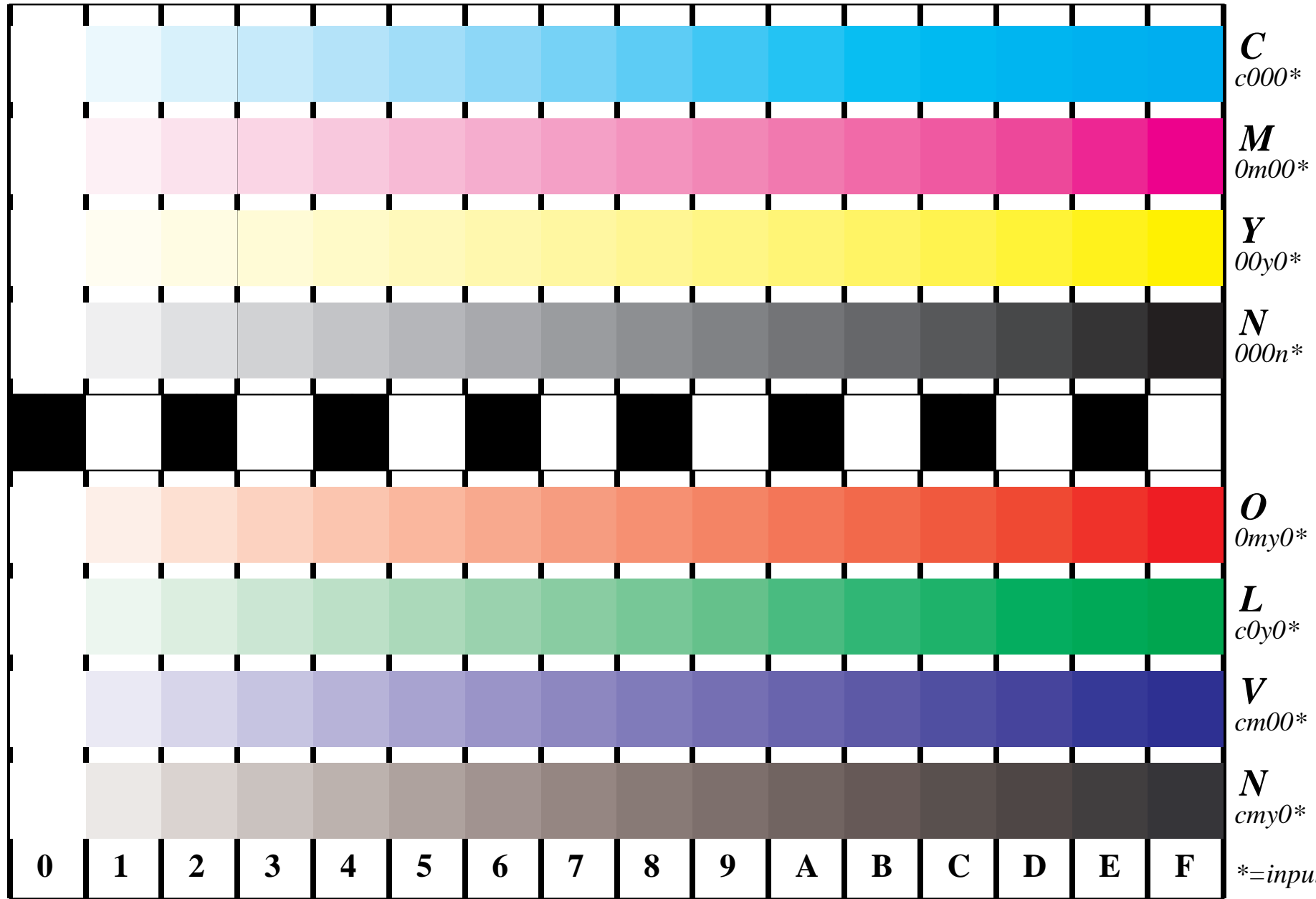


Fig. B4 et D4 : 16 paliers équidistants **B4**: W-C, W-M, W-Y et W-N; **D4**: W-O, W-L, W-V et W-N(CMY); PS opérateurs; B4: *cmy0** / *000n** setcmykcolor; D4: *cmy0** setcmykcolor (only)

Fig. B4 de l'ISO/IEC-test chart 2 et
 Fig. D4 de l'ISO/IEC-test chart no. 4;

ISO/IEC 15775 et
 ISO/IEC TR 24705;

entrée : *cmy0** / *000n** setcmykcolor
 sortie : aucun changement

