

voir fichiers similaires: <http://farbe.li.tu-berlin.de/DF85/DF85.HTM>  
 informations techniques: <http://farbe.li.tu-berlin.de/>  
 Version 2.0, io=0,0

BAM enregistrement: 20031201-DF85/DF85L0NP.PDF /PS  
 application pour le sortie sur écran

BAM matériel: code=rha4ta

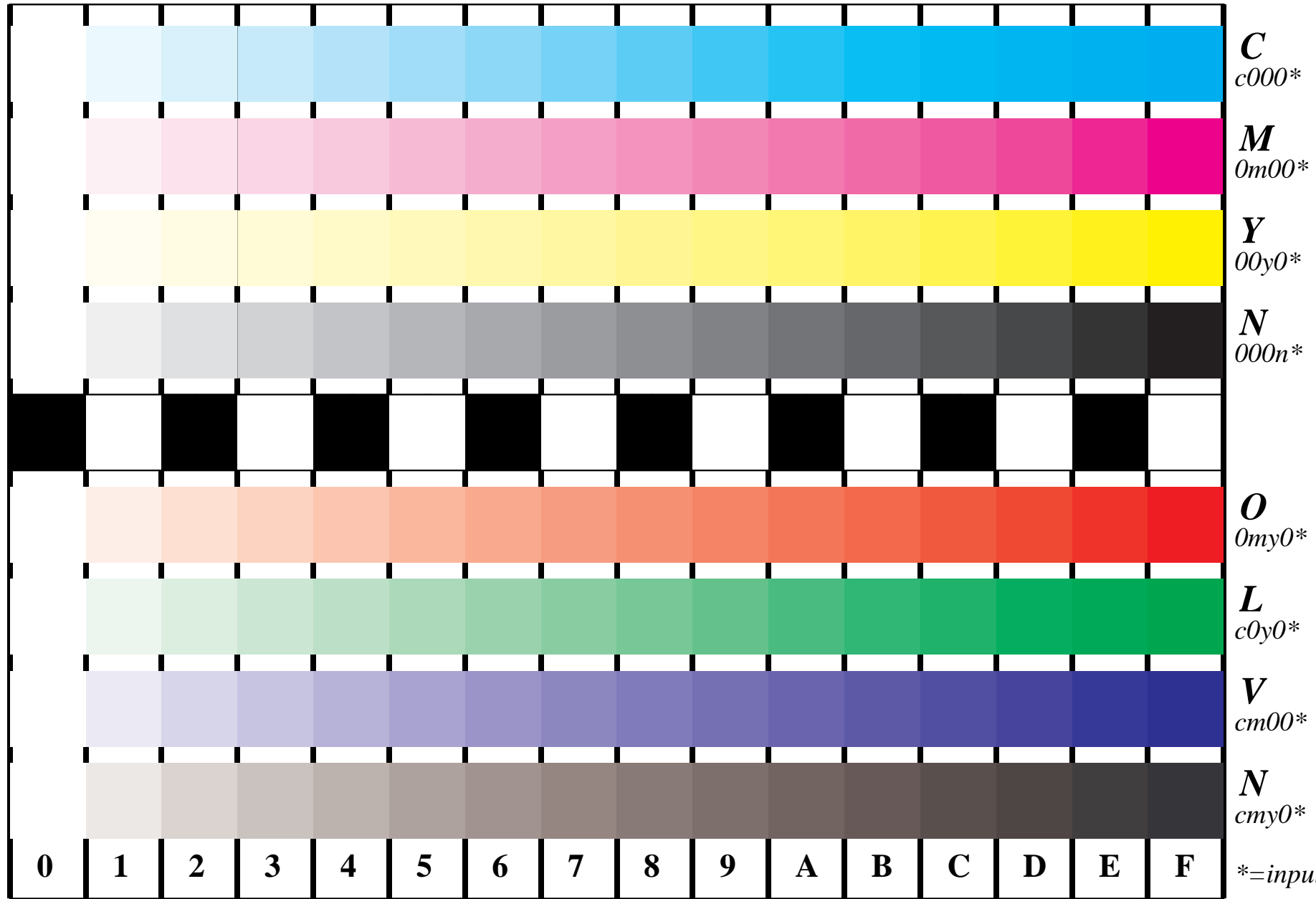


Fig. B4 et D4 : 16 paliers équidistants **B4**: W-C, W-M, W-Y et W-N; **D4**: W-O, W-L, W-V et W-N(CMY); PS opérateurs; B4: *cmy0\* / 000n\* setcmykcolor*; D4: *cmy0\* setcmykcolor* (only)

Fig. B4 de l'ISO/IEC-test chart 2 et  
 Fig. D4 de l'ISO/IEC-test chart no. 4;

ISO/IEC 15775 et  
 ISO/IEC TR 24705;

entrée : *cmy0\* / 000n\* setcmykcolor*  
 sortie : *aucun changement*

