

voir fichiers similaires: <http://farbe.li.tu-berlin.de/DF85/DF85L0FP.PDF> / .PS  
 informations techniques: <http://farbe.li.tu-berlin.de/DF85/DF85L0FP.PDF> / .PS  
 Version 2.0, io=0,0; iLRs; oLRs, CEXYZ

BAM enregistrement: 20031201-DF85/DF85L0FP.PDF /.PS BAM matériel: code=rha4ta  
 application pour le sortie sur écran,  $Y_1=7,0$ ,  $L^*N=33$ ,  $C_{Y3,5}=13:1$ , XYZ

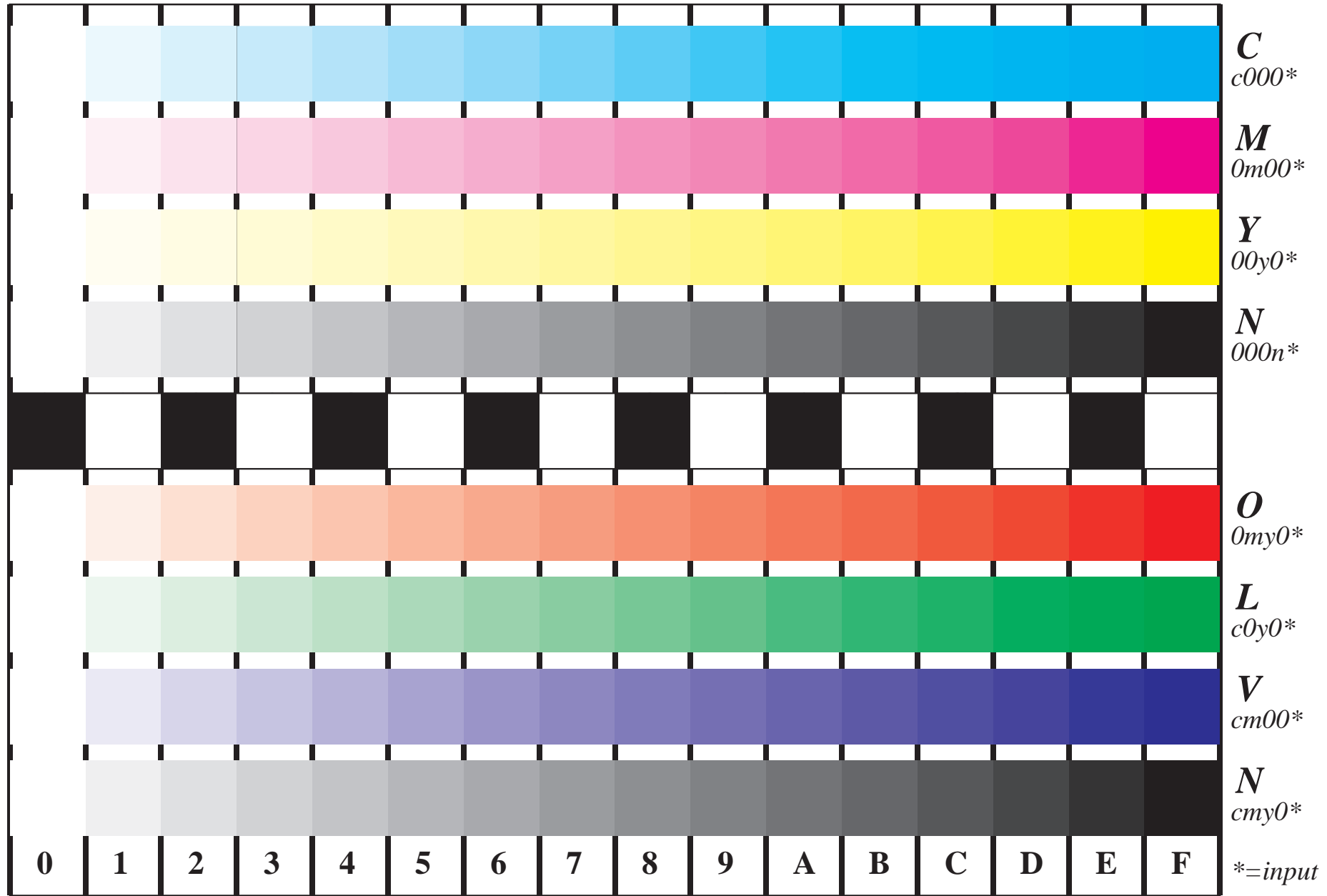


Fig. B4 et D4 : 16 paliers équidistants **B4**: W-C, W-M, W-Y et W-N; **D4**: W-O, W-L, W-V et W-N(CMY); PS opérateurs; B4:  $cm\dot{y}0^*/000n^*$  setcmykcolor; D4:  $cm\dot{y}0^*$  setcmykcolor (only)

Fig. B4 de l'ISO/IEC-test chart 2 et  
 Fig. D4 de l'ISO/IEC-test chart no. 4;

ISO/IEC 15775 et  
 ISO/IEC TR 24705;

entrée :  $cm\dot{y}0^*/000n^*$  setcmykcolor  
 sortie :  $cm\dot{y}0^*/000n^*$  setcmykcolor

