

voir fichiers similaires: <http://farbe.li.tu-berlin.de/DF84/DF84.HTM>
 informations techniques: <http://farbe.li.tu-berlin.de/>
 Version 2.0, io=0,0; iLRs; oLRs, CEXYZ

BAM enregistrement: 20031201-DF84/DF84L0FA.PS /.TXT BAM matériel: code=rha4ta
 application pour le sortie sur écran, Y₁=5,0, L*N=27, C_{Y4}=18:1, XYZ

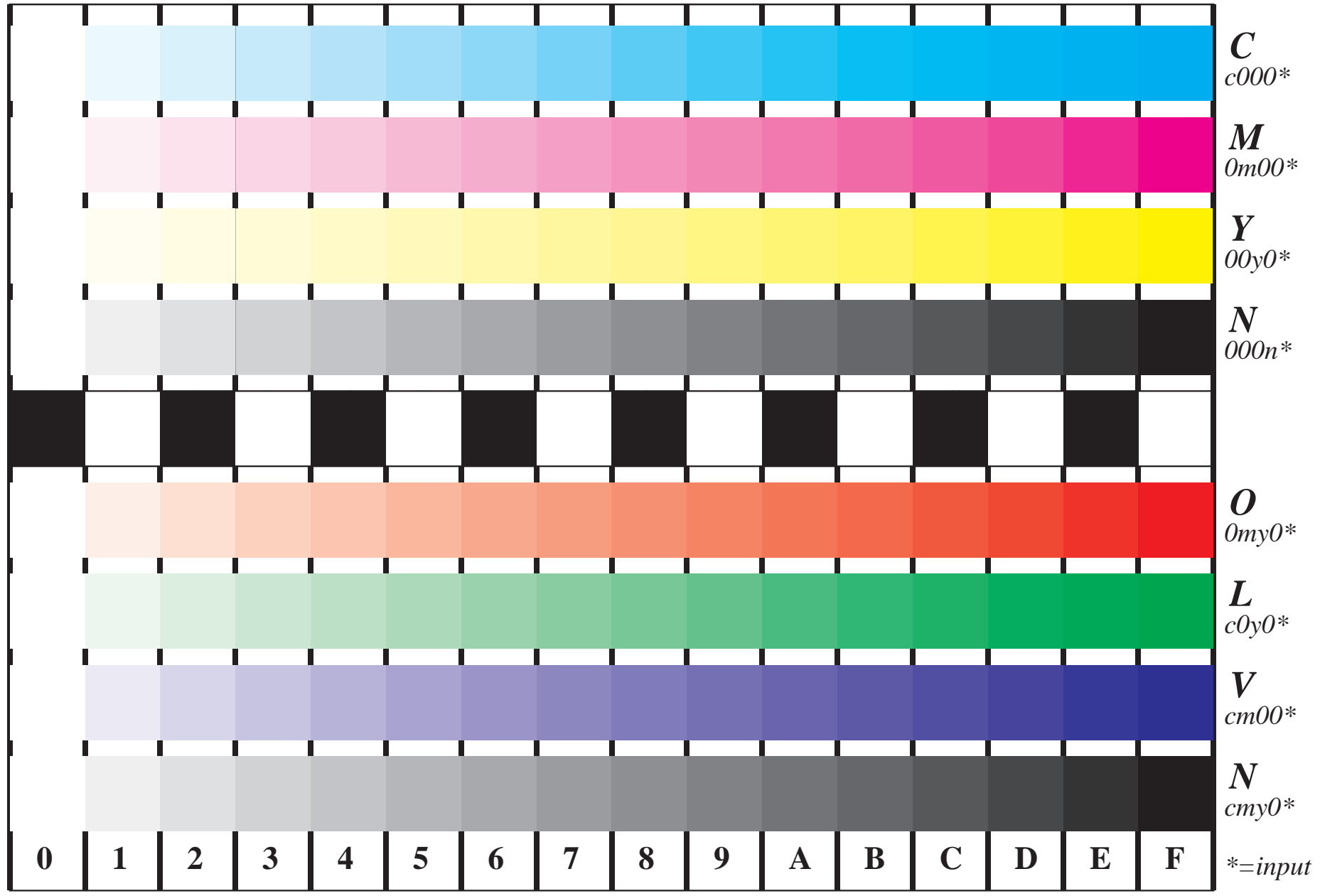


Fig. B4 et D4 : 16 paliers équidistants **B4**: W-C, W-M, W-Y et W-N; **D4**: W-O, W-L, W-V et W-N(CMY); PS opérateurs; B4: *cmy0*/000n* setcmykcolor*; D4: *cmy0* setcmykcolor* (only)

Fig. B4 de l'ISO/IEC-test chart 2 et
 Fig. D4 de l'ISO/IEC-test chart no. 4;

ISO/IEC 15775 et
 ISO/IEC TR 24705;

entrée : *cmy0*/000n* setcmykcolor*
 sortie : *cmy0*/000n* setcmykcolor*

