

voir fichiers similaires: <http://farbe.li.tu-berlin.de/DF82/DF82.HTM>
informations techniques: <http://farbe.li.tu-berlin.de/>
Version 2.0, io=0,0

BAM enregistrement: 20031201-DF82/DF82L0NA.PS /.TXT
application pour le sortie sur écran

BAM matériel: code=rha4ta

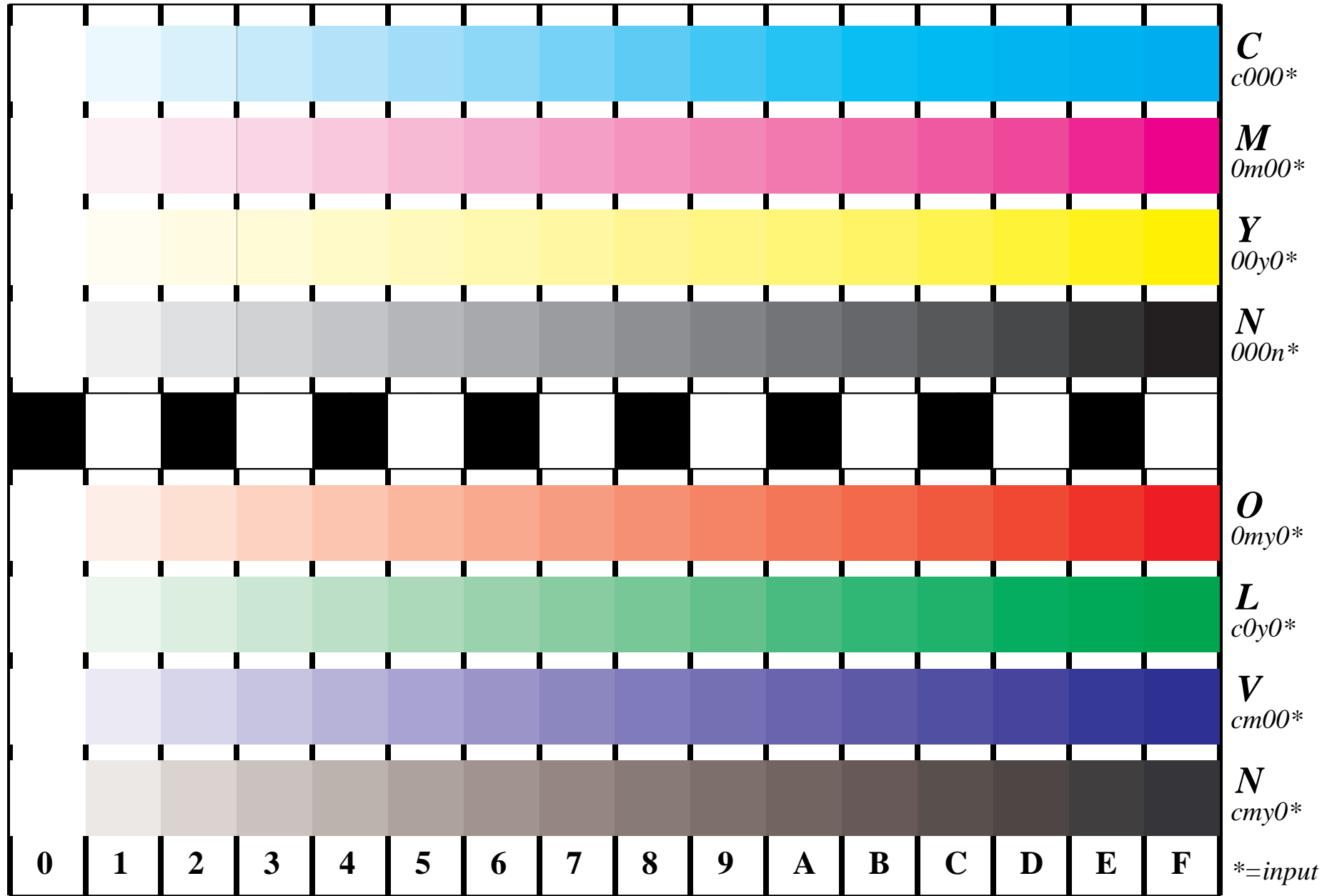


Fig. B4 et D4 : 16 paliers équidistants B4: W-C, W-M, W-Y et W-N; D4: W-O, W-L, W-V et W-N(CMY); PS opérateurs; B4: cmy0* / 000n* setcmykcolor; D4: cmy0* setcmykcolor (only)

Fig. B4 de l'ISO/IEC-test chart 2 et
Fig. D4 de l'ISO/IEC-test chart no. 4;

ISO/IEC 15775 et
ISO/IEC TR 24705;

entrée : cmy0* / 000n* setcmykcolor
sortie : aucun changement

