

voir fichiers similaires: <http://farbe.li.tu-berlin.de/DF82/DF82L0FP.PDF> / .PS
 informations techniques: <http://farbe.li.tu-berlin.de/DF82/DF82L0FP.PDF> / .PS
 Version 2.0, io=0,0; iLRs; oLRs, CEXYZ

BAM enregistrement: 20031201-DF82/DF82L0FP.PDF /.PS BAM matériel: code=rha4ta
 application pour le sortie sur écran, $Y_1=0,0, L^*N=0, C_{Y8}=288,1, XYZ$

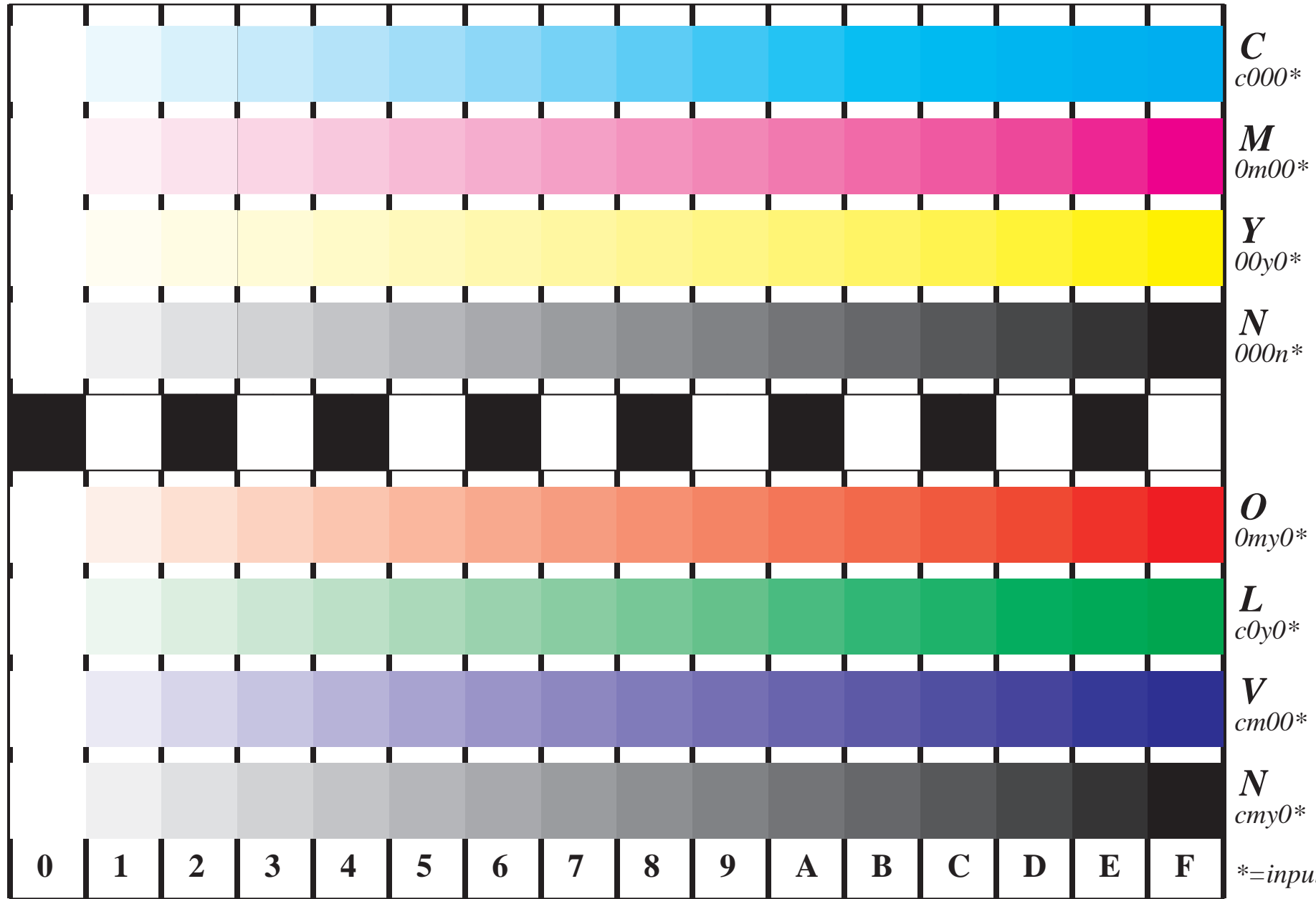


Fig. B4 et D4 : 16 paliers équidistants **B4**: W-C, W-M, W-Y et W-N; **D4**: W-O, W-L, W-V et W-N(CMY); PS opérateurs; B4: $cm\dot{y}0^*/000n^*$ setcmykcolor; D4: $cm\dot{y}0^*$ setcmykcolor (only)

Fig. B4 de l'ISO/IEC-test chart 2 et
 Fig. D4 de l'ISO/IEC-test chart no. 4;

ISO/IEC 15775 et
 ISO/IEC TR 24705;

entrée : $cm\dot{y}0^*/000n^*$ setcmykcolor
 sortie : $cm\dot{y}0^*/000n^*$ setcmykcolor

