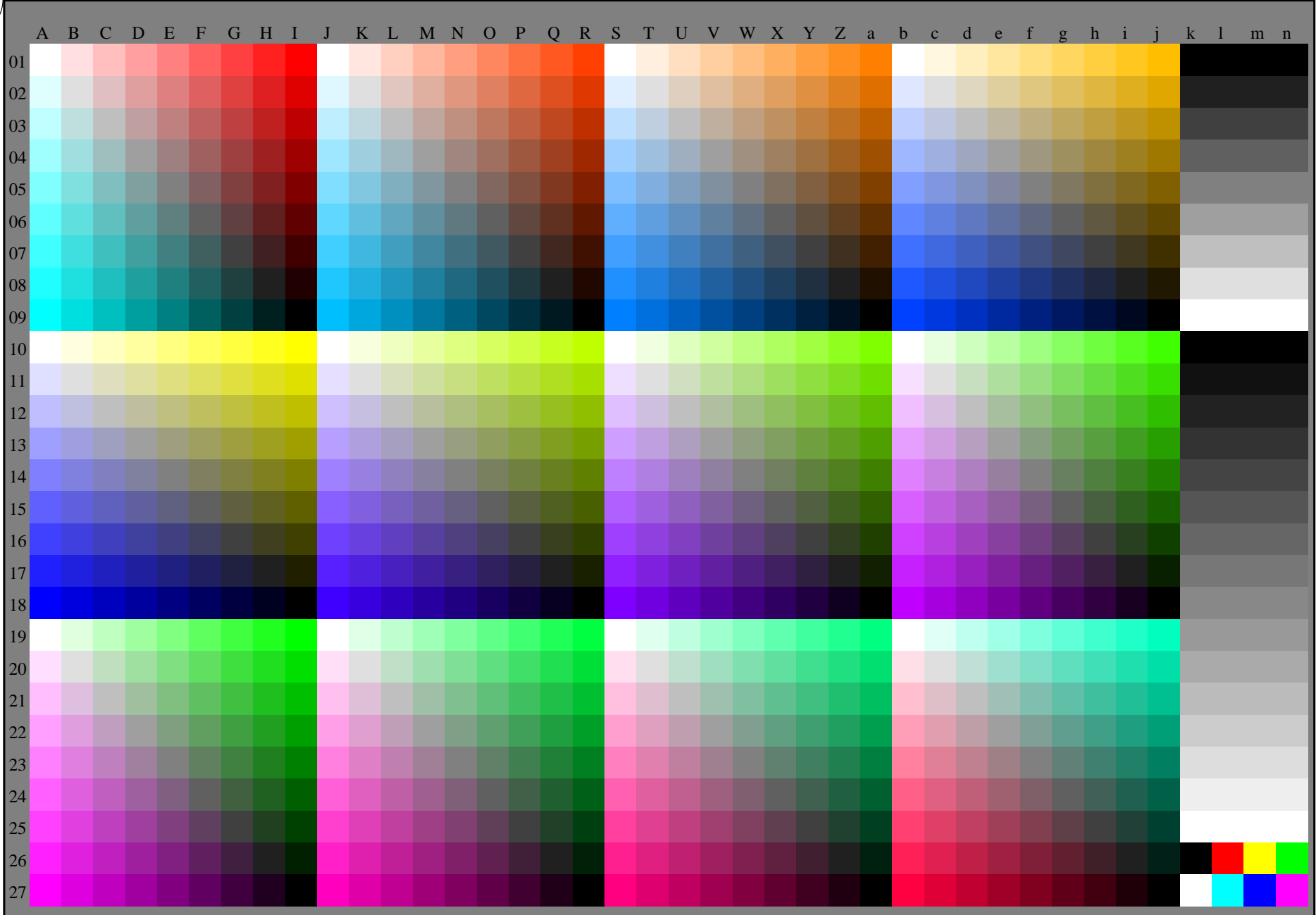


Siehe ähnliche Dateien: <http://farbe.li.tu-berlin.de/AG59/AG59.HTM>
Technische Information: <http://farbe.li.tu-berlin.de/> oder <http://farbe.li.tu-berlin.de/AE.HTM>

TUB-Registrierung: 20190301-AG59/AG59L1NP.PDF /.PS TUB-Material: Code=rh4ta
Anwendung für Messung oder Beurteilung von Display- und Druck-Ausgabe



AG590-70

Prüfvorlage AG59 mit 1080 Farben; 9 oder 16stufige Farbreihen; Daten in Spalte (A-n): *rgb + cmy0 (A-j + k26-n27), 000n (k), w (l), nnn0 (m), www (n)*

0-003000-L0 cmy6

Prüfvorlage AG59 ähnlich der Prüfvorlage 1 von DIN 33872-6
9x9 Stufen; 12 Bunttonebenen; 16 gleichabständige *L**-Graustufen

Eingabe: *rgb/cmy0/000n/w set...*
Ausgabe: *->rgbdd setrgbcolor*

