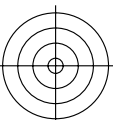
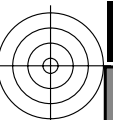


Siehe ähnliche Dateien: <http://farbe.li.tu-berlin.de/AG59/AG59L0FA.TXT /.PS>
Technische Information: <http://farbe.li.tu-berlin.de/AG59/AG59.HTM>
oder <http://farbe.li.tu-berlin.de/AE.HTM>

TUB-Registrierung: 20190301-AG59/AG59L0FA.TXT /.PS TUB-Material: Code=th4ta
Anwendung für Messung oder Beurteilung von Display- und Druck-Ausgabe

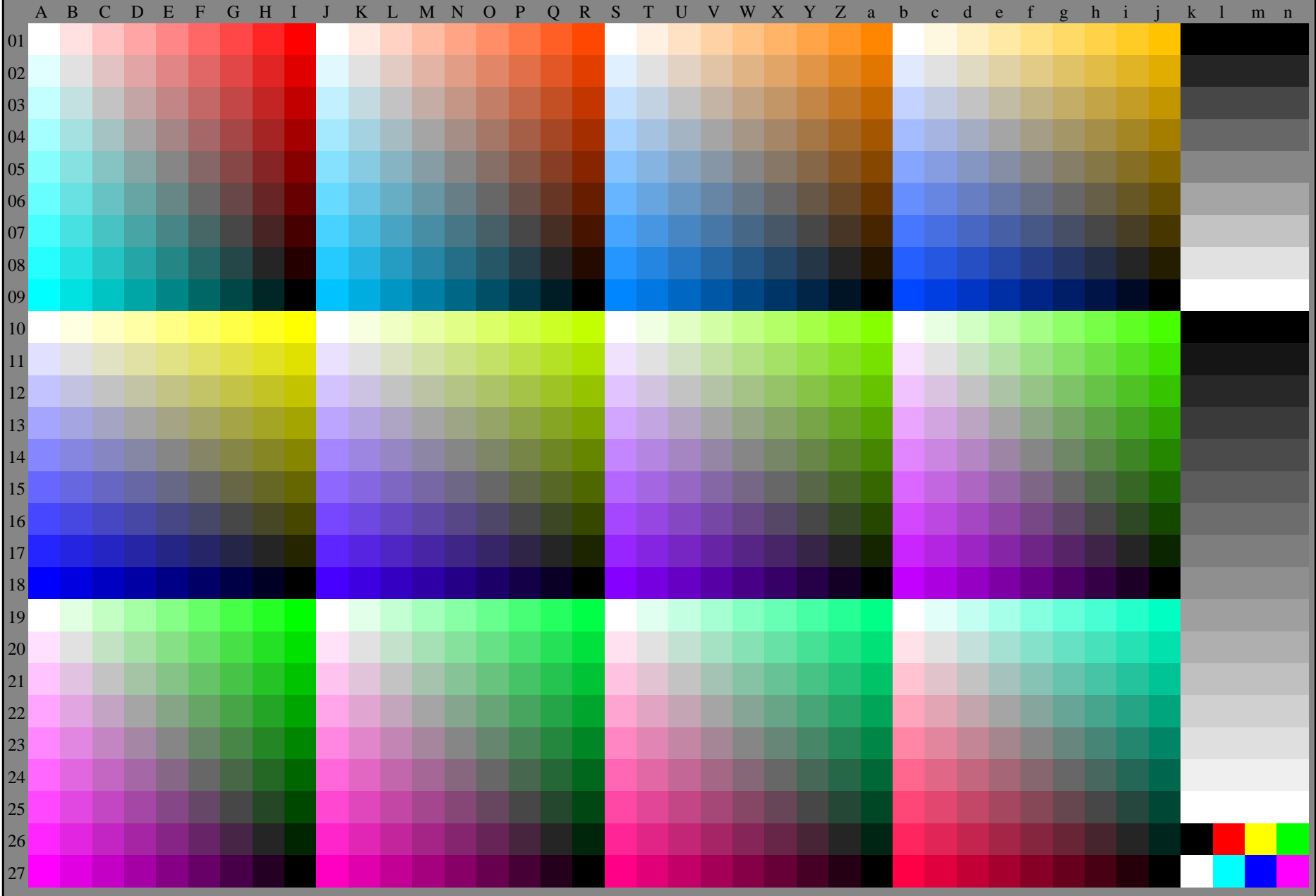
AG590-70 Prüfvorlage AG59 mit 1080 Farben; 9 oder 16stufige Farbreihen; Daten in Spalte (A-n): **rgb + cmy0 (A-j + k26-n27), 000n (k), w (l), nnn0 (m), www (n)** 0-100000-L0 cmy6*

Prüfvorlage AG59 ähnlich der Prüfvorlage 1 von DIN 33872-6 Eingabe: **rgb/cmy0/000n/w set...**
9x9 Stufen; 12 Bunttonebenen; 16 gleichabständige L*-Graustufen Ausgabe: **->rgb_{dd} setrgbcolor**



Siehe ähnliche Dateien: <http://farbe.li.tu-berlin.de/AG59/AG59L0FA.TXT /.PS>
Technische Information: <http://farbe.li.tu-berlin.de/AG59/AG59.HTM>
<http://farbe.li.tu-berlin.de/AE.HTM>

TUB-Registrierung: 20190301-AG59/AG59L0FA.TXT /.PS
Anwendung für Messung oder Beurteilung von Display- und Druck-Ausgabe
TUB-Material: Code=thata

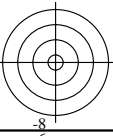
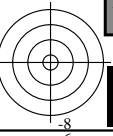


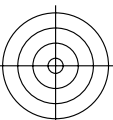
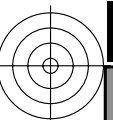
AG590-70 Prüfvorlage AG59 mit 1080 Farben; 9 oder 16stufige Farbreihen; Daten in Spalte (A-n): $rgb + cmy0$ (A-j + k26-n27), 000n (k), w (l), nnn0 (m), www (n) 0-100000-L0 cmyn6*



Prüfvorlage AG59 ähnlich der Prüfvorlage 1 von DIN 33872-6
9x9 Stufen; 12 Bunttonebenen; 16 gleichabständige L^* -Graustufen

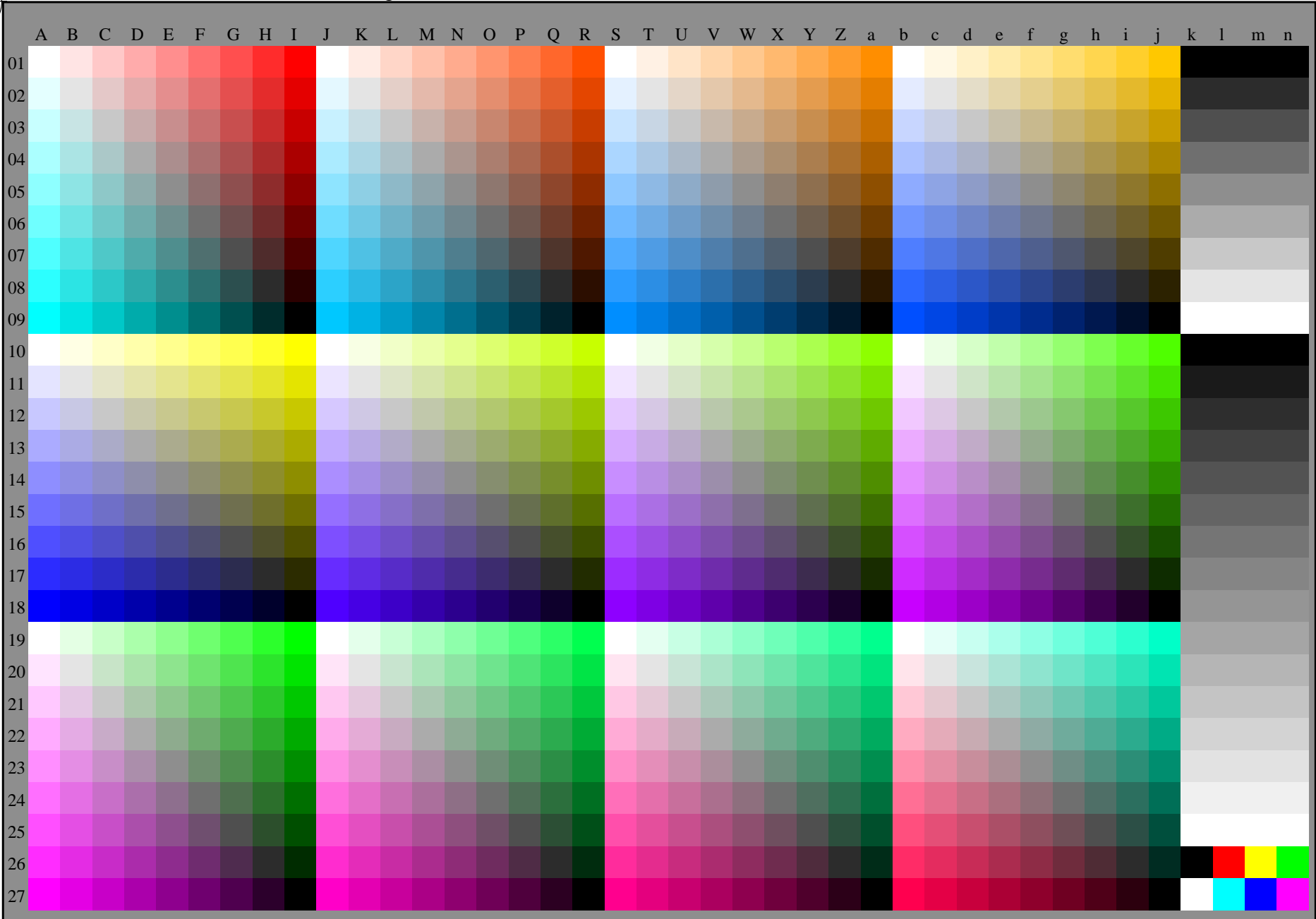
Eingabe: $rgb/cmy0/000n/w$ set...
Ausgabe: $->rgb_{dd}$ setrgbcolor





Siehe ähnliche Dateien: <http://farbe.li.tu-berlin.de/AG59/AG59L0FA.TXT /.PS>
Technische Information: <http://farbe.li.tu-berlin.de/AG59/AG59.HTM>
<http://farbe.li.tu-berlin.de/AE.HTM>

TUB-Registrierung: 20190301-AG59/AG59L0FA.TXT /.PS
Anwendung für Messung oder Beurteilung von Display- und Druck-Ausgabe
TUB-Material: Code=thata



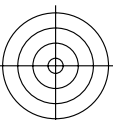
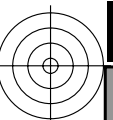
AG590-70 Prüfvorlage AG59 mit 1080 Farben; 9 oder 16stufige Farbreihen; Daten in Spalte (A-n): **rgb + cmy0 (A-j + k26-n27), 000n (k), w (l), nnn0 (m), www (n)** 0-100000-L0 cmyn6*



Prüfvorlage AG59 ähnlich der Prüfvorlage 1 von DIN 33872-6
9x9 Stufen; 12 Bunttonebenen; 16 gleichabständige L*-Graustufen

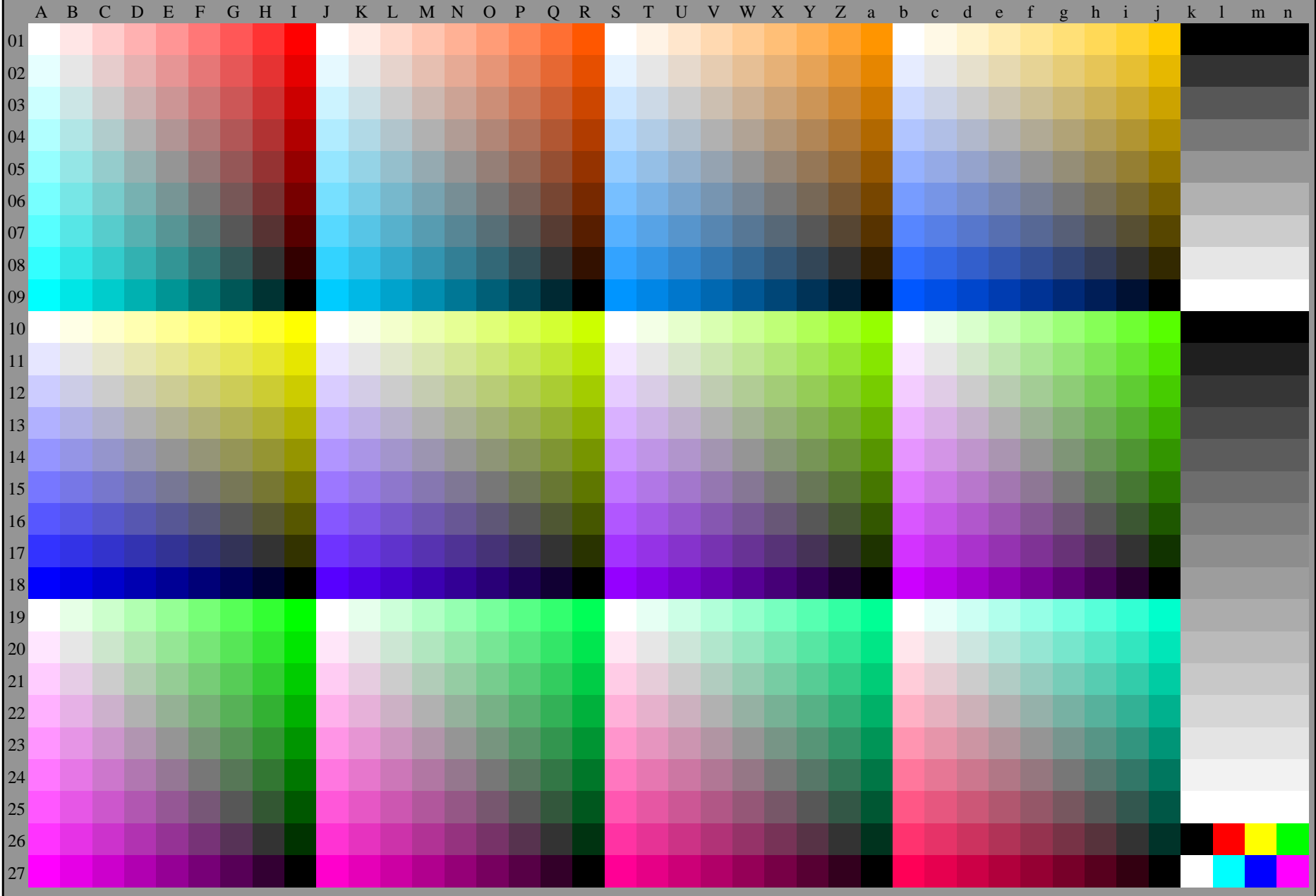
Eingabe: **rgb/cmy0/000n/w set...**
Ausgabe: **->rgb_{dd} setrgbcolor**





Siehe ähnliche Dateien: <http://farbe.li.tu-berlin.de/AG59/AG59L0FA.TXT /.PS>
Technische Information: <http://farbe.li.tu-berlin.de/AG59/AG59.HTM>
<http://farbe.li.tu-berlin.de/AE.HTM>

TUB-Registrierung: 20190301-AG59/AG59L0FA.TXT /.PS
Anwendung für Messung oder Beurteilung von Display- und Druck-Ausgabe
TUB-Material: Code=th4ta



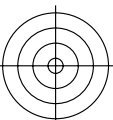
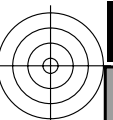
AG590-70 Prüfvorlage AG59 mit 1080 Farben; 9 oder 16stufige Farbreihen; Daten in Spalte (A-n): **rgb + cmy0 (A-j + k26-n27), 000n (k), w (l), nnn0 (m), www (n)** 0-100000-L0 cmyn6*



Prüfvorlage AG59 ähnlich der Prüfvorlage 1 von DIN 33872-6
9x9 Stufen; 12 Bunttonebenen; 16 gleichabständige L*-Graustufen

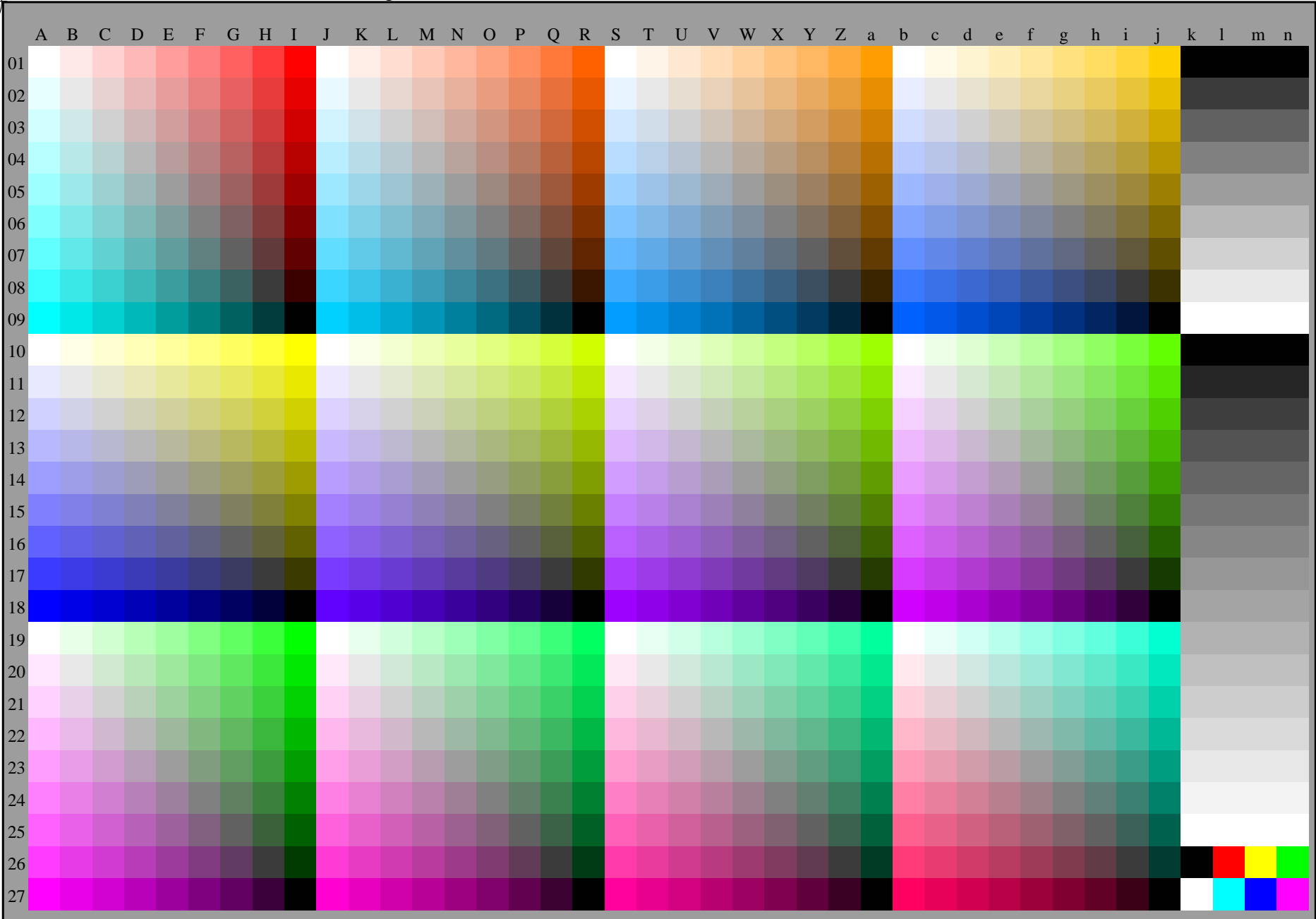
Eingabe: **rgb/cmy0/000n/w set...**
Ausgabe: **->rgb_{dd} setrgbcolor**





Siehe ähnliche Dateien: <http://farbe.li.tu-berlin.de/AG59/AG59.HTM>
Technische Information: <http://farbe.li.tu-berlin.de/> oder <http://farbe.li.tu-berlin.de/AE.HTM>

TUB-Registrierung: 20190301-AG59/AG59L0FA.TXT /.PS
Anwendung für Messung oder Beurteilung von Display- und Druck-Ausgabe
TUB-Material: Code=th4ta

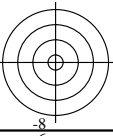
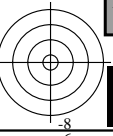


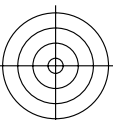
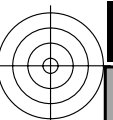
AG590-70 Prüfvorlage AG59 mit 1080 Farben; 9 oder 16stufige Farbreihen; Daten in Spalte (A-n): **rgb + cmy0 (A-j + k26-n27), 000n (k), w (l), nnn0 (m), www (n)** 0-100000-L0 cmy6*



Prüfvorlage AG59 ähnlich der Prüfvorlage 1 von DIN 33872-6
9x9 Stufen; 12 Bunttonebenen; 16 gleichabständige L*-Graustufen

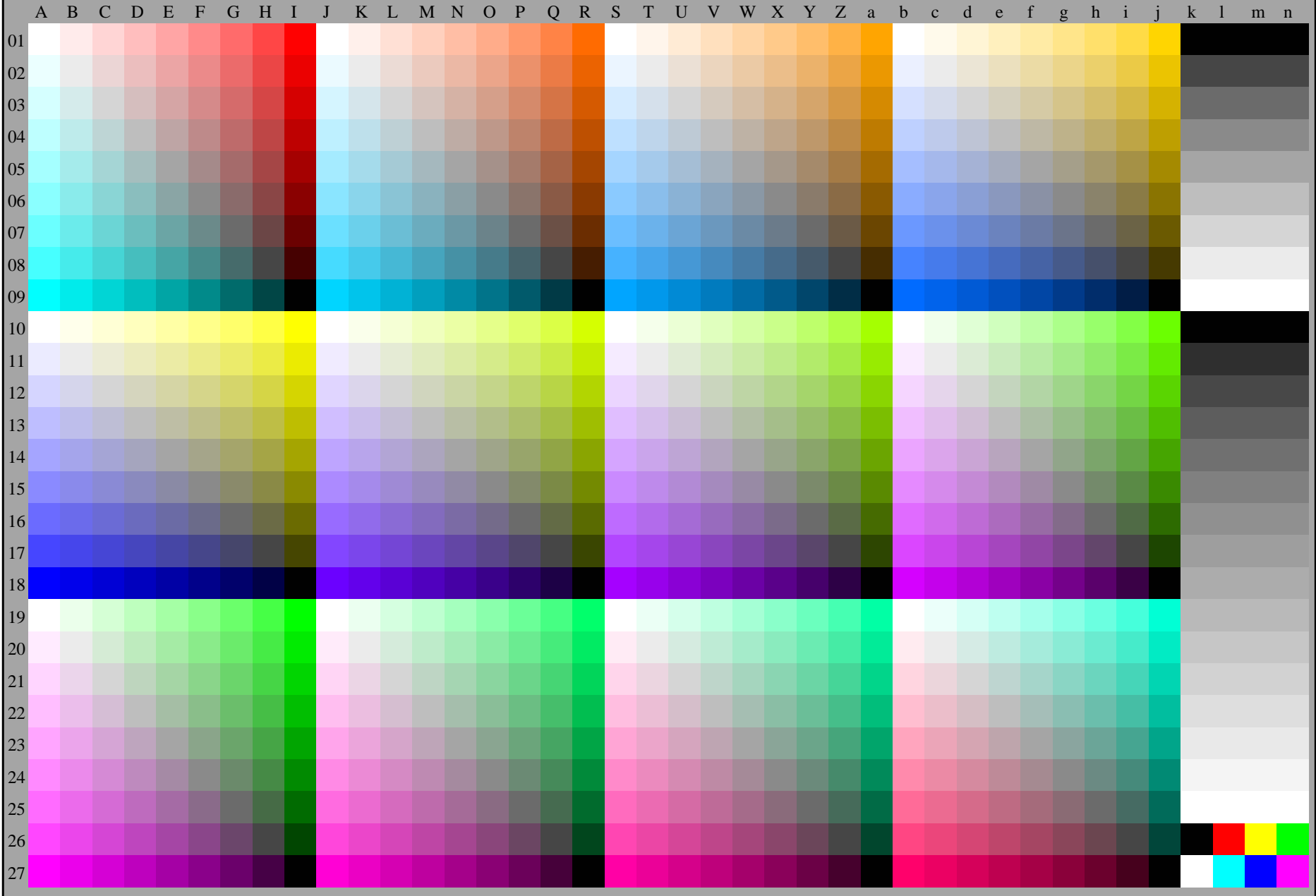
Eingabe: **rgb/cmy0/000n/w set...**
Ausgabe: **->rgb_{dd} setrgbcolor**



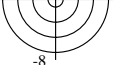


Siehe ähnliche Dateien: <http://farbe.li.tu-berlin.de/AG59/AG59L0FA.TXT /.PS>
Technische Information: <http://farbe.li.tu-berlin.de/AG59/AG59.HTM>
[oder http://farbe.li.tu-berlin.de/AE.HTM](http://farbe.li.tu-berlin.de/AE.HTM)

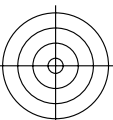
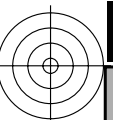
TUB-Registrierung: 20190301-AG59/AG59L0FA.TXT /.PS TUB-Material: Code=thata
Anwendung für Messung oder Beurteilung von Display- und Druck-Ausgabe



AG590-70 Prüfvorlage AG59 mit 1080 Farben; 9 oder 16stufige Farbreihen; Daten in Spalte (A-n): $rgb + cmy0$ (A-j + k26-n27), 000n (k), w (l), nnn0 (m), www (n) 0-100000-L0 cmy6*

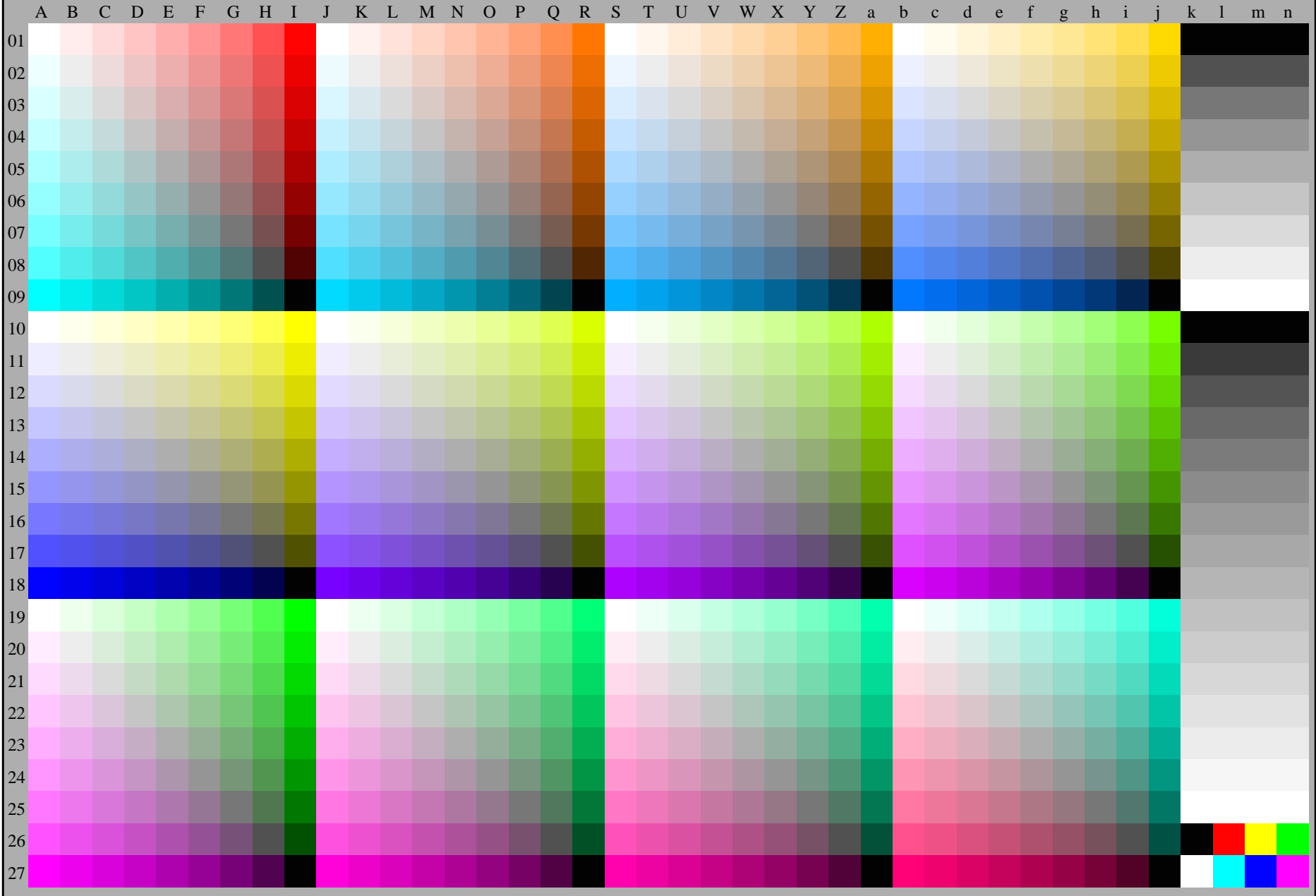


Prüfvorlage AG59 ähnlich der Prüfvorlage 1 von DIN 33872-6
9x9 Stufen; 12 Bunttonebenen; 16 gleichabständige L^* -Graustufen
Eingabe: $rgb/cmy0/000n/w$ set...
Ausgabe: $->rgb_{dd}$ setrgbcolor

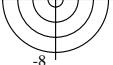


Siehe ähnliche Dateien: <http://farbe.li.tu-berlin.de/AG59/AG59.HTM>
Technische Information: <http://farbe.li.tu-berlin.de/> oder <http://farbe.li.tu-berlin.de/AE.HTM>

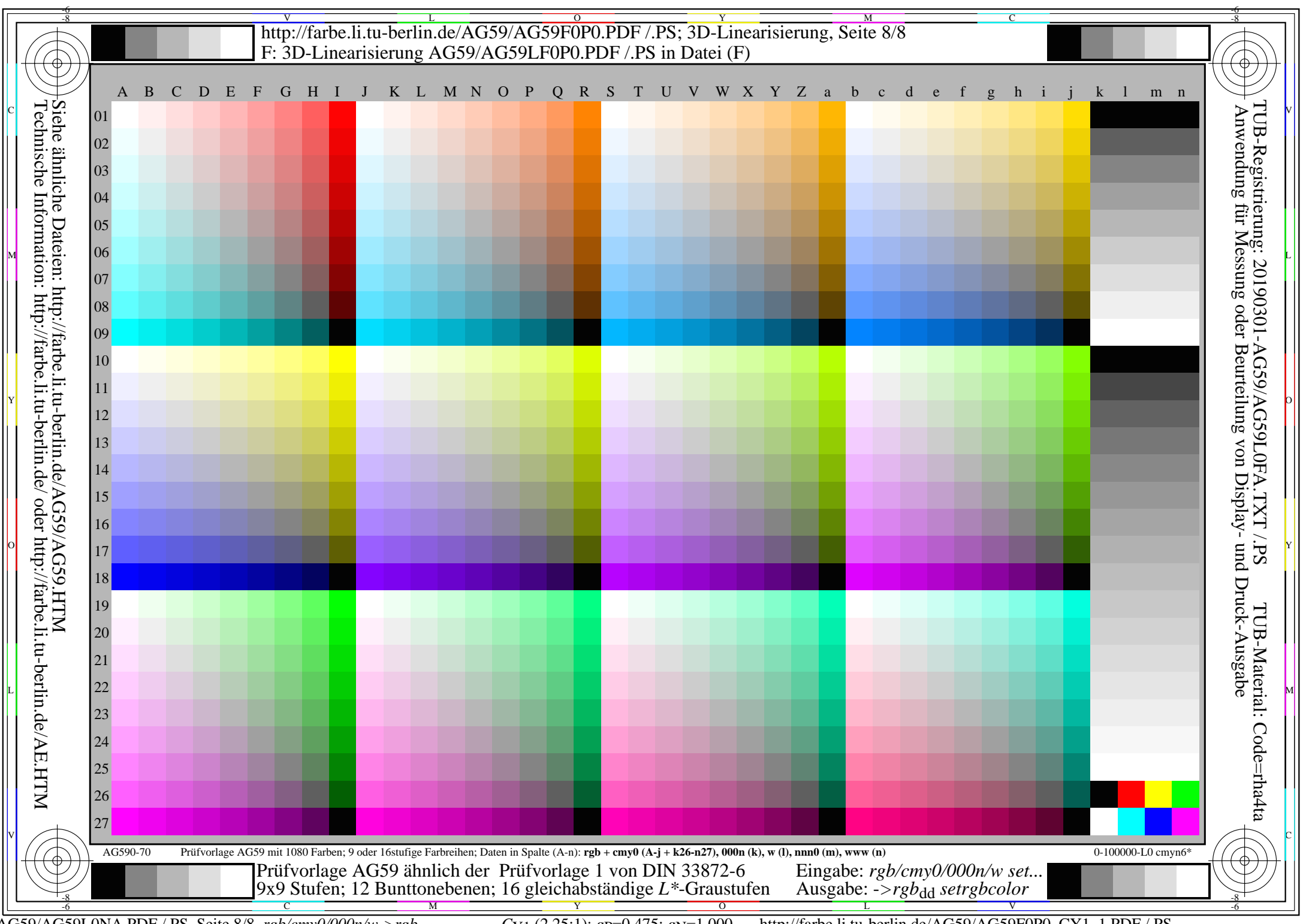
TUB-Registrierung: 20190301-AG59/AG59L0FA.TXT /.PS
Anwendung für Messung oder Beurteilung von Display- und Druck-Ausgabe
TUB-Material: Code=thata



AG590-70 Prüfvorlage AG59 mit 1080 Farben; 9 oder 16stufige Farbreihen; Daten in Spalte (A-n): **rgb + cmy0 (A-j + k26-n27), 000n (k), w (l), nnn0 (m), www (n)** 0-100000-L0 cmyn6*



Prüfvorlage AG59 ähnlich der Prüfvorlage 1 von DIN 33872-6
9x9 Stufen; 12 Bunttonebenen; 16 gleichabständige L*-Graustufen
Eingabe: **rgb/cmy0/000n/w set...**
Ausgabe: **->rgb_{dd} setrgbcolor**



Siehe ähnliche Dateien: <http://farbe.li.tu-berlin.de/AG59/AG59.HTM>
Technische Information: <http://farbe.li.tu-berlin.de/> oder <http://farbe.li.tu-berlin.de/AE.HTM>

TUB-Registrierung: 20190301-AG59/AG59L0FA.TXT /.PS
Anwendung für Messung oder Beurteilung von Display- und Druck-Ausgabe
TUB-Material: Code=thata

AG590-70 Prüfvorlage AG59 mit 1080 Farben; 9 oder 16stufige Farbreihen; Daten in Spalte (A-n): **rgb + cmy0 (A-j + k26-n27), 000n (k), w (l), nnn0 (m), www (n)** 0-100000-L0 cmyn6*

Prüfvorlage AG59 ähnlich der Prüfvorlage 1 von DIN 33872-6
9x9 Stufen; 12 Bunttonebenen; 16 gleichabständige L*-Graustufen
Eingabe: **rgb/cmy0/000n/w set...**
Ausgabe: **->rgb_{dd} setrgbcolor**