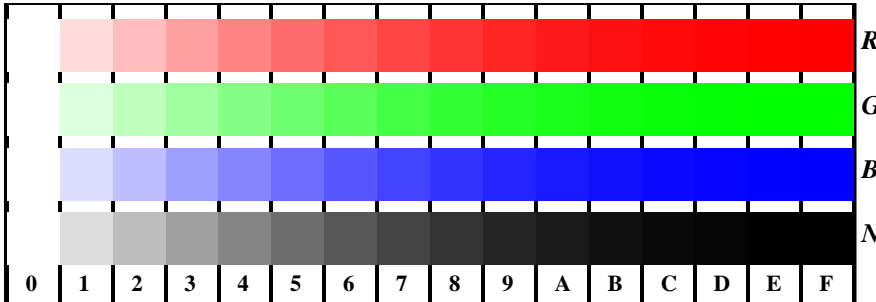
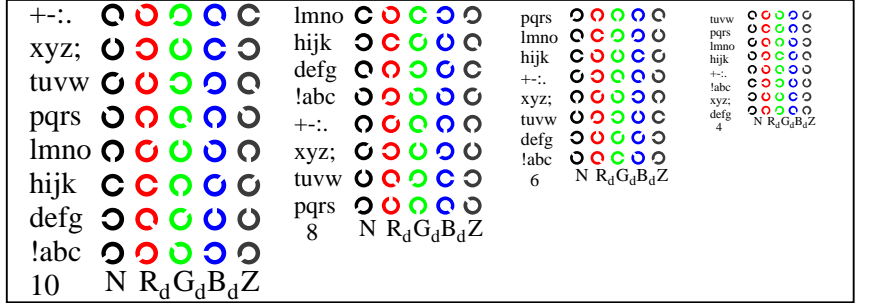


voir fichiers similaires: <http://farbe.li.tu-berlin.de/AF19/AF19.HTM>  
 Informations techniques: <http://farbe.li.tu-berlin.de/> ou <http://farbe.li.tu-berlin.de/AE.HTM>

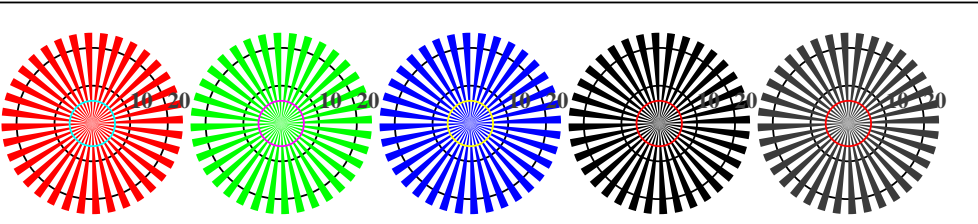
TUB enregistrement: 20190301-AF19/AF19L0FA.TXT /.PS  
 application pour la mesure de sortie d'affichage et d'impression  
 TUB matériel: code=thadta



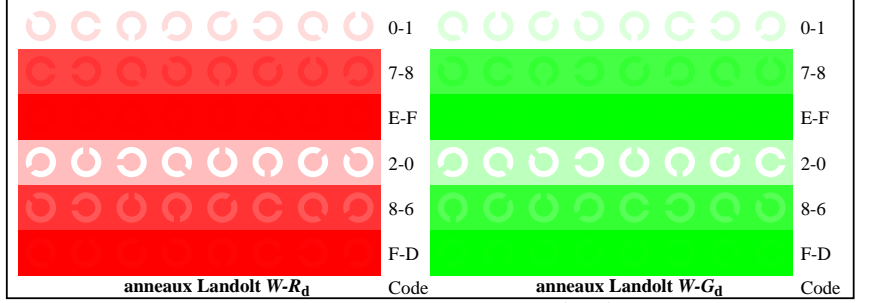
AF191-1, Fig. D4Wdd: 16 paliers équidistants W-R<sub>d</sub>; W-G<sub>d</sub>; W-B<sub>d</sub>; W-N; *rgb/cmy0->rgb<sub>dd</sub> setrgbcolor*



AF191-3, Fig. D5Wdd: code et anneaux Landolt N; R<sub>d</sub>; G<sub>d</sub>; B<sub>d</sub>; Z; PS opérateur : *rgb->rgb<sub>dd</sub> setrgbcolor*



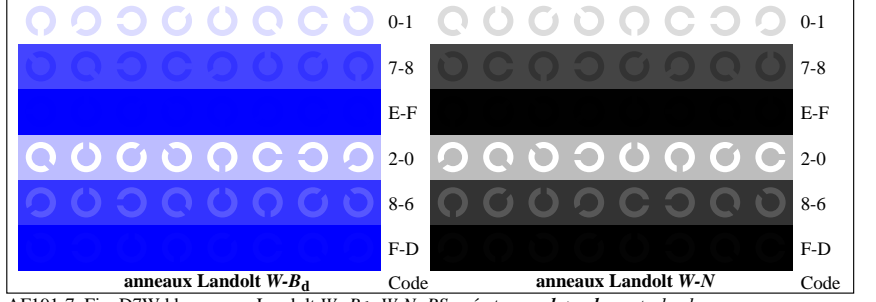
AF190-5, Fig. D2Wdd: étoile de Siemens W-R<sub>d</sub>; W-G<sub>d</sub>; W-B<sub>d</sub>; W-N; PS opérateur : *rgb->rgb<sub>dd</sub> setrgbcolor*



AF191-5, Fig. D6Wdd: anneaux Landolt W-R<sub>d</sub>; W-G<sub>d</sub>; PS opérateur : *rgb->rgb<sub>dd</sub> setrgbcolor*



AF190-7, Fig. D3Wdd: 14 CIE test couleurs et 2 + 16 paliers de gris (sf); *rgb/cmy0->rgb<sub>dd</sub> setrgbcolor*



AF191-7, Fig. D7Wdd: anneaux Landolt W-B<sub>d</sub>; W-N; PS opérateur : *rgb->rgb<sub>dd</sub> setrgbcolor*



Graphique AF19 conforme à graphique 4 à ISO/IEC 15775  
 Test graphique chromatique RGB

entrée : *rgb/cmy0/000n/w set...*  
 sortie : *->rgb<sub>dd</sub> setrgbcolor*

