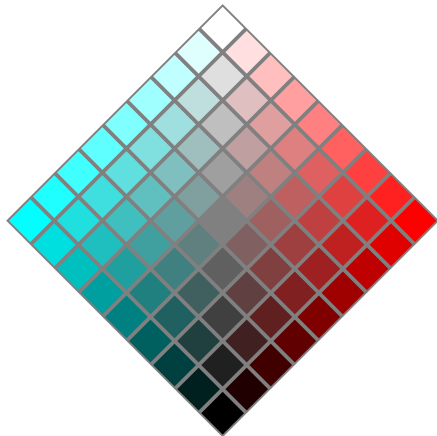
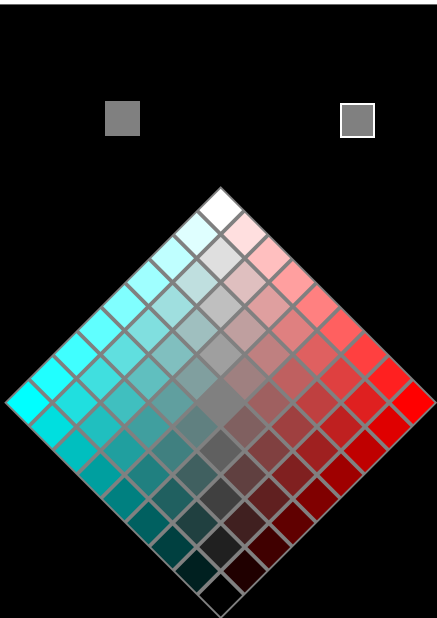


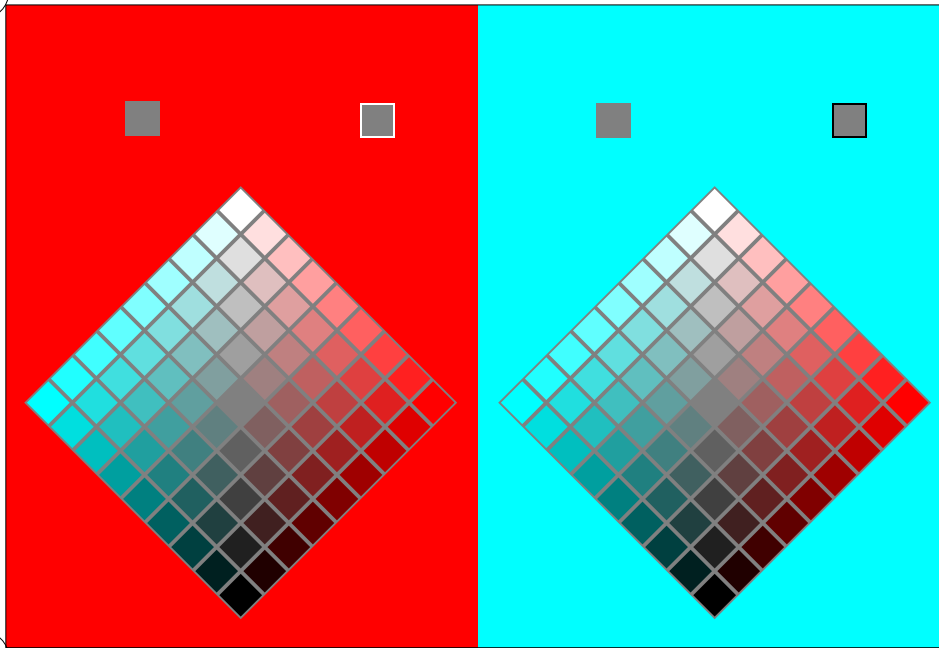
Siehe ähnliche Dateien: <http://www.ps.bam.de/YG84/>; [www.ps.bam.de/YG.HTM](http://www.ps.bam.de/YG.HTM)  
Technische Information: <http://www.ps.bam.de> Version 2.1, 10-1, 1

BAM-Registrierung: 20071001-YG84/L84G00N1.PS/TXT BAM-Material: Code=rhadt  
Anwendung für Beurteilung und Messung von Drucker- oder Monitorsystemen

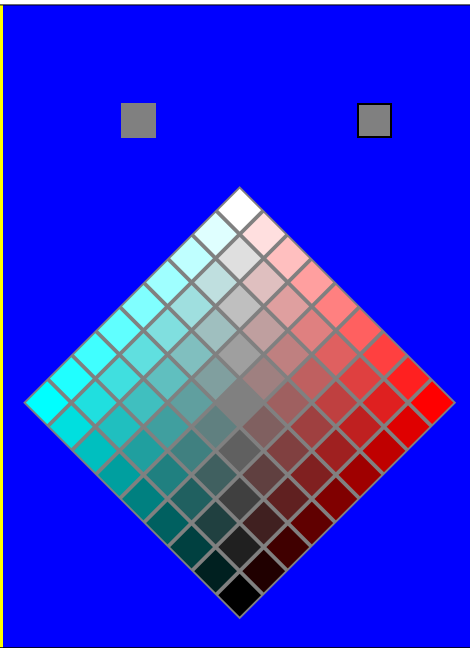
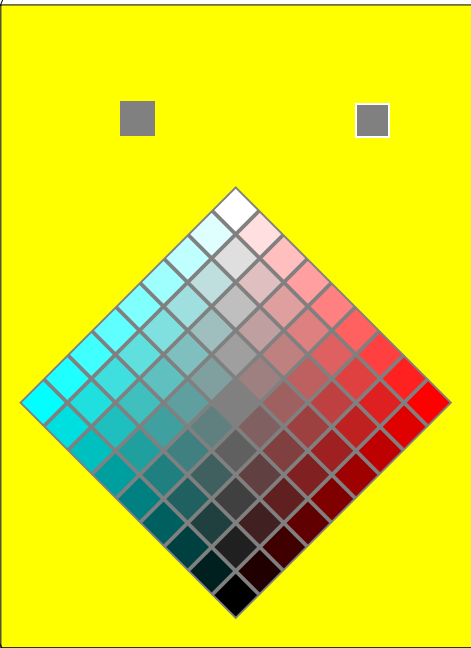


Siehe ähnliche Dateien: <http://www.ps.bam.de/YG84/>; [www.ps.bam.de/YG.HTM](http://www.ps.bam.de/YG.HTM)  
Technische Information: [http://www.ps.bam.de/Version 2.1, to=1.1](http://www.ps.bam.de/Version%202.1,%20to%201.1)

BAM-Registrierung: 20071001-YG84/L84G00N1.PS/.TXT BAM-Material: Code=rhathu  
Anwendung für Beurteilung und Messung von Drucker- oder Monitorsystemen



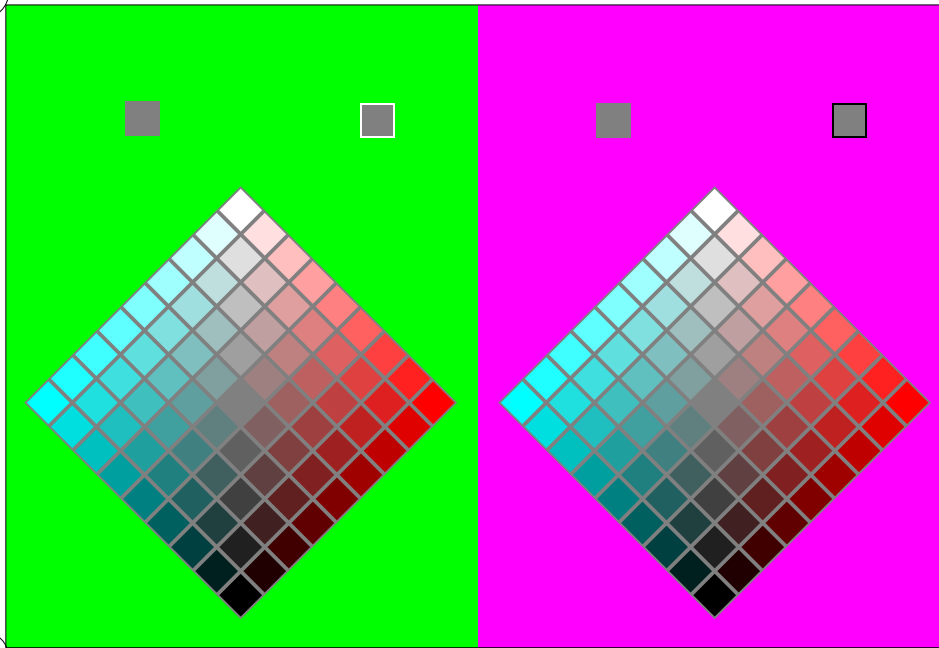
Siehe ähnliche Dateien: <http://www.ps.bam.de/YG84/>; [http://www.ps.bam.de/Version 2.1, to=1.1](http://www.ps.bam.de/Version%202.1,%20to%201.1)



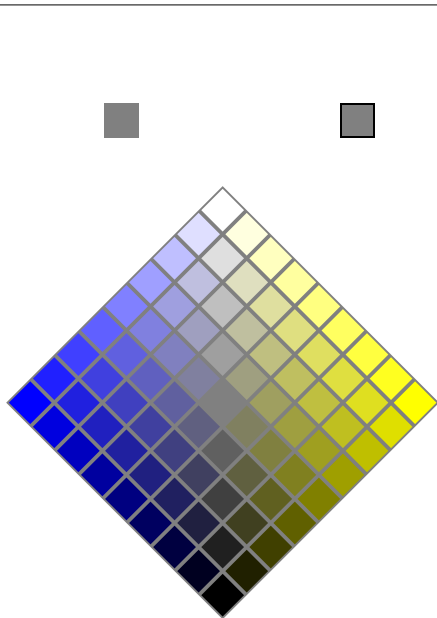
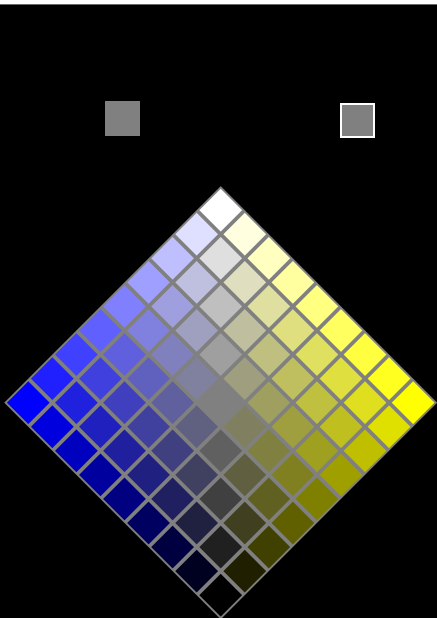
BAM-Registrierung: 20071001-YG84/L84G00N1.PS/TXT BAM-Material: Code=rhadtla  
Anwendung für Beurteilung und Messung von Drucker- oder Monitorsystemen

Siehe ähnliche Dateien: <http://www.ps.bam.de/YG84/>; [http://www.ps.bam.de/Version 2.1, 10-1.1](http://www.ps.bam.de/Version%202.1,%201-1.1)

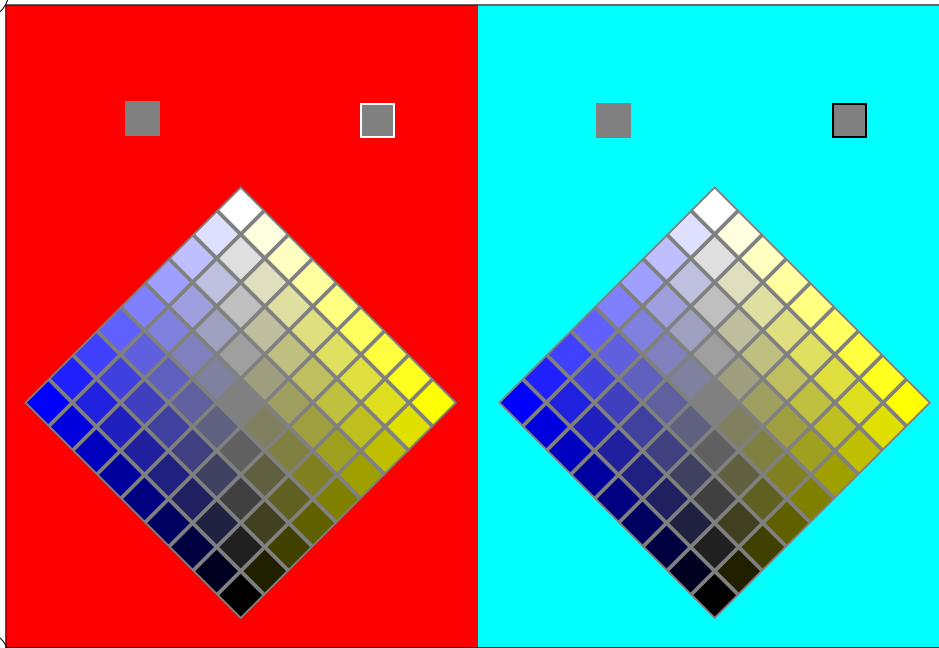
BAM-Registrierung: 20071001-YG84/L84G00N1.PS/TXT BAM-Material: Code=rhathla  
Anwendung für Beurteilung und Messung von Drucker- oder Monitorsystemen



Siehe ähnliche Dateien: <http://www.ps.bam.de/YG84/>; [www.ps.bam.de/YG.HTM](http://www.ps.bam.de/YG.HTM)  
Technische Information: <http://www.ps.bam.de> Version 2.1, 10=1, 1

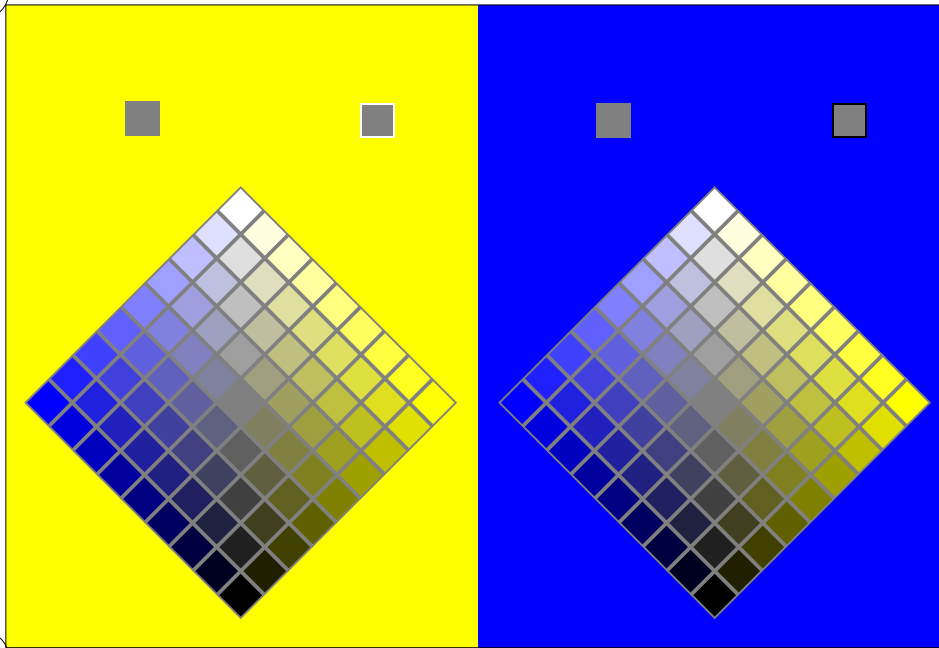


Siehe ähnliche Dateien: <http://www.ps.bam.de/YG84/>, [www.ps.bam.de/YG.HTM](http://www.ps.bam.de/YG.HTM)  
Technische Information: [http://www.ps.bam.de/Version 2.1, 10-1.1](http://www.ps.bam.de/Version%202.1.10-1.1)



BAM-Registrierung: 20071001-YG84/L84G00N1.PS/TXT BAM-Material: Code=rhathu  
Anwendung für Beurteilung und Messung von Drucker- oder Monitorsystemen

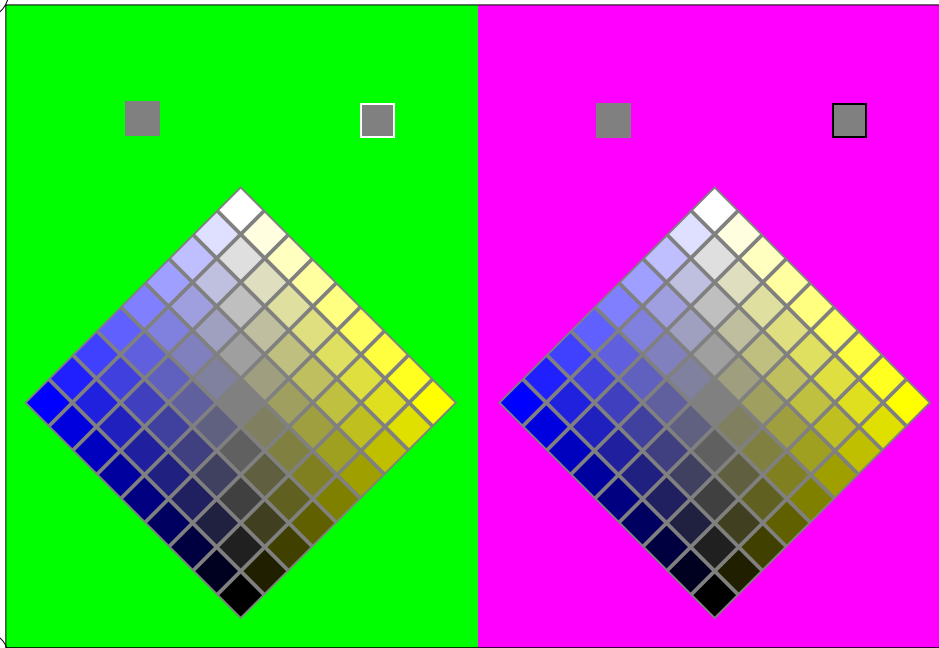
Siehe ähnliche Dateien: <http://www.ps.bam.de/YG84/>, [www.ps.bam.de/YG.HTM](http://www.ps.bam.de/YG.HTM)  
Technische Information: [http://www.ps.bam.de/Version 2.1, 10-1.1](http://www.ps.bam.de/Version%202.1.10-1.1)



BAM-Registrierung: 20071001-YG84/L84G00N1.PS/.TXT BAM-Material: Code=rhathu  
Anwendung für Beurteilung und Messung von Drucker- oder Monitorsystemen

Siehe ähnliche Dateien: <http://www.ps.bam.de/YG84/>; <http://www.ps.bam.de/YG.HTM>  
Technische Information: [http://www.ps.bam.de/Version 2.1, to=1.1](http://www.ps.bam.de/Version%202.1,%20to%201.1)

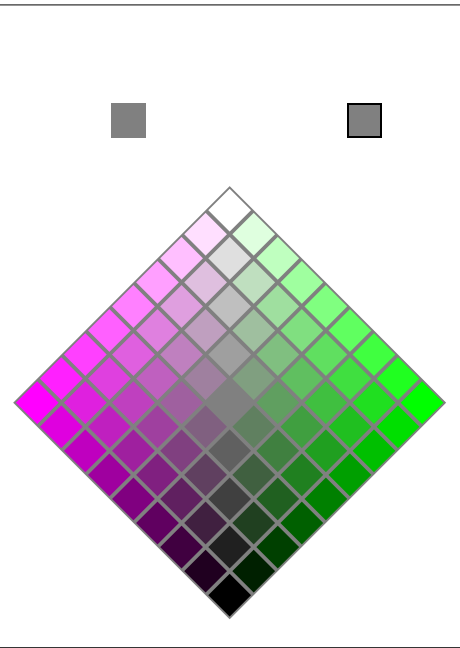
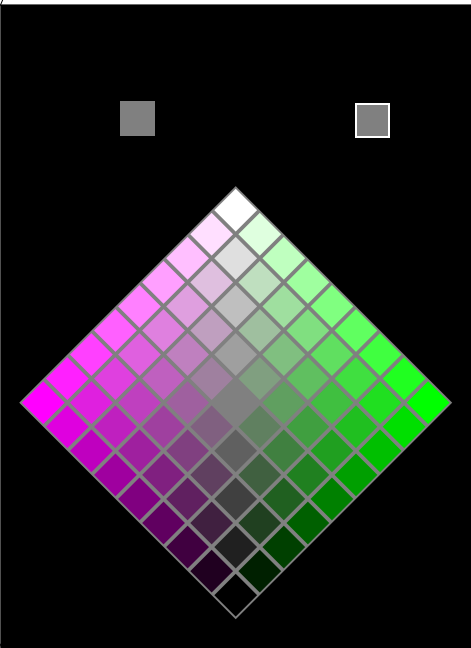
BAM-Registrierung: 20071001-YG84/L84G00N1.PS/TXT BAM-Material: Code=rhathla  
Anwendung für Beurteilung und Messung von Drucker- oder Monitorsystemen





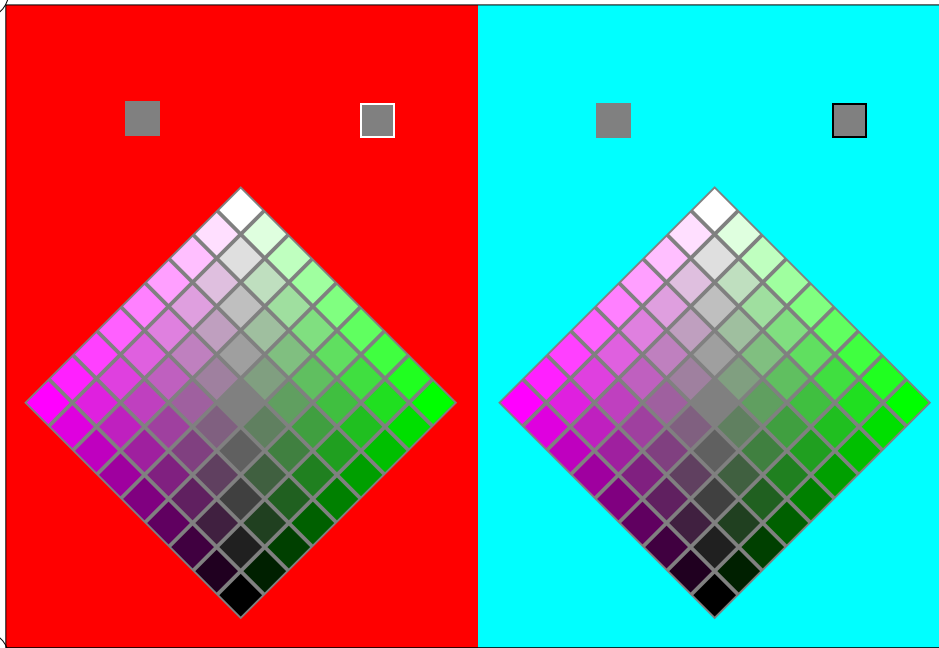
Siehe ähnliche Dateien: <http://www.ps.bam.de/YG84/>; [www.ps.bam.de/YG.HTM](http://www.ps.bam.de/YG.HTM)  
Technische Information: [http://www.ps.bam.de/Version 2.1, to=1.1](http://www.ps.bam.de/Version%202.1,%20to%201.1)

BAM-Registrierung: 20071001-YG84/L84G00N1.PS/.TXT BAM-Material: Code=rhadda  
Anwendung für Beurteilung und Messung von Drucker- oder Monitorsystemen



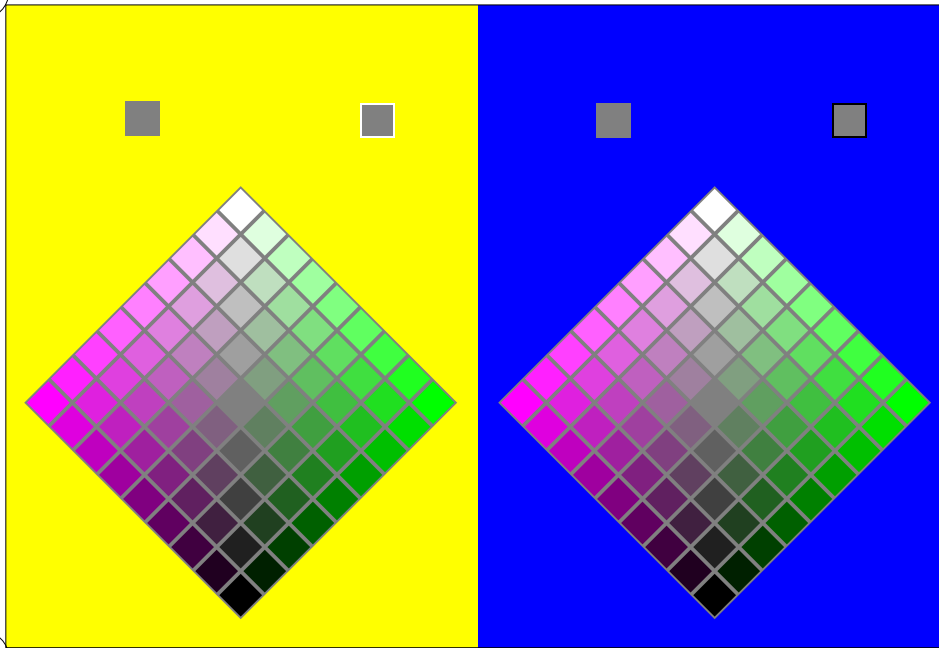
Siehe ähnliche Dateien: <http://www.ps.bam.de/YG84/>, [www.ps.bam.de/YG.HTM](http://www.ps.bam.de/YG.HTM)  
Technische Information: <http://www.ps.bam.de> Version 2.1, 10-1.1

BAM-Registrierung: 20071001-YG84/L84G00N1.PS/TXT BAM-Material: Code=rhathu  
Anwendung für Beurteilung und Messung von Drucker- oder Monitorsystemen



Siehe ähnliche Dateien: <http://www.ps.bam.de/YG84/>, <http://www.ps.bam.de/YG.HTM>  
Technische Information: [http://www.ps.bam.de/Version 2.1, 10-1.1](http://www.ps.bam.de/Version%202.1,%201-1.1)

BAM-Registrierung: 20071001-YG84/L84G00N1.PS/.TXT BAM-Material: Code=rhathu  
Anwendung für Beurteilung und Messung von Drucker- oder Monitorsystemen



Siehe ähnliche Dateien: <http://www.ps.bam.de/YG84/>; [http://www.ps.bam.de/Version 2.1, to=1.1](http://www.ps.bam.de/Version%202.1,%20to%201.1)

BAM-Registrierung: 20071001-YG84/L84G00N1.PS/TXT BAM-Material: Code=rhathla  
Anwendung für Beurteilung und Messung von Drucker- oder Monitorsystemen

