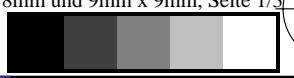
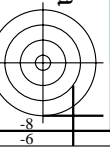
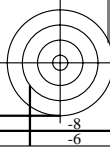
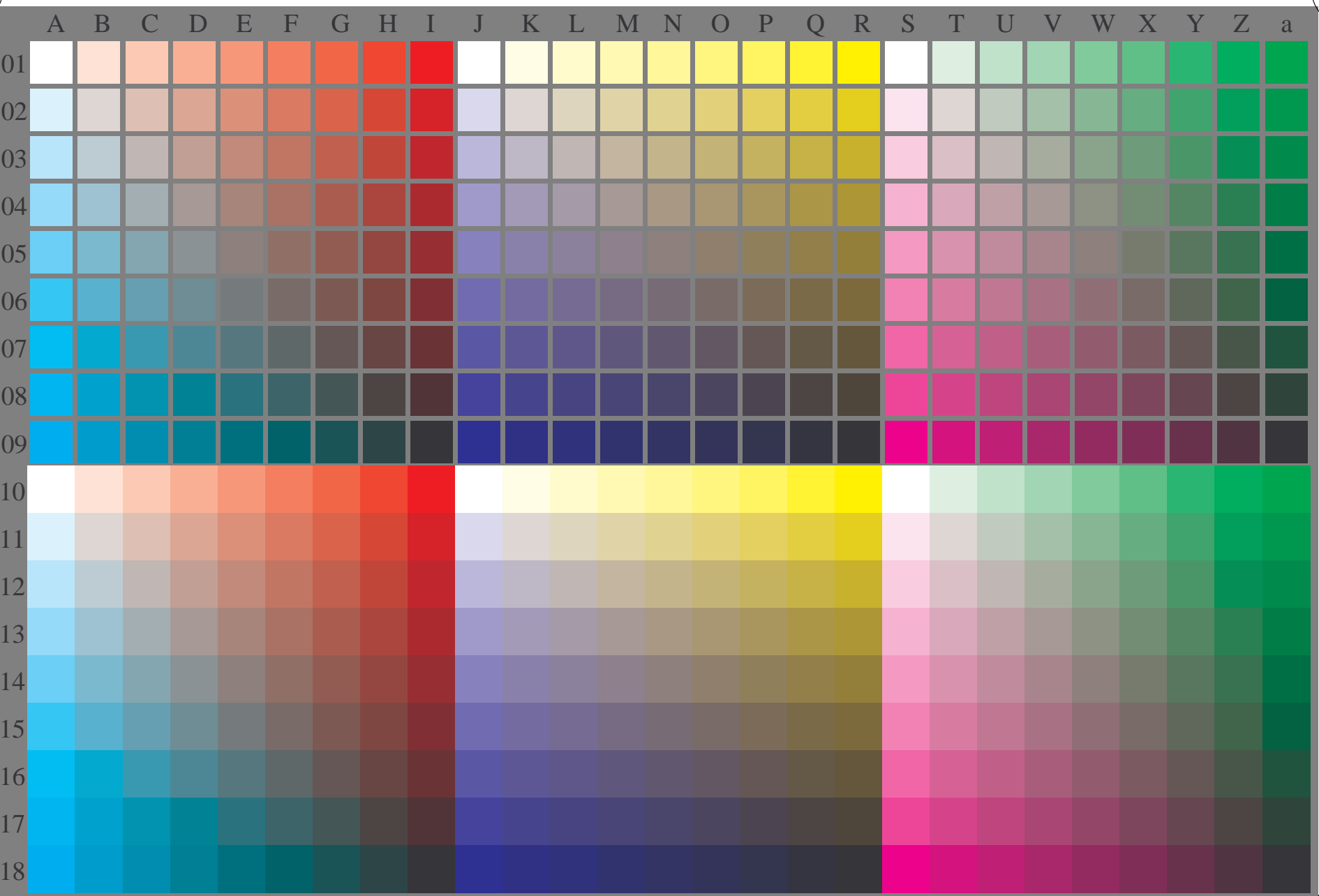
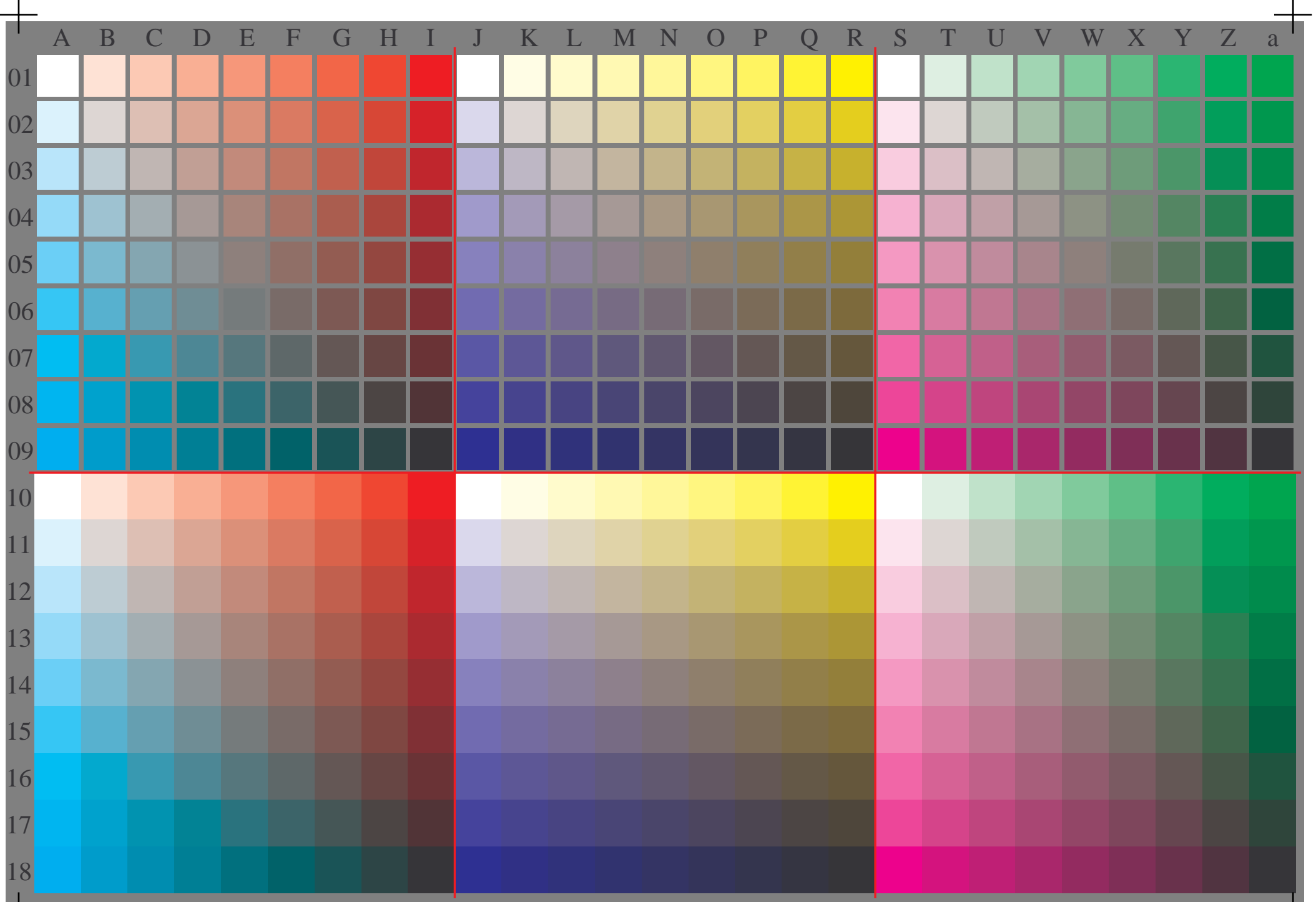


Siehe ähnliche Dateien: <http://www.ps.bam.de/YG34/>
Technische Information: <http://www.ps.bam.de/Version 2.1, io=1,1>

BAM-Registrierung: 20070101-YG34/10L/L34G00NP.PS/.PDF BAM-Material: Code=rh4ta
Anwendung für Ausgabe von Monitor-, Datenprojektor- oder Druckersystemen





	A	B	C	D	E	F	G	H	I	J	K	L	M	N	O	P	Q	R	S	T	U	V	W	X	Y	Z	a
01	000 A01	009 B01	018 C01	027 D01	036 E01	045 F01	054 G01	063 H01	072 I01	081 J01	090 K01	099 L01	108 M01	117 N01	126 O01	135 P01	144 Q01	153 R01	162 S01	171 T01	180 U01	189 V01	198 W01	207 X01	216 Y01	225 Z01	234 a01
02	001 A02	010 B02	019 C02	028 D02	037 E02	046 F02	055 G02	064 H02	073 I02	082 J02	091 K02	100 L02	109 M02	118 N02	127 O02	136 P02	145 Q02	154 R02	163 S02	172 T02	181 U02	190 V02	199 W02	208 X02	217 Y02	226 Z02	235 a02
03	002 A03	011 B03	020 C03	029 D03	038 E03	047 F03	056 G03	065 H03	074 I03	083 J03	092 K03	101 L03	110 M03	119 N03	128 O03	137 P03	146 Q03	155 R03	164 S03	173 T03	182 U03	191 V03	200 W03	209 X03	218 Y03	227 Z03	236 a03
04	003 A04	012 B04	021 C04	030 D04	039 E04	048 F04	057 G04	066 H04	075 I04	084 J04	093 K04	102 L04	111 M04	120 N04	129 O04	138 P04	147 Q04	156 R04	165 S04	174 T04	183 U04	192 V04	201 W04	210 X04	219 Y04	228 Z04	237 a04
05	004 A05	013 B05	022 C05	031 D05	040 E05	049 F05	058 G05	067 H05	076 I05	085 J05	094 K05	103 L05	112 M05	121 N05	130 O05	139 P05	148 Q05	157 R05	166 S05	175 T05	184 U05	193 V05	202 W05	211 X05	220 Y05	229 Z05	238 a05
06	005 A06	014 B06	023 C06	032 D06	041 E06	050 F06	059 G06	068 H06	077 I06	086 J06	095 K06	104 L06	113 M06	122 N06	131 O06	140 P06	149 Q06	158 R06	167 S06	176 T06	185 U06	194 V06	203 W06	212 X06	221 Y06	230 Z06	239 a06
07	006 A07	015 B07	024 C07	033 D07	042 E07	051 F07	060 G07	069 H07	078 I07	087 J07	096 K07	105 L07	114 M07	123 N07	132 O07	141 P07	150 Q07	159 R07	168 S07	177 T07	186 U07	195 V07	204 W07	213 X07	222 Y07	231 Z07	240 a07
08	007 A08	016 B08	025 C08	034 D08	043 E08	052 F08	061 G08	070 H08	079 I08	088 J08	097 K08	106 L08	115 M08	124 N08	133 O08	142 P08	151 Q08	160 R08	169 S08	178 T08	187 U08	196 V08	205 W08	214 X08	223 Y08	232 Z08	241 a08
09	008 A09	017 B09	026 C09	035 D09	044 E09	053 F09	062 G09	071 H09	080 I09	089 J09	098 K09	107 L09	116 M09	125 N09	134 O09	143 P09	152 Q09	161 R09	170 S09	179 T09	188 U09	197 V09	206 W09	215 X09	224 Y09	233 Z09	242 a09
10	243 A10	252 B10	261 C10	270 D10	279 E10	288 F10	297 G10	306 H10	315 I10	324 J10	333 K10	342 L10	351 M10	360 N10	369 O10	378 P10	387 Q10	396 R10	405 S10	414 T10	423 U10	432 V10	441 W10	450 X10	459 Y10	468 Z10	477 a10
11	244 A11	253 B11	262 C11	271 D11	280 E11	289 F11	298 G11	307 H11	316 I11	325 J11	334 K11	343 L11	352 M11	361 N11	370 O11	379 P11	388 Q11	397 R11	406 S11	415 T11	424 U11	433 V11	442 W11	451 X11	460 Y11	469 Z11	478 a11
12	245 A12	254 B12	263 C12	272 D12	281 E12	290 F12	299 G12	308 H12	317 I12	326 J12	335 K12	344 L12	353 M12	362 N12	371 O12	380 P12	389 Q12	398 R12	407 S12	416 T12	425 U12	434 V12	443 W12	452 X12	461 Y12	470 Z12	479 a12
13	246 A13	255 B13	264 C13	273 D13	282 E13	291 F13	300 G13	309 H13	318 I13	327 J13	336 K13	345 L13	354 M13	363 N13	372 O13	381 P13	390 Q13	399 R13	408 S13	417 T13	426 U13	435 V13	444 W13	453 X13	462 Y13	471 Z13	480 a13
14	247 A14	256 B14	265 C14	274 D14	283 E14	292 F14	301 G14	310 H14	319 I14	328 J14	337 K14	346 L14	355 M14	364 N14	373 O14	382 P14	391 Q14	400 R14	409 S14	418 T14	427 U14	436 V14	445 W14	454 X14	463 Y14	472 Z14	481 a14
15	248 A15	257 B15	266 C15	275 D15	284 E15	293 F15	302 G15	311 H15	320 I15	329 J15	338 K15	347 L15	356 M15	365 N15	374 O15	383 P15	392 Q15	401 R15	410 S15	419 T15	428 U15	437 V15	446 W15	455 X15	464 Y15	473 Z15	482 a15
16	249 A16	258 B16	267 C16	276 D16	285 E16	294 F16	303 G16	312 H16	321 I16	330 J16	339 K16	348 L16	357 M16	366 N16	375 O16	384 P16	393 Q16	402 R16	411 S16	420 T16	429 U16	438 V16	447 W16	456 X16	465 Y16	474 Z16	483 a16
17	250 A17	259 B17	268 C17	277 D17	286 E17	295 F17	304 G17	313 H17	322 I17	331 J17	340 K17	349 L17	358 M17	367 N17	376 O17	385 P17	394 Q17	403 R17	412 S17	421 T17	430 U17	439 V17	448 W17	457 X17	466 Y17	475 Z17	484 a17
18	251 A18	260 B18	269 C18	278 D18	287 E18	296 F18	305 G18	314 H18	323 I18	332 J18	341 K18	350 L18	359 M18	368 N18	377 O18	386 P18	395 Q18	404 R18	413 S18	422 T18	431 U18	440 V18	449 W18	458 X18	467 Y18	476 Z18	485 a18