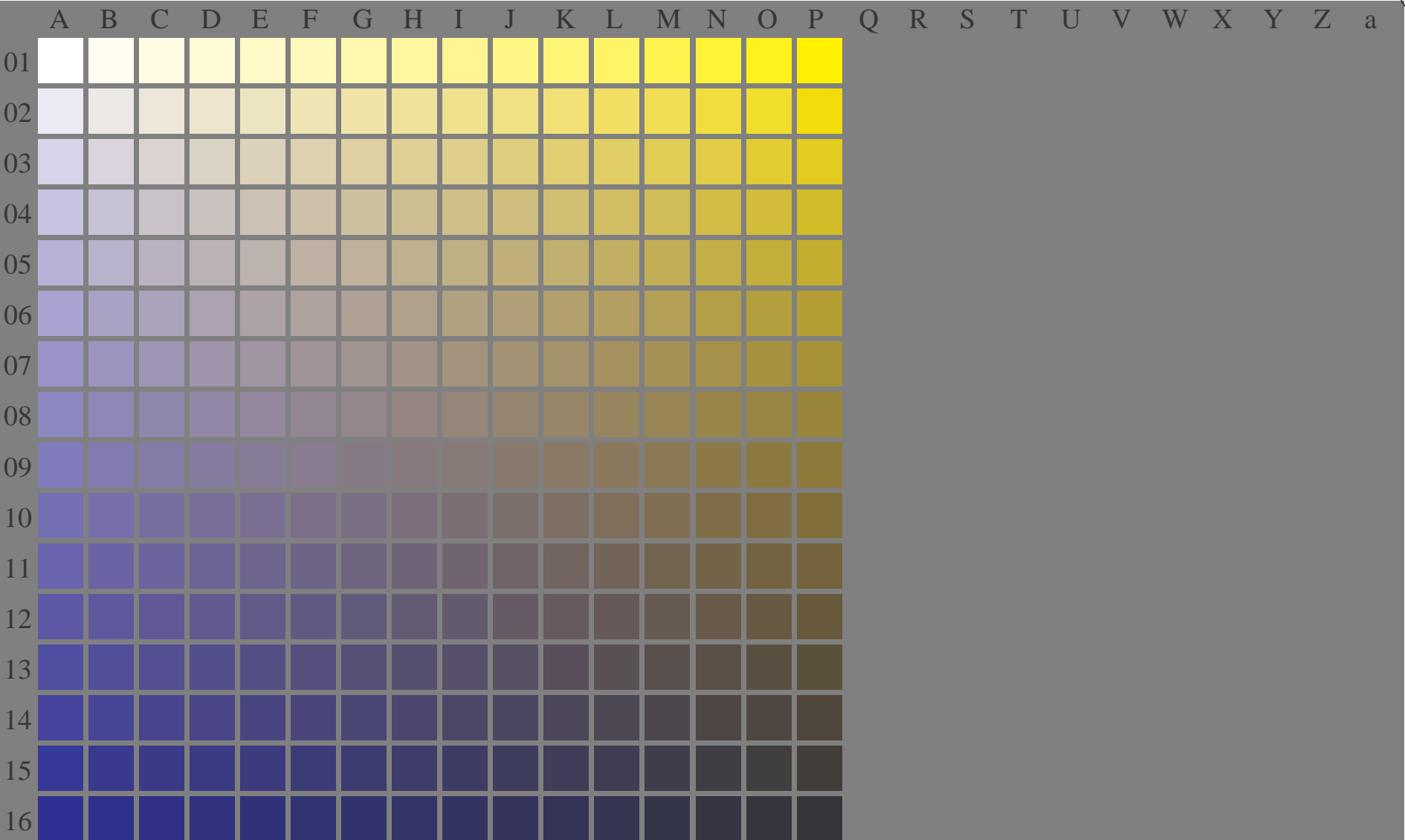
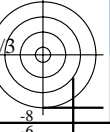
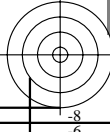


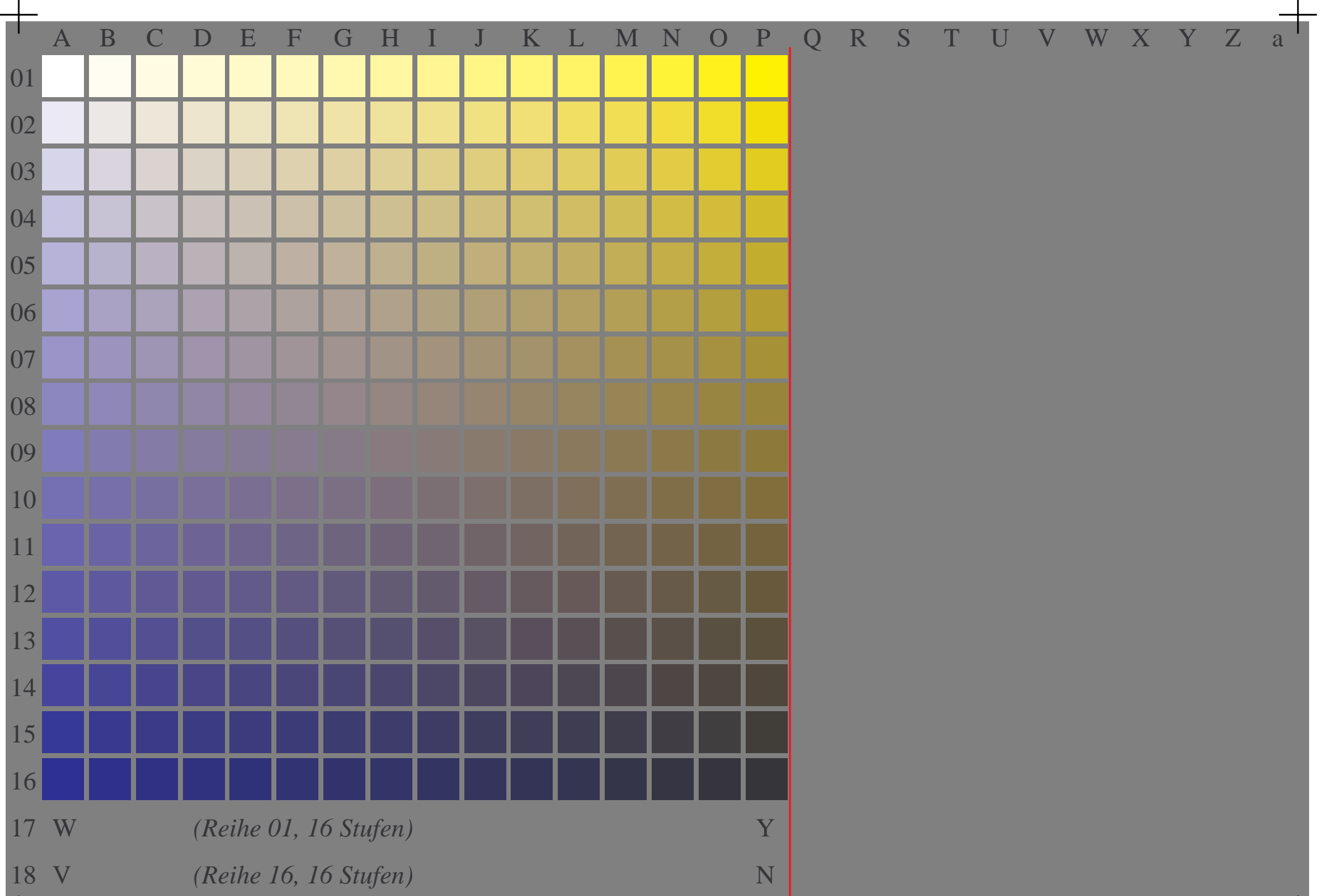
Siehe ähnliche Dateien: <http://www.ps.bam.de/YG19/>
Technische Information: <http://www.ps.bam.de/Version 2.1, io=1,1>

BAM-Registrierung: 20070101-YG19/10L/L19G00NP.PS/.PDF BAM-Material: Code=rh4ta
Anwendung für Ausgabe von Monitor-, Datenprojektor- oder Druckersystemen



17 W (Reihe 01, 16 Stufen) Y
18 V (Reihe 16, 16 Stufen) N





17 W (Reihe 01, 16 Stufen) Y

18 V (Reihe 16, 16 Stufen) N

	A	B	C	D	E	F	G	H	I	J	K	L	M	N	O	P	Q	R	S	T	U	V	W	X	Y	Z	a						
01	000 A01 0.0 0.0 0.0 0.0	016 B01 0.0 0.0 0.0 0.066	032 C01 0.0 0.0 0.0 0.133	048 D01 0.0 0.0 0.0 0.2	064 E01 0.0 0.0 0.0 0.266	080 F01 0.0 0.0 0.0 0.333	096 G01 0.0 0.0 0.0 0.4	112 H01 0.0 0.0 0.0 0.466	128 I01 0.0 0.0 0.0 0.533	144 J01 0.0 0.0 0.0 0.6	160 K01 0.0 0.0 0.0 0.666	176 L01 0.0 0.0 0.0 0.733	192 M01 0.0 0.0 0.0 0.8	208 N01 0.0 0.0 0.0 0.866	224 O01 0.0 0.0 0.0 0.933	240 P01 0.0 0.0 0.0 1.0																	
02	001 A02 0.066 0.066 0.0	017 B02 0.066 0.066 0.066	033 C02 0.066 0.066 0.133	049 D02 0.066 0.066 0.199	065 E02 0.066 0.066 0.266	081 F02 0.066 0.066 0.333	097 G02 0.066 0.066 0.399	113 H02 0.066 0.066 0.466	129 I02 0.066 0.066 0.533	145 J02 0.066 0.066 0.6	161 K02 0.066 0.066 0.666	177 L02 0.066 0.066 0.733	193 M02 0.066 0.066 0.8	209 N02 0.066 0.066 0.866	225 O02 0.066 0.066 0.933	241 P02 0.066 0.066 1.0																	
03	002 A03 0.133 0.133 0.0	018 B03 0.133 0.133 0.066	034 C03 0.133 0.133 0.133	050 D03 0.133 0.133 0.199	066 E03 0.133 0.133 0.266	082 F03 0.133 0.133 0.333	098 G03 0.133 0.133 0.399	114 H03 0.133 0.133 0.466	130 I03 0.133 0.133 0.533	146 J03 0.133 0.133 0.6	162 K03 0.133 0.133 0.666	178 L03 0.133 0.133 0.733	194 M03 0.133 0.133 0.8	210 N03 0.133 0.133 0.866	226 O03 0.133 0.133 0.933	242 P03 0.133 0.133 1.0																	
04	003 A04 0.2 0.2 0.0	019 B04 0.199 0.199 0.066	035 C04 0.199 0.199 0.133	051 D04 0.2 0.2 0.2	067 E04 0.2 0.2 0.266	083 F04 0.2 0.2 0.333	099 G04 0.2 0.2 0.4	115 H04 0.2 0.2 0.466	131 I04 0.2 0.2 0.533	147 J04 0.2 0.2 0.6	163 K04 0.2 0.2 0.666	179 L04 0.2 0.2 0.733	195 M04 0.2 0.2 0.8	211 N04 0.2 0.2 0.866	227 O04 0.2 0.2 0.933	243 P04 0.2 0.2 1.0																	
05	004 A05 0.266 0.266 0.0	020 B05 0.266 0.266 0.066	036 C05 0.266 0.266 0.133	052 D05 0.266 0.266 0.2	068 E05 0.266 0.266 0.266	084 F05 0.266 0.266 0.333	100 G05 0.266 0.266 0.399	116 H05 0.266 0.266 0.466	132 I05 0.266 0.266 0.533	148 J05 0.266 0.266 0.6	164 K05 0.266 0.266 0.666	180 L05 0.266 0.266 0.733	196 M05 0.266 0.266 0.8	212 N05 0.266 0.266 0.866	228 O05 0.266 0.266 0.933	244 P05 0.266 0.266 1.0																	
06	005 A06 0.333 0.333 0.0	021 B06 0.333 0.333 0.066	037 C06 0.333 0.333 0.133	053 D06 0.333 0.333 0.2	069 E06 0.333 0.333 0.266	085 F06 0.333 0.333 0.333	101 G06 0.333 0.333 0.4	117 H06 0.333 0.333 0.466	133 I06 0.333 0.333 0.533	149 J06 0.333 0.333 0.6	165 K06 0.333 0.333 0.666	181 L06 0.333 0.333 0.733	197 M06 0.333 0.333 0.8	213 N06 0.333 0.333 0.866	229 O06 0.333 0.333 0.933	245 P06 0.333 0.333 1.0																	
07	006 A07 0.4 0.4 0.0	022 B07 0.399 0.399 0.066	038 C07 0.399 0.399 0.133	054 D07 0.4 0.4 0.2	070 E07 0.4 0.399 0.266	086 F07 0.4 0.4 0.333	102 G07 0.4 0.4 0.4	118 H07 0.4 0.4 0.466	134 I07 0.4 0.4 0.533	150 J07 0.4 0.4 0.6	166 K07 0.4 0.4 0.666	182 L07 0.4 0.4 0.733	198 M07 0.4 0.4 0.8	214 N07 0.4 0.4 0.866	230 O07 0.4 0.4 0.933	246 P07 0.4 0.4 1.0																	
08	007 A08 0.466 0.466 0.0	023 B08 0.466 0.466 0.066	039 C08 0.466 0.466 0.133	055 D08 0.466 0.466 0.2	071 E08 0.466 0.466 0.266	087 F08 0.466 0.466 0.333	103 G08 0.466 0.466 0.4	119 H08 0.466 0.466 0.466	135 I08 0.466 0.466 0.533	151 J08 0.466 0.466 0.6	167 K08 0.466 0.466 0.666	183 L08 0.466 0.466 0.733	199 M08 0.466 0.466 0.8	215 N08 0.466 0.466 0.866	231 O08 0.466 0.466 0.933	247 P08 0.466 0.466 1.0																	
09	008 A09 0.533 0.533 0.0	024 B09 0.533 0.533 0.066	040 C09 0.533 0.533 0.133	056 D09 0.533 0.533 0.2	072 E09 0.533 0.533 0.266	088 F09 0.533 0.533 0.333	104 G09 0.533 0.533 0.4	120 H09 0.533 0.533 0.466	136 I09 0.533 0.533 0.533	152 J09 0.533 0.533 0.6	168 K09 0.533 0.533 0.666	184 L09 0.533 0.533 0.733	200 M09 0.533 0.533 0.8	216 N09 0.533 0.533 0.866	232 O09 0.533 0.533 0.933	248 P09 0.533 0.533 1.0																	
10	009 A10 0.6 0.6 0.0	025 B10 0.6 0.6 0.066	041 C10 0.6 0.6 0.133	057 D10 0.6 0.6 0.2	073 E10 0.6 0.6 0.266	089 F10 0.6 0.6 0.333	105 G10 0.6 0.6 0.4	121 H10 0.6 0.6 0.466	137 I10 0.6 0.6 0.533	153 J10 0.6 0.6 0.6	169 K10 0.6 0.6 0.666	185 L10 0.6 0.6 0.733	201 M10 0.6 0.6 0.8	217 N10 0.6 0.6 0.866	233 O10 0.6 0.6 0.933	249 P10 0.6 0.6 1.0																	
11	010 A11 0.666 0.666 0.0	026 B11 0.666 0.666 0.066	042 C11 0.666 0.666 0.133	058 D11 0.666 0.666 0.2	074 E11 0.666 0.666 0.266	090 F11 0.666 0.666 0.333	106 G11 0.666 0.666 0.4	122 H11 0.666 0.666 0.466	138 I11 0.666 0.666 0.533	154 J11 0.666 0.666 0.6	170 K11 0.666 0.666 0.666	186 L11 0.666 0.666 0.733	202 M11 0.666 0.666 0.8	218 N11 0.666 0.666 0.866	234 O11 0.666 0.666 0.933	250 P11 0.666 0.666 1.0																	
12	011 A12 0.733 0.733 0.0	027 B12 0.733 0.733 0.066	043 C12 0.733 0.733 0.133	059 D12 0.733 0.733 0.2	075 E12 0.733 0.733 0.266	091 F12 0.733 0.733 0.333	107 G12 0.733 0.733 0.4	123 H12 0.733 0.733 0.466	139 I12 0.733 0.733 0.533	155 J12 0.733 0.733 0.6	171 K12 0.733 0.733 0.666	187 L12 0.733 0.733 0.733	203 M12 0.733 0.733 0.8	219 N12 0.733 0.733 0.866	235 O12 0.733 0.733 0.933	251 P12 0.733 0.733 1.0																	
13	012 A13 0.8 0.8 0.0	028 B13 0.8 0.8 0.066	044 C13 0.8 0.8 0.133	060 D13 0.8 0.8 0.2	076 E13 0.8 0.8 0.266	092 F13 0.8 0.8 0.333	108 G13 0.8 0.8 0.4	124 H13 0.8 0.8 0.466	140 I13 0.8 0.8 0.533	156 J13 0.8 0.8 0.6	172 K13 0.8 0.8 0.666	188 L13 0.8 0.8 0.733	204 M13 0.8 0.8 0.8	220 N13 0.8 0.8 0.866	236 O13 0.8 0.8 0.933	252 P13 0.8 0.8 1.0																	
14	013 A14 0.866 0.866 0.0	029 B14 0.866 0.866 0.066	045 C14 0.866 0.866 0.133	061 D14 0.866 0.866 0.2	077 E14 0.866 0.866 0.266	093 F14 0.866 0.866 0.333	109 G14 0.866 0.866 0.4	125 H14 0.866 0.866 0.466	141 I14 0.866 0.866 0.533	157 J14 0.866 0.866 0.6	173 K14 0.866 0.866 0.666	189 L14 0.866 0.866 0.733	205 M14 0.866 0.866 0.8	221 N14 0.866 0.866 0.866	237 O14 0.866 0.866 0.933	253 P14 0.866 0.866 1.0																	
15	014 A15 0.933 0.933 0.0	030 B15 0.933 0.933 0.066	046 C15 0.933 0.933 0.133	062 D15 0.933 0.933 0.2	078 E15 0.933 0.933 0.266	094 F15 0.933 0.933 0.333	110 G15 0.933 0.933 0.4	126 H15 0.933 0.933 0.466	142 I15 0.933 0.933 0.533	158 J15 0.933 0.933 0.6	174 K15 0.933 0.933 0.666	190 L15 0.933 0.933 0.733	206 M15 0.933 0.933 0.8	222 N15 0.933 0.933 0.866	238 O15 0.933 0.933 0.933	254 P15 0.933 0.933 1.0																	
16	015 A16 1.0 1.0 0.0	031 B16 1.0 1.0 0.066	047 C16 1.0 1.0 0.133	063 D16 1.0 1.0 0.2	079 E16 1.0 1.0 0.266	095 F16 1.0 1.0 0.333	111 G16 1.0 1.0 0.4	127 H16 1.0 1.0 0.466	143 I16 1.0 1.0 0.533	159 J16 1.0 1.0 0.6	175 K16 1.0 1.0 0.666	191 L16 1.0 1.0 0.733	207 M16 1.0 1.0 0.8	223 N16 1.0 1.0 0.866	239 O16 1.0 1.0 0.933	255 P16 1.0 1.0 1.0																	
17	W	(Reihe 01, 16 Stufen)																								Y							
18	V	(Reihe 16, 16 Stufen)																								N							