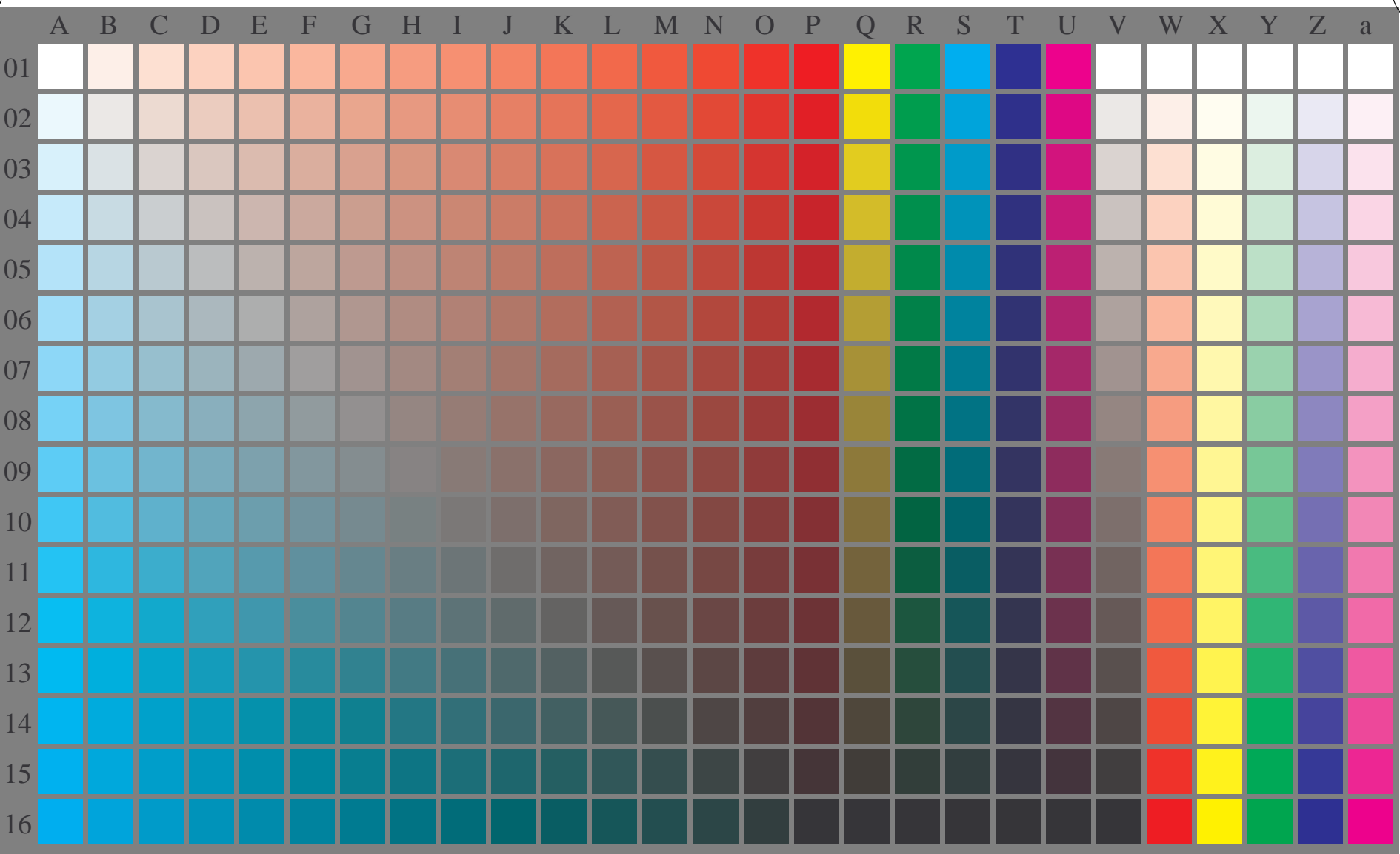


Siehe ähnliche Dateien: <http://www.ps.bam.de/YG17/>
Technische Information: <http://www.ps.bam.de/Version 2.1, io=1,1>

BAM-Registrierung: 20070101-YG17/10L/L17G00NA.PS/.TXTBAM-Material: Code=rh4ta
Anwendung für Ausgabe von Monitor-, Datenprojektor- oder Druckersystemen



17 W (Reihe 01, 16 Stufen) O Y L C V M W W W W W W
18 C (Reihe 16, 16 Stufen) N N N N N N N O Y L V M

	A	B	C	D	E	F	G	H	I	J	K	L	M	N	O	P	Q	R	S	T	U	V	W	X	Y	Z	a
01	000 A01	016 B01	032 C01	048 D01	064 E01	080 F01	096 G01	112 H01	128 I01	144 J01	160 K01	176 L01	192 M01	208 N01	224 O01	240 P01	256 Q01	272 R01	288 S01	304 T01	320 U01	336 V01	352 W01	368 X01	384 Y01	400 Z01	416 a01
02	001 A02	017 B02	033 C02	049 D02	065 E02	081 F02	097 G02	113 H02	129 I02	145 J02	161 K02	177 L02	193 M02	209 N02	225 O02	241 P02	257 Q02	273 R02	289 S02	305 T02	321 U02	337 V02	353 W02	369 X02	385 Y02	401 Z02	417 a02
03	002 A03	018 B03	034 C03	050 D03	066 E03	082 F03	098 G03	114 H03	130 I03	146 J03	162 K03	178 L03	194 M03	210 N03	226 O03	242 P03	258 Q03	274 R03	290 S03	306 T03	322 U03	338 V03	354 W03	370 X03	386 Y03	402 Z03	418 a03
04	003 A04	019 B04	035 C04	051 D04	067 E04	083 F04	099 G04	115 H04	131 I04	147 J04	163 K04	179 L04	195 M04	211 N04	227 O04	243 P04	259 Q04	275 R04	291 S04	307 T04	323 U04	339 V04	355 W04	371 X04	387 Y04	403 Z04	419 a04
05	004 A05	020 B05	036 C05	052 D05	068 E05	084 F05	100 G05	116 H05	132 I05	148 J05	164 K05	180 L05	196 M05	212 N05	228 O05	244 P05	260 Q05	276 R05	292 S05	308 T05	324 U05	340 V05	356 W05	372 X05	388 Y05	404 Z05	420 a05
06	005 A06	021 B06	037 C06	053 D06	069 E06	085 F06	101 G06	117 H06	133 I06	149 J06	165 K06	181 L06	197 M06	213 N06	229 O06	245 P06	261 Q06	277 R06	293 S06	309 T06	325 U06	341 V06	357 W06	373 X06	389 Y06	405 Z06	421 a06
07	006 A07	022 B07	038 C07	054 D07	070 E07	086 F07	102 G07	118 H07	134 I07	150 J07	166 K07	182 L07	198 M07	214 N07	230 O07	246 P07	262 Q07	278 R07	294 S07	310 T07	326 U07	342 V07	358 W07	374 X07	390 Y07	406 Z07	422 a07
08	007 A08	023 B08	039 C08	055 D08	071 E08	087 F08	103 G08	119 H08	135 I08	151 J08	167 K08	183 L08	199 M08	215 N08	231 O08	247 P08	263 Q08	279 R08	295 S08	311 T08	327 U08	343 V08	359 W08	375 X08	391 Y08	407 Z08	423 a08
09	008 A09	024 B09	040 C09	056 D09	072 E09	088 F09	104 G09	120 H09	136 I09	152 J09	168 K09	184 L09	200 M09	216 N09	232 O09	248 P09	264 Q09	280 R09	296 S09	312 T09	328 U09	344 V09	360 W09	376 X09	392 Y09	408 Z09	424 a09
10	009 A10	025 B10	041 C10	057 D10	073 E10	089 F10	105 G10	121 H10	137 I10	153 J10	169 K10	185 L10	201 M10	217 N10	233 O10	249 P10	265 Q10	281 R10	297 S10	313 T10	329 U10	345 V10	361 W10	377 X10	393 Y10	409 Z10	425 a10
11	010 A11	026 B11	042 C11	058 D11	074 E11	090 F11	106 G11	122 H11	138 I11	154 J11	170 K11	186 L11	202 M11	218 N11	234 O11	250 P11	266 Q11	282 R11	298 S11	314 T11	330 U11	346 V11	362 W11	378 X11	394 Y11	410 Z11	426 a11
12	011 A12	027 B12	043 C12	059 D12	075 E12	091 F12	107 G12	123 H12	139 I12	155 J12	171 K12	187 L12	203 M12	219 N12	235 O12	251 P12	267 Q12	283 R12	299 S12	315 T12	331 U12	347 V12	363 W12	379 X12	395 Y12	411 Z12	427 a12
13	012 A13	028 B13	044 C13	060 D13	076 E13	092 F13	108 G13	124 H13	140 I13	156 J13	172 K13	188 L13	204 M13	220 N13	236 O13	252 P13	268 Q13	284 R13	300 S13	316 T13	332 U13	348 V13	364 W13	380 X13	396 Y13	412 Z13	428 a13
14	013 A14	029 B14	045 C14	061 D14	077 E14	093 F14	109 G14	125 H14	141 I14	157 J14	173 K14	189 L14	205 M14	221 N14	237 O14	253 P14	269 Q14	285 R14	301 S14	317 T14	333 U14	349 V14	365 W14	381 X14	397 Y14	413 Z14	429 a14
15	014 A15	030 B15	046 C15	062 D15	078 E15	094 F15	110 G15	126 H15	142 I15	158 J15	174 K15	190 L15	206 M15	222 N15	238 O15	254 P15	270 Q15	286 R15	302 S15	318 T15	334 U15	350 V15	366 W15	382 X15	398 Y15	414 Z15	430 a15
16	015 A16	031 B16	047 C16	063 D16	079 E16	095 F16	111 G16	127 H16	143 I16	159 J16	175 K16	191 L16	207 M16	223 N16	239 O16	255 P16	271 Q16	287 R16	303 S16	319 T16	335 U16	351 V16	367 W16	383 X16	399 Y16	415 Z16	431 a16

17 W (Reihe 01, 16 Stufen) O Y L C V M W W W W W

18 C (Reihe 16, 16 Stufen) N N N N N N N O Y L V M