

4p Times-Roman abcdefghijklmnopqrstuvwxyz abcdefghijklmnopqrstuvwxyz abcdefghijklmnopqrstuvwxyz abcdefghijklmnopqrstuvwxyz abcdefghijklmnopqrstuvwxyz abcdefghijklmnopqrstuvwxyz abcdefghijklmnopqrstuvwxyz abcdefghijklmnopqrstuvwxyz  
 6p Times-Roman abcdefghijklmnopqrstuvwxyz abcdefghijklmnopqrstuvwxyz abcdefghijklmnopqrstuvwxyz abcdefghijklmnopqrstuvwxyz abcdefghijklmnopqrstuvwxyz abcdefghijklmnopqrstuvwxyz abcdefghijklmnopqrstuvwxyz abcdefghijklmnopqrstuvwxyz  
 8p Times-Roman abcdefghijklmnopqrstuvwxyz abcdefghijklmnopqrstuvwxyz abcdefghijklmnopqrstuvwxyz abcdefghijklmnopqrstuvwxyz abcdefghijklmnopqrstuvwxyz abcdefghijklmnopqrstuvwxyz abcdefghijklmnopqrstuvwxyz abcdefghijklmnopqrstuvwxyz  
 12p Times-Roman abcdefghijklmnopqrstuvwxyz abcdefghijklmnopqrstuvwxyz abcdefghijklmnopqrstuvwxyz abcdefghijklmnopqrstuvwxyz abcdefghijklmnopqrstuvwxyz abcdefghijklmnopqrstuvwxyz abcdefghijklmnopqrstuvwxyz abcdefghijklmnopqrstuvwxyz  
 4p Times-Roman abcdefghijklmnopqrstuvwxyz abcdefghijklmnopqrstuvwxyz abcdefghijklmnopqrstuvwxyz abcdefghijklmnopqrstuvwxyz abcdefghijklmnopqrstuvwxyz abcdefghijklmnopqrstuvwxyz abcdefghijklmnopqrstuvwxyz abcdefghijklmnopqrstuvwxyz  
 6p Times-Roman abcdefghijklmnopqrstuvwxyz abcdefghijklmnopqrstuvwxyz abcdefghijklmnopqrstuvwxyz abcdefghijklmnopqrstuvwxyz abcdefghijklmnopqrstuvwxyz abcdefghijklmnopqrstuvwxyz abcdefghijklmnopqrstuvwxyz abcdefghijklmnopqrstuvwxyz  
 8p Times-Roman abcdefghijklmnopqrstuvwxyz abcdefghijklmnopqrstuvwxyz abcdefghijklmnopqrstuvwxyz abcdefghijklmnopqrstuvwxyz abcdefghijklmnopqrstuvwxyz abcdefghijklmnopqrstuvwxyz abcdefghijklmnopqrstuvwxyz abcdefghijklmnopqrstuvwxyz  
 12p Times-Roman abcdefghijklmnopqrstuvwxyz abcdefghijklmnopqrstuvwxyz abcdefghijklmnopqrstuvwxyz abcdefghijklmnopqrstuvwxyz abcdefghijklmnopqrstuvwxyz abcdefghijklmnopqrstuvwxyz abcdefghijklmnopqrstuvwxyz abcdefghijklmnopqrstuvwxyz

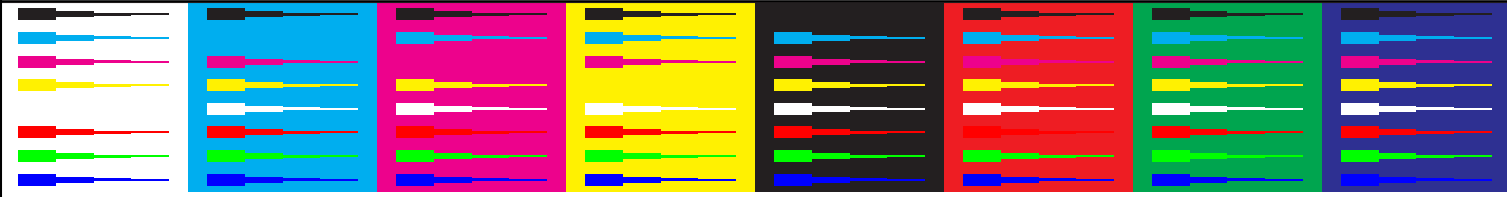
MG081-7, Bild 1: Schrift für "Anschieben"

**Prüfvorlage 1 für wiederaufbereitete und kompatible Module nach CEN/BT TF 165 WI CSH99020:2005**

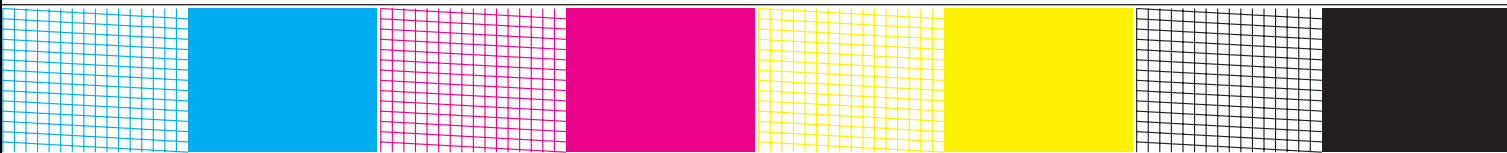
Prüfdatei siehe URL: [www.ps.bam.de/CEN](http://www.ps.bam.de/CEN) oder [www.ps.bam.de/MG08/10L/L08G00NP.PDF](http://www.ps.bam.de/MG08/10L/L08G00NP.PDF) oder .PS

Datum, Prüfer:	01.10.2005, P. Nobody	Prüfgerätetyp:	ABC 123
Treibereinstellung	Papier: Photopaper	Prüfgerätenummer:	No 45
	Auflösung: 1000 dpi	Tinte: schwarz:	Formula 21
	Modus: High Quality	farbig:	Formula 22
Treiberversion:	Windows XP, Version 3.2	Prüfpapier:	No 62

MG081-5



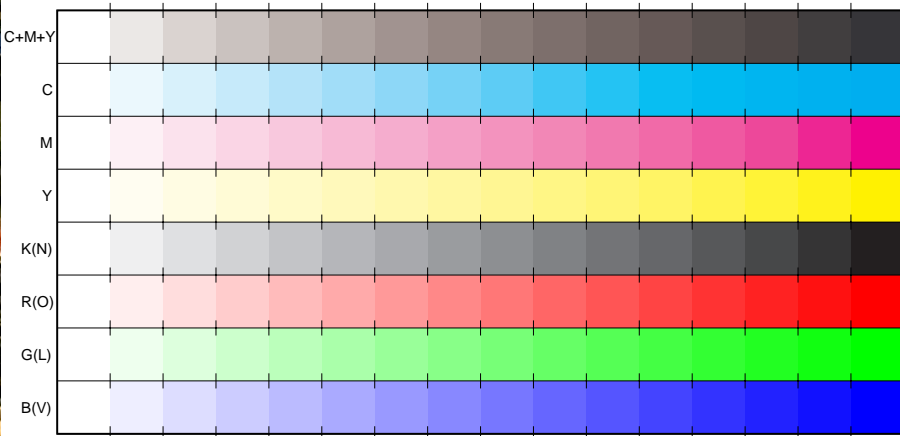
MG081-3, Bild 2: Grafikblock für "Ausbluten" und "Ausfransen"



MG081-1, Bild 3: Gitterdarstellung für "Nachfließen"



MG080-3, Bild 4: Blumenbild für "Farbwiedergabe" 768 x 512



MG080-7, Bild 5: 16 gleichabständige Stufen für "Streifenbildung" und "Durchschlagen"



MG080-5, Bild 6: CIE-Testfarben (Mischfarben) und Basisfarben für "Farbwiedergabe"

MG080-1, Bild 7: Basis- und Sekundärfarben für "Farbwiedergabe", "Lichtechtheit" und "Wischfestigkeit"

