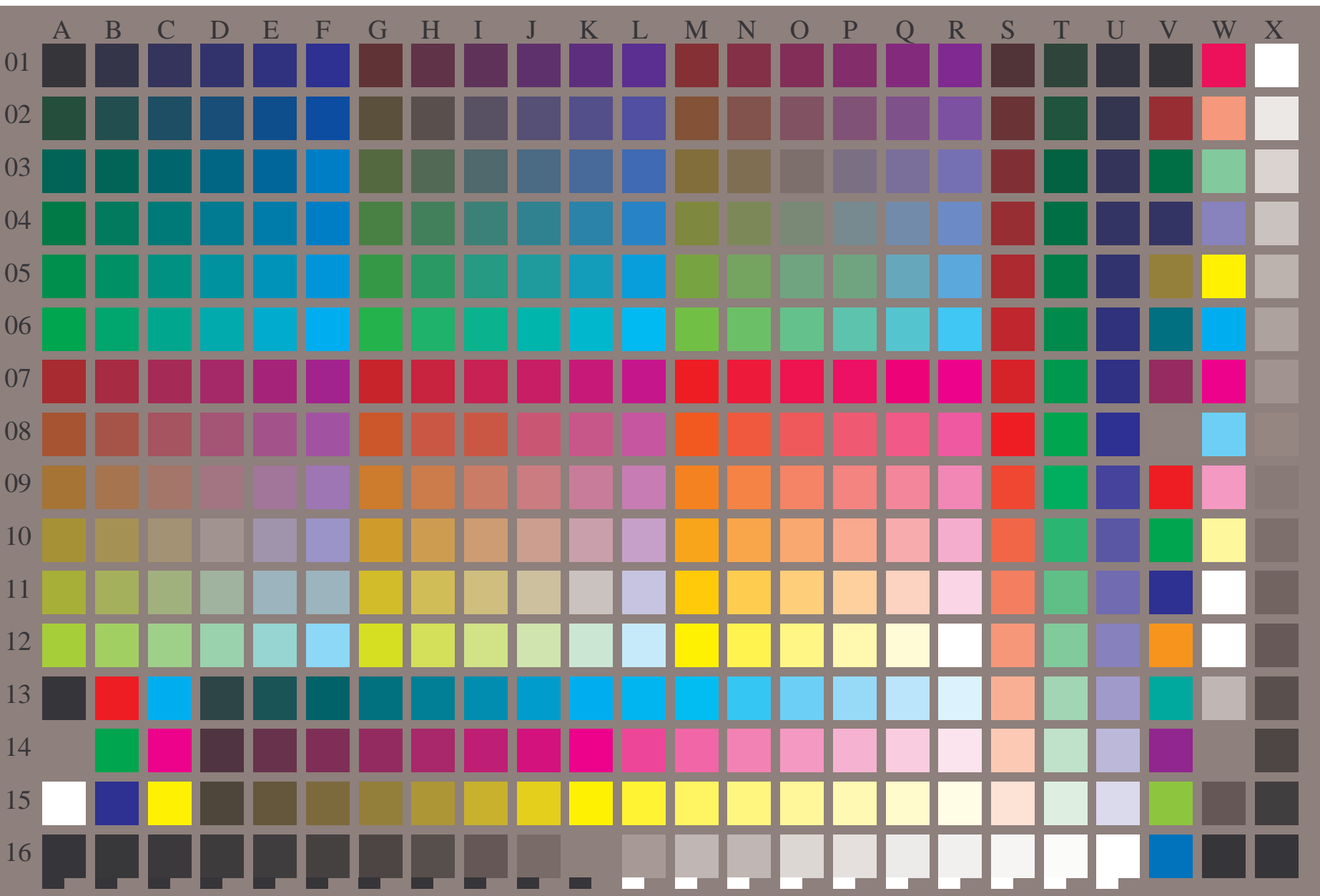
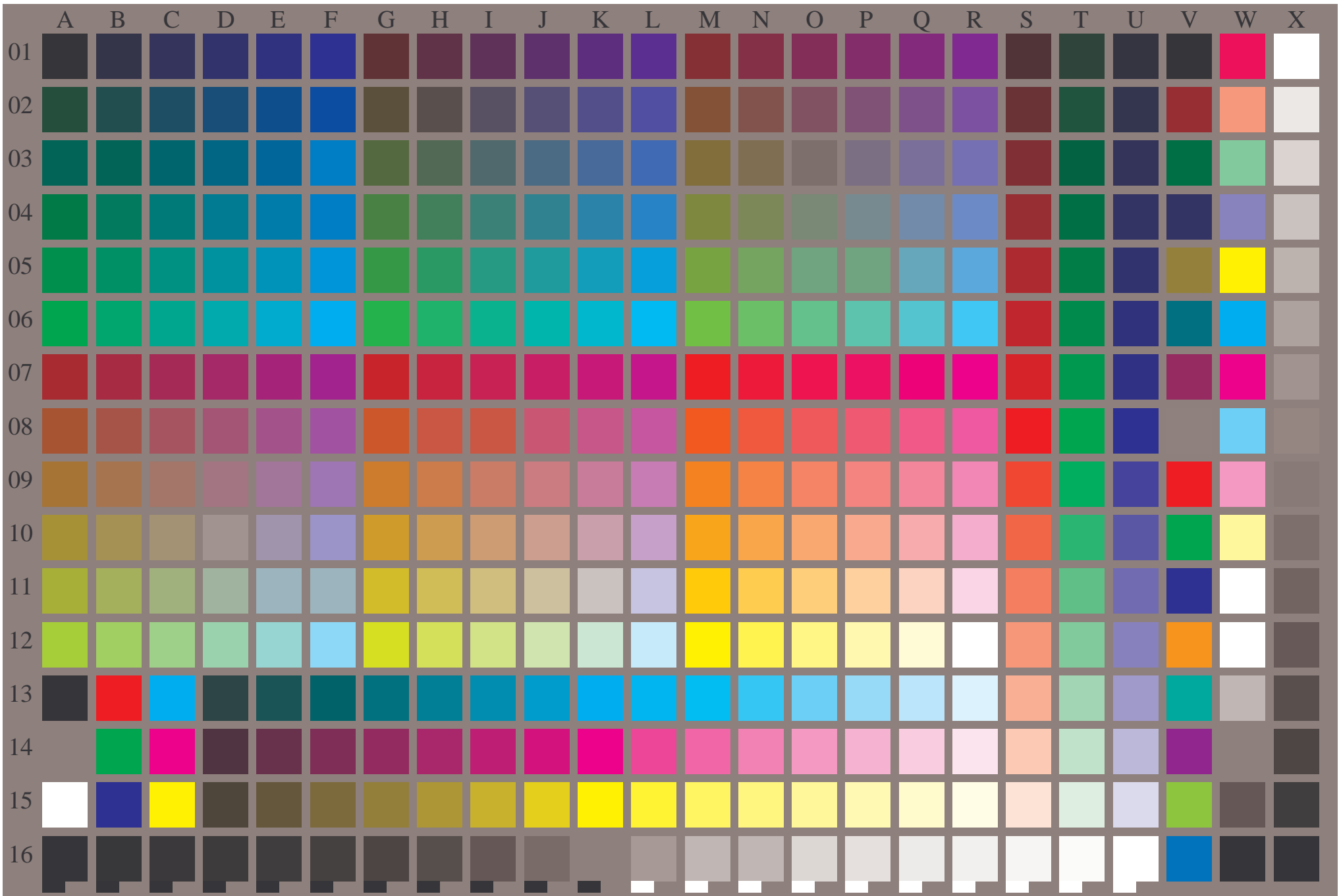
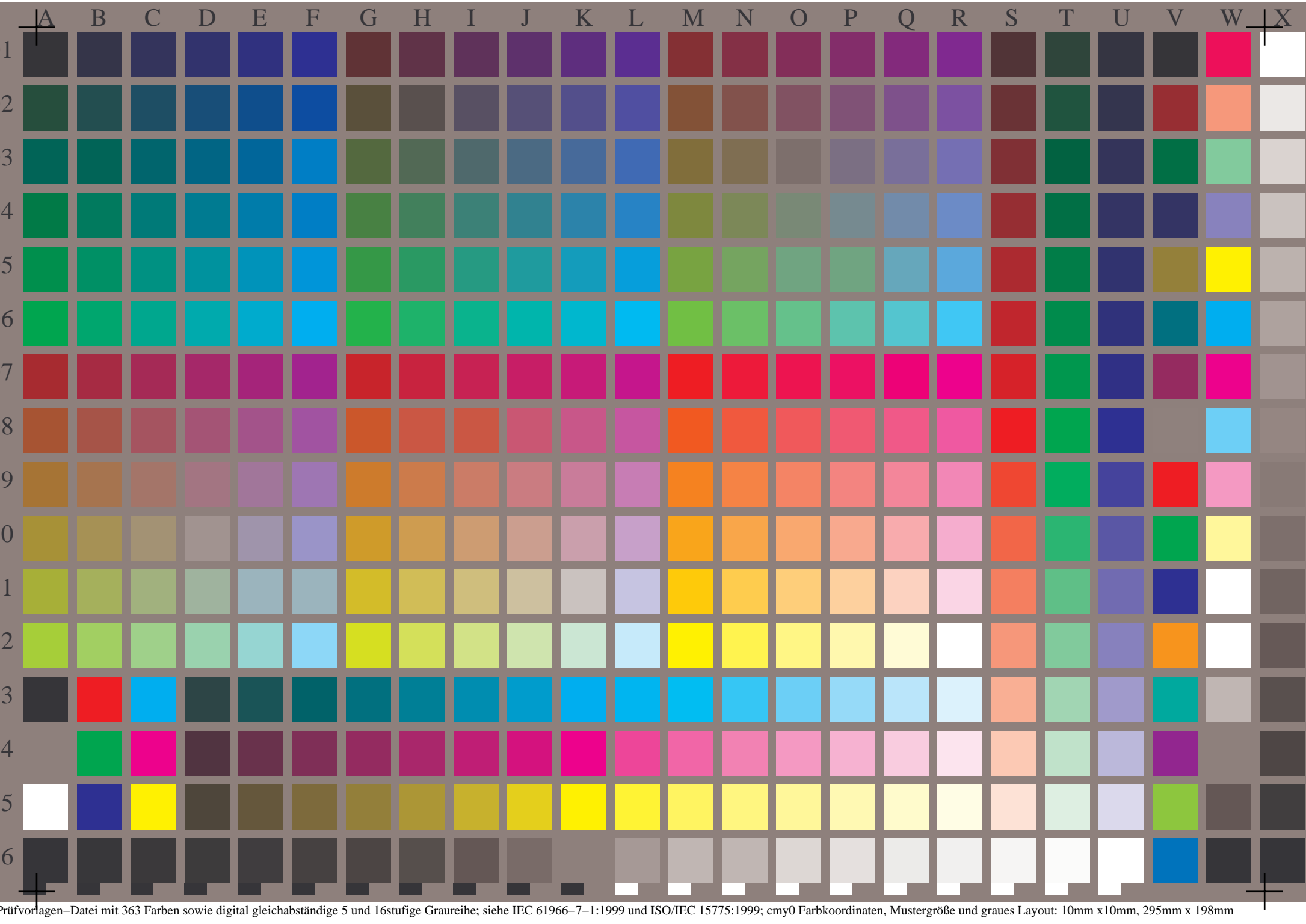


Siehe ähnliche Dateien: <http://www.ps.bam.de/LG28/>
Technische Information: <http://www.ps.bam.de/Version 2.1, io=0,0?>

BAM-Registrierung: 20040501-LG28/10S/S28G00SP.PS/.PDF BAM-Material: Code=rh4ta
Anwendung für Messung von Druckersystemen
/LG28 Form: 1/5, Serie: 1/1, Seite: 1 Seitenzahl: 1







	A	B	C	D	E	F	G	H	I	J	K	L	M	N	O	P	Q	R	S	T	U	V	W	X	
01																									
02																									
03																									
04																									
05																									
06																									
07																									
08																									
09																									
10																									
11																									
12																									
13																									
14																									
15																									
16																									

