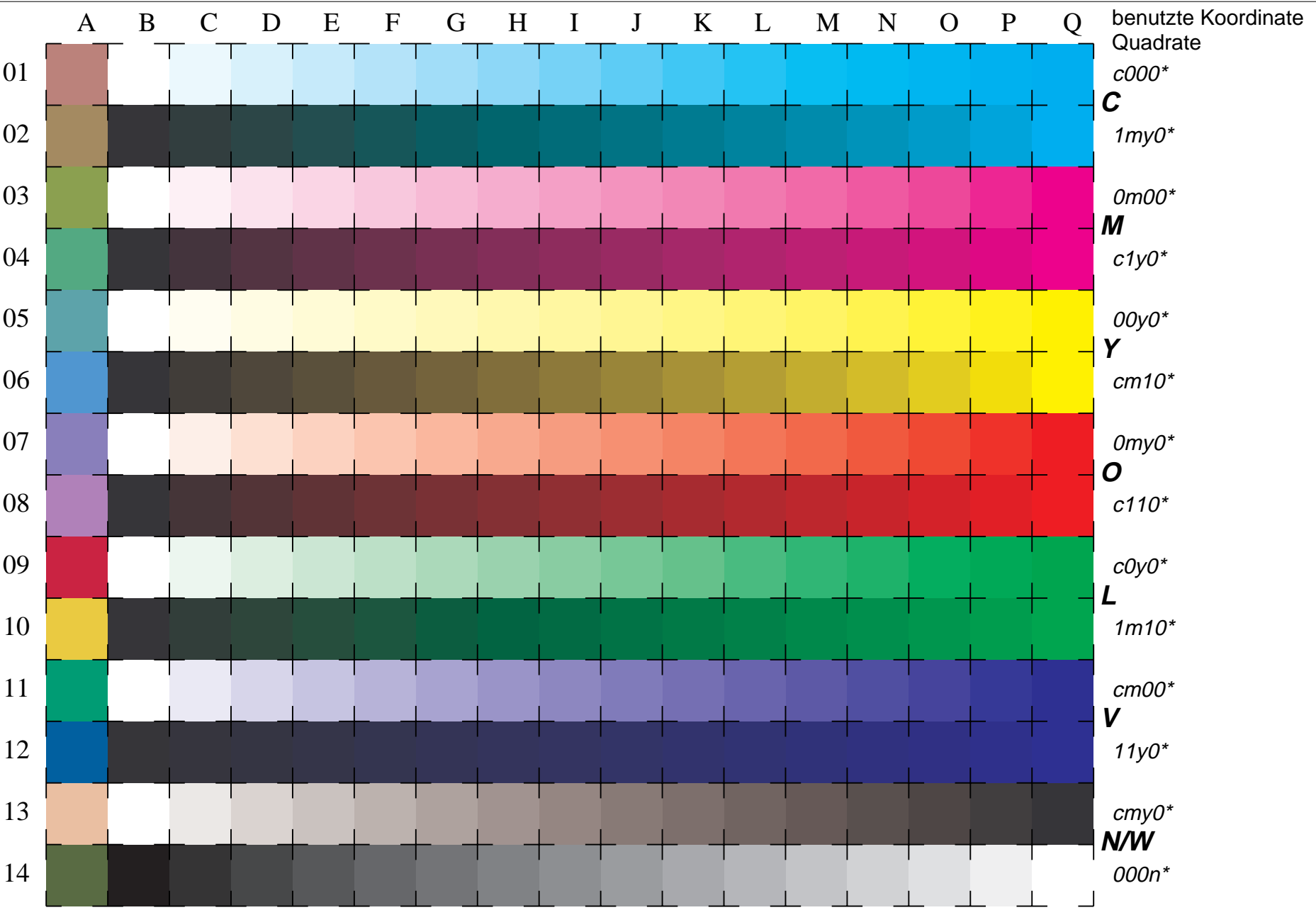
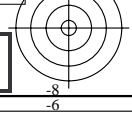
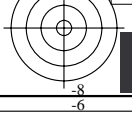


Siehe ähnliche Dateien: <http://www.ps.bam.de/LG20/LG20.HTM>
 Information, Bestellung: <http://www.ps.bam.de> Version 2.0, io=0,0?

BAM-Registrierung: 20030101-LG20/10S/S20G01SP.PS/.PDF BAM-Material: Code=th4ta
 Anwendung für Messung von Monitor- (Yr=2.5) und Drucker Ausgabe



benutzte Koordinate
 Quadrate
 c000*
C
 1my0*
 0m00*
M
 c1y0*
 00y0*
Y
 cm10*
 0my0*
O
 c110*
 c0y0*
L
 1m10*
 cm00*
V
 11y0*
 cmy0*
N/W
 000n*



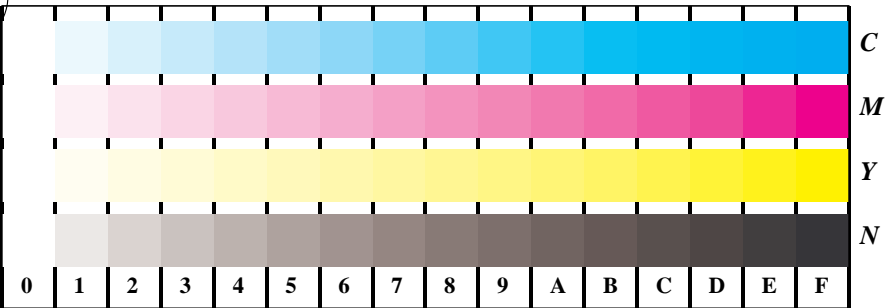


Bild B4w: 16 gleichabständige Stufen W-C, W-M, W-Y und W-N; PS-Operator *cmy0* setcmykcolor* (only)

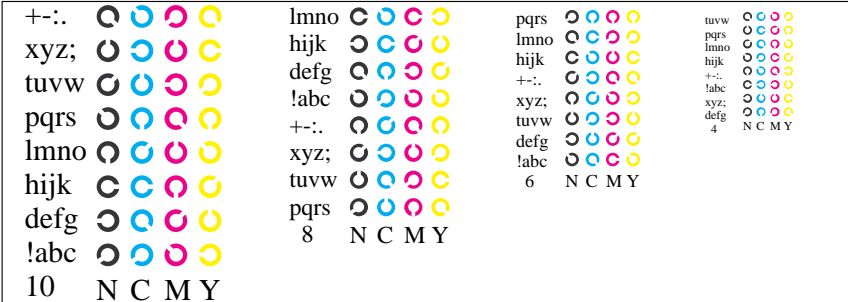


Bild B5w: Schrift und Landoltringe N, M, C und Y; PS-Operator *cmy0* setcmykcolor* (only)

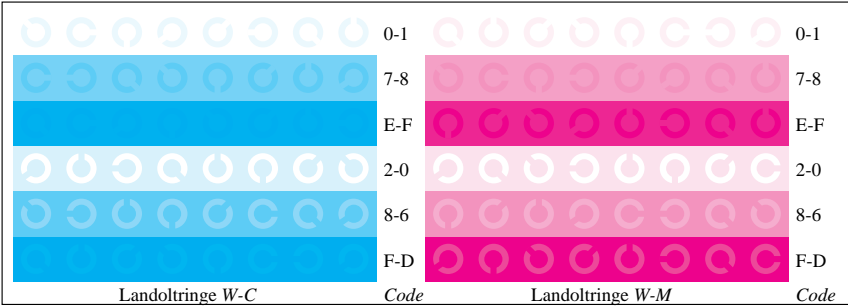


Bild B6w: Landoltringe W-C und W-M; PS-Operator *cmy0* setcmykcolor* (only)

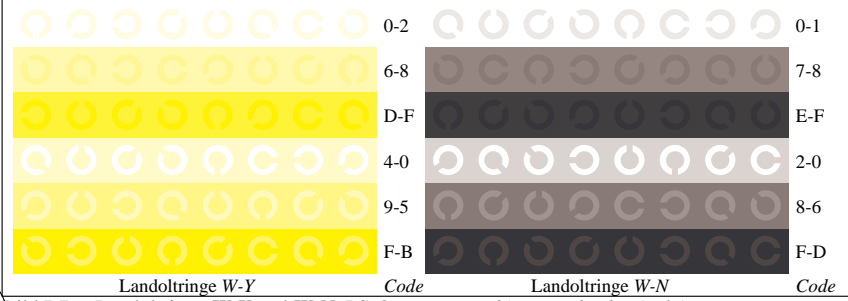


Bild B7w: Landoltringe W-Y und W-N; PS-Operator *cmy0* setcmykcolor* (only)

Siehe ähnliche Dateien: <http://www.ps.bam.de/LG20/LG20.HTM>
 Information, Bestellung: <http://www.ps.bam.de> Version 2.0, io=0,0?

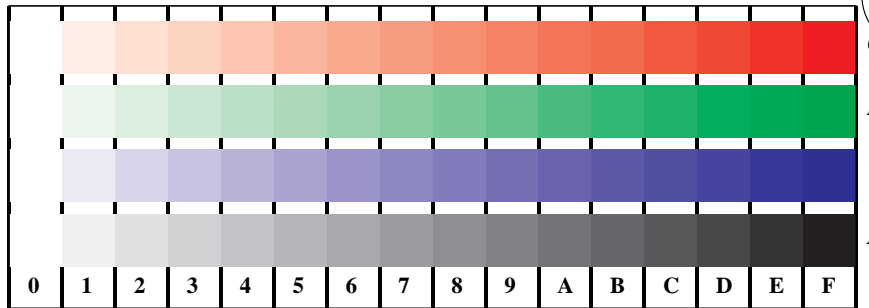


Bild D4w: 16 gleichabständige Stufen W-O, W-L, W-V und W-N; PS-Operator *cmy0*/000n* setcmykcolor*

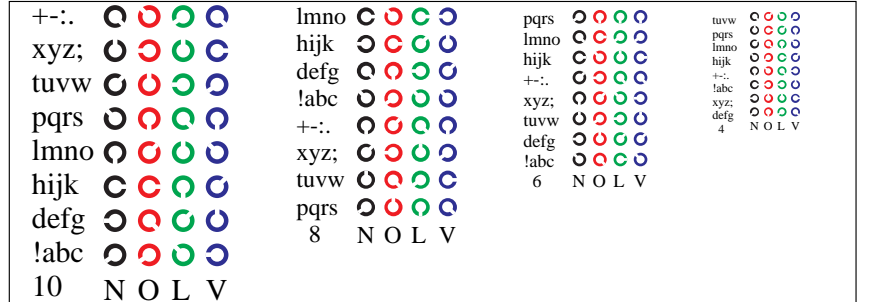


Bild D5w: Schrift und Landoltringe N, O, L und V; PS-Operator *cmy0*/000n* setcmykcolor*

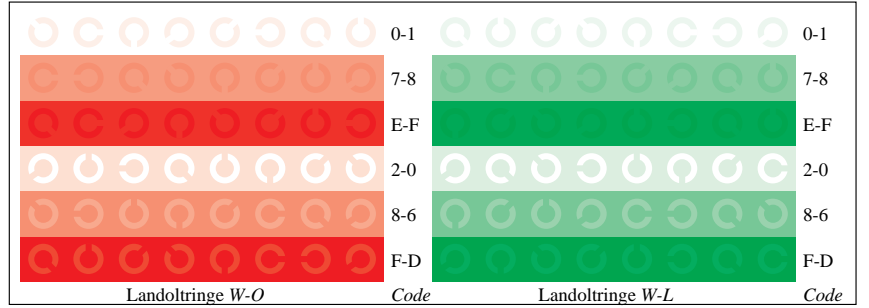


Bild D6w: Landoltringe W-O und W-L; PS-Operator *cmy0*/000n* setcmykcolor*

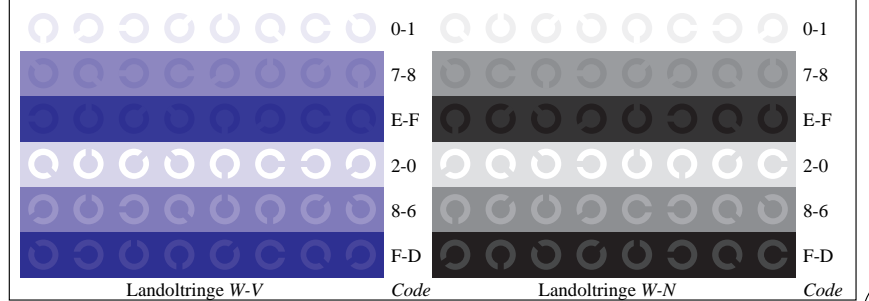


Bild D7w: Landoltringe W-V und W-N; PS-Operator *cmy0*/000n* setcmykcolor*

BAM-Registrierung: 20030101-LG20/10S/S20G11SP.PS/.PDF BAM-Material: Code=tha4ta
 Anwendung für Messung von Monitor- (Yr=2.5) und Drucker Ausgabe



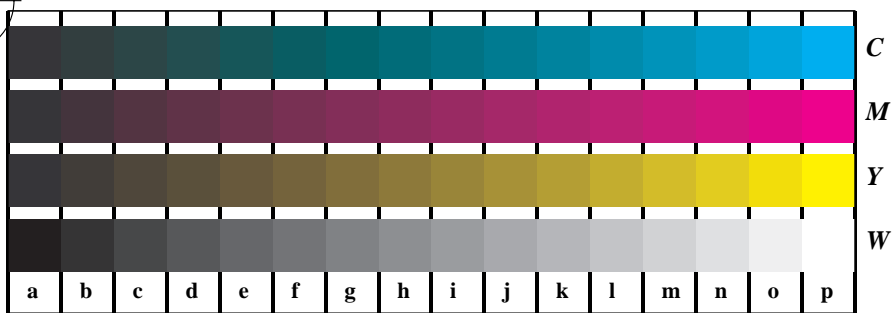


Bild B4n: 16 gleichabständige Stufen N-C, N-M, N-Y und N-W; PS-Operator *cmY0*/000n* setcmykcolor*



Bild B5n: Schrift und Landoltringe W, M, C und Y; PS-Operator *cmY0*/000n* setcmykcolor*

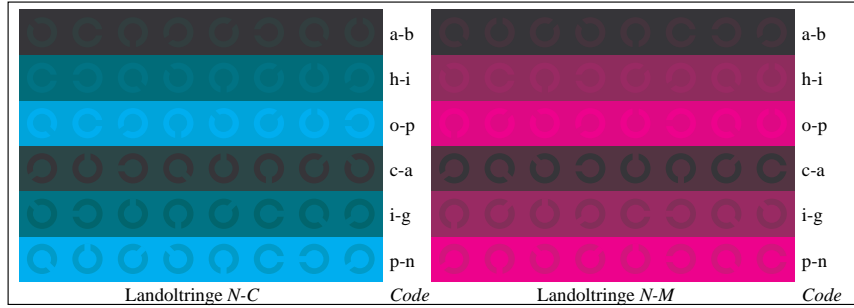


Bild B6n: Landoltringe N-C und N-M; PS-Operator *cmY0*/000n* setcmykcolor*

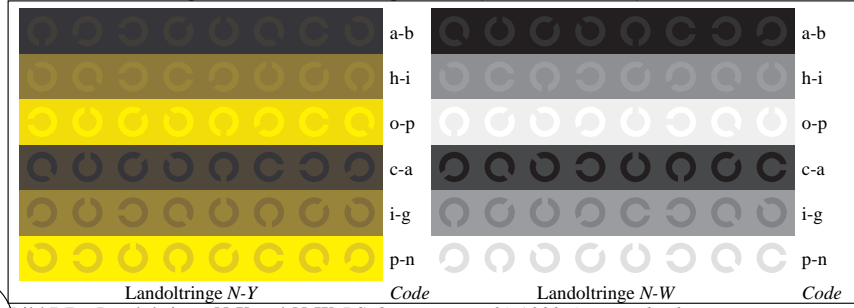


Bild B7n: Landoltringe N-Y und N-W; PS-Operator *cmY0*/000n* setcmykcolor*

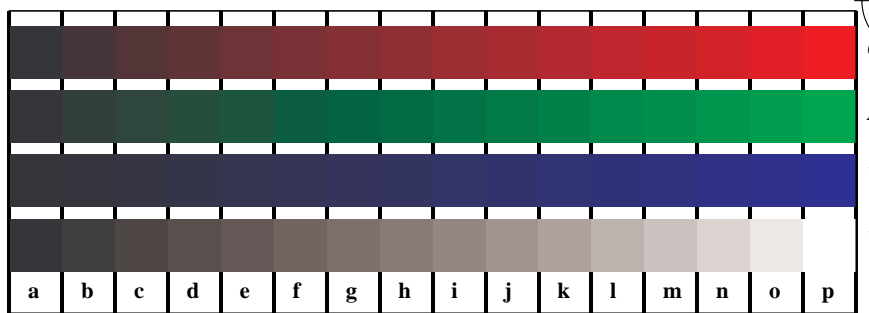


Bild D4n: 16 gleichabständige Stufen N-O, N-L, N-V und N-W; PS-Operator *cmY0* setcmykcolor* (only)



Bild D5n: Schrift und Landoltringe W, O, L und V; PS-Operator *cmY0* setcmykcolor* (only)

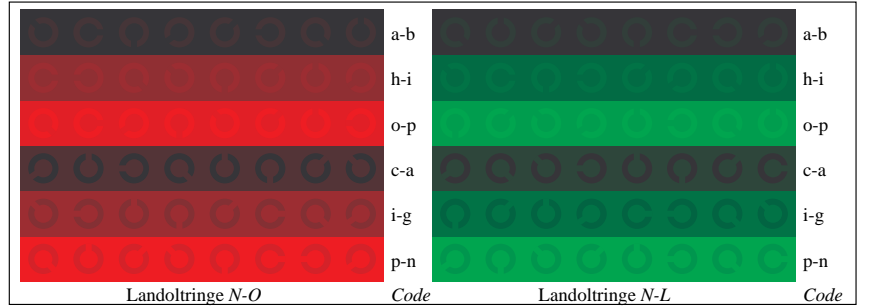


Bild D6n: Landoltringe N-O und N-L; Benutzer PS-Operator *cmY0* setcmykcolor*(only)

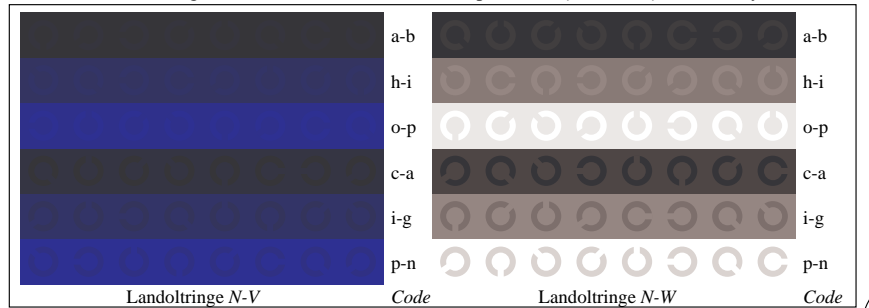


Bild D7n: Landoltringe N-V und N-W; PS-Operator *cmY0* setcmykcolor* (only)

Siehe ähnliche Dateien: <http://www.ps.bam.de/LG20/LG20.HTM>
 Information, Bestellung: <http://www.ps.bam.de> Version 2.0, io=0,0?

BAM-Registrierung: 20030101-LG20/10S/S20G21SP.PS/.PDF BAM-Material: Code=th4t4
 Anwendung für Messung von Monitor- (Yr=2.5) und Drucker Ausgabe

Siehe ähnliche Dateien: <http://www.ps.bam.de/LG20/LG20.HTM>
 Information, Bestellung: <http://www.ps.bam.de> Version 2.0, io=0,0?

BAM-Registrierung: 20030101-LG20/10S/S20G31SP.PS/.PDF BAM-Material: Code=tha4ta
 Anwendung für Messung von Monitor- (Yr=2.5) und Druckerausgabe

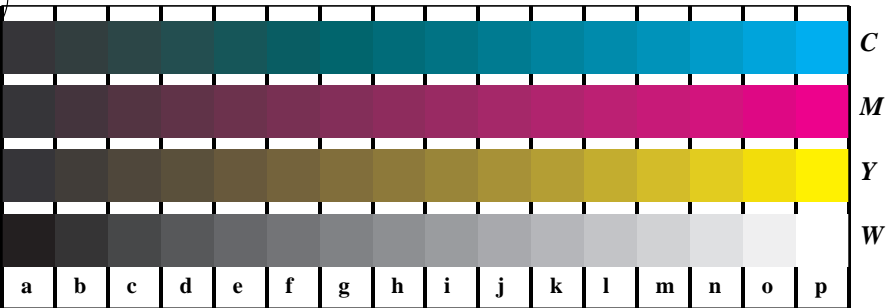


Bild B4n: 16 gleichabständige Stufen N-C, N-M, N-Y und N-W; PS-Operator *cmly0*/000n* setcmykcolor*



Bild B5n: Schrift und Landoltringe W, M, C und Y; PS-Operator *cmly0*/000n* setcmykcolor*

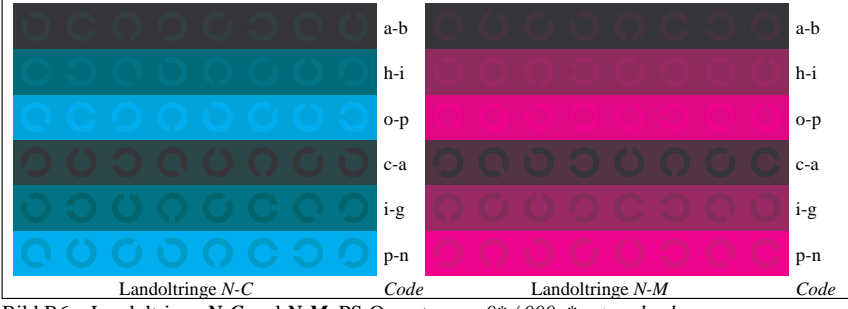


Bild B6n: Landoltringe N-C und N-M; PS-Operator *cmly0*/000n* setcmykcolor*

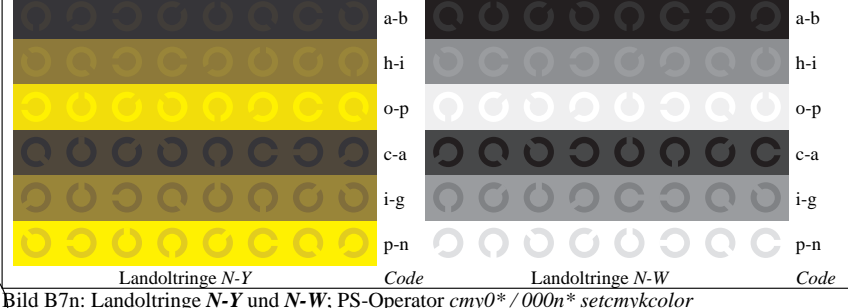


Bild B7n: Landoltringe N-Y und N-W; PS-Operator *cmly0*/000n* setcmykcolor*

Prüfvorlage LG20: CIELAB-Stufen ISO/IEC 15775
 Bunt-Weiß, Bunt-Schwarz, Schwarz-Weiß

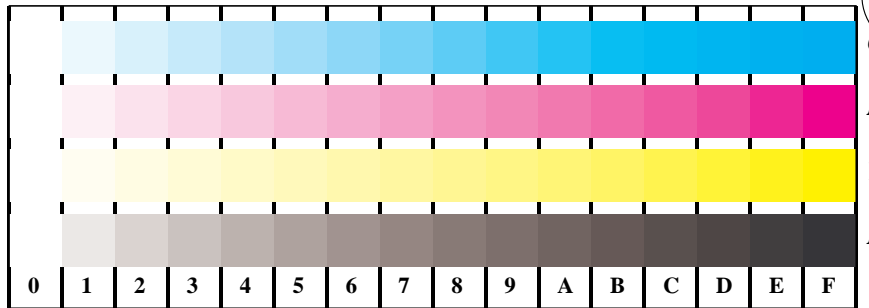


Bild B4w: 16 gleichabständige Stufen W-C, W-M, W-Y und W-N; PS-Operator *cmly0* setcmykcolor* (only)

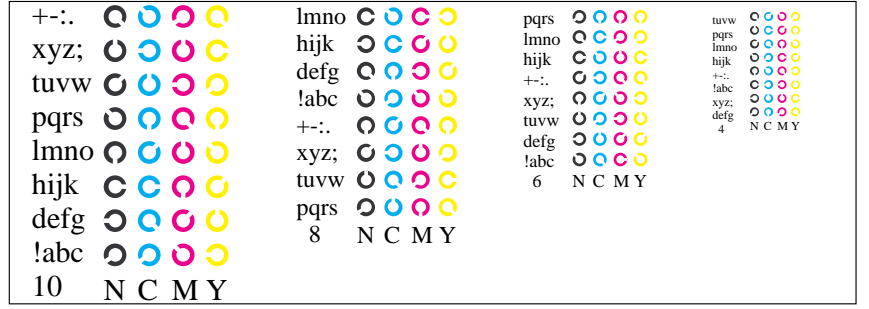


Bild B5w: Schrift und Landoltringe N, M, C und Y; PS-Operator *cmly0* setcmykcolor* (only)

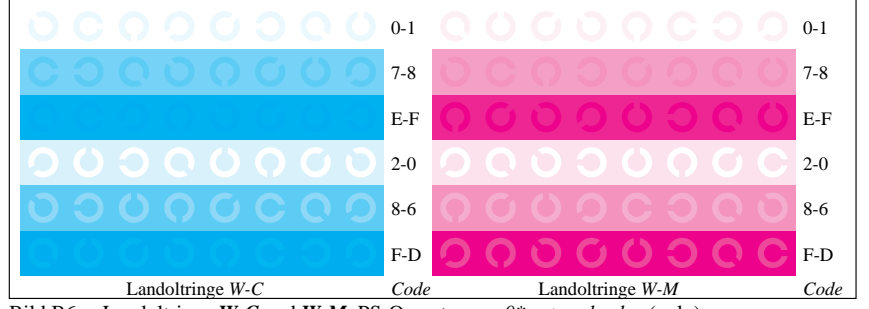


Bild B6w: Landoltringe W-C und W-M; PS-Operator *cmly0* setcmykcolor* (only)

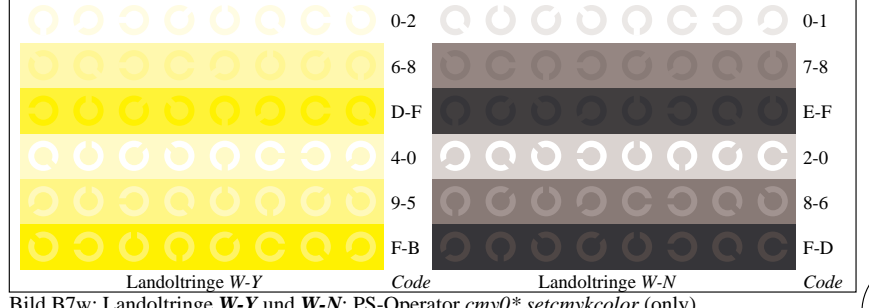


Bild B7w: Landoltringe W-Y und W-N; PS-Operator *cmly0* setcmykcolor* (only)

Eingabe(ORS18): *cmyn* setcmykcolor*
 Ausgabe(ORS18): *Startup (S) abhängig*



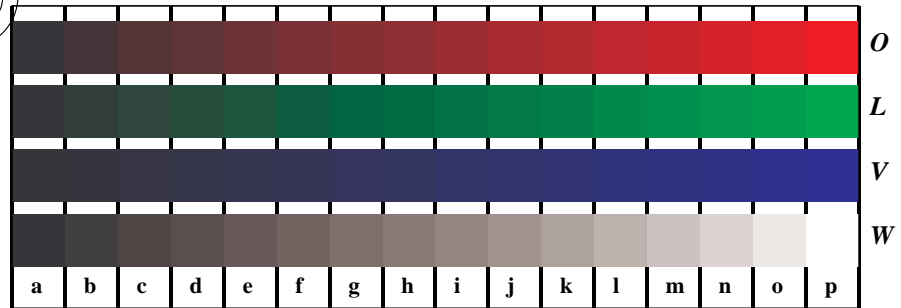


Bild D4n: 16 gleichabständige Stufen N-O, N-L, N-V und N-W; PS-Operator *cmly0* setcmlycolor* (only)



Bild D5n: Schrift und Landoltringe W, O, L und V; PS-Operator *cmly0* setcmlycolor* (only)



Bild D6n: Landoltringe N-O und N-L; Benutzer PS-Operator *cmly0* setcmlycolor* (only)

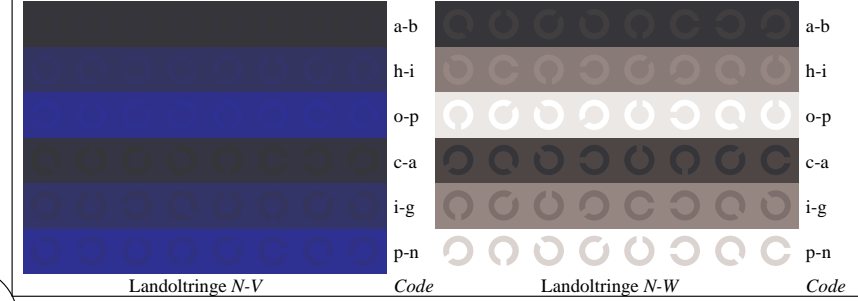


Bild D7n: Landoltringe N-V und N-W; PS-Operator *cmly0* setcmlycolor* (only)

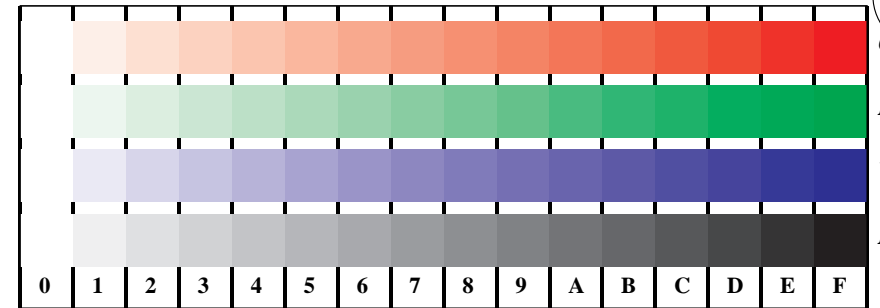


Bild D4w: 16 gleichabständige Stufen W-O, W-L, W-V und W-N; PS-Operator *cmly0*/000n* setcmlycolor*

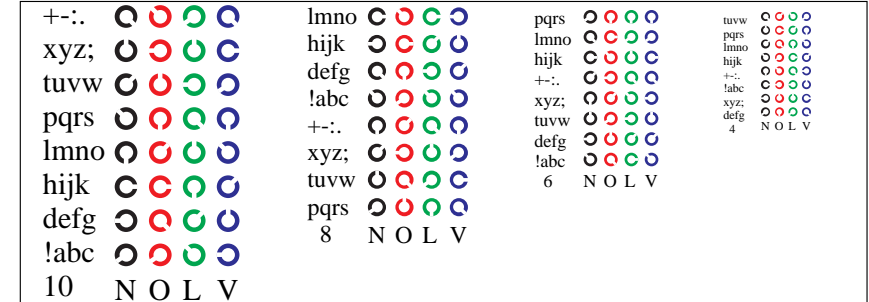


Bild D5w: Schrift und Landoltringe N, O, L und V; PS-Operator *cmly0*/000n* setcmlycolor*

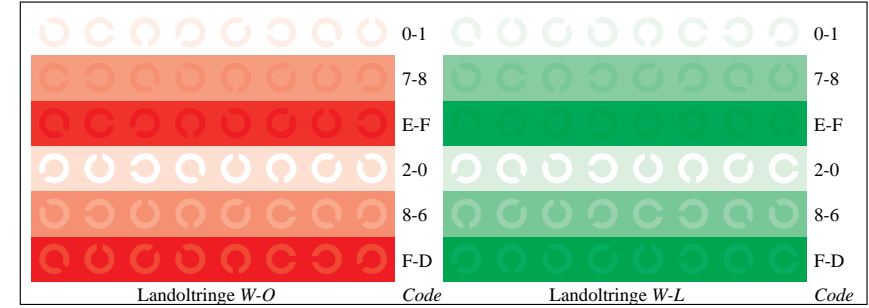


Bild D6w: Landoltringe W-O und W-L; PS-Operator *cmly0*/000n* setcmlycolor*

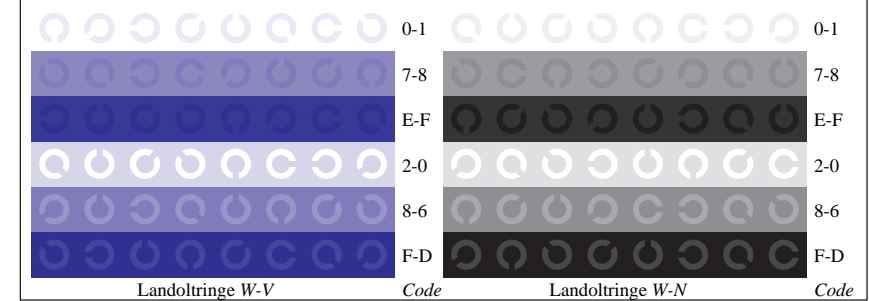


Bild D7w: Landoltringe W-V und W-N; PS-Operator *cmly0*/000n* setcmlycolor*

Siehe ähnliche Dateien: <http://www.ps.bam.de/LG20/LG20.HTM>
 Information, Bestellung: <http://www.ps.bam.de> Version 2.0, io=0,0?

BAM-Registrierung: 20030101-LG20/10S/S20G41SP.PS/.PDF BAM-Material: Code=tha4ta
 Anwendung für Messung von Monitor- (Yr=2.5) und Druckerausgabe