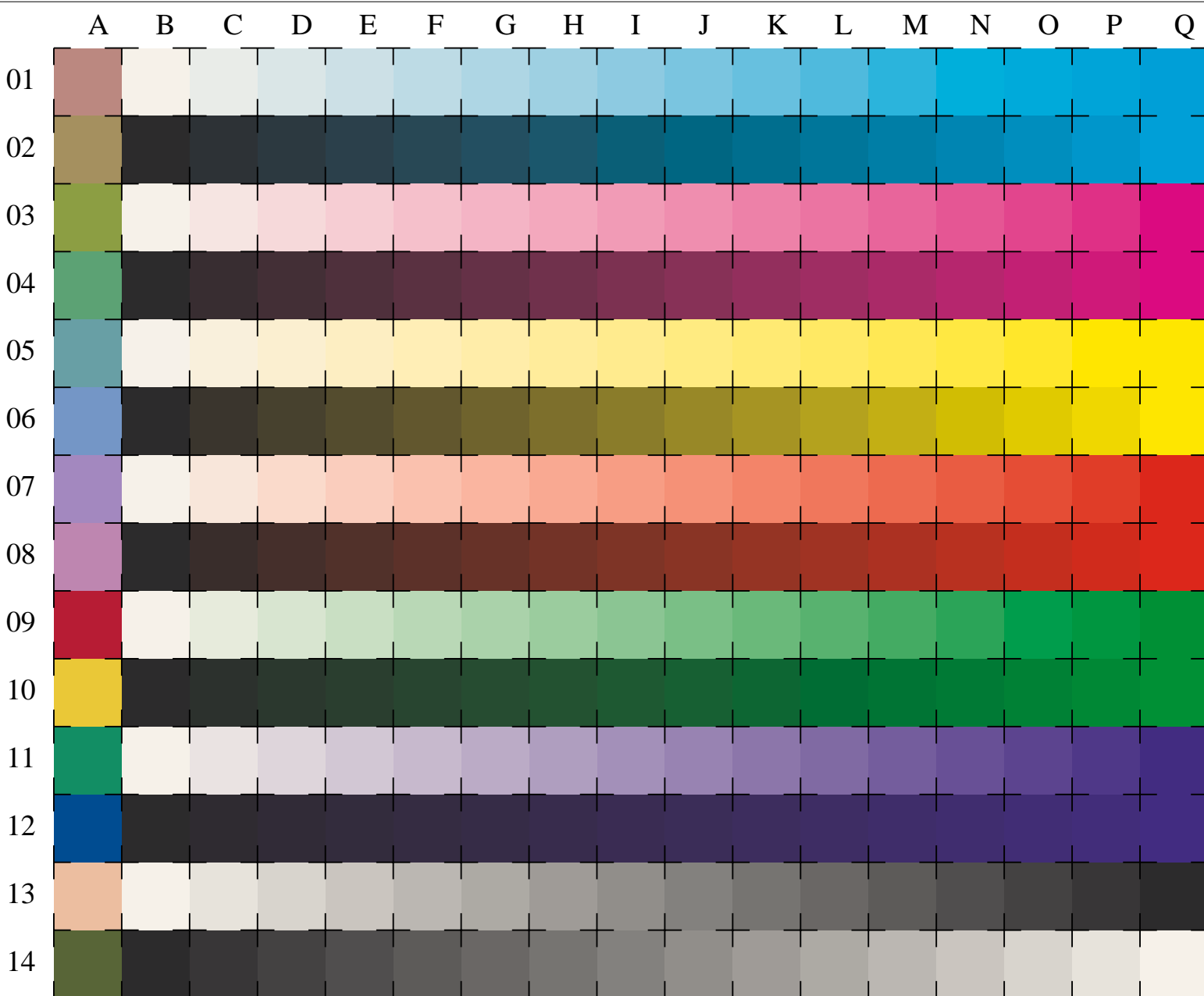


Siehe ähnliche Dateien: <http://www.ps.bam.de/LG02/LG02.HTM>
Information, Bestellung: <http://www.ps.bam.de> Version 2.0, io=5,5



benutzte Koordinate
Quadrate
*LAB*_{ORS18}*

BAM-Registrierung: 20030101-LG02/10Q/Q02G06NP.PDF; PDF BAM-Material: Code=th41a
Anwendung für Messung von Monitor- (Yr=2.5) und Drucker Ausgabe