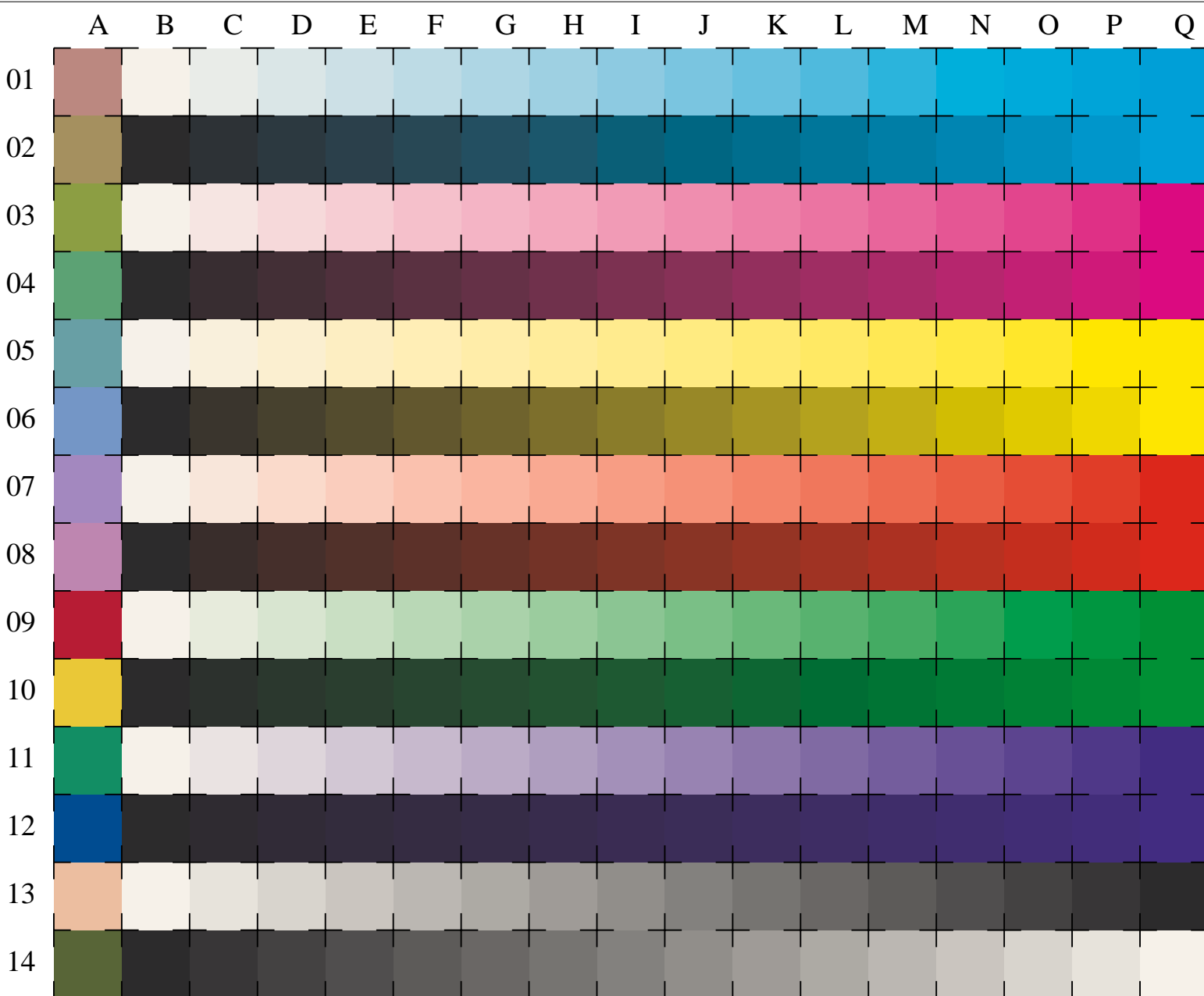


Siehe ähnliche Dateien: <http://www.ps.bam.de/LG02/LG02.HTM>  
Information, Bestellung: <http://www.ps.bam.de> Version 2.0, io=5,5



benutzte Koordinate  
Quadrate

- 01 LAB\*<sub>ORS18</sub>
- 02 LAB\*<sub>ORS18</sub>
- 03 LAB\*<sub>ORS18</sub>
- 04 LAB\*<sub>ORS18</sub>
- 05 LAB\*<sub>ORS18</sub>
- 06 LAB\*<sub>ORS18</sub>
- 07 LAB\*<sub>ORS18</sub>
- 08 LAB\*<sub>ORS18</sub>
- 09 LAB\*<sub>ORS18</sub>
- 10 LAB\*<sub>ORS18</sub>
- 11 LAB\*<sub>ORS18</sub>
- 12 LAB\*<sub>ORS18</sub>
- 13 LAB\*<sub>ORS18</sub>
- 14 LAB\*<sub>ORS18</sub>

BAM-Registrierung: 20030101-LG02/10Q/Q02G01NP.PS/.PDF BAM-Material: Code=th41a  
Anwendung für Messung von Monitor- (Yr=2.5) und Drucker Ausgabe

16 gleichabständige CIELAB-Stufen: C-W, C-N, M-W, M-N, Y-W, Y-N, O-W, O-N, L-W, L-N, V-W, V-N, N-W, W-N und 14 CIE-Testfarben (links)

Prüfvorlage LG02: CIELAB-Stufen ISO/IEC 15775  
Bunt-Weiß, Bunt-Schwarz, Schwarz-Weiß

Eingabe(ORS18): LAB\**setcolor*  
Ausgabe(ORS18): keine Änderung

