

Bild C1: Radialgitter (Siemenssterne) N-W, W-N, N-Z und W-Z; PS-Operator: `nnn0*lin 1.0 exp setcmykcolor`

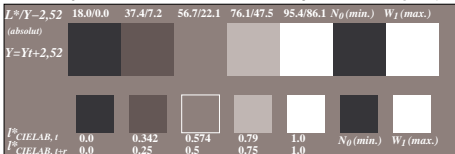


Bild C2: 5 visuell gleichabständige L^* -Graustufen + N_0 + W_1 ; PS-Operator: `nnn0*lin 1.0 exp setcmykcolor`

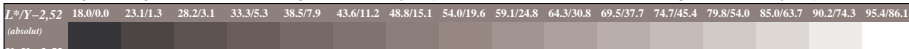


Bild C3: 16 visuell gleichabständige L^* -Graustufen; PS-Operator: `nnn0*lin 1.0 exp setcmykcolor`; benutze Datei www.bam.de/KG88/10B/B88G00NA.PS oder [B88G00NP.PDF](http://www.bam.de/B88G00NP.PDF) für DPS-/PDF-Systeme zur Bild-Erzeugung

ISO/IEC-Prüfvorlage Nr. 3B nach

ISO/IEC 15775 und
 DIS ISO/IEC 19839-X;

input: `nnn0*lin 1.0 exp setcmykcolor`
 output: `nnn0*lin 1.0 exp setcmykcolor`

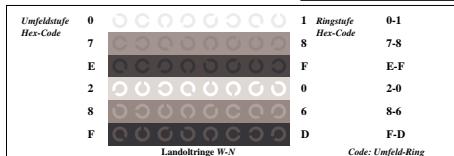


Bild C4: Landoltringe W-N; PS-Operator: `nnn0*lin 1.0 exp setcmykcolor`

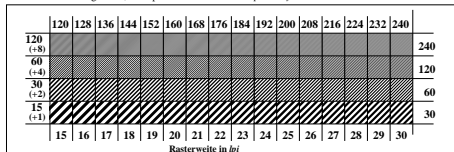


Bild C5: Linienraster unter 45° (oder 135°); PS-Operator: `nnn0*lin 1.0 exp setcmykcolor`

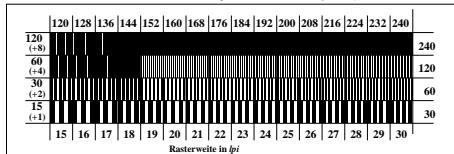


Bild C6: Linienraster unter 90° (oder 0°); PS-Operator: `nnn0*lin 1.0 exp setcmykcolor`