

Siehe ähnliche Dateien: <http://www.ps.bam.de/DE90/DE90.HTM>
 Information, Bestellung: <http://www.ps.bam.de> Version 2.0, io=5,m

BAM-Registrierung: 20030201-IG90/B90G00N1.PS/.TXT
 Anwendung für Monitore und Drucker
 BAM-Material: Code=hdhda

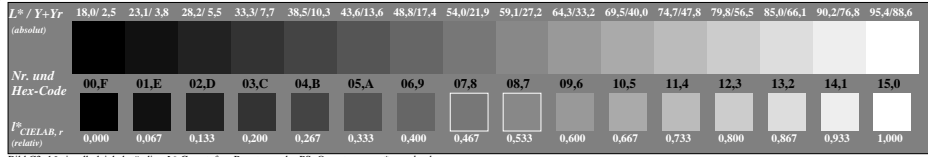


Bild C3: 16 visuell gleichbändige L^* -Graustufen; Benutzung des PS-Operators `www* setrgbcolor`

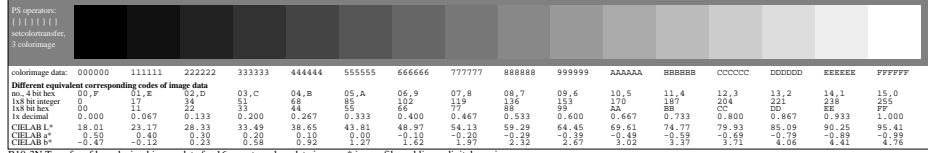


Bild C3: 16 visuell gleichbändige L^* -Graustufen; Benutzung des PS-Operators `nmn0* setmcykcolor`

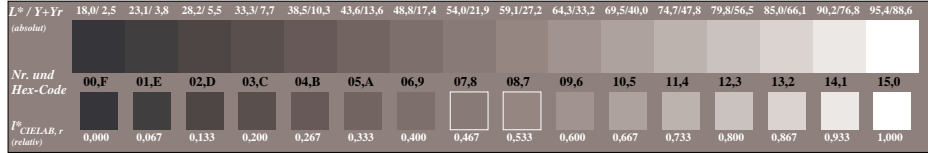


Bild C3: 16 visuell gleichbändige L^* -Graustufen; Benutzung des PS-Operators `nmn0* setmcykcolor`

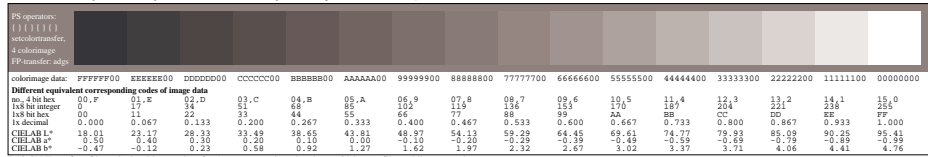


Bild C3: 16 visuell gleichbändige L^* -Graustufen; Benutzung des PS-Operators `nmn0* setmcykcolor`

Bild D1 von ISO/IEC-Prüfvorlage 2; ähnliches `olv*` und `cmy0*` Farbbild
 ISO/IEC 15775 und DIS ISO/IEC 19839-X; input: mixture (m) of PS operators
 output: no change compared to input