



Bildpixel: 192 x 128
 384 x 256
768 x 512
 1536 x 1024
 3072 x 2048

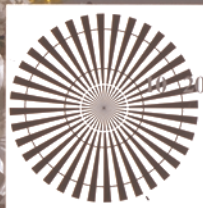
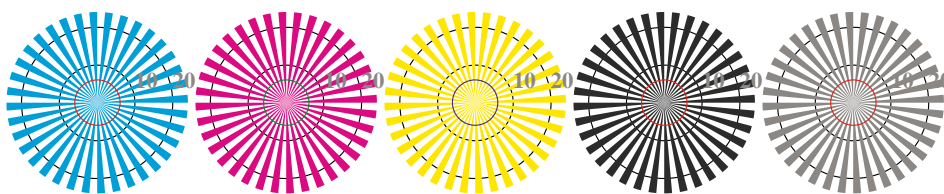


Bild B1: Blumenmotiv, 14 CIE-Prüffarben sowie 2 + 16 Graustufen (sf); PS-Operatoren *settransfer*, *4 colorimage*



Radialgitter W-C Radialgitter W-M Radialgitter W-Y Radialgitter W-N Radialgitter W-Z

Bild D2: Radialgitter W-O, W-L, W-V, W-N und W-Z; Benutzung des PS-Operators *LAB* setcolor*

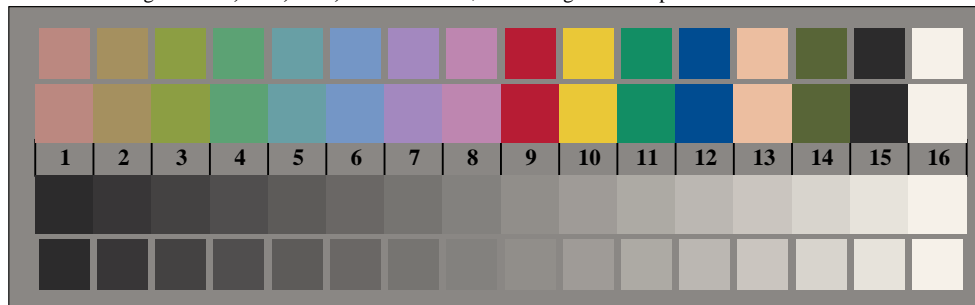


Bild B3: 14 CIE-Prüffarben sowie 2 + 16 Graustufen; Benutzung des PS-operators *LAB* setcolor*

Fig. B1 bis B7; ISO/IEC-Prüfvorlage 2; ISO/IEC 15775 und input: *LAB* setcolor*
 DIS ISO/IEC 19839-X; output: *no change compared to input*

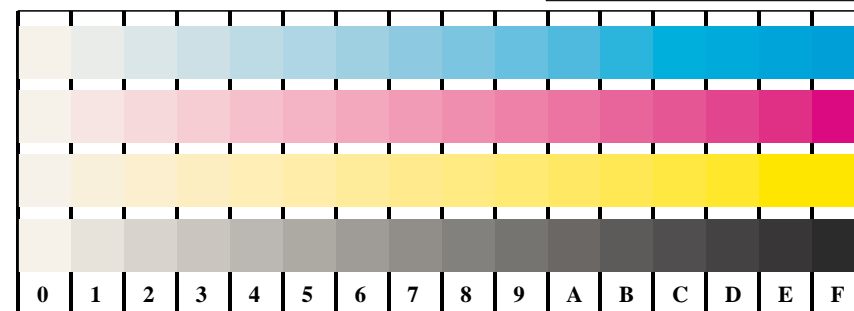


Bild B4: 16 gleichabständige Stufen W-C, W-M, W-Y und W-N; PS operator *LAB* setcolor*

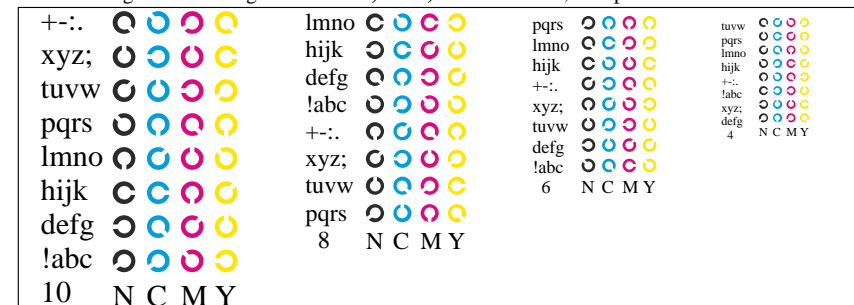


Bild D5: Schrift und Landoltringe N, C, M und Y; Benutzer PS-Operator *LAB* setcolor*

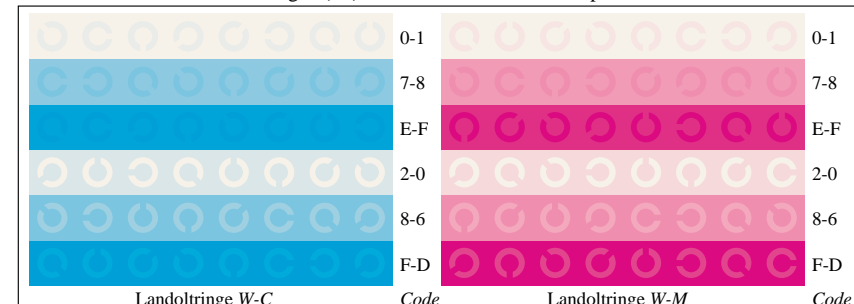


Bild B6: Landoltringe W-C und W-M; Benutzer PS-Operator *LAB* setcolor*

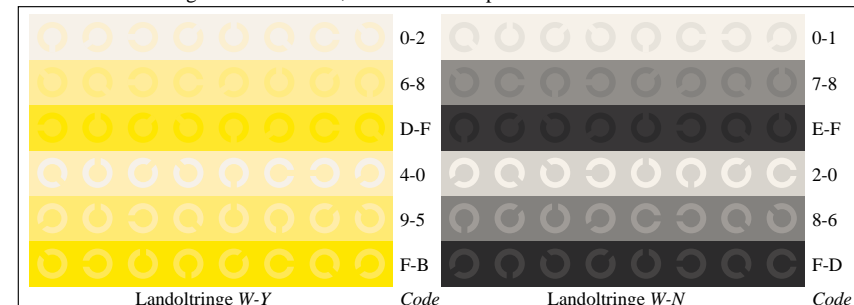


Bild B7: Landoltringe W-Y und W-N; Benutzer PS-Operator *LAB* setcolor*