

Bildpixel: 192 x 128  
 384 x 256  
 768 x 512  
 1536 x 1024  
 3072 x 2048



Bild B1: Blumenmotiv, 14 CIE-Prüffarben sowie 2 + 16 Graustufen (sf); PS-Operatoren *settransfer*, *3 colorimage*

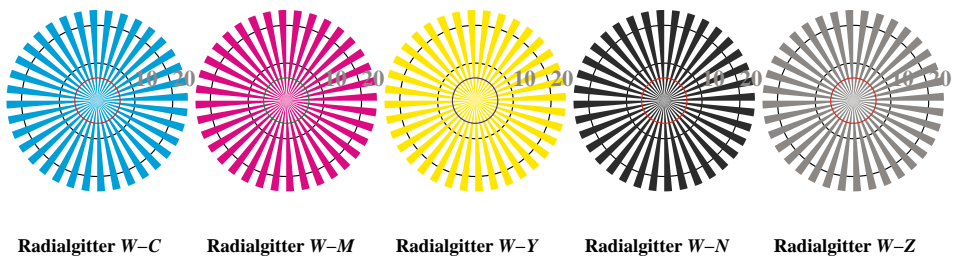


Bild D2: Radialgitter *W-O*, *W-L*, *W-V*, *W-N* und *W-Z*; Benutzung des PS-Operators *LAB\* setcolor*



Bild B3: 14 CIE-Prüffarben sowie 2 + 16 Graustufen; Benutzung des PS-operators *LAB\* setcolor*

Fig. B1 bis B7; ISO/IEC-Prüfvorlage 2; ISO/IEC 15775 und input: *LAB\* setcolor*  
 DIS ISO/IEC 19839-X; output: *Startup (S) data dependend*

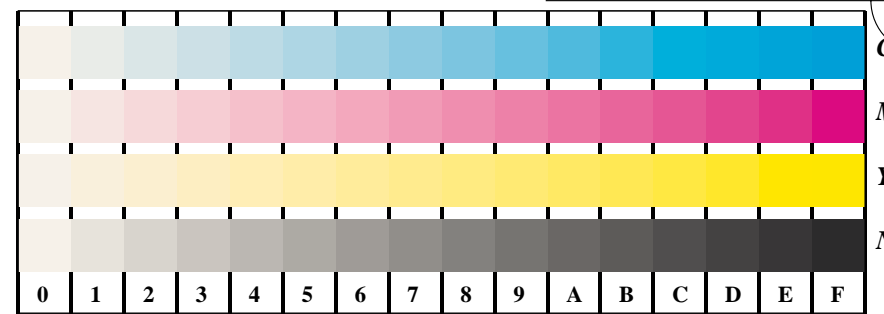


Bild B4: 16 gleichabständige Stufen *W-C*, *W-M*, *W-Y* und *W-N*; PS operator *LAB\* setcolor*

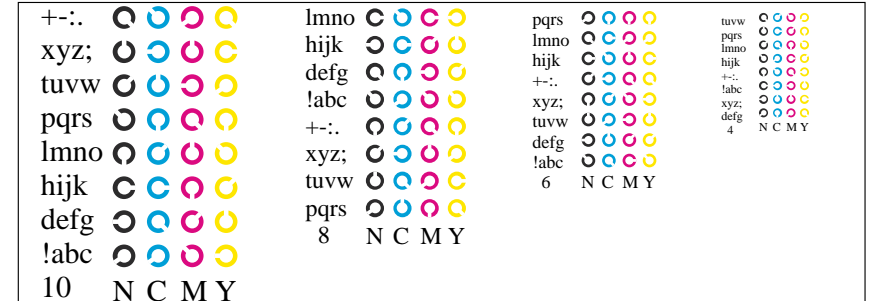


Bild D5: Schrift und Landoltringe *N*, *C*, *M* und *Y*; Benutzer PS-Operator *LAB\* setcolor*

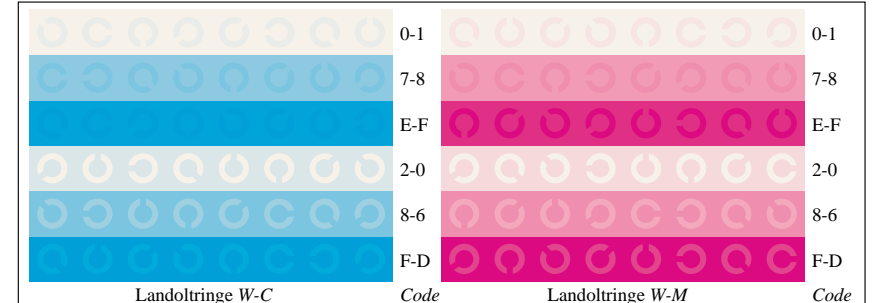


Bild B6: Landoltringe *W-C* und *W-M*; Benutzer PS-Operator *LAB\* setcolor*

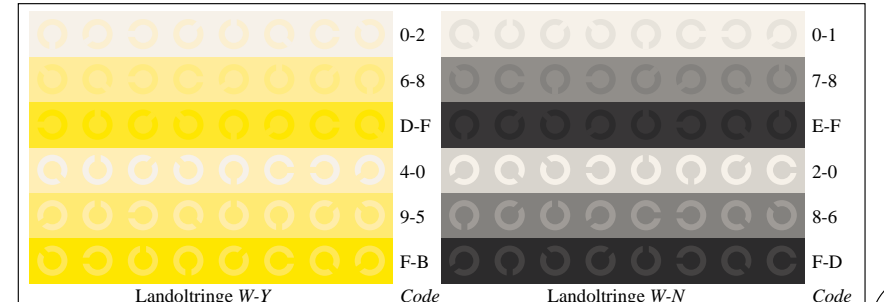


Bild B7: Landoltringe *W-Y* und *W-N*; Benutzer PS-Operator *LAB\* setcolor*

BAM-Registrierung: 20030101-DG92/10L/L92G06SP.PS/.PDF BAM-Material: Code=th4ta  
 Anwendung für Monitore (Yr=2.5) und Drucker