

Siehe ähnliche Dateien: <http://www.ps.bam.de/DE80/DE80.HTM>  
 Information, Bestellung: <http://www.ps.bam.de> Version 2.0, io=m,m?

BAM-Registrierung: 20030101-DG80/100/O80G15SP.PS/.PDF BAM-Material: Code=th4ta  
 Anwendung für Monitore und Drucker

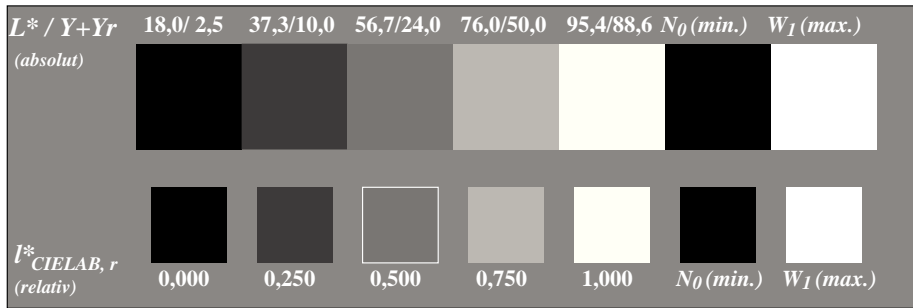
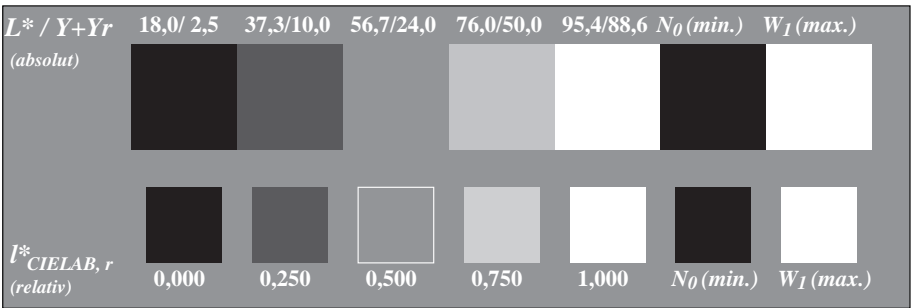


Bild C2: 5 visuell gleichabständige  $L^*$ -Graustufen +  $N_0$  +  $W_I$ ; Benutzung des PS-Operators `000n* setcmykcolor`

Bild C2: 5 visuell gleichabständige  $L^*$ -Graustufen +  $N_0$  +  $W_I$ ; Benutzung des PS-Operators `lab* setcolor`

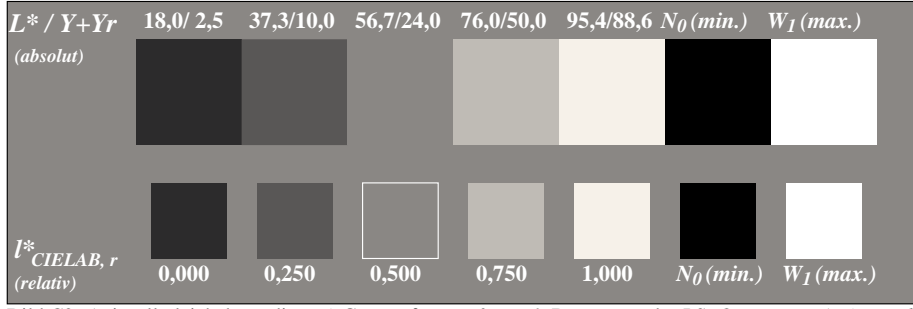
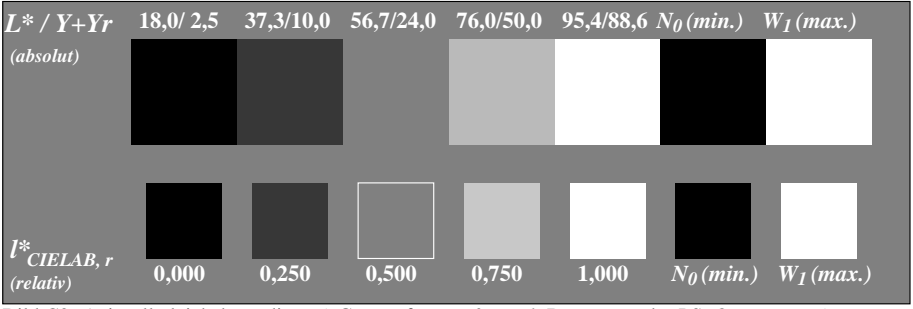


Bild C2: 5 visuell gleichabständige  $L^*$ -Graustufen +  $N_0$  +  $W_I$ ; Benutzung des PS-Operators `w* setgray`

Bild C2: 5 visuell gleichabständige  $L^*$ -Graustufen +  $N_0$  +  $W_I$ ; Benutzung des PS-Operators `LAB* setcolor`

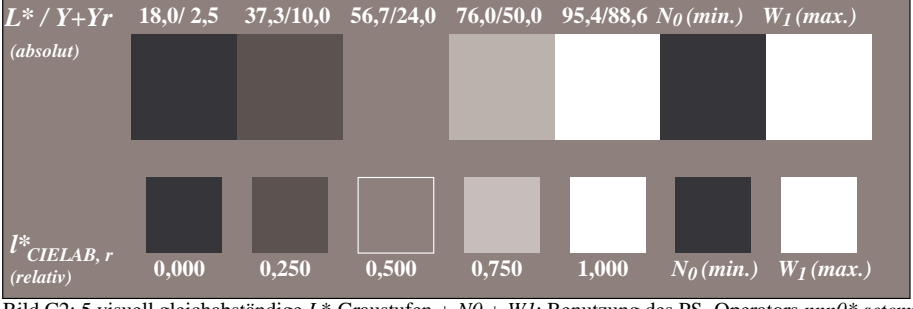


Bild C2: 5 visuell gleichabständige  $L^*$ -Graustufen +  $N_0$  +  $W_I$ ; Benutzung des PS-Operators `nmm0* setcmykcolor`

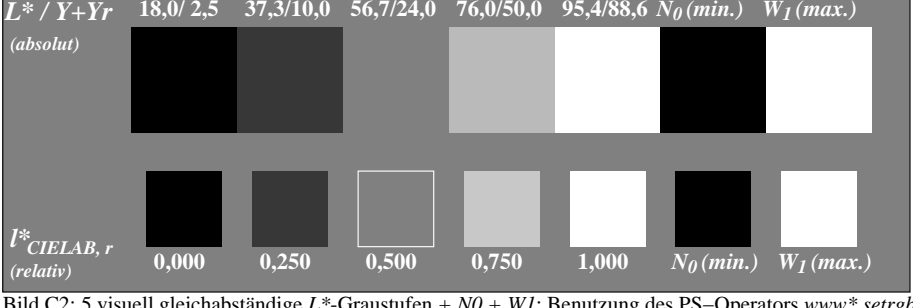


Bild C2: 5 visuell gleichabständige  $L^*$ -Graustufen +  $N_0$  +  $W_I$ ; Benutzung des PS-Operators `www* setrgbcolor`

