

Siehe ähnliche Dateien der ganzen Serie: <http://farbe.li.tu-berlin.de/fgvs.htm>
Technische Information: <http://farbe.li.tu-berlin.de> oder <http://color.li.tu-berlin.de>

TUB-Registrierung: 20240201-fgv9/fgv910na.txt /.ps
Anwendung für Beurteilung und Messung von Display- oder Druck-Ausgabe
TUB-Material: Code=rh4ta

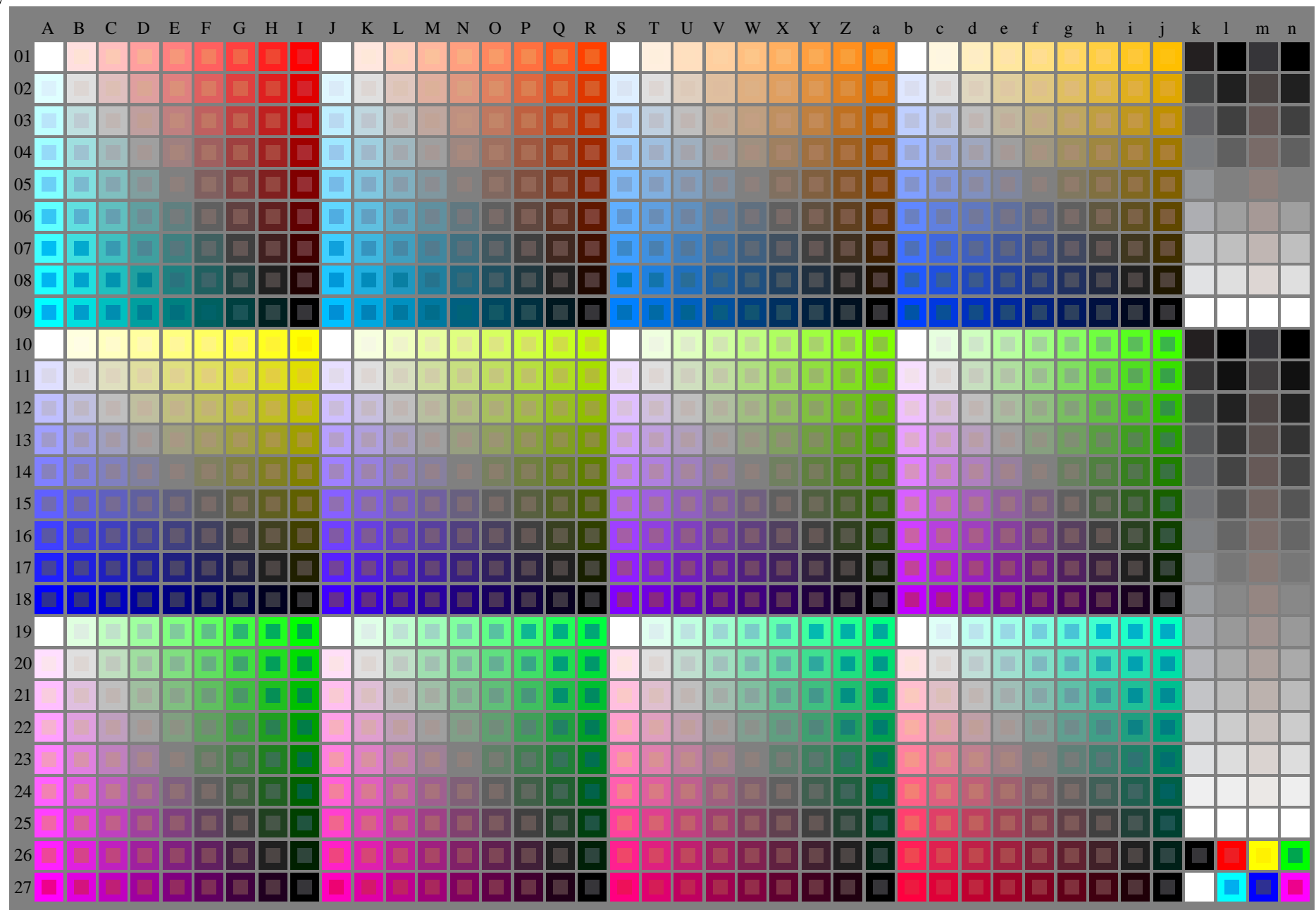


Table with 28 rows (01-27) and columns labeled A through n. Each cell contains a 4x4 matrix of numbers, representing color values for a color calibration chart.

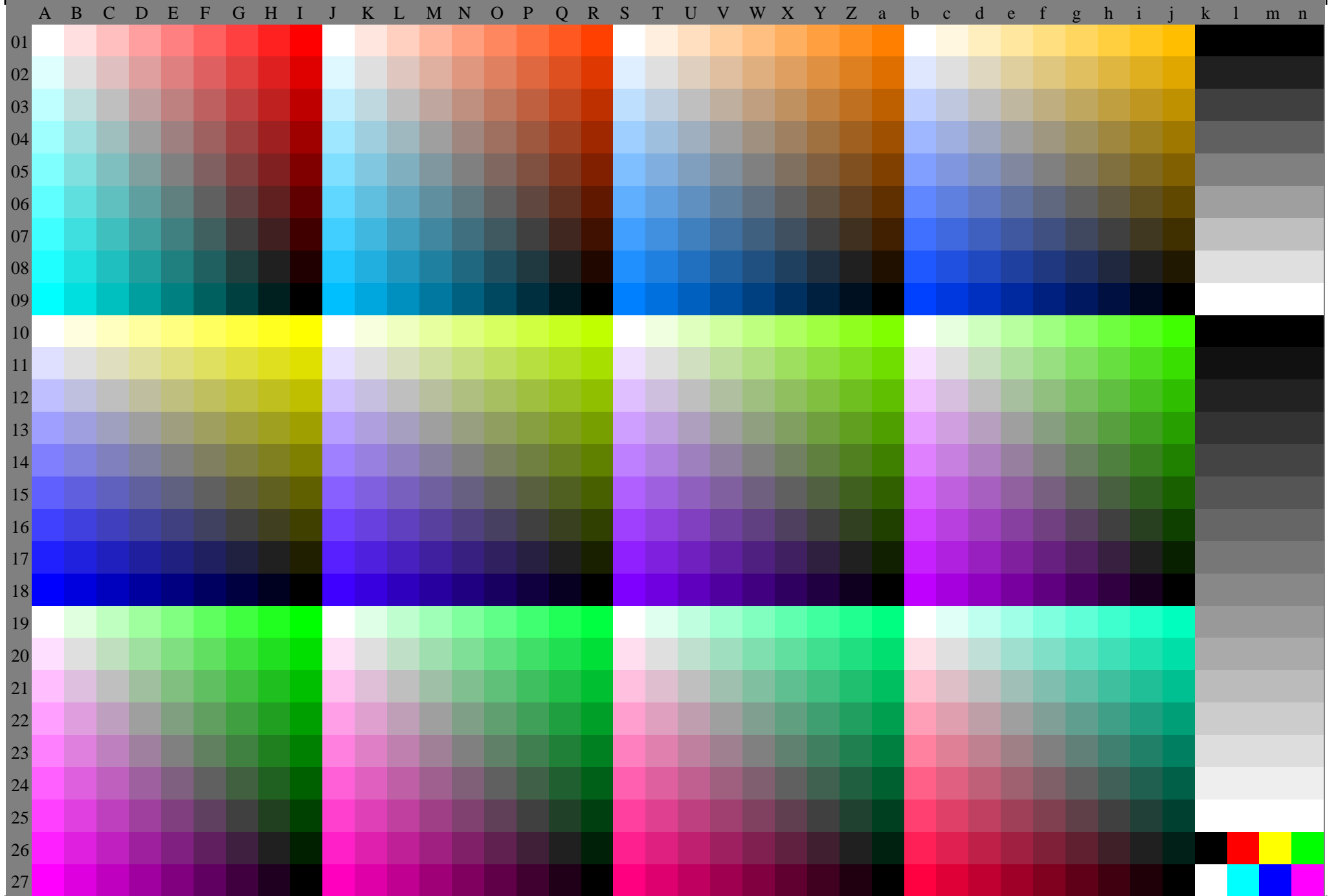


Fig. 90-7n, 3/11, Prüfvorlage O mit 40x27=1080 Farben; digital gleichabständige 9 oder 16stufige Farbreihen; Farbdaten in Spalte (A-n): **rgb(A_n), colorm = 0, separation = F**

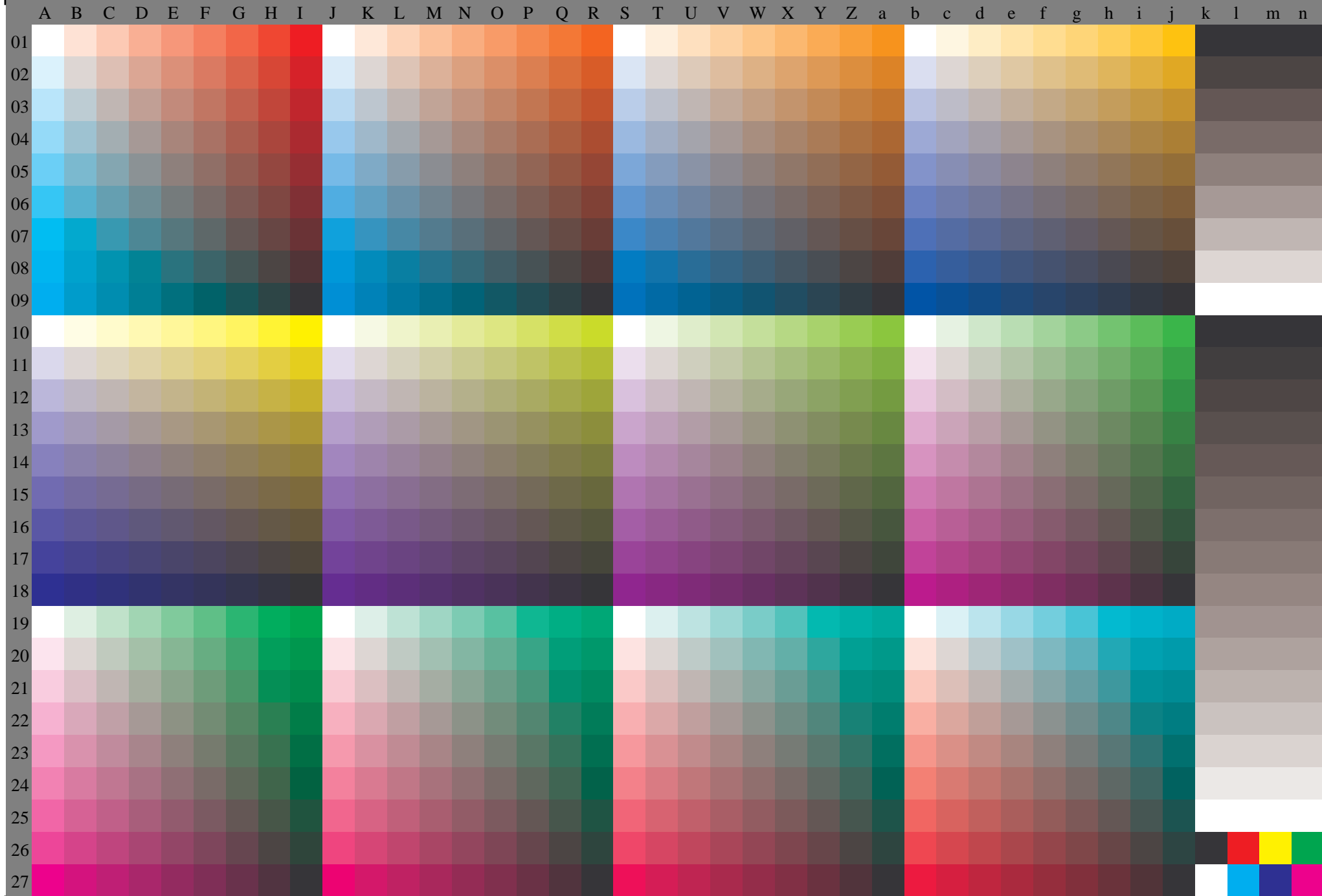
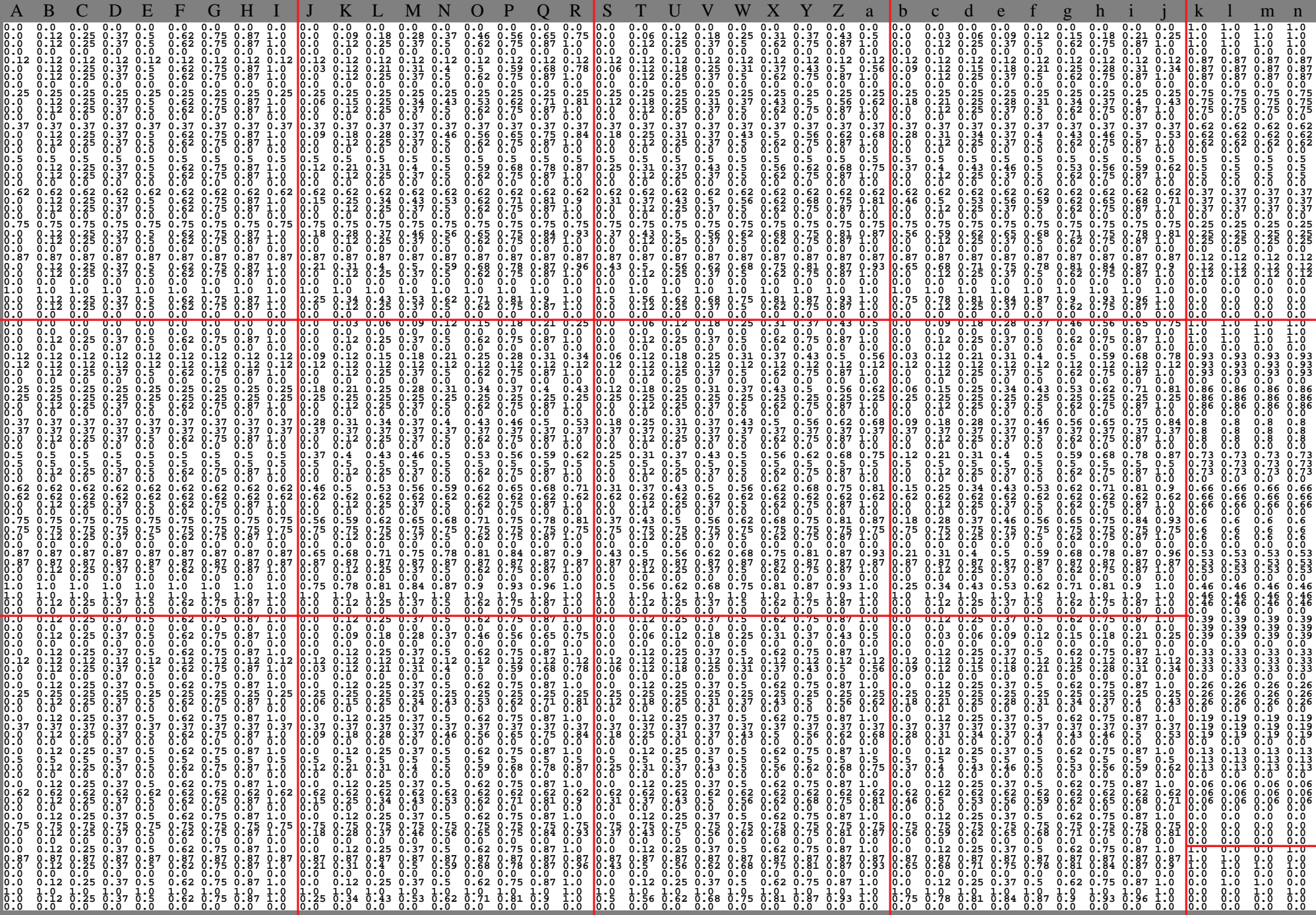


Fig. 90-7n, 6/11, Prüfvorlage O mit 40x27=1080 Farben; digital gleichabständige 9 oder 16stufige Farbreihen; Farbdaten in Spalte (A-n): **cm_y0 (A_n), colorm = 0, separation = F**



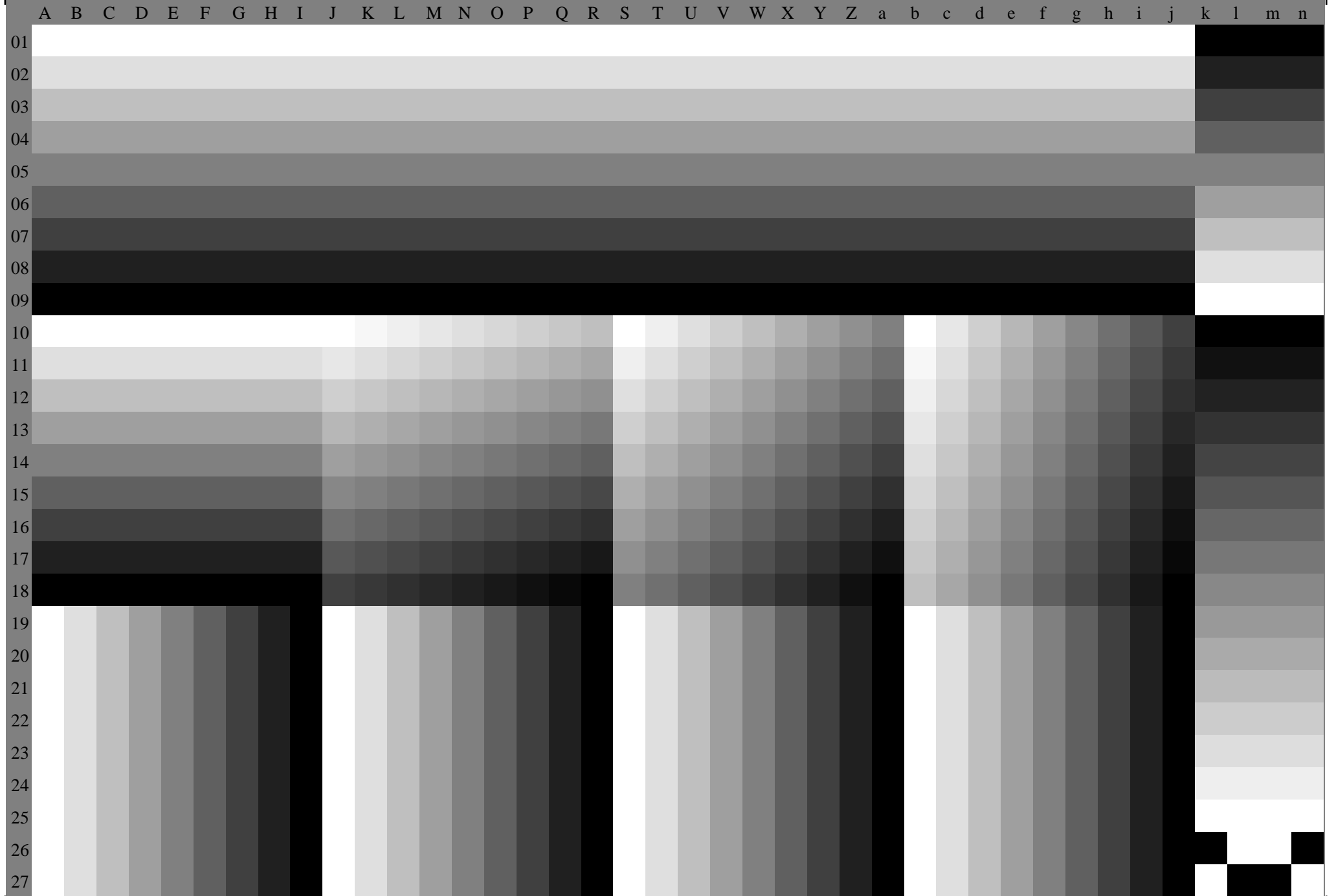


Fig. 90-7n, 8/11, Prüfvorlage O mit 40x27=1080 Farben; digital gleichabständige 9 oder 16stufige Farbreihen; Farbdaten in Spalte (A-n): **c(A_n), colorm = 0, separation = C**

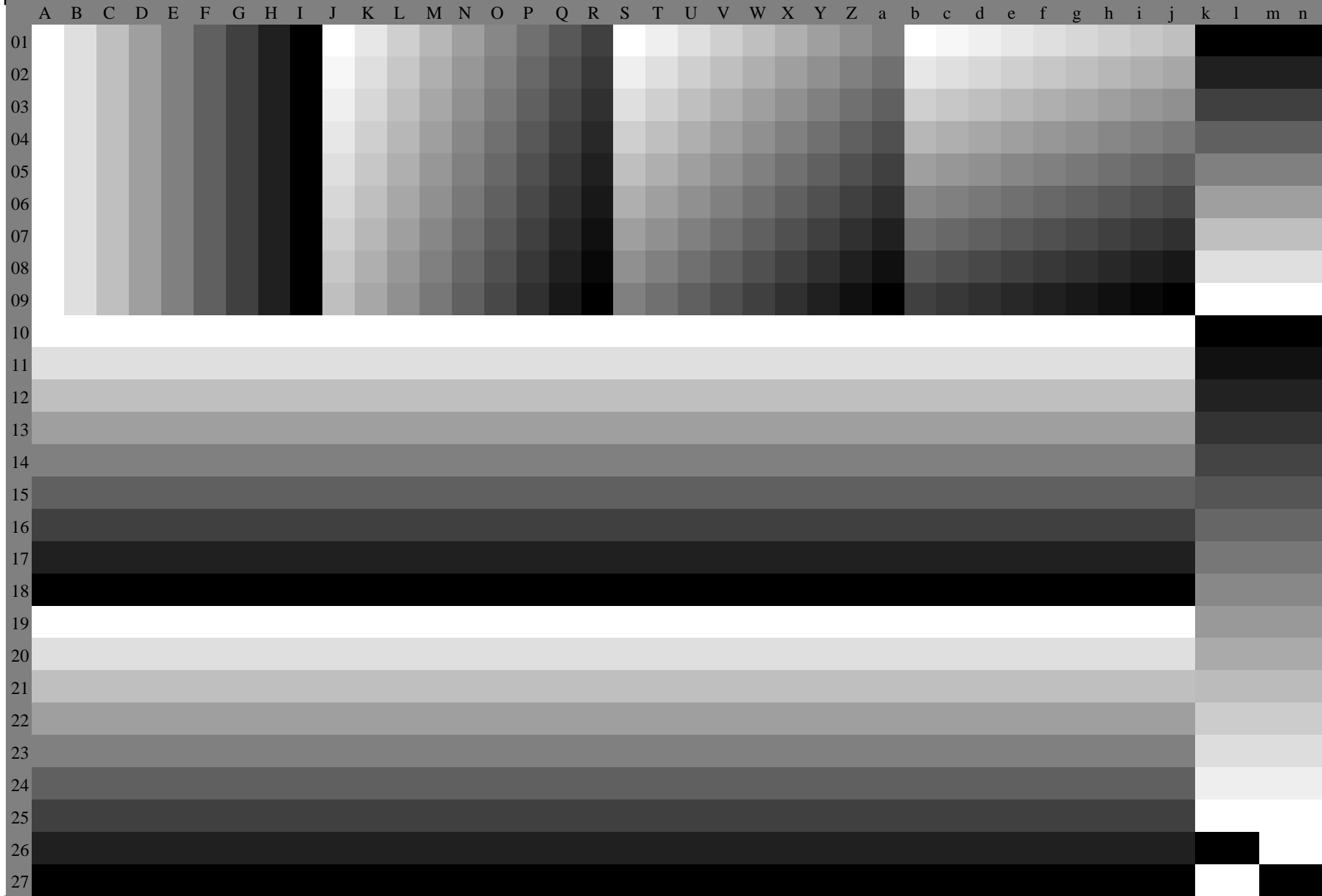


Fig. 90-7n, 9/11, Prüfvorlage O mit 40x27=1080 Farben; digital gleichabständige 9 oder 16stufige Farbreihen; Farbdaten in Spalte (A-n): **m (A_n), colorm = 0, separation = M**

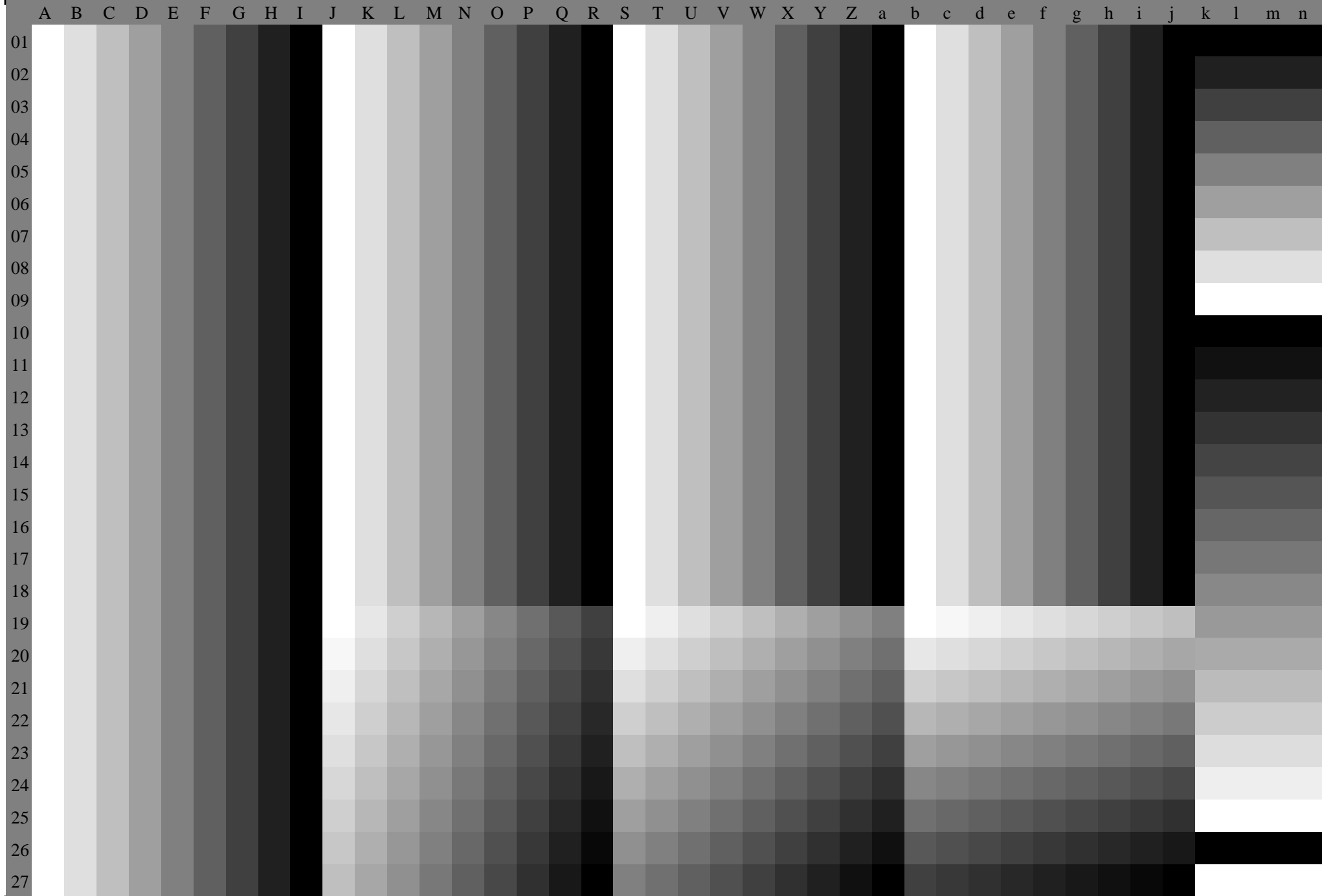


Fig. 90-7n, 10/11, Prüfvorlage O mit 40x27=1080 Farben; digital gleichabständige 9 oder 16stufige Farbreihen; Farbdaten in Spalte (A-n): **y (A_n), colorm = 0, separation = Y**

A B C D E F G H I J K L M N O P Q R S T U V W X Y Z a b c d e f g h i j k l m n

01
02
03
04
05
06
07
08
09
10
11
12
13
14
15
16
17
18
19
20
21
22
23
24
25
26
27