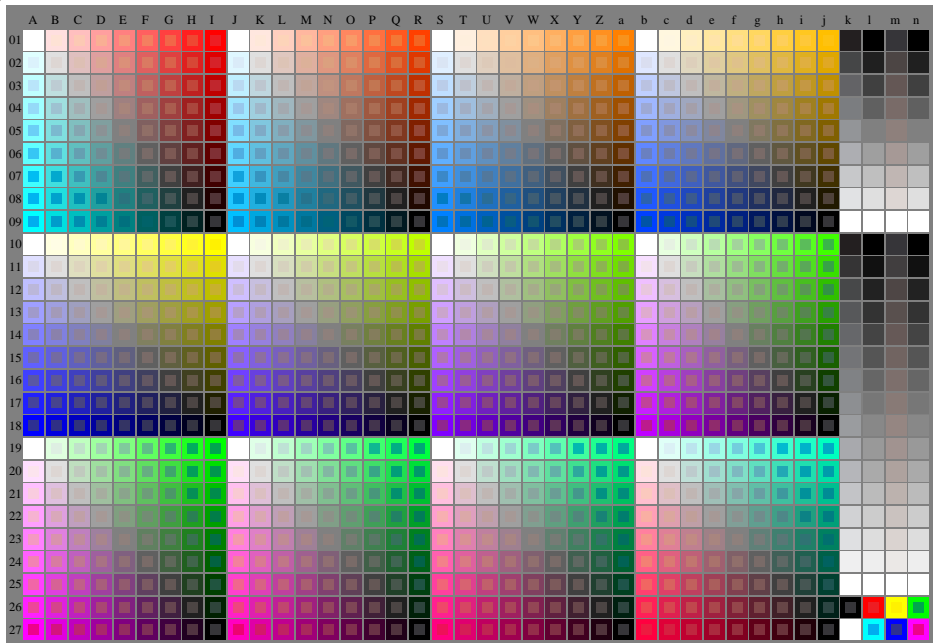


<http://farbe.li.tu-berlin.de/fgv9/fgv9l0n1.txt> /.ps; Start-Ausgabe, Seite 1/1
n: Keine Ausgabe-Linearisierung (OL) in Datei (f), Startup (s), Gerät (d)

Siehe ähnliche Dateien der ganzen Serie: <http://farbe.li.tu-berlin.de/fgvs.htm>
Technische Information: <http://farbe.li.tu-berlin.de> oder <http://color.li.tu-berlin.de>



fgv90-7n, 1/11, Prüfvorlage O mit 40x27=1080 Farben; digital gleichabständige 9 oder 16stufige Farbreihen; Farbdaten in Spalte (A-n): $rgb + cmy0 (A_j + k26_{n27}), 000n (k), w (l), nnn0 (m), www (n), colorm = 0, separation = A$

TUB-Prüfvorlage fgv9; Farbmetrik-System O
40x27=1080 Farben zur Ausgabe oder Messung:

Eingabe: $(rgb/000n/w/mnn0/www)_d \rightarrow rgb*_d$
Ausgabe: keine Eingabeänderung

TUB-Registrierung: 20240201-fgv9/fgv9l0n1.txt /.ps
Anwendung für Beurteilung und Messung von Display- oder Druck-Ausgabe

TUB-Material: Code=ta4ta