

figv90-7A, 1/11, Prüfvorlage O mit 40x27=1080 Farben; digital gleichabständige 9 oder 16stufige Farbreihen; Farbdaten in Spalte (A-n): **rgb + cmy0** ($A_j + k26_n27$), **000n** (k), **w** (l), **nnn0** (m), **www** (n), **colorm = 0**, **separation = A**

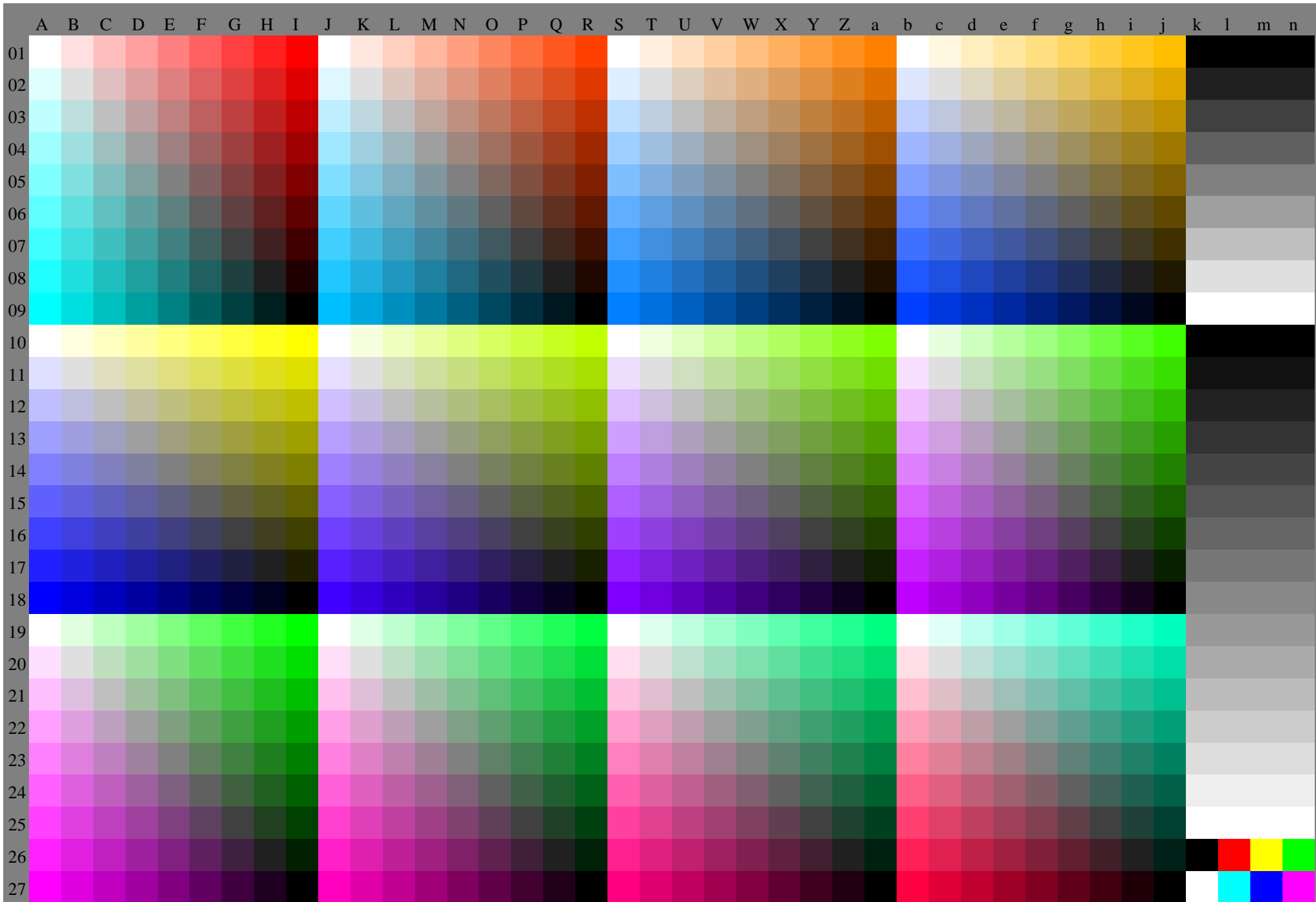


fig90-7A, 3/11, Prüfvorlage O mit 40x27=1080 Farben; digital gleichabständige 9 oder 16stufige Farbreihen; Farbdaten in Spalte (A-n): **rgb (A_n), colorm = 0, separation = F**

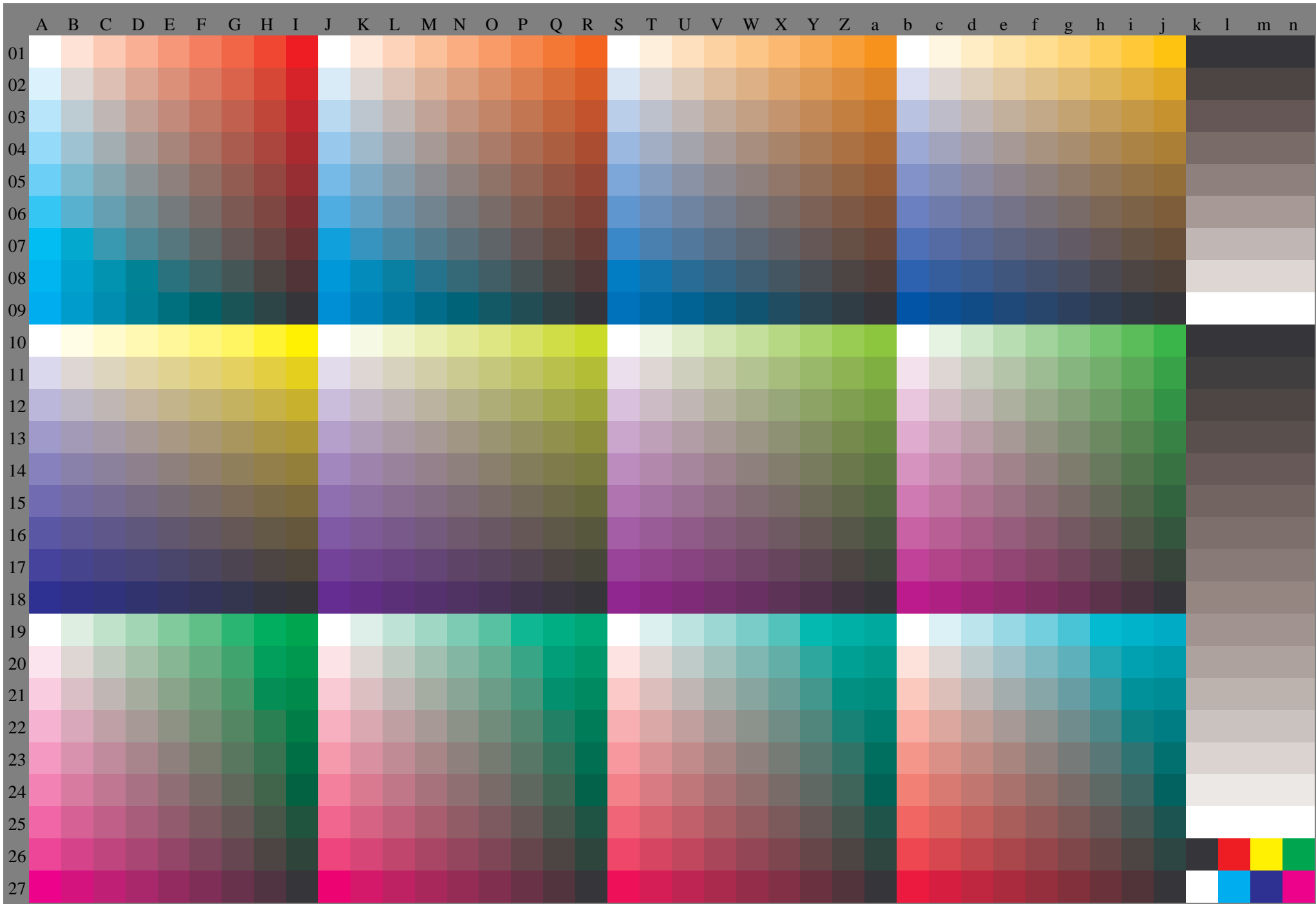


fig90-7A, 6/11, Prüfvorlage O mit 40x27=1080 Farben; digital gleichabständige 9 oder 16stufige Farbreihen; Farbdaten in Spalte (A-n): **cmY0 (A_n), colorm = 0, separation = F**

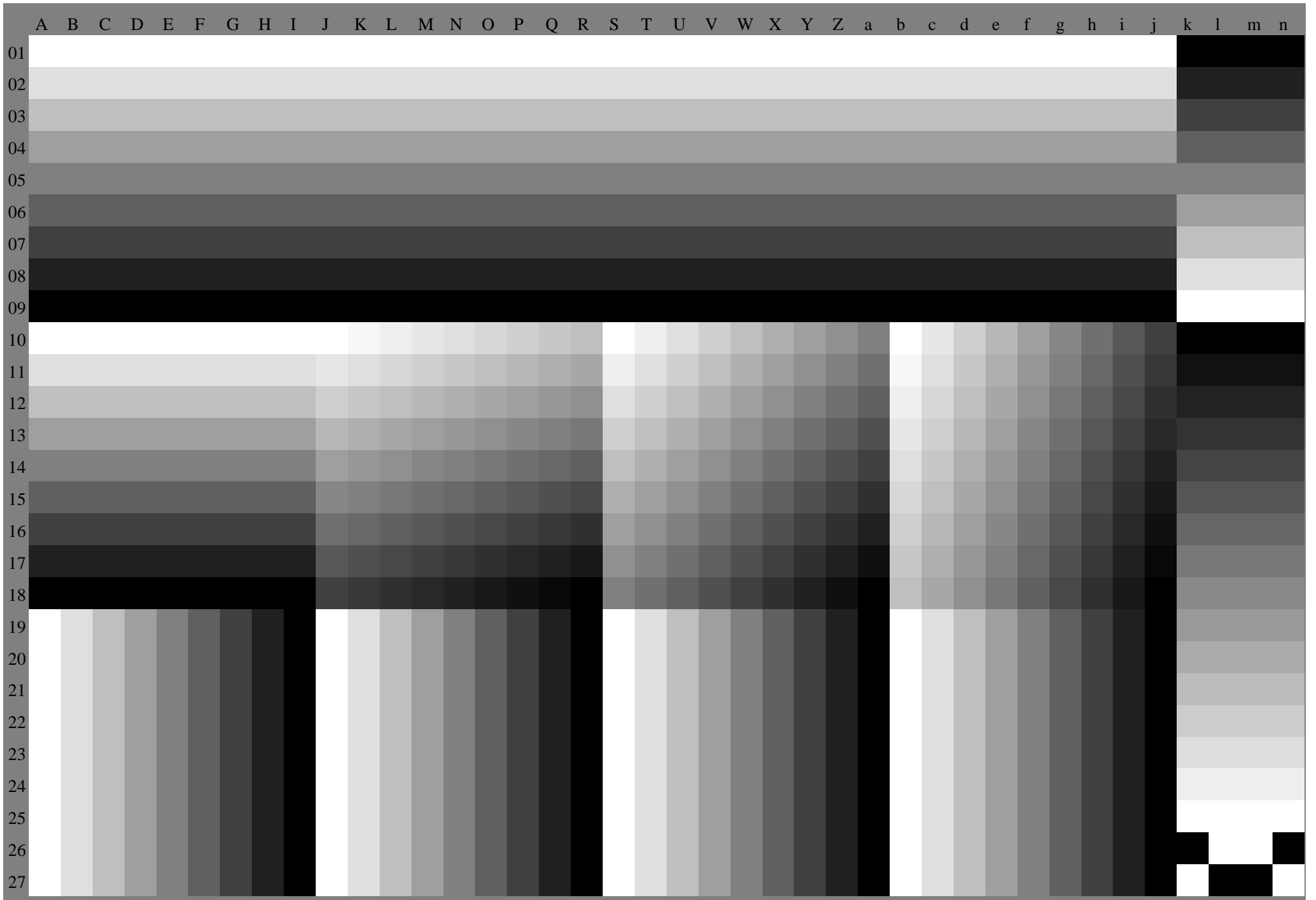


fig90-7A, 8/11, Prüfvorlage O mit 40x27=1080 Farben; digital gleichabständige 9 oder 16stufige Farbreihen; Farbdaten in Spalte (A-n): **c (A_n), colorm = 0, separation = C**

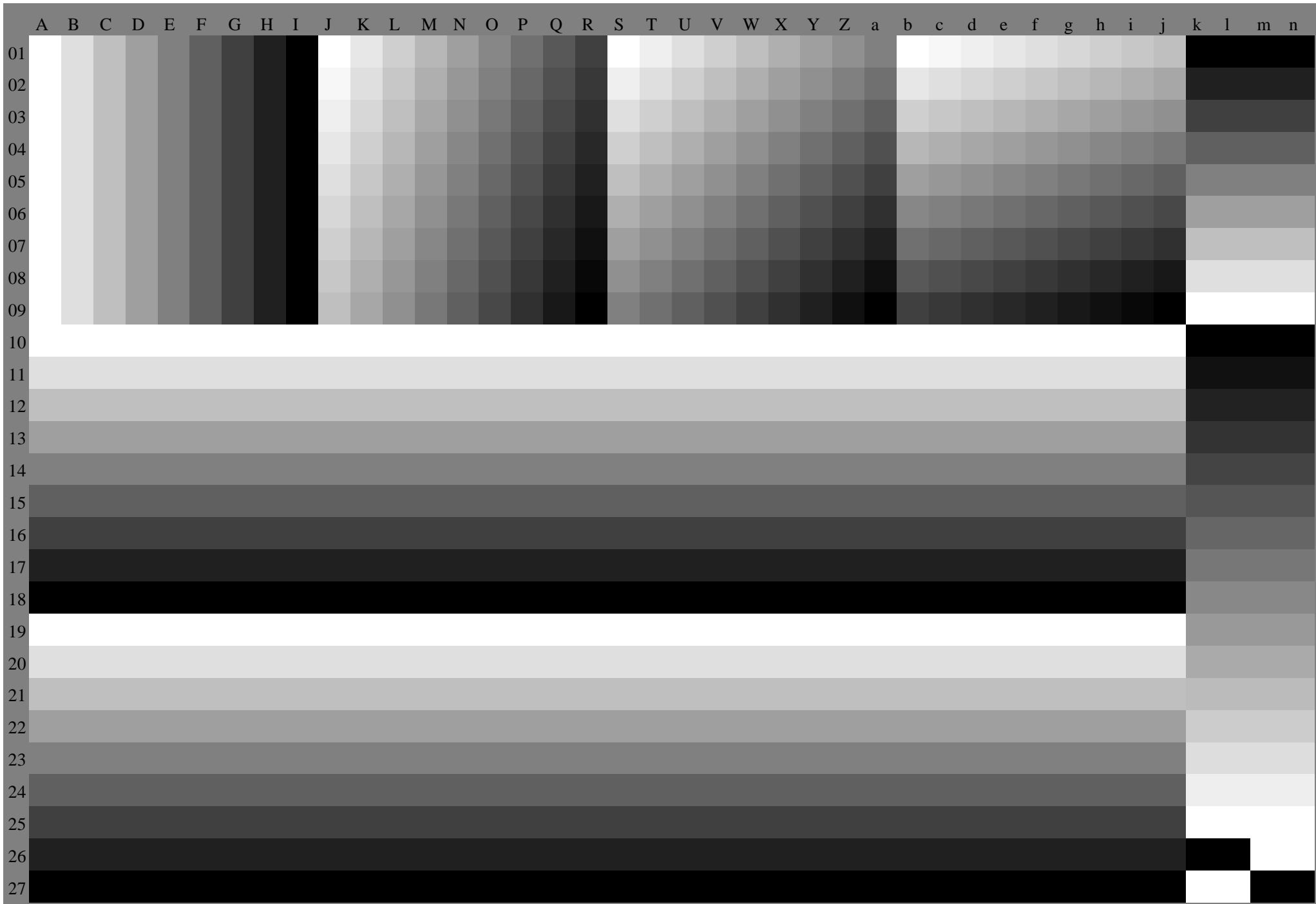
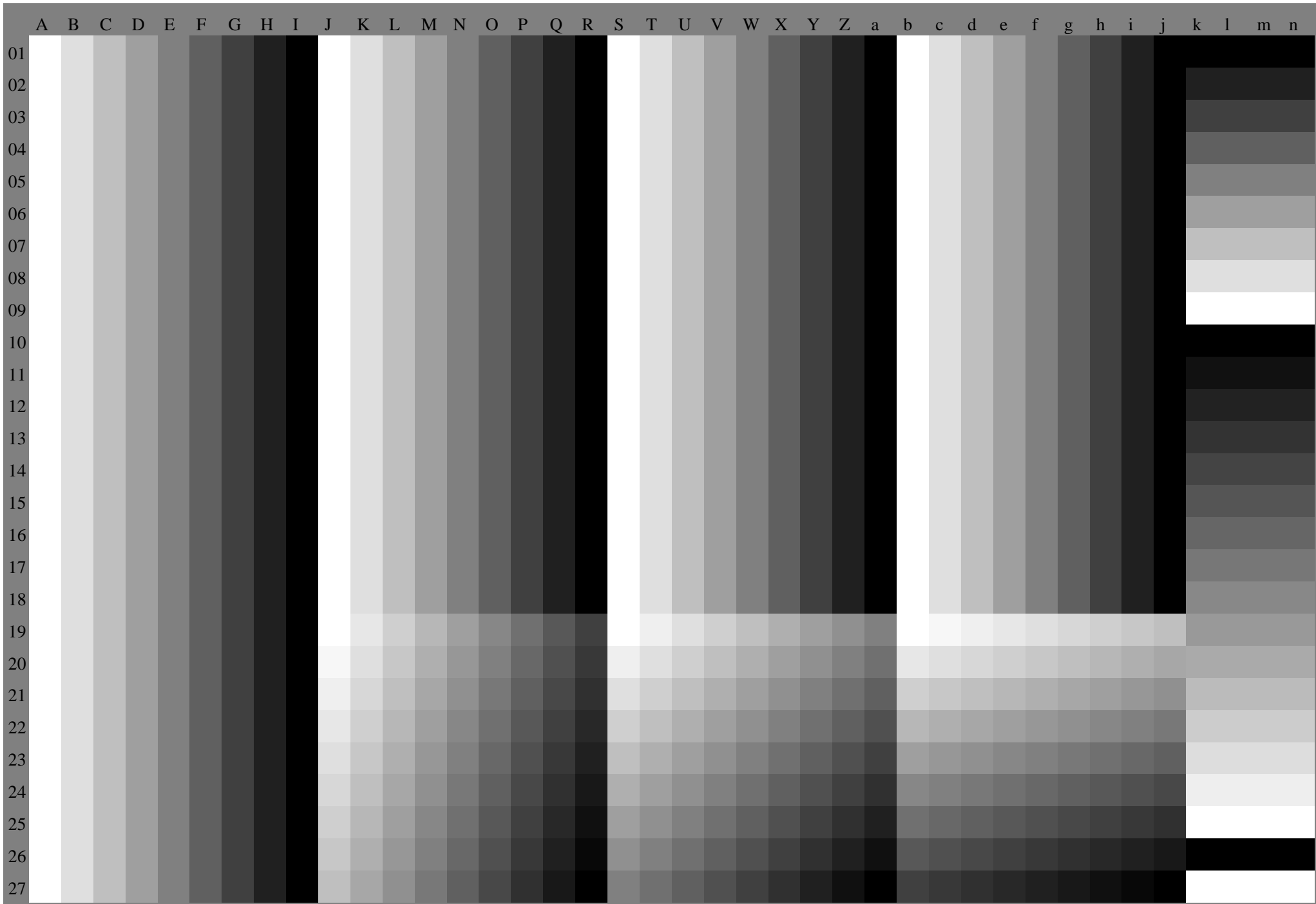


fig90-7A, 9/11, Prüfvorlage O mit 40x27=1080 Farben; digital gleichabständige 9 oder 16stufige Farbtreihen; Farbdaten in Spalte (A-n): **m (A_n), colorm = 0, separation = M**



fgv90-7A, 10/11, Prüfvorlage O mit 40x27=1080 Farben; digital gleichabständige 9 oder 16stufige Farbreihen; Farbdaten in Spalte (A-n): **y (A_n), colorm = 0, separation = Y**

