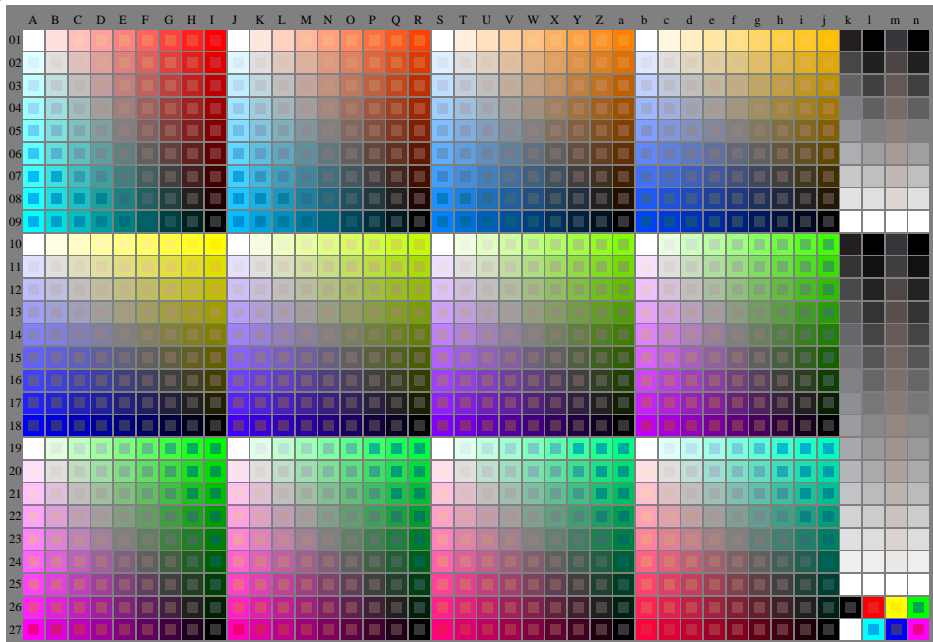


Siehe ähnliche Dateien der ganzen Serie: <http://farbe.li.tu-berlin.de/fgvs.htm>  
Technische Information: <http://farbe.li.tu-berlin.de> oder <http://color.li.tu-berlin.de>



fgv70-7n, 1/5, Prüfvorlage O mit 40x27=1080 Farben; digital gleichabständige 9 oder 16stufige Farbreihen; Farbdaten in Spalte (A-n):  $rgb + cmy0 (A\_j + k26\_n27), 000n (k), w (l), nnn0 (m), www (n), colorm = 0, separation = A$

TUB-Prüfvorlage fgv7; Farbmetrik-System O  
40x27=1080 Farben zur Ausgabe oder Messung:

Eingabe:  $(rgb/000n/w/mnn0/www)_d \rightarrow rgb*_d$   
Ausgabe: keine Eingabeänderung

TUB-Registrierung: 20240201-fgv7/fgv710n1.txt /.ps  
Anwendung für Beurteilung und Messung von Display- oder Druck-Ausgabe

TUB-Material: Code=na4ta