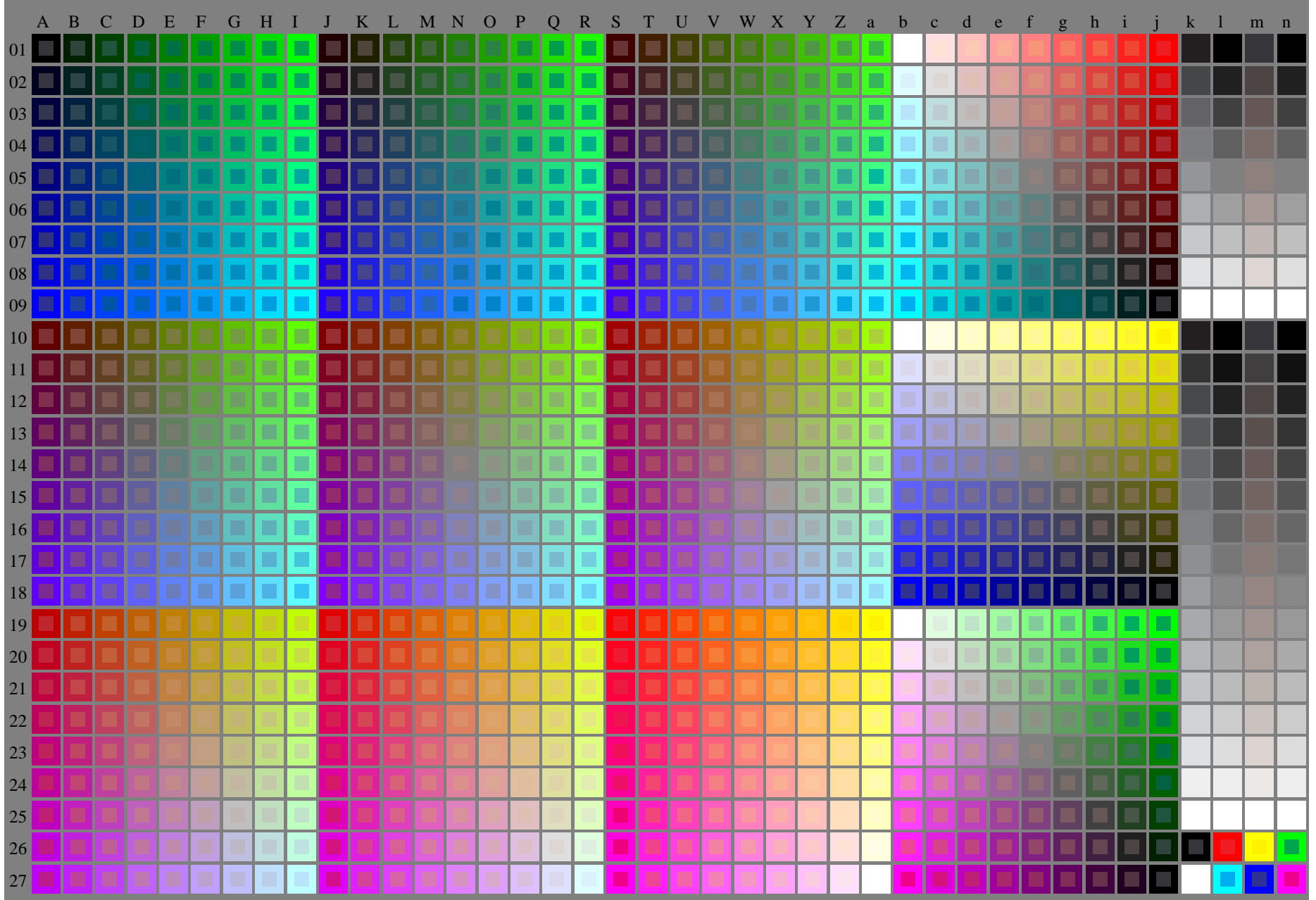


Siehe ähnliche Dateien der ganzen Serie: <http://farbe.li.tu-berlin.de/fgvs.htm>  
Technische Information: <http://farbe.li.tu-berlin.de> oder <http://color.li.tu-berlin.de>



TUB-Registrierung: 20240201-fgv6/fgv610np.pdf / .ps  
Anwendung für Beurteilung und Messung von Display- oder Druck-Ausgabe

TUB-Material: Code=rh41a

fgv60-7n, 1/5, Prüfvorlage G mit 40x27=1080 Farben; digital gleichabständige 9 oder 16stufige Farbzeihen; Farbdaten in Spalte (A-n): **rgb + cmy0 (A\_j + k26\_n27), 000n (k), w (l), nnn0 (m), www (n), colorm = 0, separation = A**

TUB-Prüfvorlage fgv6; Farbmeterik-System G  
40x27=1080 Farben zur Ausgabe oder Messung:

Eingabe: (rgb/000n/w/nnn0/www)\_d -> rgb\*\_d  
Ausgabe: keine Eingabeänderung



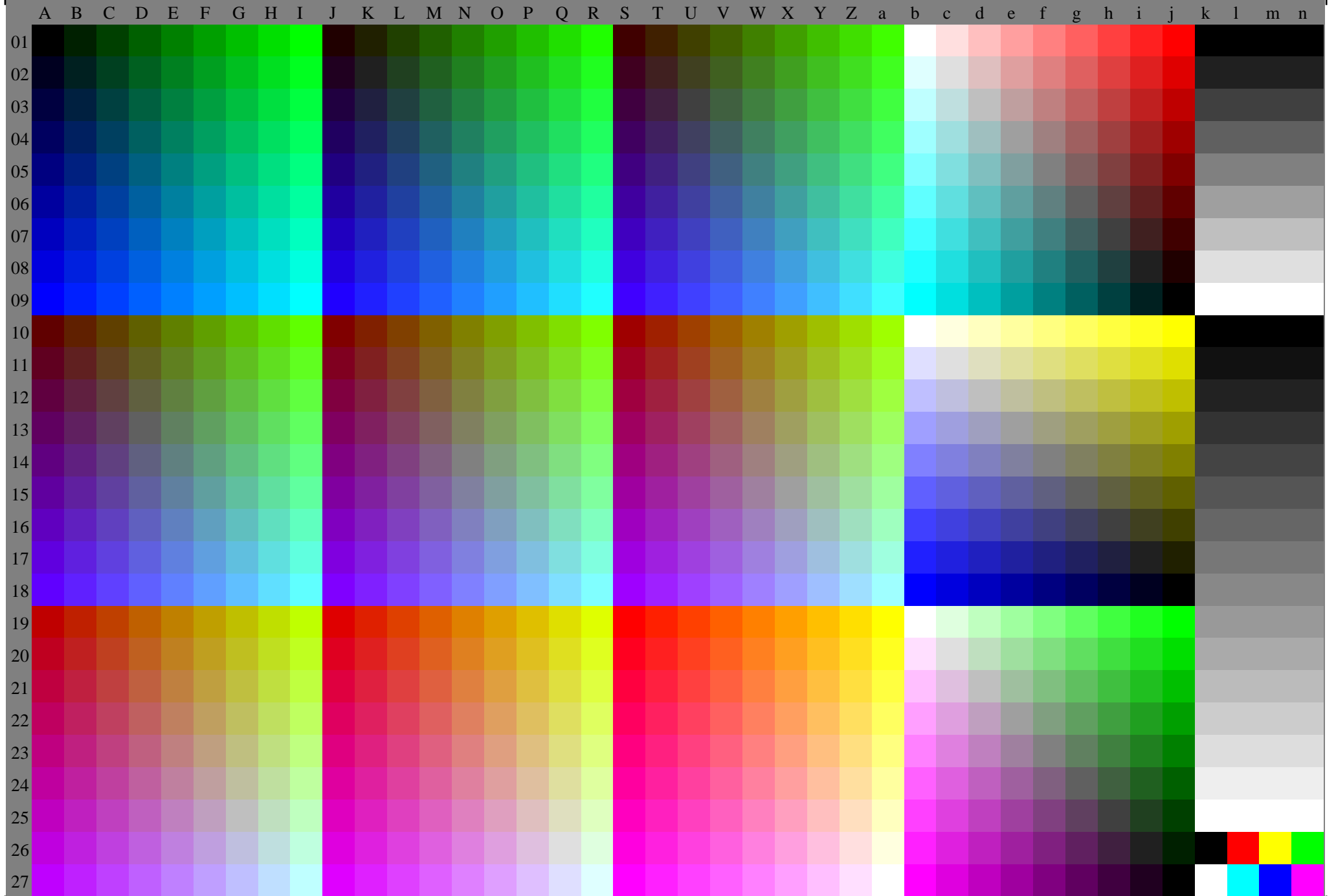


Fig. 60-7n, 3/5, Prüfvorlage G mit 40x27=1080 Farben; digital gleichabständige 9 oder 16stufige Farbreihen; Farbdaten in Spalte (A-n): **rgb (A\_n), colorm = 0, separation = F**



