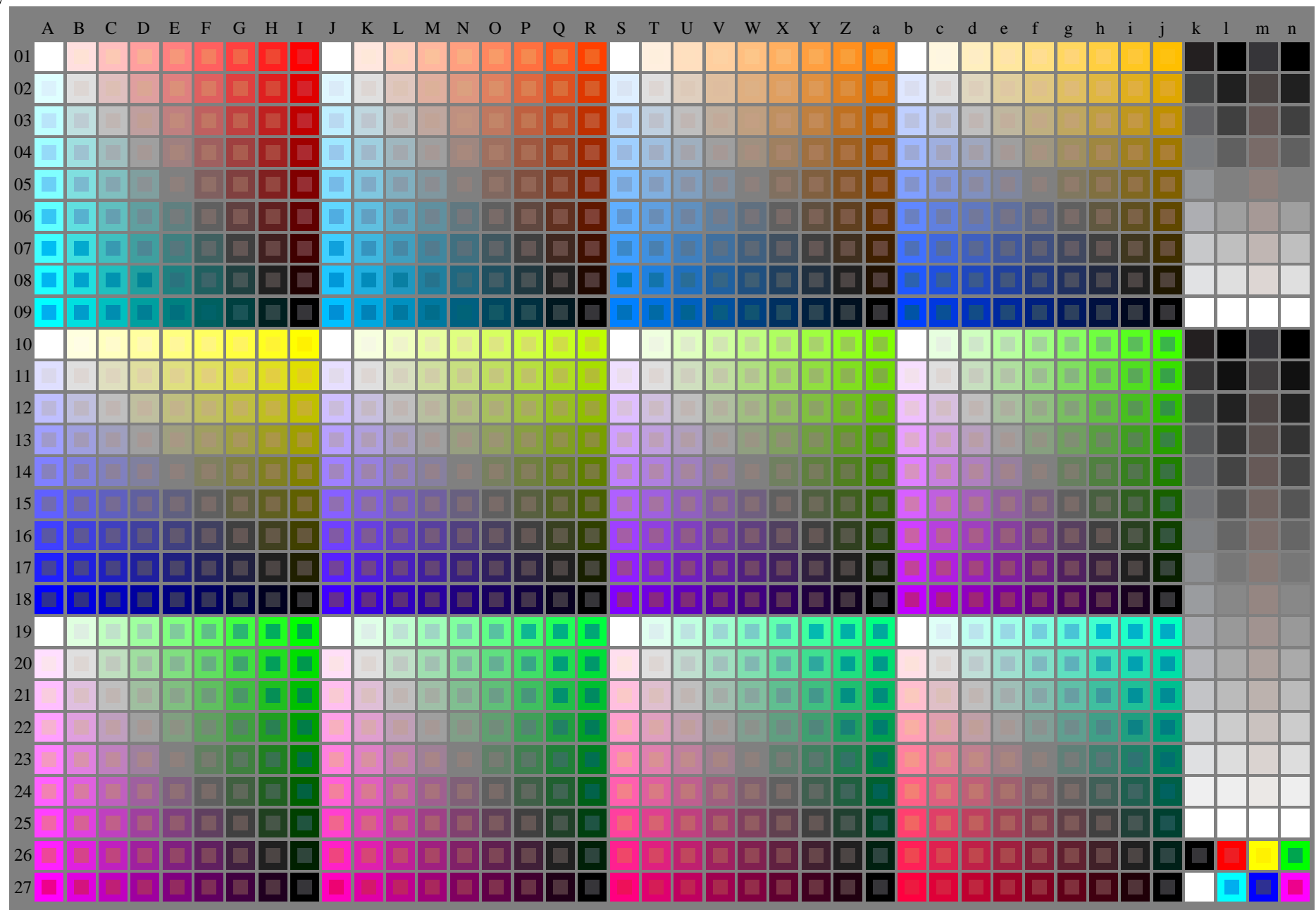


Siehe ähnliche Dateien der ganzen Serie: <http://farbe.li.tu-berlin.de/fgvs.htm>
Technische Information: <http://farbe.li.tu-berlin.de> oder <http://color.li.tu-berlin.de>

TUB-Registrierung: 20240201-[fgv5/fgv510np.pdf/.ps](http://farbe.li.tu-berlin.de/fgv5/fgv510np.pdf/.ps)
Anwendung für Beurteilung und Messung von Display- oder Druck-Ausgabe

TUB-Material: Code=rh4ta



Large grid of 27 rows and 27 columns of numerical data, with row and column indices on the left and top. Each cell contains a small table of numbers.

Fig 50-7n, 2/3, Prüfvorlage O mit 40x27=1080 Farben; digital gleichabständige 9 oder 16stufige Farbreihen; Farbdaten in Spalte (A-n): rgB (A_j + k26_n27), 000n(k, w (l), nnn0(m), www (n), colorm = 0, separation = F

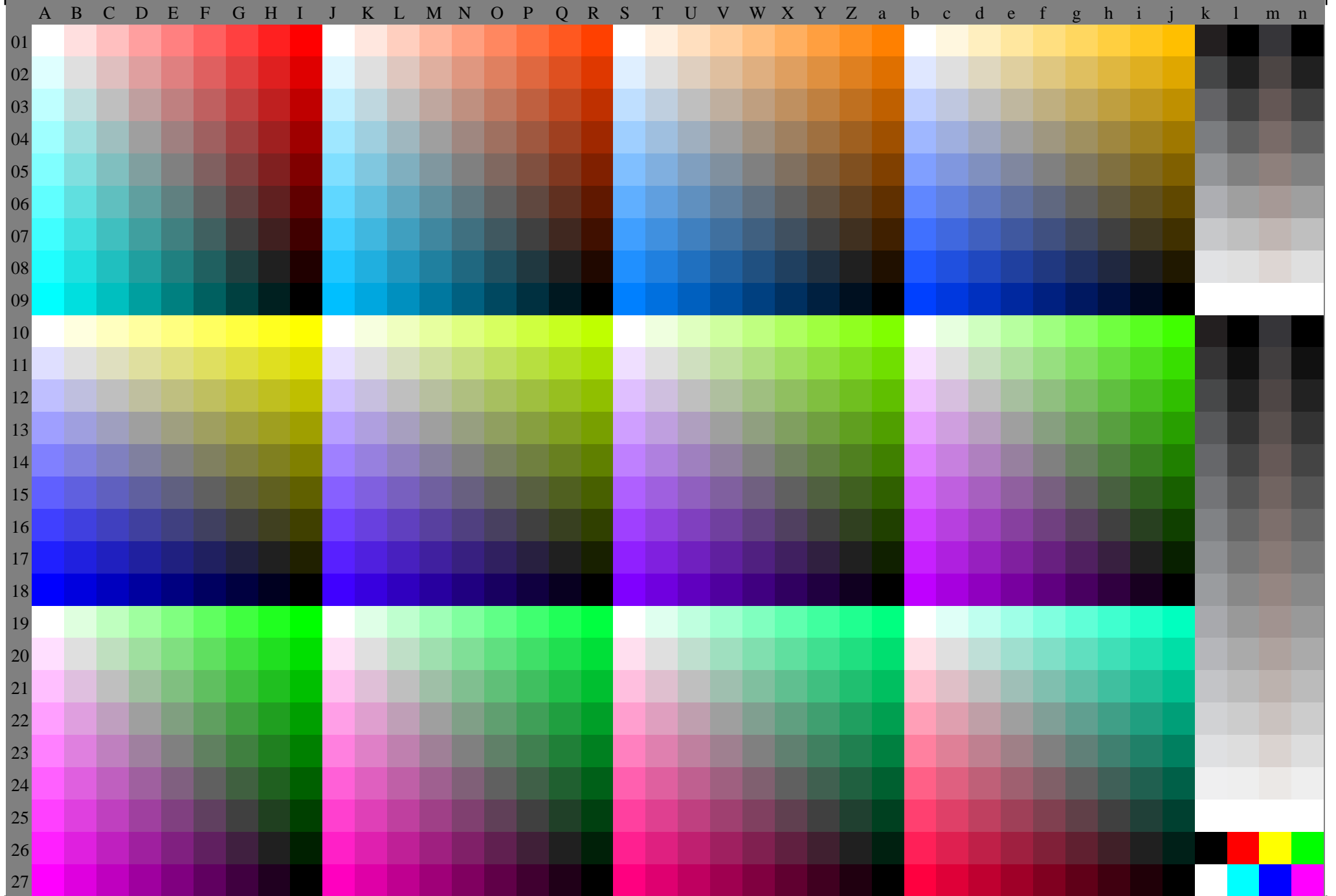


Fig. 50-7n, 3/3, Prüfvorlage O mit 40x27=1080 Farben; digital gleichabständige 9 oder 16stufige Farbreihen; Farbdaten in Spalte (A-n): **rgb** (A_j + k26_n27), **000n** (k), **w** (l), **nnn0** (m), **www** (n), **colorm = 0**, **separation = F**