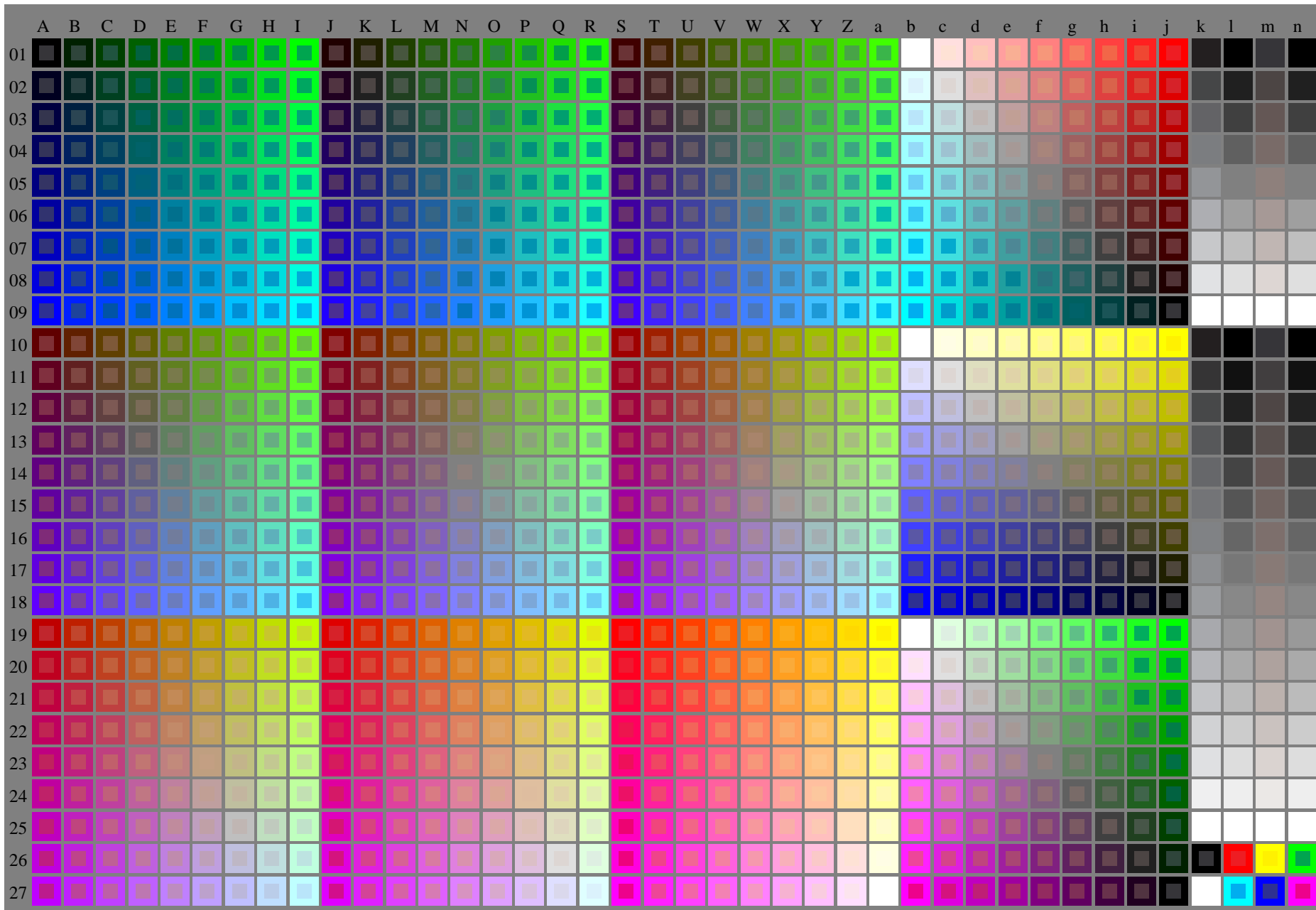


Siehe ähnliche Dateien der ganzen Serie: <http://farbe.li.tu-berlin.de/fgu8.htm>
Technische Information: <http://farbe.li.tu-berlin.de> oder <http://color.li.tu-berlin.de>

TUB-Registrierung: 20240201-fgu8/fgu810np.pdf / ps
Anwendung für Beurteilung und Messung von Display- oder Druck-Ausgabe

TUB-Material: Code=rh4ta



fgu80-7n, 1/11, Prüfvorlage G mit 40x27=1080 Farben: digital gleichabständige 9 oder 16stufige Farbreihen; Farbdaten in Spalte (A-n): **rgb + cmy0 (A_j + k26_n27), 000n (k), w (l), nnn0 (m), www (n), colorm = 0, separation = A**

TUB-Prüfvorlage fgu8; Farbmeterik-System G
40x27=1080 Farben zur Ausgabe oder Messung:

Eingabe: $(rgb/000n/w/nnn0/www)_d \rightarrow olv*_d$
Ausgabe: keine Eingabeänderung

