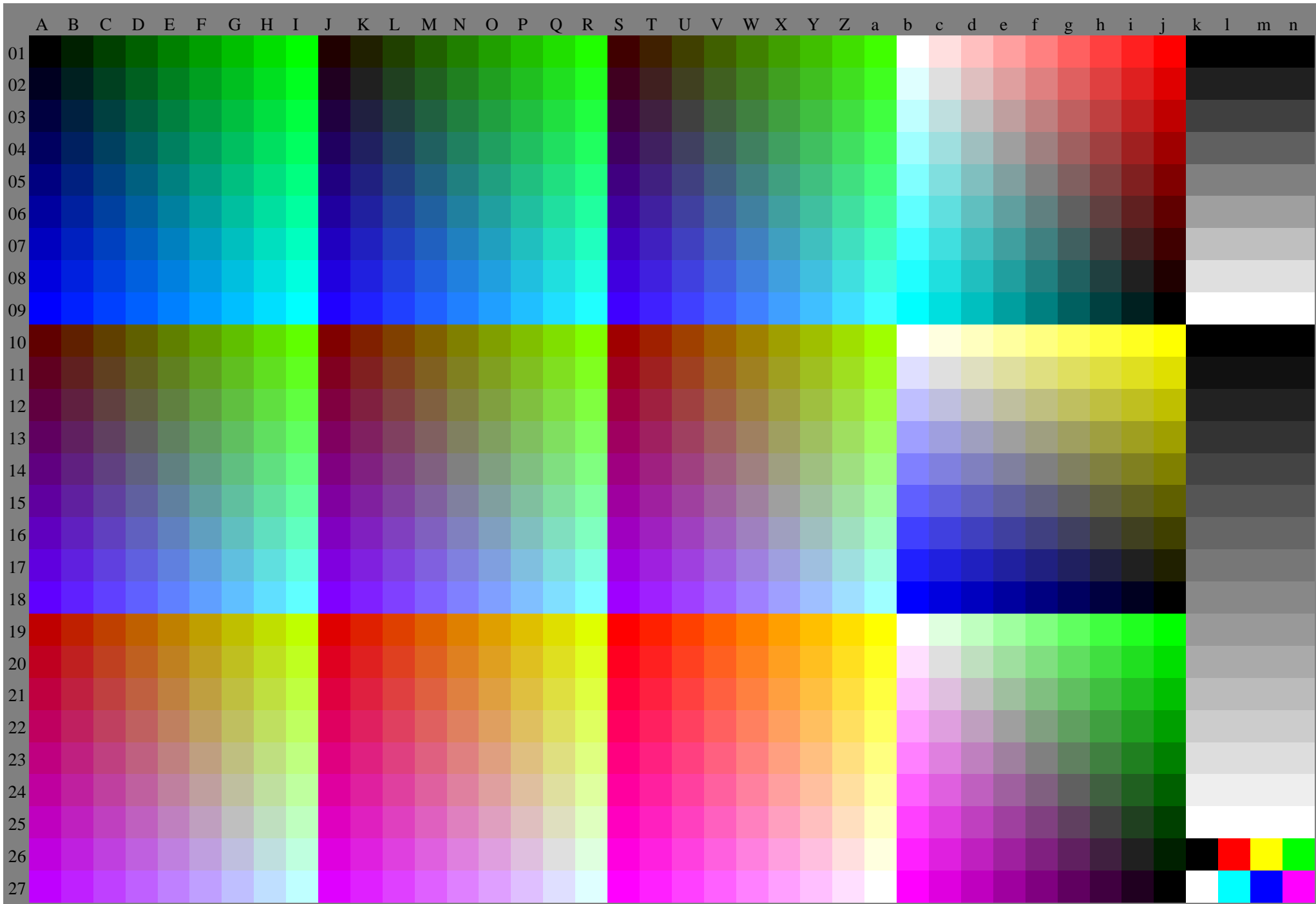


figu80-7A, 1/11, Prüfvorlage G mit 40x27=1080 Farben; digital gleichabständige 9 oder 16stufige Farbtreihen; Farbdaten in Spalte (A-n): **rgb** + **cmj0** (A-j + k26\_n27), **000n** (k), **w** (l), **nnn0** (m), **www** (n), **colorm** = 0, **separation** = A

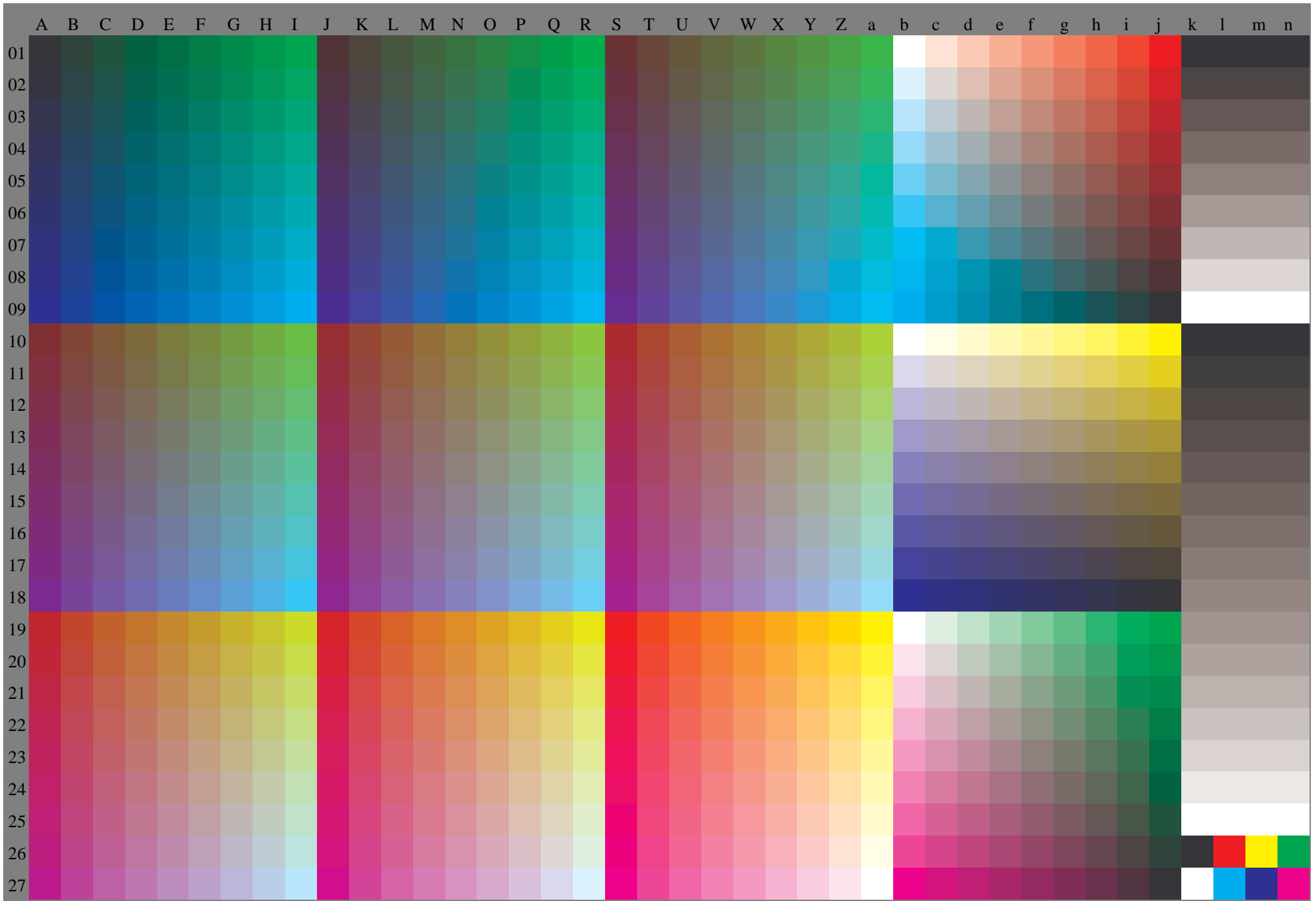




figu80-7A, 3/11, Prüfvorlage G mit 40x27=1080 Farben; digital gleichabständige 9 oder 16stufige Farbreihen; Farbdaten in Spalte (A-n): **rgb (A\_n), colorm = 0, separation = F**

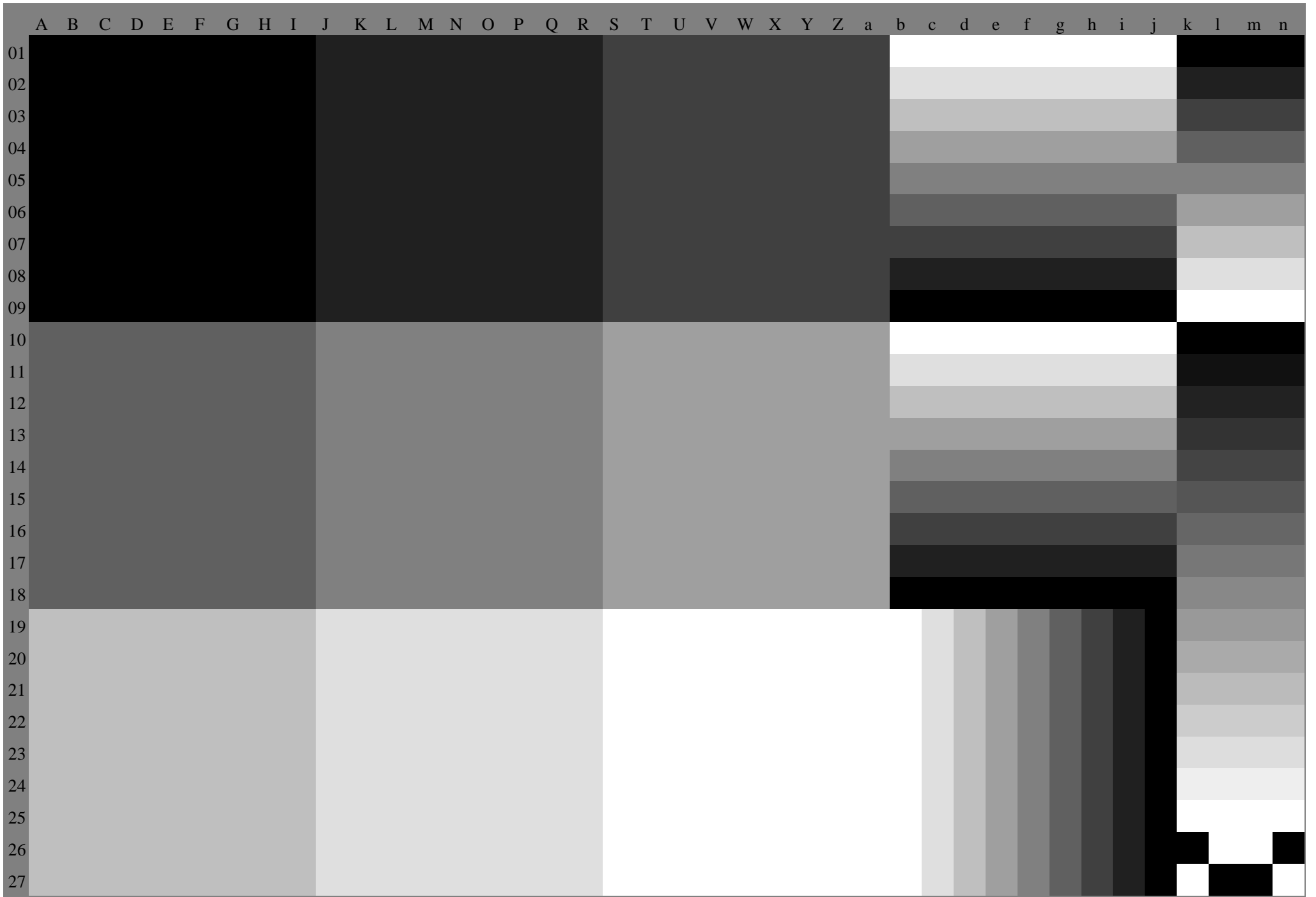






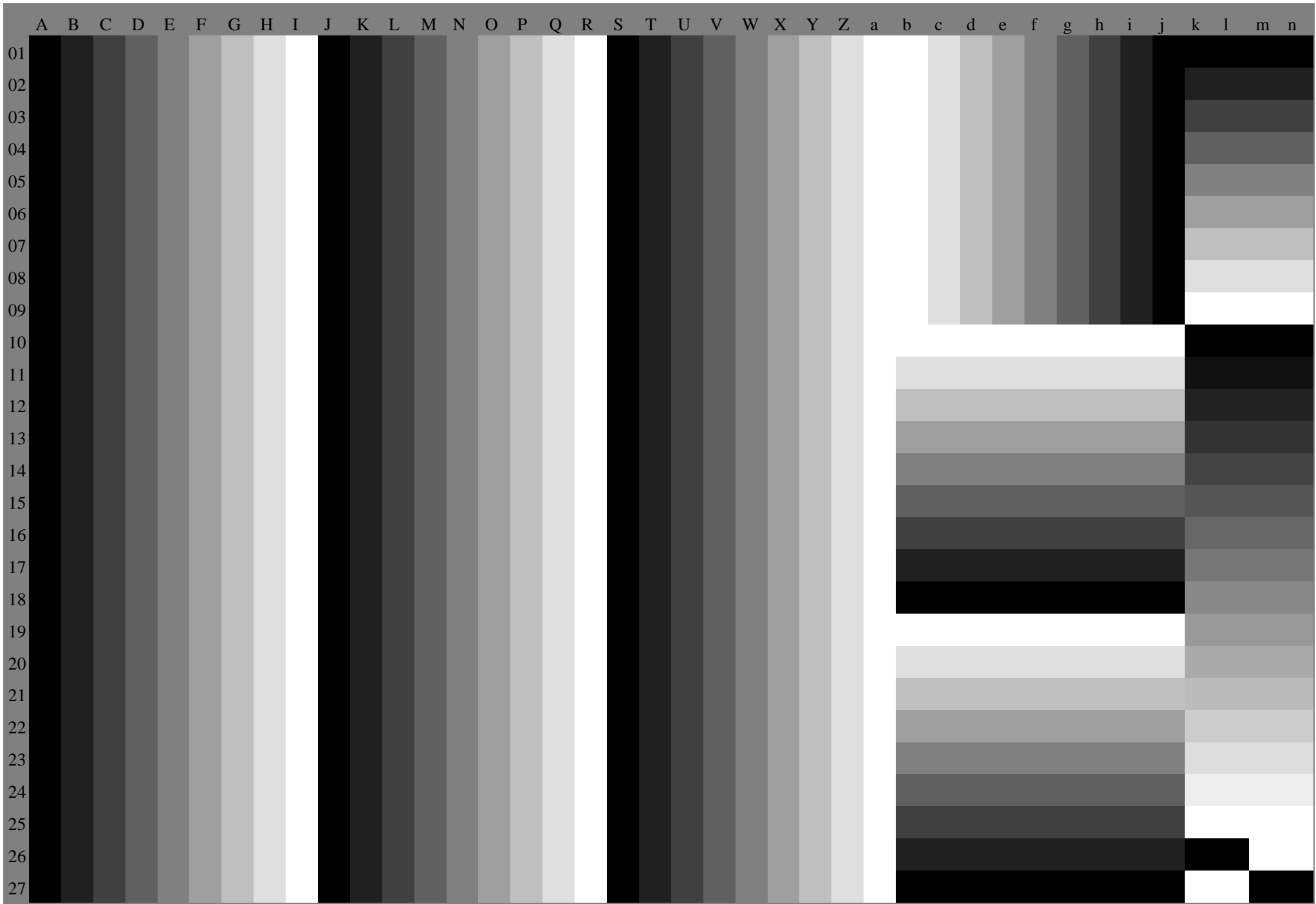
figu80-7A, 6/11, Prüfvorlage G mit 40x27=1080 Farben; digital gleichabständige 9 oder 16stufige Farbreihen; Farbdaten in Spalte (A-n): **cmy0 (A\_n), colorm = 0, separation = F**



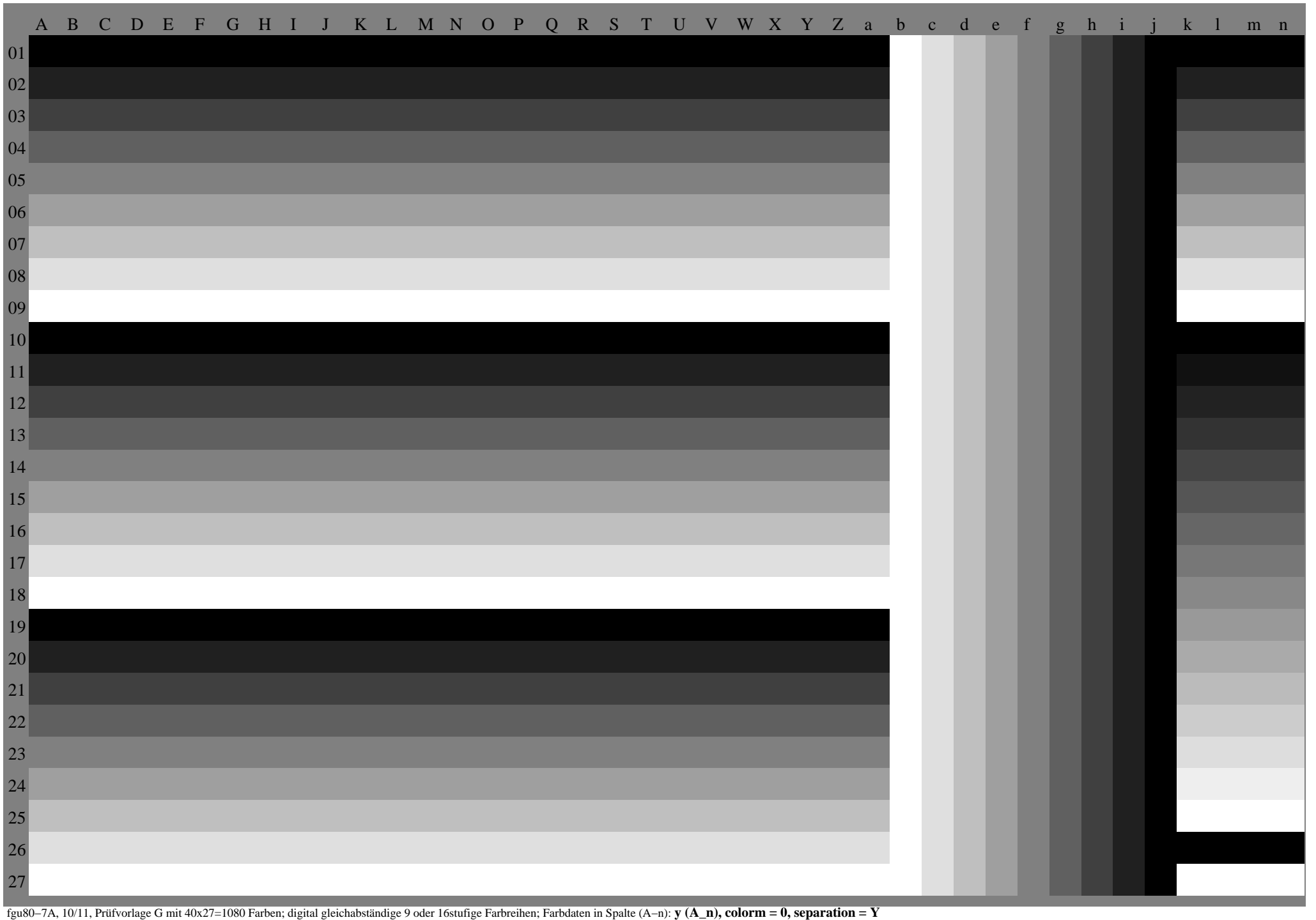


figu80-7A, 8/11, Prüfvorlage G mit 40x27=1080 Farben; digital gleichabständige 9 oder 16stufige Farbreihen; Farbdaten in Spalte (A-n):  $c(A_n)$ ,  $colorm = 0$ ,  $separation = C$





figu80-7A, 9/11, Prüfvorlage G mit 40x27=1080 Farben; digital gleichabständige 9 oder 16stufige Farbreihen; Farbdaten in Spalte (A-n): **m (A\_n), colorm = 0, separation = M**



figu80-7A, 10/11, Prüfvorlage G mit 40x27=1080 Farben; digital gleichabständige 9 oder 16stufige Farbreihen; Farbdaten in Spalte (A-n):  $y(A_n)$ ,  $colorm = 0$ ,  $separation = Y$

