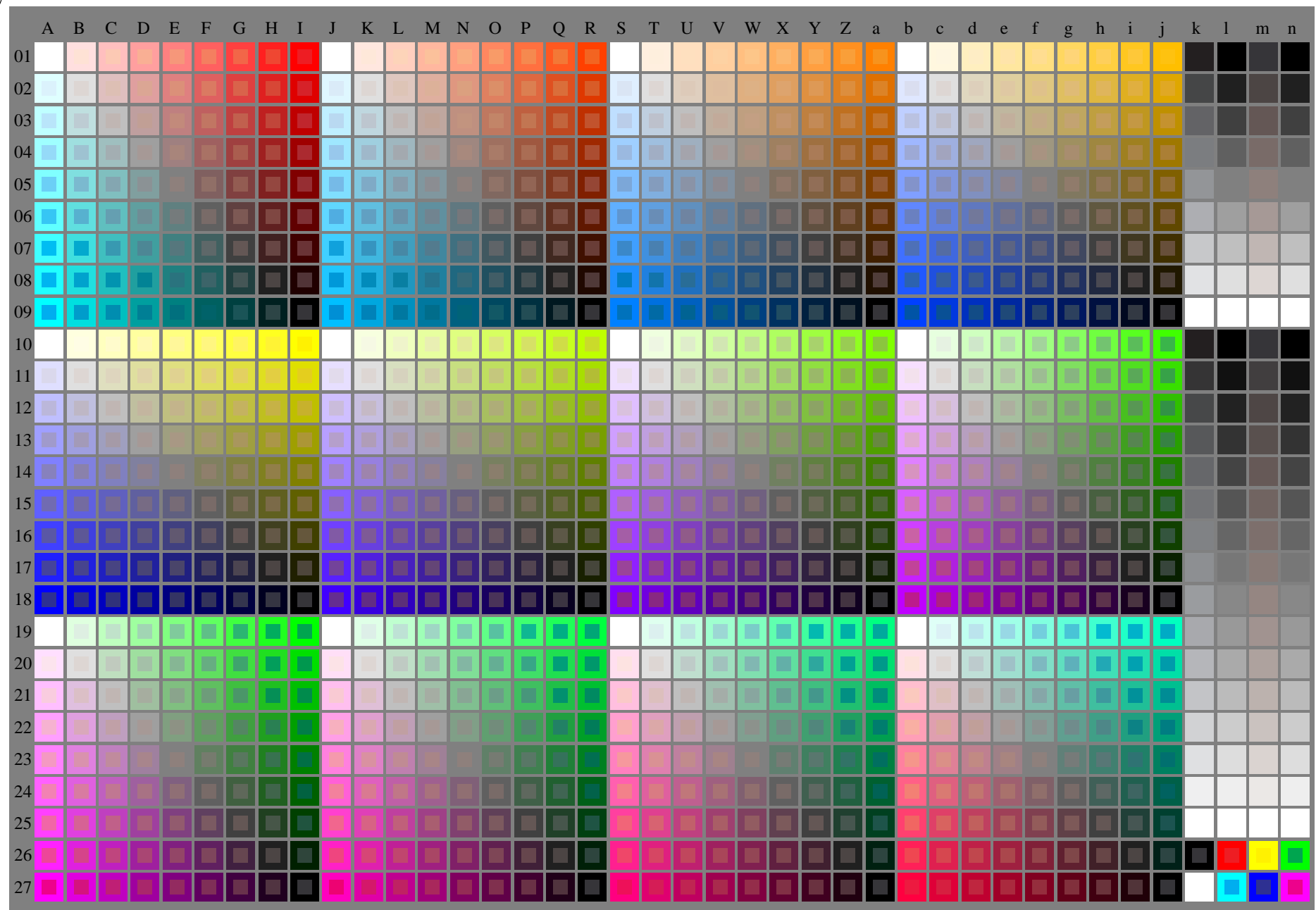


Siehe ähnliche Dateien der ganzen Serie: <http://farbe.li.tu-berlin.de/fgus.htm>
Technische Information: <http://farbe.li.tu-berlin.de> oder <http://color.li.tu-berlin.de>



TUB-Registrierung: 20240201-[fgu5/fgu510np.pdf](http://farbe.li.tu-berlin.de/fgu5/fgu510np.pdf) / .ps
Anwendung für Beurteilung und Messung von Display- oder Druck-Ausgabe
TUB-Material: Code=rh4ta

Table with columns labeled A through n and rows labeled 01 through 27. Each cell contains a set of numerical values representing color data for a 50x27x3 color calibration chart.

Fig. 50 - 2n, 2/3, Prüfvorlage O mit 40x27=1080 Farben; digital gleichabständige 9 oder 16stufige Farbreihen; Farbdaten in Spalte (A-n): rgB (A_j + k26_n27), 000n(k, w(l), nnn0(m), www(n, m), colorm = 0, separation = F

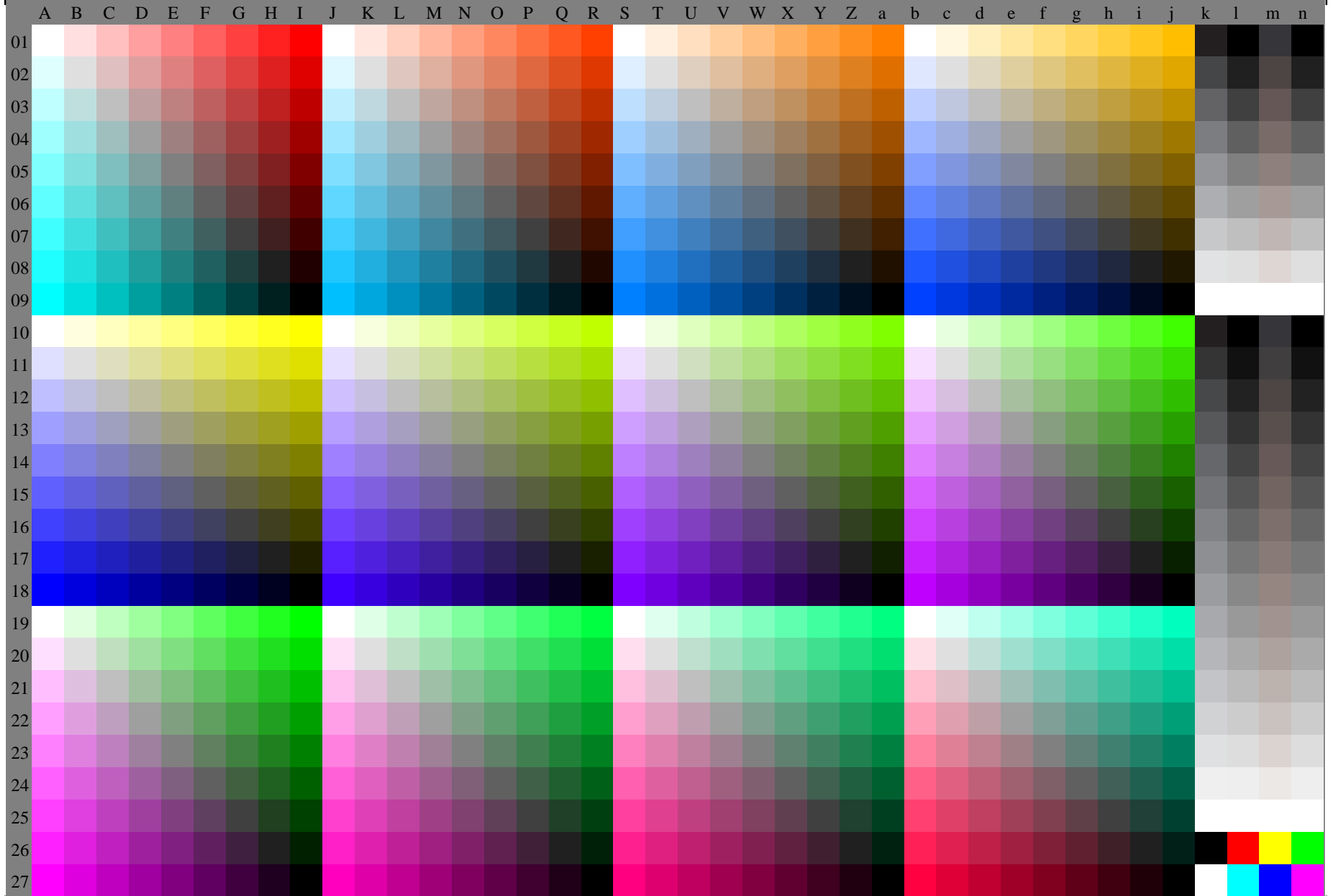


Fig. 50-7n, 3/3, Prüfvorlage O mit 40x27=1080 Farben; digital gleichabständige 9 oder 16stufige Farbreihen; Farbdaten in Spalte (A-n): **rgb** (A_j + k26_n27), **000n** (k), **w** (l), **nnn0** (m), **www** (n), **colorm = 0**, **separation = F**