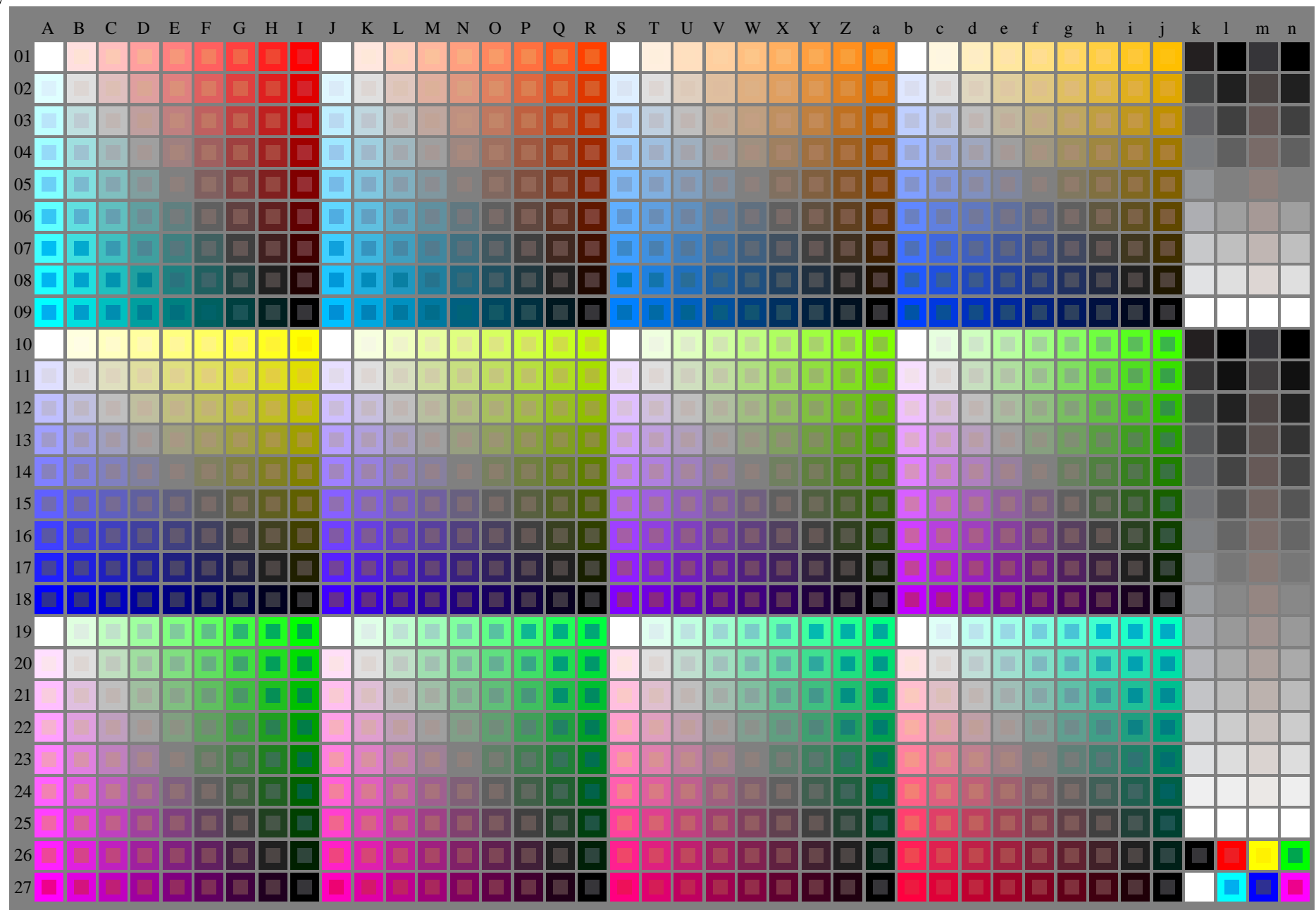


Siehe ähnliche Dateien der ganzen Serie: <http://farbe.li.tu-berlin.de/fgu5.htm>  
Technische Information: <http://farbe.li.tu-berlin.de> oder <http://color.li.tu-berlin.de>

TUB-Registrierung: 20240201-fgu5/fgu510na.txt /.ps  
Anwendung für Beurteilung und Messung von Display- oder Druck-Ausgabe  
TUB-Material: Code=rh4ta





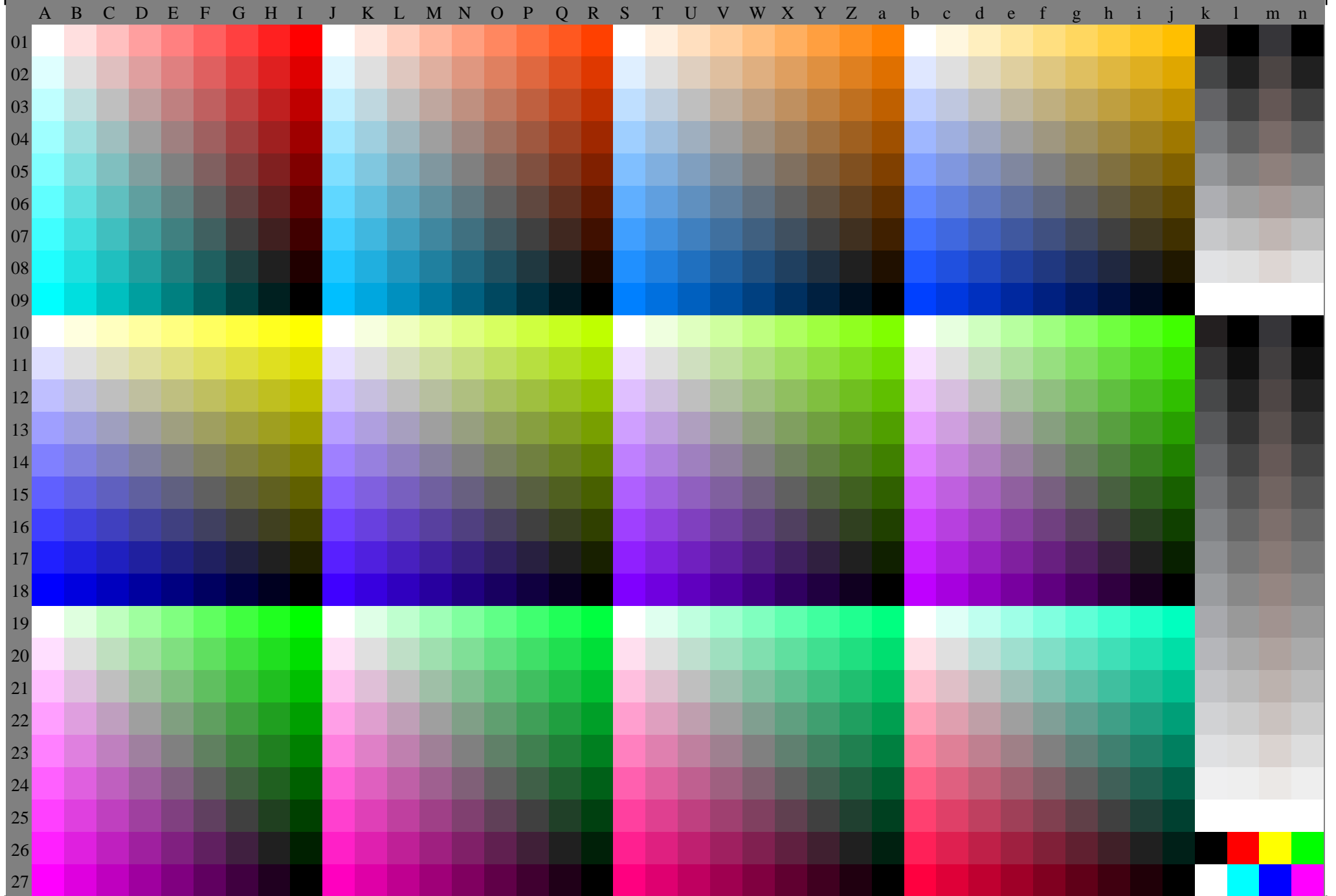


Fig. 50-7n, 3/3, Prüfvorlage O mit 40x27=1080 Farben; digital gleichabständige 9 oder 16stufige Farbreihen; Farbdaten in Spalte (A-n): **rgb** ( $A_j + k26_n27$ ), **000n** (k), **w** (l), **nnn0** (m), **www** (n), **colorm = 0**, **separation = F**