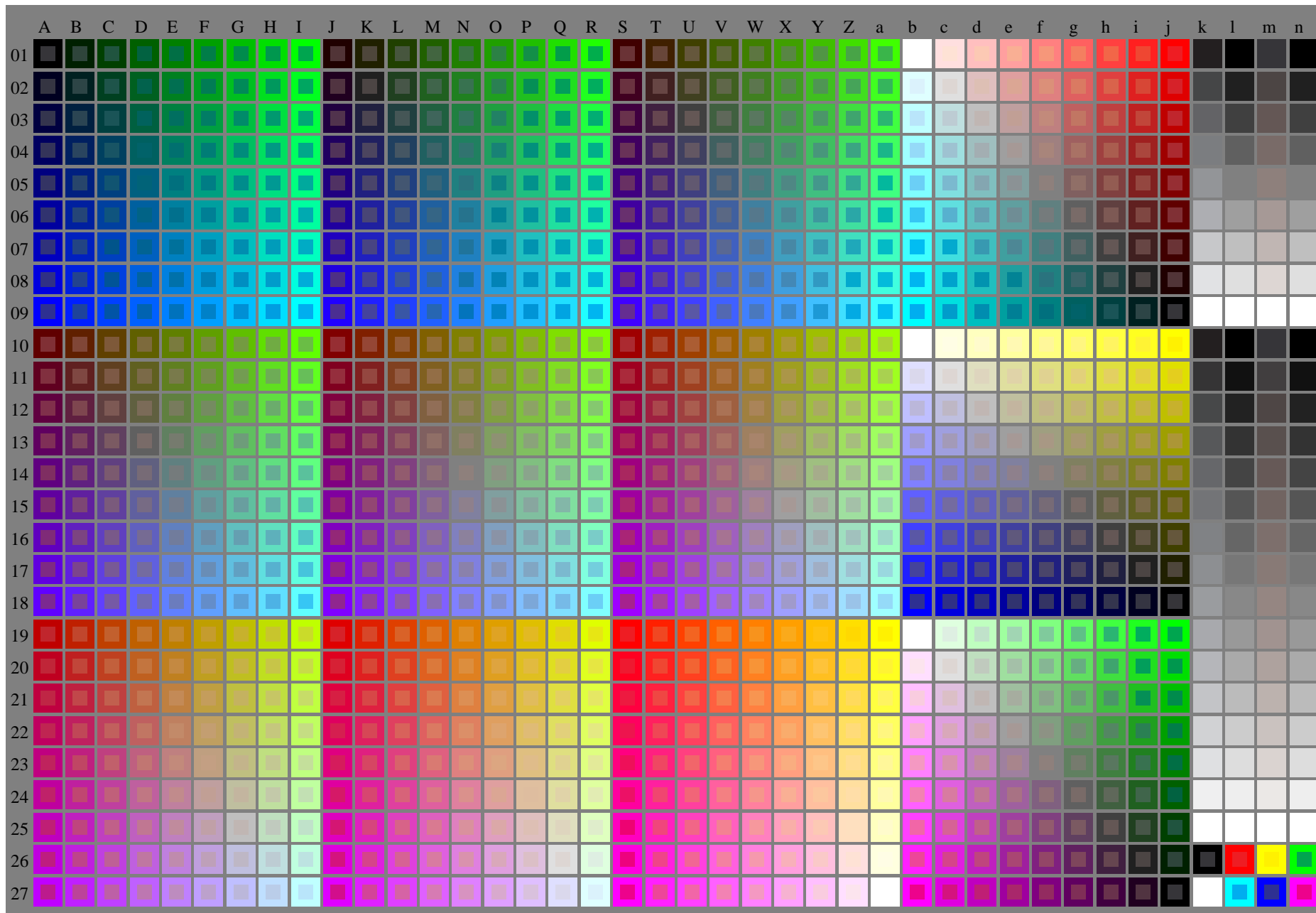


Siehe ähnliche Dateien der ganzen Serie: <http://farbe.li.tu-berlin.de/fgu4/fgu410na.txt> oder <http://farbe.li.tu-berlin.de/fgu4/fgu410na.txt>

Technische Information: <http://farbe.li.tu-berlin.de/fgu4/fgu410na.txt> oder <http://farbe.li.tu-berlin.de/fgu4/fgu410na.txt>

TUB-Registrierung: 20240201-fgu4/fgu410na.txt /.ps
Anwendung für Beurteilung und Messung von Display- oder Druck-Ausgabe

TUB-Material: Code=rh4ta



fgu40-7n, 1/3, Prüfvorlage G mit 40x27=1080 Farben; digital gleichabständige 9 oder 16stufige Farbreihen; Farbdaten in Spalte (A-n): **rgb + cmy0** (A_j + k26_n27), **000n** (k), **w** (l), **nnn0** (m), **www** (n), **colorm = 0, separation = A**

TUB-Prüfvorlage fgu4; Farbmatrik-System G

40x27=1080 Farben zur Ausgabe oder Messung:

Eingabe: $(rgb/000n/w/nnn0/www)_d \rightarrow olv*_d$

Ausgabe: keine Eingabeänderung

