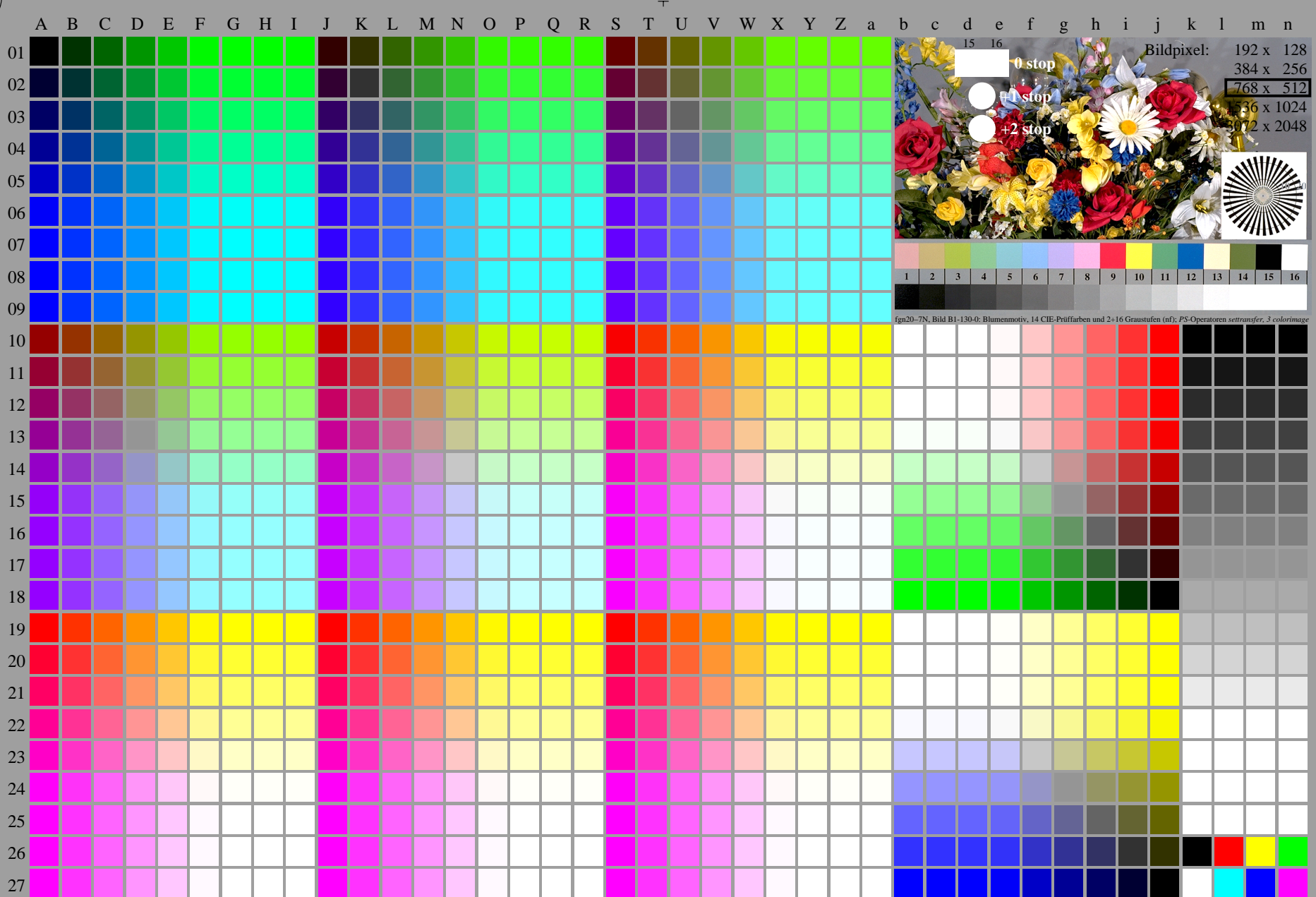


<http://farbe.li.tu-berlin.de/fgn2/fgn210fa.txt> /ps; nur Vektorgrafik VG; Start-Ausgabe  
Siehe separate Bilder dieser Seite: <http://farbe.li.tu-berlin.de/fgn2/fgn2.htm>

Siehe ähnliche Dateien der ganzen Serie: <http://farbe.li.tu-berlin.de/fgn.htm>  
Technische Information: <http://farbe.li.tu-berlin.de/A/33872E.html>  
oder <http://standards.iso.org/iso/9241/306/ed-2/index.html>



Bildpixel: 192 x 128  
384 x 256  
768 x 512  
1536 x 1024  
3072 x 2048

0 stop  
+1 stop  
+2 stop

1 2 3 4 5 6 7 8 9 10 11 12 13 14 15 16

fgn20-7N, Bild B1-130-0: Blumenmotiv, 14 CIE-Prüffarben und 2+16 Graustufen (nI); PS-Operatoren settransfer, 3 colorimage

TUB-Registrierung: 20240301-fgn2/fgn210fa.txt /ps  
Anwendung für Beurteilung und Messung von Display- oder Druck-Ausgabe  
TUB-Material: Code=rh44ta

fgn20-7N, Seite 1/16, Prüfvorlage 2G mit 40x27=1080 Farben; digital gleichabständige 9 oder 16stufige Farbreihen; Farbdaten in Spalte (A-n):  $rgb^*(A_n)$ , colormap = 1, xchart = 0, pchart = 0

TUB-Prüfvorlage fgn2; fgn2: Prüfvorlage 2g\_di mit 40x27=1080 Farben; 1MR, DH00n/w/cmy0/rgb  
Digital gleichabständige 9 oder 16stufige Farbreihen, L-HDR;  $\gamma_R=1,56$   
->  $rgb^*_d, 130-0$



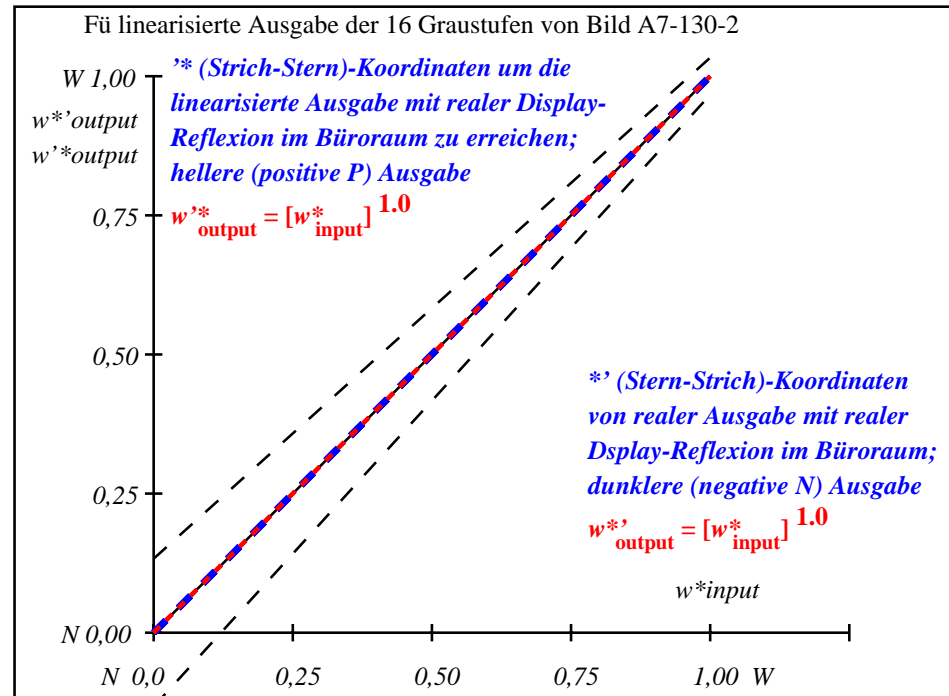
Siehe ähnliche Dateien der ganzen Serie: <http://farbe.li.tu-berlin.de/fgns.htm>  
 Technische Information: <http://farbe.li.tu-berlin.de/A/33872E.html>  
 oder <http://standards.iso.org/iso/9241/306/ed-2/index.html>

TÜB-Registrierung: 20240301-fgn2/fgn210fa.txt /.ps  
 Anwendung für Beurteilung und Messung von Display- oder Druck-Ausgabe  
 TÜB-Material: Code=rh4ta

i	LAB*ref	l*out	LAB*out	LAB*out/c-ref	ΔE*	Start-Ausgabe S1
1	0.0	0.0	0.0	0.0	0.0	<b>Kennzeichnung nach ISO/IEC 15775 Anhang G und DIN 33866-1 Anhang G</b>
2	6.36	0.0	0.07	6.36	0.0	
3	12.72	0.0	0.13	12.72	0.0	
4	19.08	0.0	0.2	19.08	0.0	
5	25.44	0.0	0.27	25.44	0.0	
6	31.8	0.0	0.33	31.8	0.0	
7	38.16	0.0	0.4	38.16	0.0	
8	44.52	0.0	0.47	44.52	0.0	
9	50.89	0.0	0.53	50.89	0.0	
10	57.25	0.0	0.6	57.25	0.0	
11	63.61	0.0	0.67	63.61	0.0	
12	69.97	0.0	0.73	69.97	0.0	
13	76.33	0.0	0.8	76.33	0.0	
14	82.69	0.0	0.87	82.69	0.0	
15	89.05	0.0	0.93	89.05	0.0	
16	95.41	0.0	1.0	95.41	0.0	
17	0.0	0.0	0.0	0.0	0.0	
18	23.85	0.0	0.25	23.85	0.0	
19	47.71	0.0	0.5	47.71	0.0	
20	71.56	0.0	0.75	71.56	0.0	
21	95.41	0.0	1.0	95.41	0.0	

Mittlerer Helligkeitsabstand (16 Stufen)  $\Delta E^*_{CIELAB} = 0.0$   
 Mittlerer Helligkeitsabstand (5 Stufen)  $\Delta L^*_{CIELAB} = 0.0$   
 Mittlerer Farbwiedergabe-Index:  $R^*_{ab,m} = 100$

fgn20-3N-130-2: File: Measure unknown; Device: Device unknown; Date: Date unknown



fgn21-3N-130-2: File: Measure unknown; Device: Device unknown; Date: Date unknown

$L^*/Y^*_{intended}$ (absolut)	0.0/0.0	6.4/0.7	12.7/1.5	19.1/2.8	25.4/4.6	31.8/7.0	38.2/10.2	44.5/14.2	50.9/19.2	57.2/25.2	63.6/32.3	70.0/40.7	76.3/50.4	82.7/61.6	89.0/74.3	95.4/88.6
$w^*_{setrgb}$	00;F	01;E	02;D	03;C	04;B	05;A	06;9	07;8	08;7	09;6	10;5	11;4	12;3	13;2	14;1	15;0
$w^*_{relativ}$	0,000	0,067	0,133	0,200	0,267	0,333	0,400	0,467	0,533	0,600	0,667	0,733	0,800	0,867	0,933	1,000

fgn20-7N-130-2: 16 visuell gleichabständige  $L^*$ -Graustufen; PS-Operator:  $w^*_{setrgbcolor}$