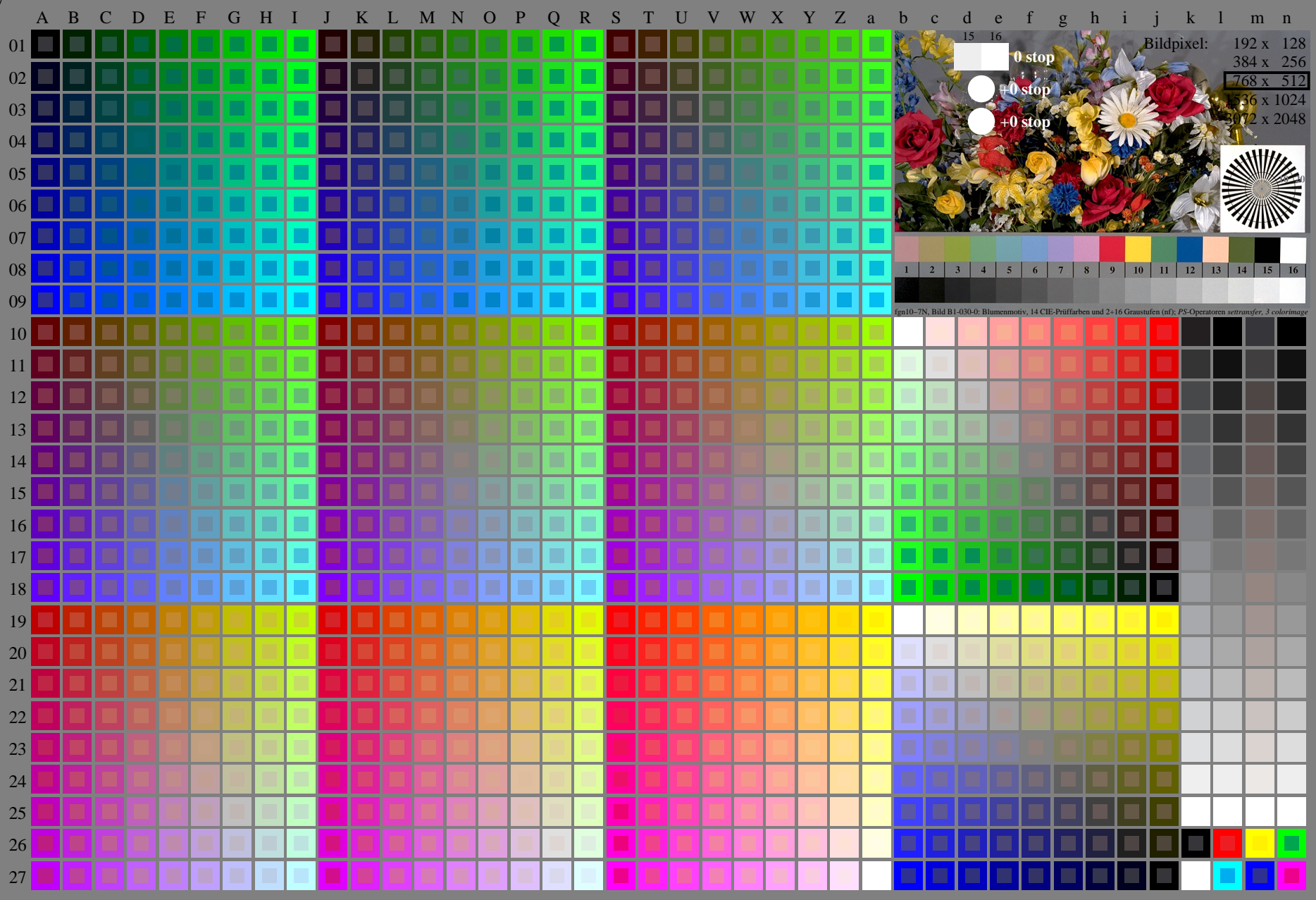


<http://farbe.li.tu-berlin.de/fgn1/fgn110np.pdf> / .ps; nur Vektorgrafik VG; Start-Ausgabe
Siehe separate Bilder dieser Seite: <http://farbe.li.tu-berlin.de/fgn1/fgn1.htm>

Siehe ähnliche Dateien der ganzen Serie: <http://farbe.li.tu-berlin.de/fgn.htm>
Technische Information: <http://farbe.li.tu-berlin.de/A/33872E.html>
oder <http://standards.iso.org/iso/9241/506-04-2/index.html>



fgn10-7N, Seite 1/16, Prüfvorlage 2G mit 40x27=1080 Farben; digital gleichabständige 9 oder 16stufige Farbreihen; Farbdaten in Spalte (A-n): rgb + cmy0 (A_j + k26_n27), 000n (k), w (l), nnn0 (m), www (n), colorm = 0, xchart = 0, pchart = 0

TUB-Prüfvorlage fgn1; fgn1: Prüfvorlage 2g_di mit 40x27=1080 Farben; DH 000n/w/cmy0/rgb
Digital gleichabständige 9 oder 16stufige Farbreihen, L-HDR; γ_R ->rgb*d, 030-0:

TUB-Registrierung: 20240301-fgn1/fgn110np.pdf / ps
Anwendung für Beurteilung und Messung von Display- oder Druck-Ausgabe
TUB-Material: Code=rh4ta