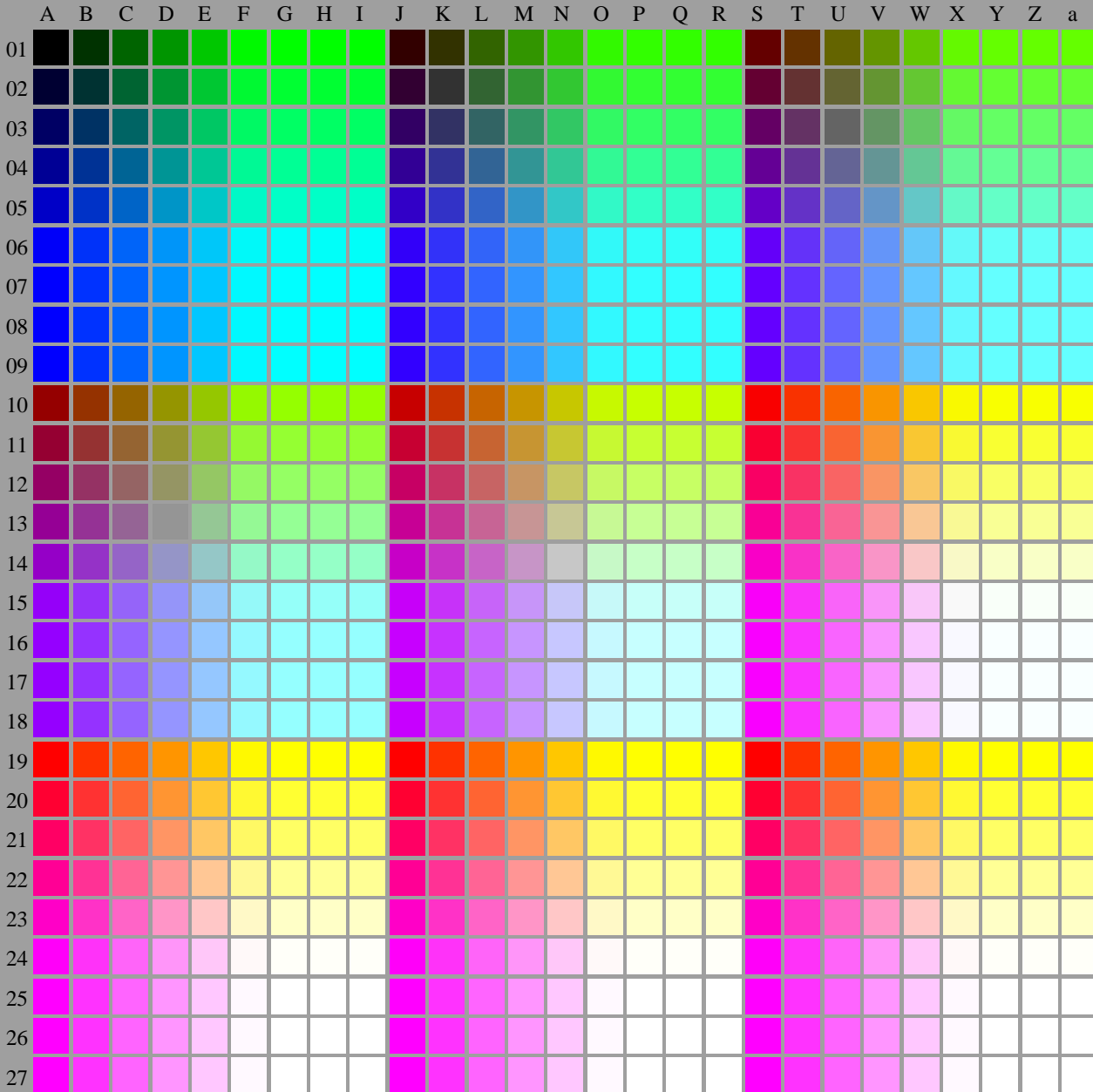


Siehe ähnliche Dateien der ganzen Serie: <http://farbe.li.tu-berlin.de/fgn.htm>
Technische Information: <http://farbe.li.tu-berlin.de/A/33872E.html>
oder <http://standards.iso.org/iso/9241/306/ed-2/index.html>



fgn10-7N, Bild B1-130-0: Blumenmotiv, 14 CIE-Prüffarben und 2+16 Graustufen (nI); PS-Operatoren settransfer, 3 colorimage

fgn10-7N, Seite 1/16, Prüfvorlage 2G mit 40x27=1080 Farben; digital gleichabständige 9 oder 16stufige Farbreihen; Farbdaten in Spalte (A-n): $rgb^*(A_n)$, $colorm = 1$, $xchart = 0$, $pchart = 0$

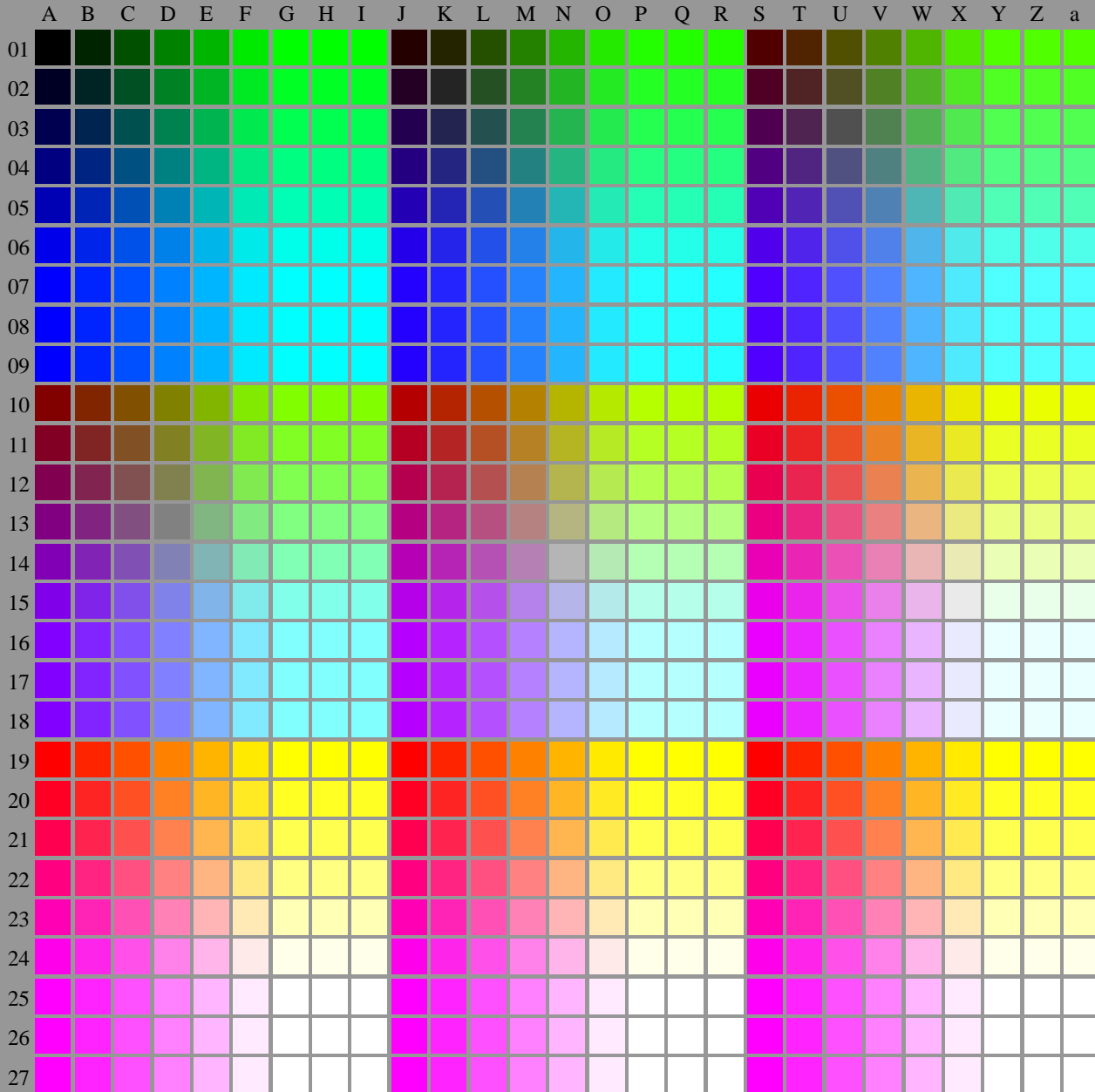
TUB-Prüfvorlage fgn1; fgn1: Prüfvorlage 2g_di mit 40x27=1080 Farben; 1MR, DH000n/w/cmy0/rgb
Digital gleichabständige 9 oder 16stufige Farbreihen, L-HDR; γ_R
-> $rgb^*_d, 130-0$

TUB-Registrierung: 20240301-fgn1/fgn110fa.txt /ps
Anwendung für Beurteilung und Messung von Display- oder Druck-Ausgabe

TUB-Material: Code=rh41a

<http://farbe.li.tu-berlin.de/fgn1/fgn110fa.txt> /ps; nur Vektorgrafik VG;
Siehe separate Bilder dieser Seite: <http://farbe.li.tu-berlin.de/fgn1/fgn1.htm>

Siehe ähnliche Dateien der ganzen Serie: <http://farbe.li.tu-berlin.de/fgn.htm>
Technische Information: <http://farbe.li.tu-berlin.de/A/33872E.html>
oder <http://standards.iso.org/iso/9241/306/ed-2/index.html>



fgn10-7N, Bild B1-130-1: Blumenmotiv, 14 CIE-Prüffarben und 2+16 Graustufen (n); PS-Operatoren settransfer, 3 colorimage

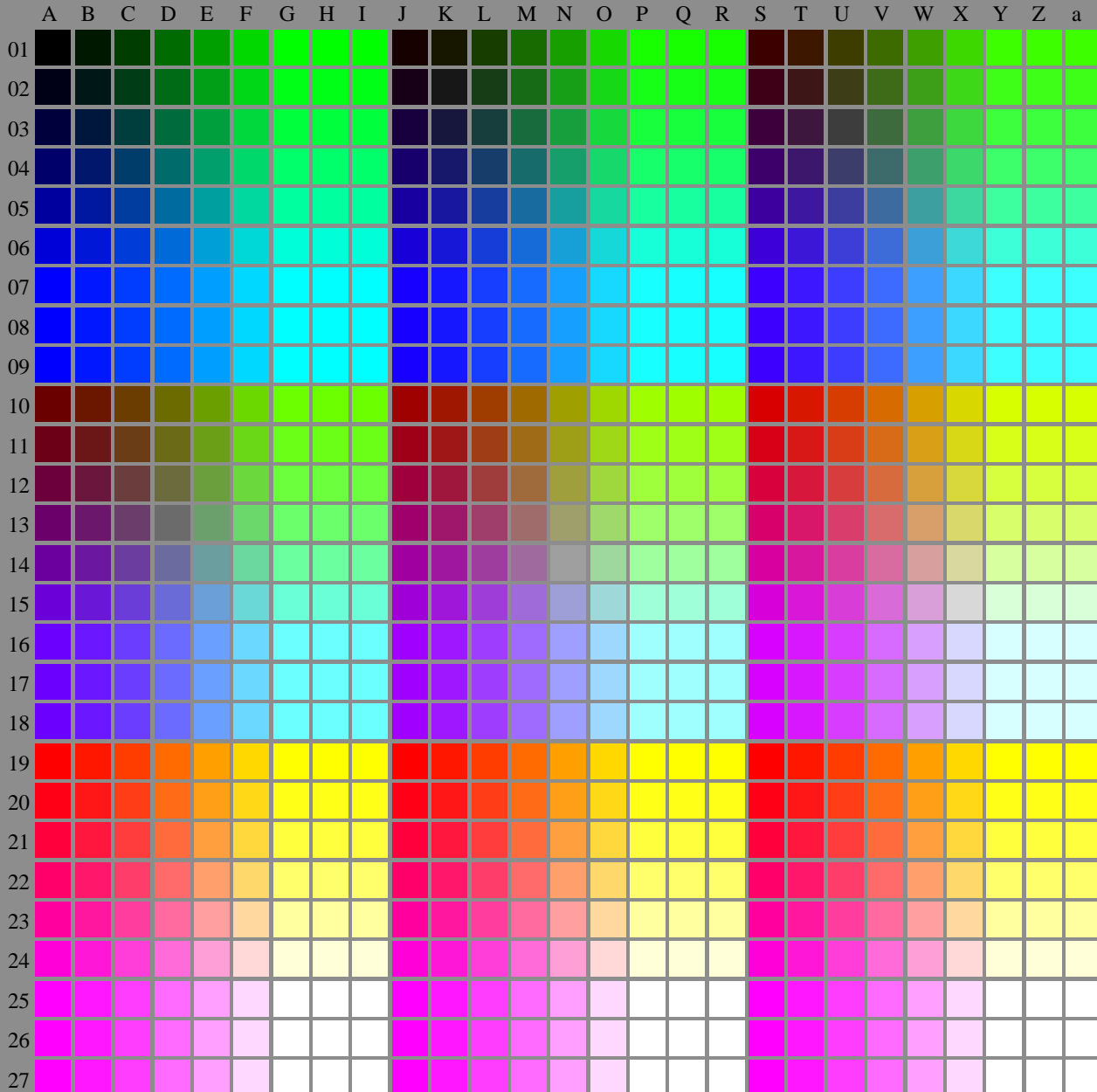
fgn10-7N, Seite 1/16, Prüfvorlage 2G mit 40x27=1080 Farben; digital gleichabständige 9 oder 16stufige Farbreihen; Farbdaten in Spalte (A-n): $rgb^* (A_n)$, $colorm = 1$, $xchart = 8$, $pchart = 0$

TUB-Prüfvorlage fgn1; fgn1: Prüfvorlage 2g_di mit 40x27=1080 Farben; 1MR, DH00n/w/cmy0/rgb
Digital gleichabständige 9 oder 16stufige Farbreihen, L-HDR; γ_R
-> $rgb^*_d, 130-0$

TUB-Registrierung: 20240301-fgn1/fgn110fa.txt /ps
Anwendung für Beurteilung und Messung von Display- oder Druck-Ausgabe
TUB-Material: Code=rh4ta

<http://farbe.li.tu-berlin.de/fgn1/fgn110fa.txt> /ps; nur Vektorgrafik VG;
Siehe separate Bilder dieser Seite: <http://farbe.li.tu-berlin.de/fgn1/fgn1.htm>

Siehe ähnliche Dateien der ganzen Serie: <http://farbe.li.tu-berlin.de/fgn.htm>
Technische Information: <http://farbe.li.tu-berlin.de/A/33872E.html>
oder <http://standards.iso.org/iso/9241/306/ed-2/index.html>



fgn10-7N, Bild B1-130-2: Blumenmotiv, 14 CIE-Prüffarben und 2+16 Graustufen (nI); PS-Operatoren settransfer, 3 colorimage

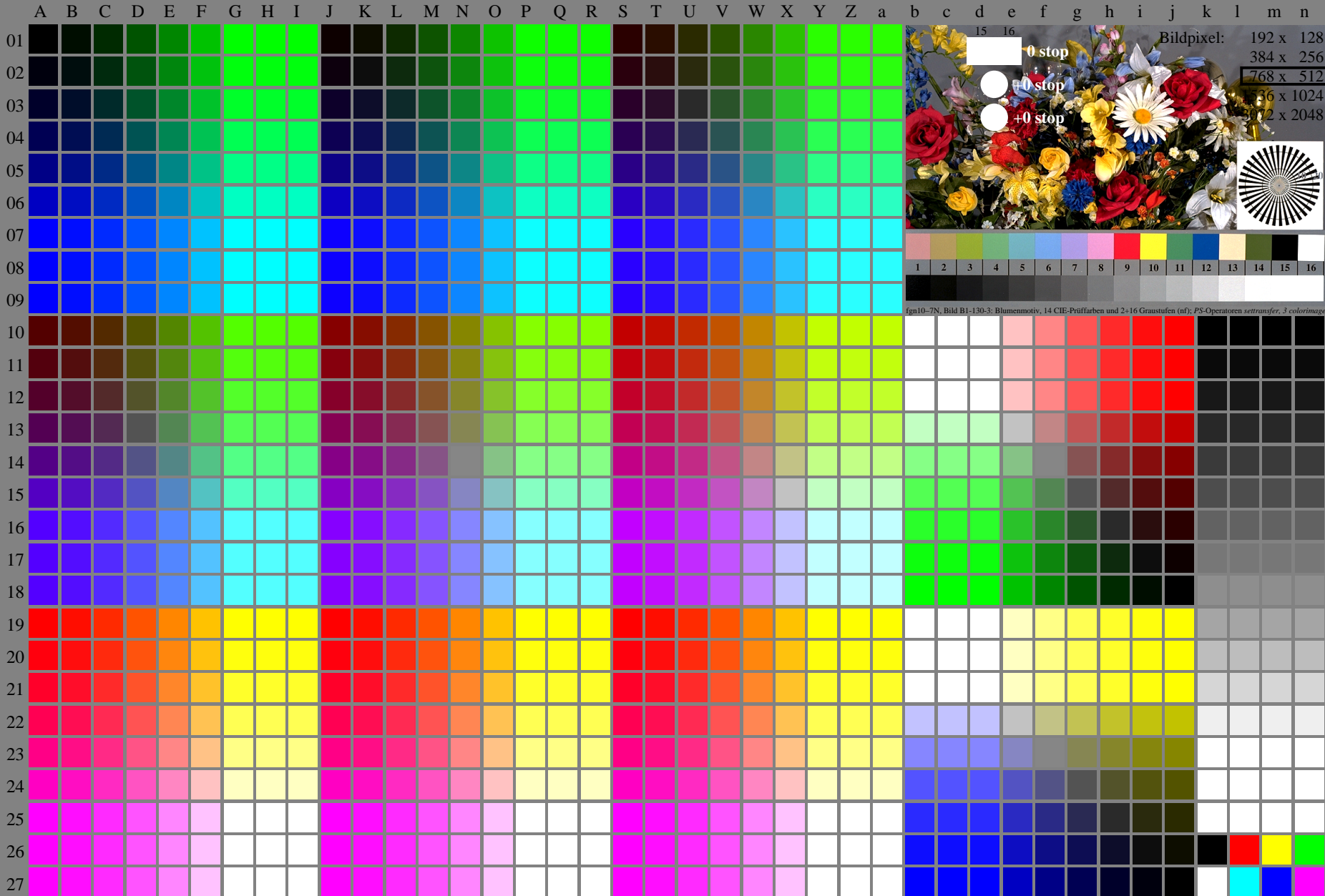
fgn10-7N, Seite 1/16, Prüfvorlage 2G mit 40x27=1080 Farben; digital gleichabständige 9 oder 16stufige Farbreihen; Farbdaten in Spalte (A-n): $rgb^* (A_n)$, colormap = 1, xchart = 16, pchart = 0

TUB-Prüfvorlage fgn1; fgn1: Prüfvorlage 2g_di mit 40x27=1080 Farben; 1MR, DH000n/w/cmy0/rgb
Digital gleichabständige 9 oder 16stufige Farbreihen, L-HDR; γ_R
-> $rgb^*_d, 130:0$

TUB-Registrierung: 20240301-fgn1/fgn110fa.txt /ps
Anwendung für Beurteilung und Messung von Display- oder Druck-Ausgabe
TUB-Material: Code=rh44a

<http://farbe.li.tu-berlin.de/fgn1/fgn110fa.txt/>; nur Vektorgrafik VG;
Siehe separate Bilder dieser Seite: <http://farbe.li.tu-berlin.de/fgn1/fgn1.htm>

Siehe ähnliche Dateien der ganzen Serie: <http://farbe.li.tu-berlin.de/fgn.htm>
Technische Information: <http://farbe.li.tu-berlin.de/A/33872E.html>
oder <http://standards.iso.org/iso/9241/306/ed-2/index.html>



15 16

0 stop

0 stop

0 stop

Bildpixel: 192 x 128
384 x 256
768 x 512
1536 x 1024
3072 x 2048

1 2 3 4 5 6 7 8 9 10 11 12 13 14 15 16

fgn10-7N, Bild B1-130-3: Blumenmotiv, 14 CIE-Prüffarben und 2+16 Graustufen (n!); PS-Operatoren settransfer, 3 colorimage

TUB-Registrierung: 20240301-fgn1/fgn110fa.txt /ps
Anwendung für Beurteilung und Messung von Display- oder Druck-Ausgabe

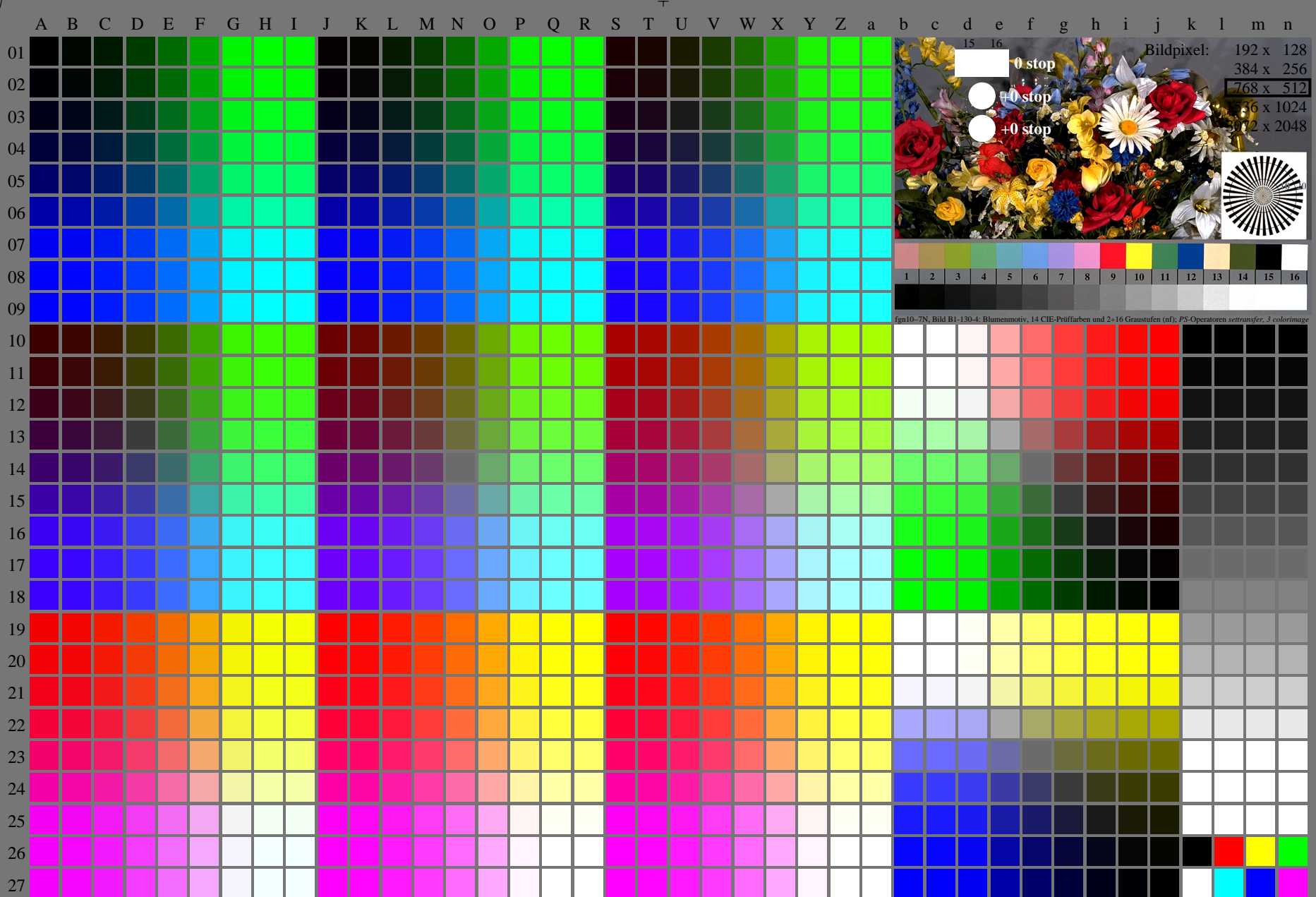
TUB-Material: Code=rh44a

fgn10-7N, Seite 1/16, Prüfvorlage 2G mit 40x27=1080 Farben; digital gleichabständige 9 oder 16stufige Farbreihen; Farbdaten in Spalte (A-n): $rgb^*(A_n)$, colormap = 1, xchart = 24, pchart = 0

TUB-Prüfvorlage fgn1; fgn1: Prüfvorlage 2g_di mit 40x27=1080 Farben; 1MR, DH00n/w/cmy0/rgb
Digital gleichabständige 9 oder 16stufige Farbreihen, L-HDR; γ_R
-> rgb^*_d , 130-0:

<http://farbe.li.tu-berlin.de/fgn1/fgn110fa.txt/>; nur Vektorgrafik VG;
Siehe separate Bilder dieser Seite: <http://farbe.li.tu-berlin.de/fgn1/fgn1.htm>

Siehe ähnliche Dateien der ganzen Serie: <http://farbe.li.tu-berlin.de/fgn.htm>
Technische Information: <http://farbe.li.tu-berlin.de/A/33872E.html>
oder <http://standards.iso.org/iso/9241/306/ed-2/index.html>



Bildpixel: 192 x 128
384 x 256
768 x 512
1536 x 1024
3072 x 2048

1 2 3 4 5 6 7 8 9 10 11 12 13 14 15 16

fgn10-7N, Bild B1-130-4: Blumenmotiv, 14 CIE-Prüffarben und 2+16 Graustufen (n!); PS-Operatoren settransfer, 3 colorimage

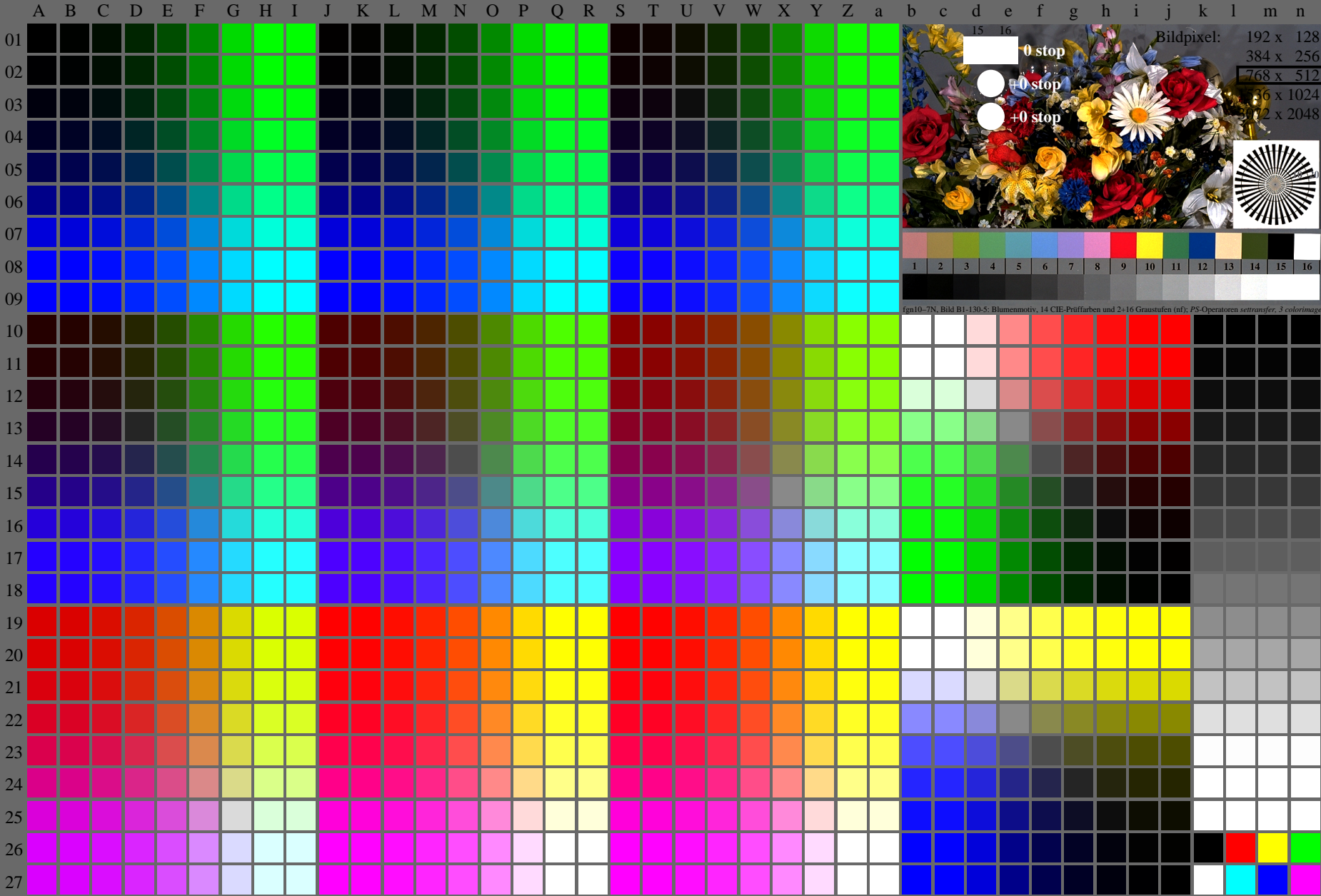
TUB-Registrierung: 20240301-fgn1/fgn110fa.txt /ps
Anwendung für Beurteilung und Messung von Display- oder Druck-Ausgabe
TUB-Material: Code=rh44a

fgn10-7N, Seite 1/16, Prüfvorlage 2G mit 40x27=1080 Farben; digital gleichabständige 9 oder 16stufige Farbreihen; Farbdaten in Spalte (A-n): $rgb^*(A_n)$, colorm = 1, xchart = 32, pchart = 0

TUB-Prüfvorlage fgn1; fgn1: Prüfvorlage 2g_di mit 40x27=1080 Farben; 1MR, DH00n/w/cmy0/rgb
Digital gleichabständige 9 oder 16stufige Farbreihen, L-HDR; γ_R
-> $rgb^*_d, 130-0$

<http://farbe.li.tu-berlin.de/fgn1/fgn110fa.txt/.ps>; nur Vektorgrafik VG;
Siehe separate Bilder dieser Seite: <http://farbe.li.tu-berlin.de/fgn1/fgn1.htm>

Siehe ähnliche Dateien der ganzen Serie: <http://farbe.li.tu-berlin.de/fgn.htm>
Technische Information: <http://farbe.li.tu-berlin.de/A/33872E.html>
oder <http://standards.iso.org/iso/9241/3166ed-2/index.html>



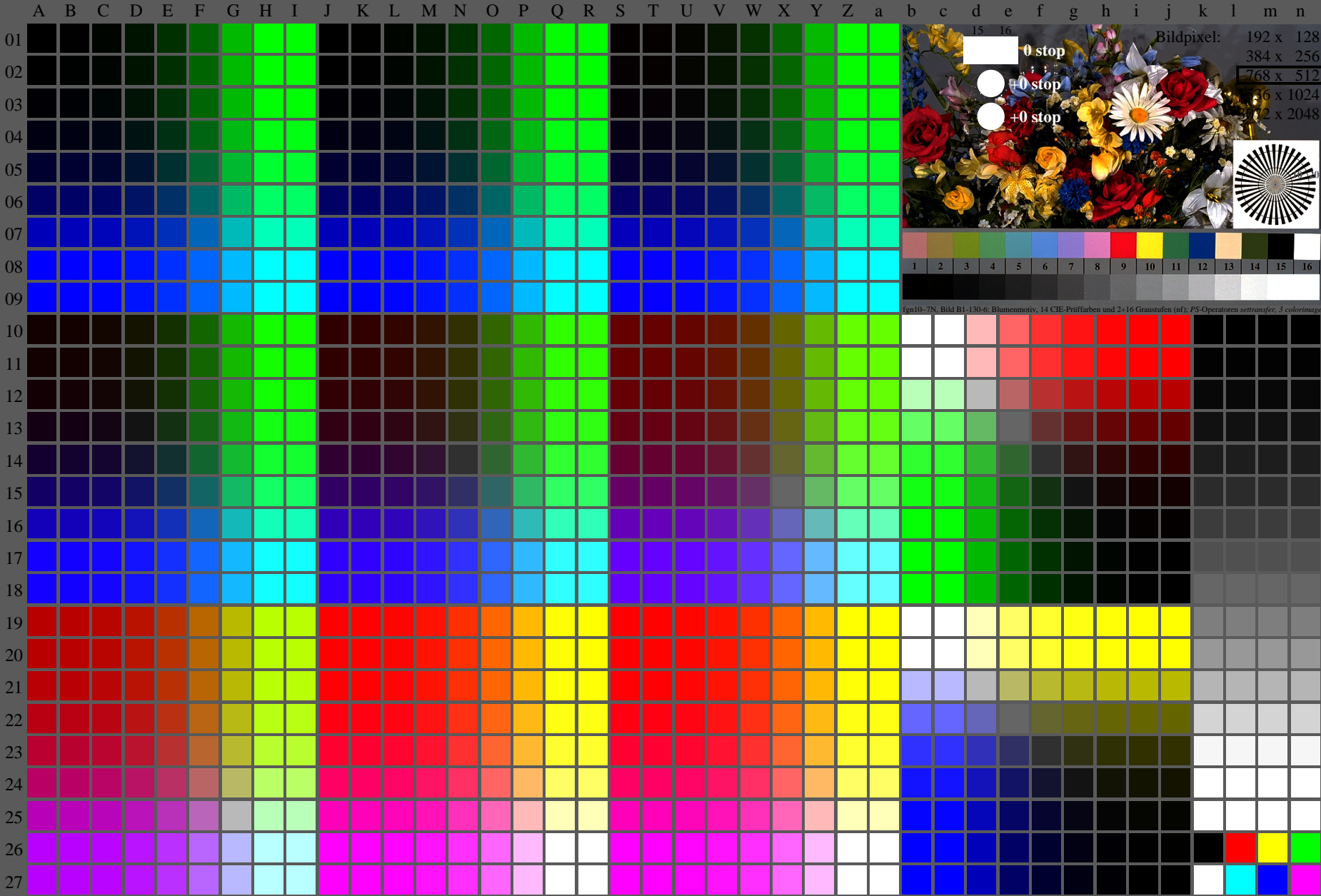
TUB-Registrierung: 20240301-fgn1/fgn110fa.txt/.ps
Anwendung für Beurteilung und Messung von Display- oder Druck-Ausgabe
TUB-Material: Code=rh44a

fgn10-7N, Seite 1/16, Prüfvorlage 2G mit 40x27=1080 Farben; digital gleichabständige 9 oder 16stufige Farbreihen; Farbdaten in Spalte (A-n): $rgb^*(A_n)$, $colorm = 1$, $xchart = 40$, $pchart = 0$

TUB-Prüfvorlage fgn1; fgn1: Prüfvorlage 2g_di mit 40x27=1080 Farben; 1MR, DH00n/w/cmy0/rgb
Digital gleichabständige 9 oder 16stufige Farbreihen, L-HDR; γ_R
-> $rgb^*_d, 130-0$

<http://farbe.li.tu-berlin.de/fgn1/fgn110fa.txt> /ps; nur Vektorgrafik VG;
Siehe separate Bilder dieser Seite: <http://farbe.li.tu-berlin.de/fgn1/fgn1.htm>

Siehe ähnliche Dateien der ganzen Serie: <http://farbe.li.tu-berlin.de/fgn.htm>
Technische Information: <http://farbe.li.tu-berlin.de/A/33872E.html>
oder <http://standards.iso.org/iso/9241/306/ed-2/index.html>



fgn10-7N, Bild B1-130-6: Blumenmotiv, 14 CIE-Prüffarben und 2+16 Graustufen (nI); PS-Operatoren settransfer, 3 colorimage

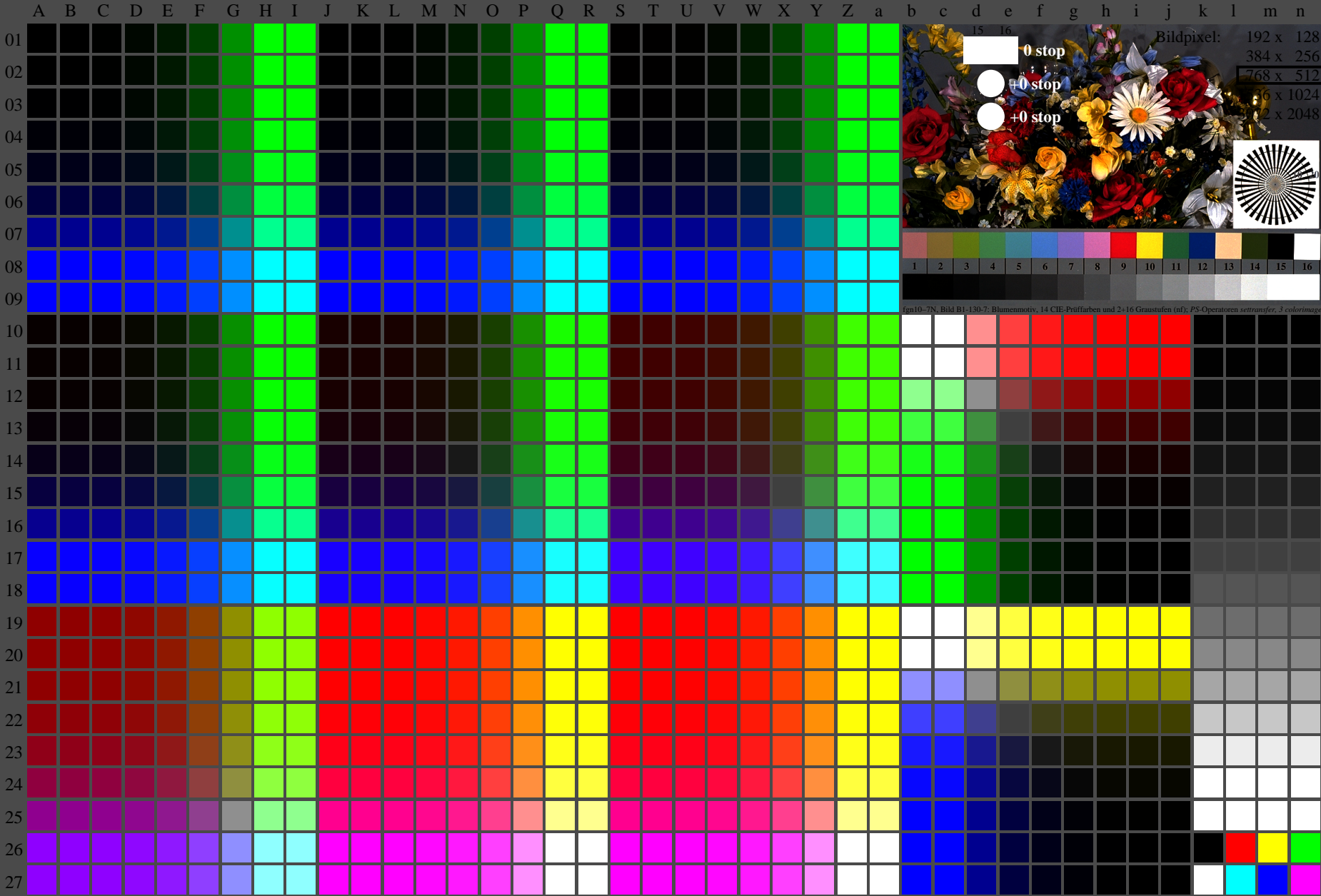
fgn10-7N, Seite 1/16, Prüfvorlage 2G mit 40x27=1080 Farben; digital gleichabständige 9 oder 16stufige Farbreihen; Farbdaten in Spalte (A-n): $rgb^* (A_n)$, $colorm = 1$, $xchart = 48$, $pchart = 0$

TUB-Prüfvorlage fgn1; fgn1: Prüfvorlage 2g_di mit 40x27=1080 Farben; 1MR, DH000n/w/cmy0/rgb
Digital gleichabständige 9 oder 16stufige Farbreihen, L-HDR; γ_R
-> $rgb^*_d, 130-0$

TUB-Registrierung: 20240301-fgn1/fgn110fa.txt /ps
Anwendung für Beurteilung und Messung von Display- oder Druck-Ausgabe
TUB-Material: Code=rh44a

<http://farbe.li.tu-berlin.de/fgn1/fgn110fa.txt> /ps; nur Vektorgrafik VG;
Siehe separate Bilder dieser Seite: <http://farbe.li.tu-berlin.de/fgn1/fgn1.htm>

Siehe ähnliche Dateien der ganzen Serie: <http://farbe.li.tu-berlin.de/fgn.htm>
Technische Information: <http://farbe.li.tu-berlin.de/A/33872E.html>
oder <http://standards.iso.org/iso/9241/306/ed-2/index.html>



TUB-Registrierung: 20240301-fgn1/fgn110fa.txt /ps
Anwendung für Beurteilung und Messung von Display- oder Druck-Ausgabe
TUB-Material: Code=rh44a

fgn10-7N, Seite 1/16, Prüfvorlage 2G mit 40x27=1080 Farben; digital gleichabständige 9 oder 16stufige Farbreihen; Farbdaten in Spalte (A-n): $rgb^*(A_n)$, colorm = 1, xchart = 56, pchart = 0

TUB-Prüfvorlage fgn1; fgn1: Prüfvorlage 2g_di mit 40x27=1080 Farben; 1MR, DH00n/w/cmy0/rgb
Digital gleichabständige 9 oder 16stufige Farbreihen, L-HDR; γ_R
-> rgb^*_d , 130-0: