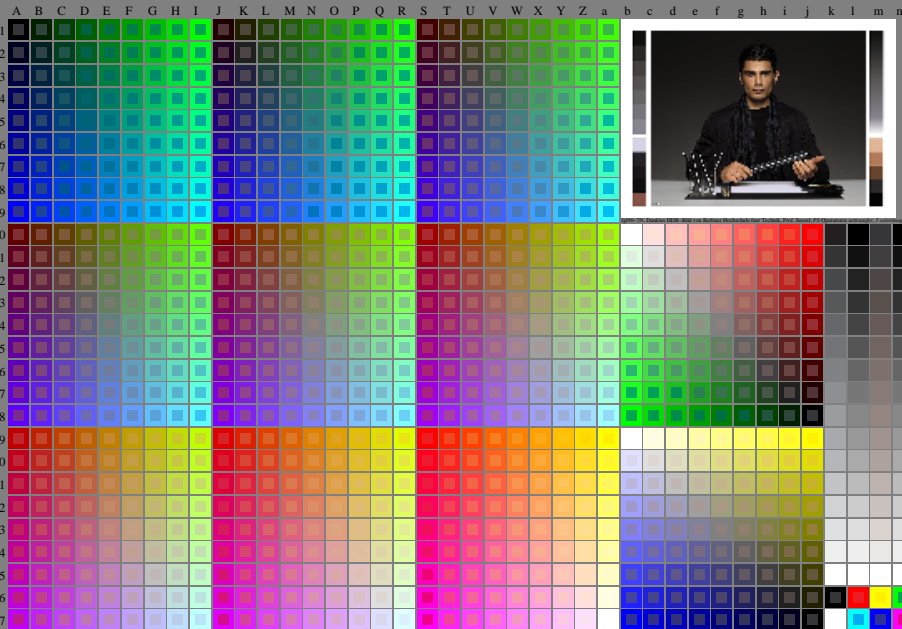


<http://farbe.li.tu-berlin.de/fg19/fg1900n1.txi/.ps>; nur Vektorgrafik VG; Start-Ausgabe
Siehe separate Bilder dieser Seite: <https://farbe.li.tu-berlin.de/fg19/fg19.htm>

Siehe ähnliche Dateien der ganzen Serie: <http://farbe.li.tu-berlin.de/fg19/fg1900n1.txi/.ps>
Technische Information: <http://farbe.li.tu-berlin.de/A/33872E.html>
oder <http://www.metzger.org/fovea/2007/01/20/fovea2.html>



fg190-7N, Seite 1/16, Prüfvorlage 2G mit 40x27=1080 Farben; digital gleichabständige 9 oder 16stufige Farbzeilen; Farbdaten in Spalte (A-n): rgb + cmy0 (A, j + k26_n27), 000n (k), w (l), nnn0 (m), www (n), colorm = 0, xchart = 0, pchart = 0

TUB-Prüfvorlage fg19; fg19: Prüfvorlage 2g_di mit 40x27=1080 Farben; DH
Digital gleichabständige 9 oder 16stufige Farbzeilen, D-HDR; $\gamma_R=1,0$

000n/w/cmy0/rgb
->rgb*_d, 030-0:

TUB-Registrierung: 20240301-fg19/fg1900n1.txi/.ps
Anwendung für Beurteilung und Messung von Display- oder Druck-Ausgabe

TUB-Material: Code=thada4a