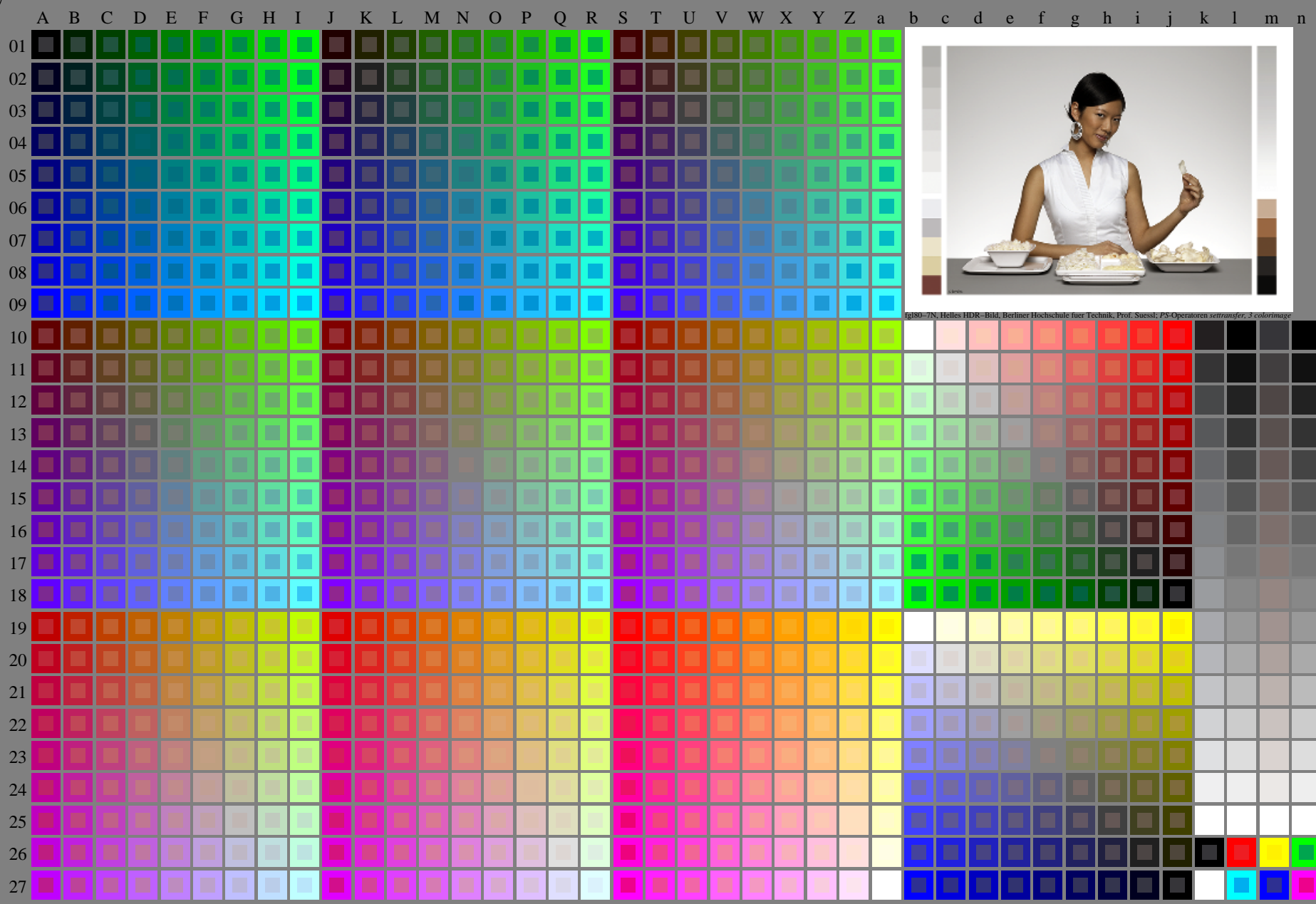


Siehe ähnliche Dateien der ganzen Serie: <http://farbe.li.tu-berlin.de/fgl8.htm>
Technische Information: <http://farbe.li.tu-berlin.de/A/33872E.html>
oder <http://standards.iso.org/iso/9241/506/ed-2/index.html>



fgl80-7N, Helles HDR-Bild, Berliner Hochschule fuer Technik, Prof. Suessl; PS-Operatoren setransfer, 3 colorimage

TUB-Registrierung: 20240301-fgl8/fgl810na.txt/.ps
Anwendung für Beurteilung und Messung von Display- oder Druck-Ausgabe

TUB-Material: Code=rh4ta