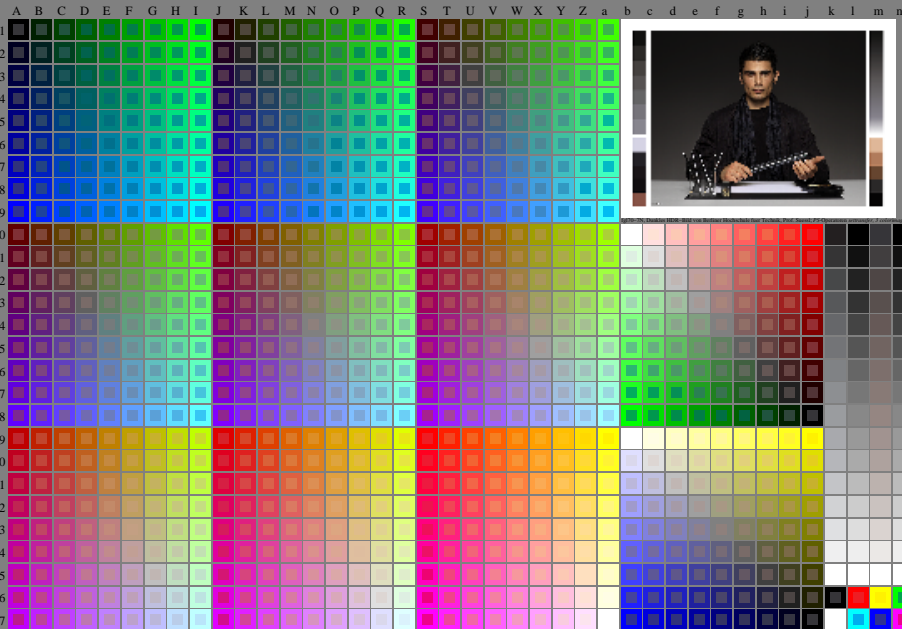


<http://farbe.li.tu-berlin.de/fgl7/fgl700n1.txi/.ps>; nur Vektorgrafik VG; Start-Ausgabe
Siehe separate Bilder dieser Seite: <https://farbe.li.tu-berlin.de/fgl7/fgl7.htm>

Siehe ähnliche Dateien der ganzen Serie: <http://farbe.li.tu-berlin.de/fgl.htm>
Technische Information: <http://farbe.li.tu-berlin.de/A/33872E.html>
oder <http://www.metzger.org/fo5241/309sel/309sel.html>



fgl70-7N, Seite 1/16, Prüfvorlage 2G mit 40x27=1080 Farben; digital gleichabständige 9 oder 16stufige Farbreihen; Farbdaten in Spalte (A-n): rgb + cmy0 (A, j + k26_n27), 000n (k), w (l), nnn0 (m), www (n), colorm = 0, xchart = 0, pchart = 0

TUB-Prüfvorlage fgl7; fgl7: Prüfvorlage 2g_di mit 40x27=1080 Farben; DH
Digital gleichabständige 9 oder 16stufige Farbreihen, D-HDR; $\gamma_R=0,8$

000n/w/cmy0/rgb
->rgb*_d,030-0:

TUB-Registrierung: 20240301-fgl7/fgl700n1.txi/.ps
Anwendung für Beurteilung und Messung von Display- oder Druck-Ausgabe

TUB-Material: Code=thadta