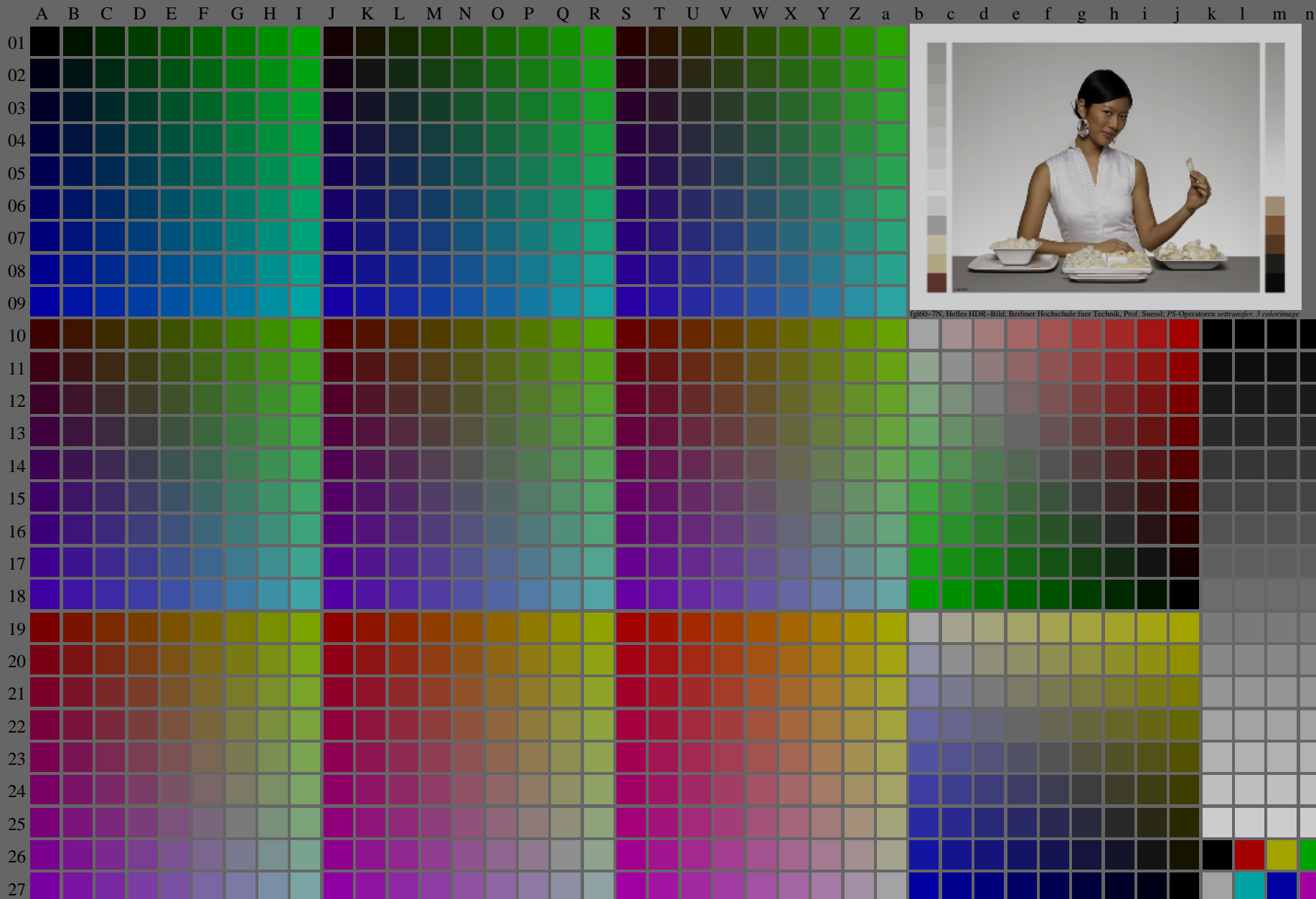


Siehe ähnliche Dateien der ganzen Serie: <http://farbe.li.tu-berlin.de/fgl6.htm>
Technische Information: <http://farbe.li.tu-berlin.de/A/33872E.html>
oder <http://standards.iso.org/iso/9241/306/ed-2/index.html>

TUB-Registrierung: 20240301-[fgl6/fgl610fa.txt](http://farbe.li.tu-berlin.de/fgl6/fgl610fa.txt) / .ps
Anwendung für Beurteilung und Messung von Display- oder Druck-Ausgabe
TUB-Material: Code=rh44a



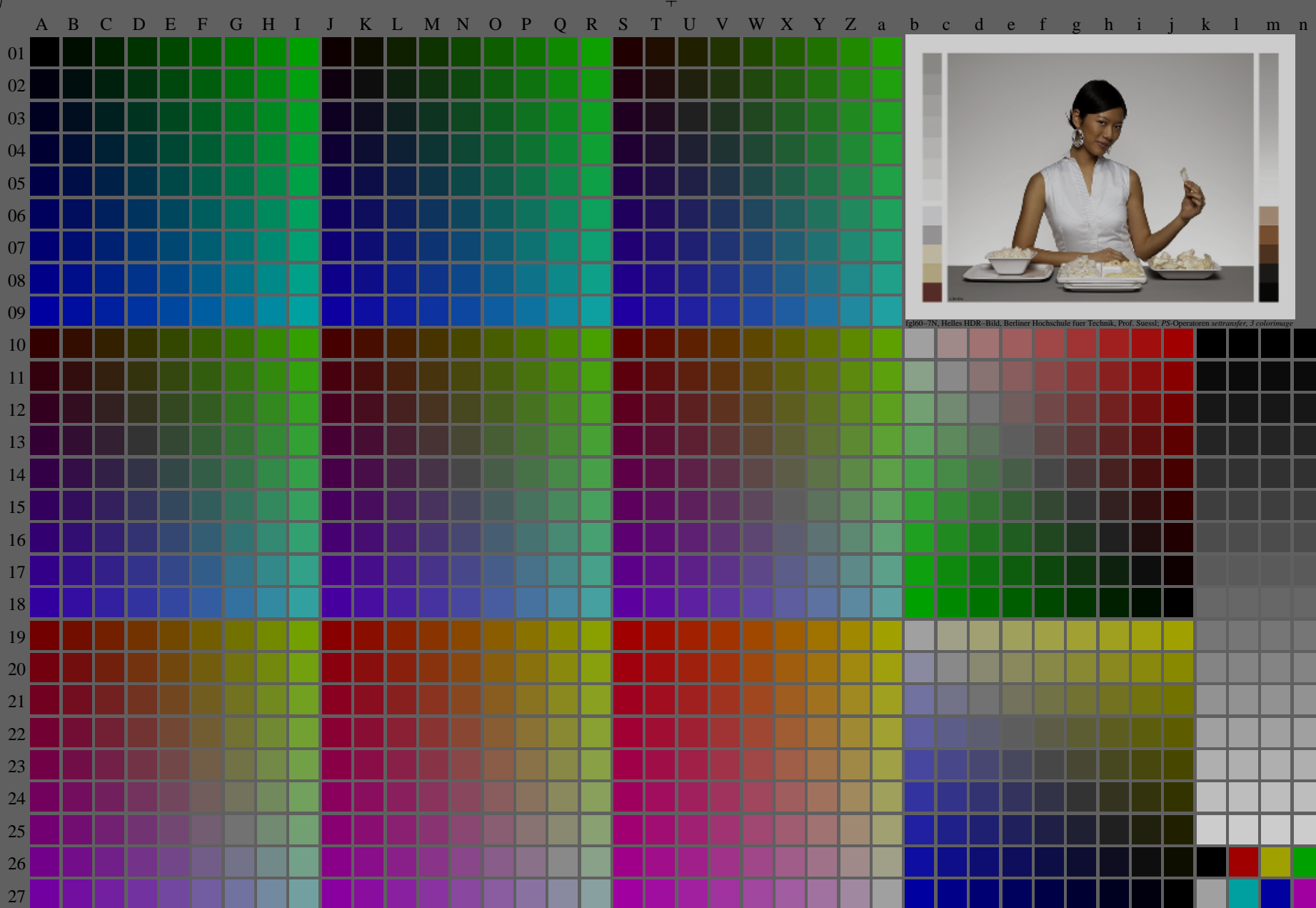
fgl60-7N, Helles HDR-Bild, Berliner Hochschule fuer Technik, Prof. Suesst; PS-Operatoren settransfer, 3 colorimage

fgl60-7N, Seite 1/16, Prüfvorlage 2G mit 40x27=1080 Farben; digital gleichabständige 9 oder 16stufige Farbreihen; Farbdaten in Spalte (A-n): $rgb^*_d(A_n)$, $colorm = 1$, $xchart = 0$, $pchart = 0$

TUB-Prüfvorlage fgl6; fgl6: Prüfvorlage 2g_di mit 40x27=1080 Farben; 1MR, DH 000n/w/cmy0/rgb
Digital gleichabständige 9 oder 16stufige Farbreihen, L-HDR; $\gamma_R=0,8$
-> $rgb^*_d, 130-0$:

Siehe ähnliche Dateien der ganzen Serie: <http://farbe.li.tu-berlin.de/fgl6.htm>
Technische Information: <http://farbe.li.tu-berlin.de/A/33872E.html>
oder <http://standards.iso.org/iso/9241/306/ed-2/index.html>

TUB-Registrierung: 20240301-[fgl6/fgl610fa.txt](http://farbe.li.tu-berlin.de/fgl6/fgl610fa.txt) / .ps
Anwendung für Beurteilung und Messung von Display- oder Druck-Ausgabe
TUB-Material: Code=rh44a



fgl60-7N, Helles HDR-Bild, Berliner Hochschule fuer Technik, Prof. Suesst; PS-Operatoren settransfer, 3 colorimige

fgl60-7N, Seite 1/16, Prüfvorlage 2G mit 40x27=1080 Farben; digital gleichabständige 9 oder 16stufige Farbreihen; Farbdaten in Spalte (A-n): $rgb^*_d(A_n)$, colorm = 1, xchart = 8, pchart = 0

TUB-Prüfvorlage fgl6; fgl6: Prüfvorlage 2g_di mit 40x27=1080 Farben; 1MR, DH 000n/w/cmy0/rgb
Digital gleichabständige 9 oder 16stufige Farbreihen, L-HDR; $\gamma_R=0,8$
-> $rgb^*_d, 130-0$:

<http://farbe.li.tu-berlin.de/fgl6/fgl610fa.txt> / .ps; nur Vektorgrafik VG;
Siehe separate Bilder dieser Seite: <http://farbe.li.tu-berlin.de/fgl6/fgl6.htm>

Siehe ähnliche Dateien der ganzen Serie: <http://farbe.li.tu-berlin.de/fgl6.htm>
Technische Information: <http://farbe.li.tu-berlin.de/A/33872E.html>
oder <http://standards.iso.org/iso/9241/31664-2/index.html>

TUB-Registrierung: 20240301-[fgl6/fgl610fa.txt](http://farbe.li.tu-berlin.de/fgl6/fgl610fa.txt) / .ps
Anwendung für Beurteilung und Messung von Display- oder Druck-Ausgabe
TUB-Material: Code=rh44a



fgl60-7N, Helles HDR-Bild, Berliner Hochschule fuer Technik, Prof. Suesst, PS-Operatoren settransfer, 3 colorimige

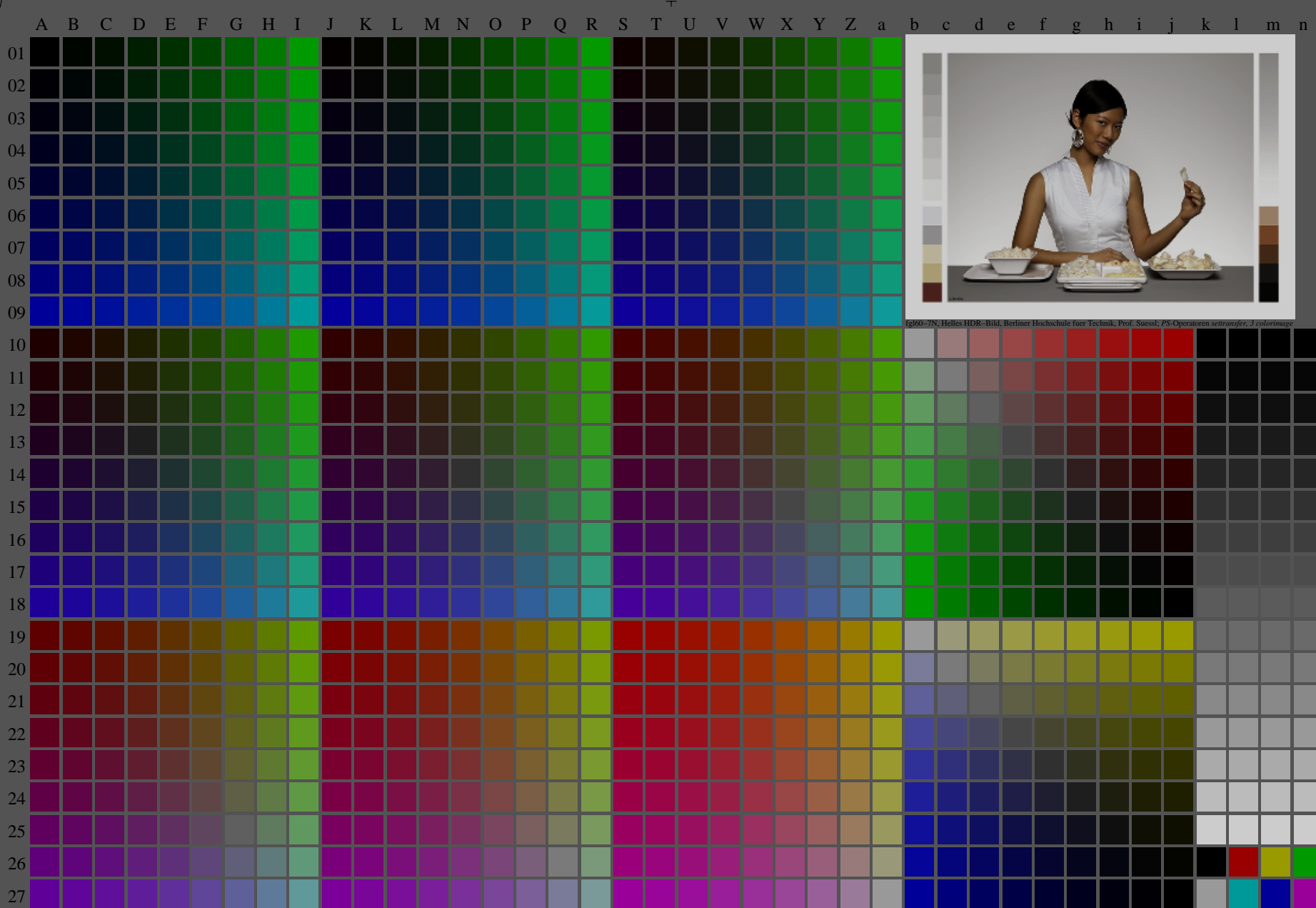
fgl60-7N, Seite 1/16, Prüfvorlage 2G mit 40x27=1080 Farben; digital gleichabständige 9 oder 16stufige Farbreihen; Farbdaten in Spalte (A-n): rgb^* (A_n), colorm = 1, xchart = 16, pchart = 0

TUB-Prüfvorlage fgl6; fgl6: Prüfvorlage 2g_di mit 40x27=1080 Farben; 1MR, DH 000n/w/cmy0/rgb
Digital gleichabständige 9 oder 16stufige Farbreihen, L-HDR; $\gamma_R=0,8$
-> rgb^*_d , 130-0:

<http://farbe.li.tu-berlin.de/fgl6/fgl610fa.txt> / .ps; nur Vektorgrafik VG;
Siehe separate Bilder dieser Seite: <http://farbe.li.tu-berlin.de/fgl6/fgl6.htm>

Siehe ähnliche Dateien der ganzen Serie: <http://farbe.li.tu-berlin.de/fgl6.htm>
Technische Information: <http://farbe.li.tu-berlin.de/A/33872E.html>
oder <http://standards.iso.org/iso/9241/3166ed-2/index.html>

TUB-Registrierung: 20240301-[fgl6/fgl610fa.txt](http://farbe.li.tu-berlin.de/fgl6/fgl610fa.txt) / .ps
Anwendung für Beurteilung und Messung von Display- oder Druck-Ausgabe
TUB-Material: Code=rh44a



fgl60-7N, Helles HDR-Bild, Berliner Hochschule fuer Technik, Prof. Suesst, PS-Operatoren settransfer, 3 colorimige

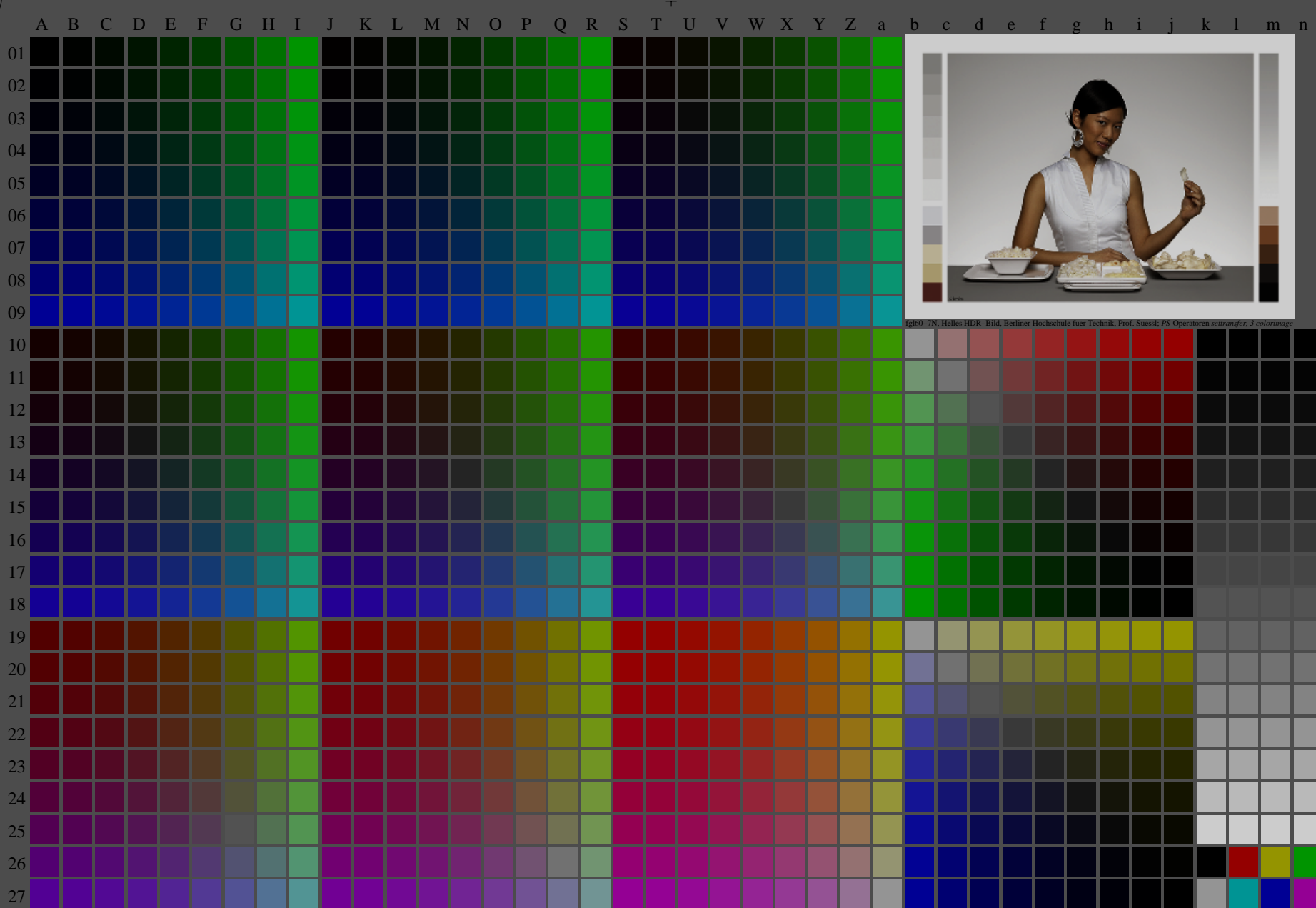
fgl60-7N, Seite 1/16, Prüfvorlage 2G mit 40x27=1080 Farben; digital gleichabständige 9 oder 16stufige Farbreihen; Farbdaten in Spalte (A-n): rgb^* (A_n), colorm = 1, xchart = 24, pchart = 0

TUB-Prüfvorlage fgl6; fgl6: Prüfvorlage 2g_di mit 40x27=1080 Farben; 1MR, DH 000n/w/cmy0/rgb
Digital gleichabständige 9 oder 16stufige Farbreihen, L-HDR; $\gamma_R=0,8$
-> rgb^*_d , 130-0:

<http://farbe.li.tu-berlin.de/fgl6/fgl610fa.txt> / .ps; nur Vektorgrafik VG;
Siehe separate Bilder dieser Seite: <http://farbe.li.tu-berlin.de/fgl6/fgl6.htm>

Siehe ähnliche Dateien der ganzen Serie: <http://farbe.li.tu-berlin.de/fgl6.htm>
Technische Information: <http://farbe.li.tu-berlin.de/AV/33872E.html>
oder <http://standards.iso.org/iso/9241/306/ed-2/index.html>

TUB-Registrierung: 20240301-fgl6/fgl610fa.txt / .ps
Anwendung für Beurteilung und Messung von Display- oder Druck-Ausgabe
TUB-Material: Code=rh44a



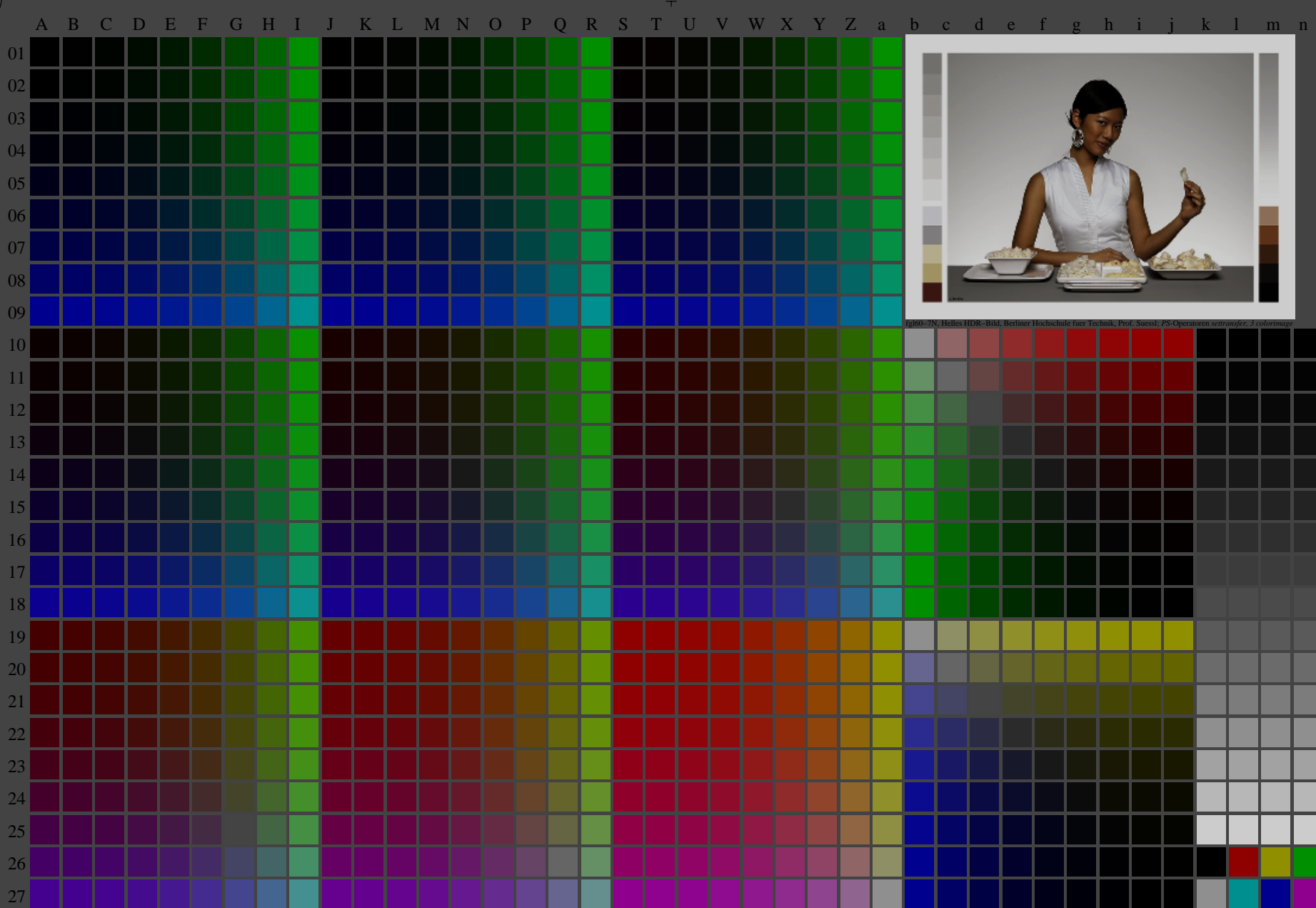
fgl60-7N, Seite 1/16, Prüfvorlage 2G mit 40x27=1080 Farben; digital gleichabständige 9 oder 16stufige Farbreihen; Farbdaten in Spalte (A-n): rgb^* (A_n), colorm = 1, xchart = 32, pchart = 0

TUB-Prüfvorlage fgl6; fgl6: Prüfvorlage 2g_di mit 40x27=1080 Farben; 1MR, DH 000n/w/cmy0/rgb
Digital gleichabständige 9 oder 16stufige Farbreihen, L-HDR; $\gamma_R=0,8$
-> rgb^*_d , 130-0:

Siehe ähnliche Dateien der ganzen Serie: <http://farbe.li.tu-berlin.de/fgl6.htm>
Technische Information: <http://farbe.li.tu-berlin.de/A/33872E.html>
oder <http://standards.iso.org/iso/9241/306/ed-2/index.html>

TUB-Registrierung: 20240301-fgl6/fgl610fa.txt / .ps
Anwendung für Beurteilung und Messung von Display- oder Druck-Ausgabe

TUB-Material: Code=rha4ta



fgl6-7N, Helles HDR-Bild, Berliner Hochschule fuer Technik, Prof. Suesst, PS-Operatoren settransfer, 3 colorimige

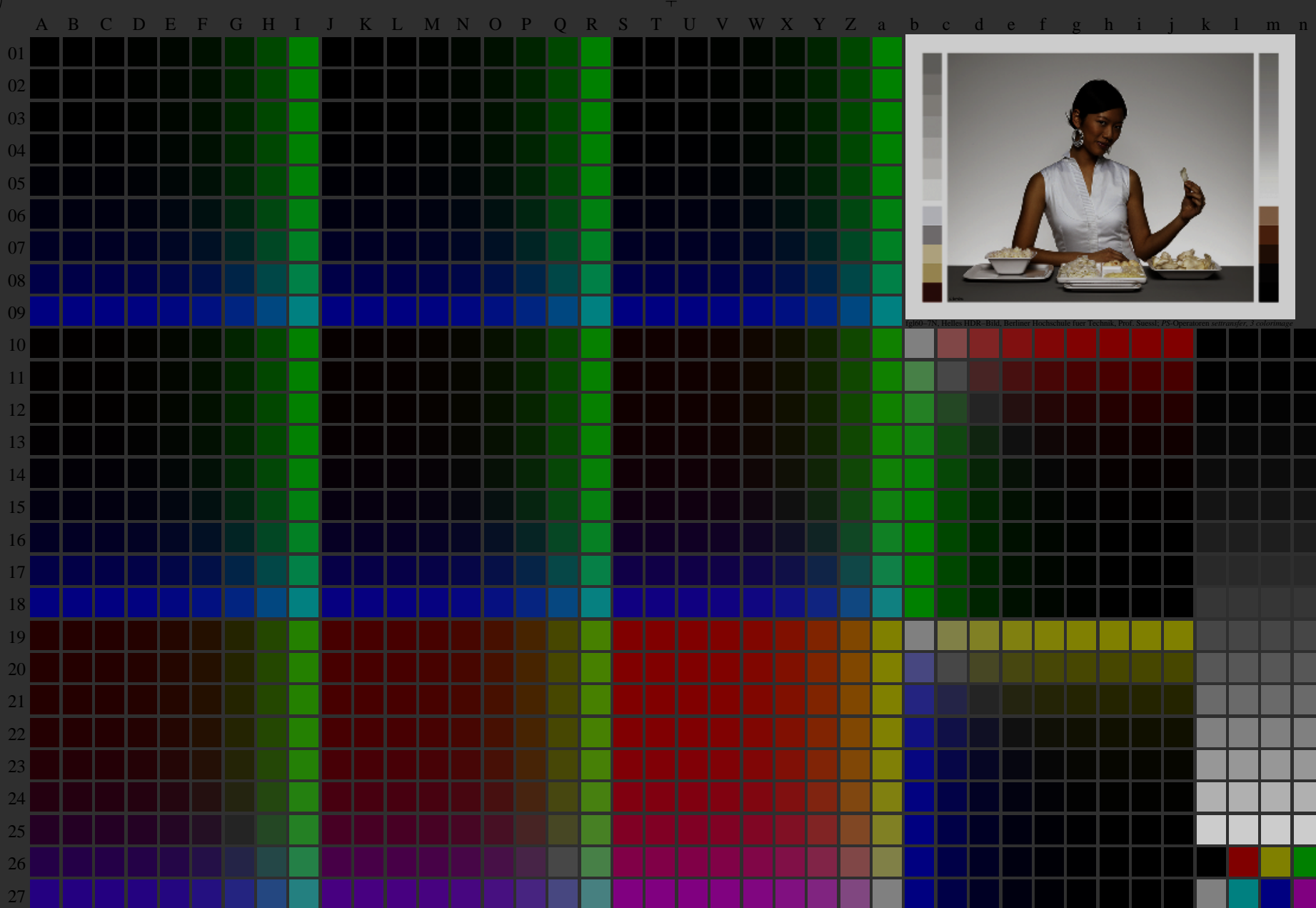
fgl6-7N, Seite 1/16, Prüfvorlage 2G mit 40x27=1080 Farben; digital gleichabständige 9 oder 16stufige Farbreihen; Farbdaten in Spalte (A-n): rgb^* (A_n), colorm = 1, xchart = 40, pchart = 0

TUB-Prüfvorlage fgl6; fgl6: Prüfvorlage 2g_di mit 40x27=1080 Farben; 1MR, DH 000n/w/cmy0/rgb
Digital gleichabständige 9 oder 16stufige Farbreihen, L-HDR; $\gamma_R=0,8$
-> rgb^*_d , 130-0:

<http://farbe.li.tu-berlin.de/fgl6/fgl610fa.txt> / .ps; nur Vektorgrafik VG;
Siehe separate Bilder dieser Seite: <http://farbe.li.tu-berlin.de/fgl6/fgl6.htm>

Siehe ähnliche Dateien der ganzen Serie: <http://farbe.li.tu-berlin.de/fgl6.htm>
Technische Information: <http://farbe.li.tu-berlin.de/A/33872E.html>
oder <http://standards.iso.org/iso/9241/306/ed-2/index.html>

TUB-Registrierung: 20240301-fgl6/fgl610fa.txt / .ps
Anwendung für Beurteilung und Messung von Display- oder Druck-Ausgabe
TUB-Material: Code=rha4ta



fgl60-7N, Seite 1/16, Prüfvorlage 2G mit 40x27=1080 Farben; digital gleichabständige 9 oder 16stufige Farbreihen; Farbdaten in Spalte (A-n): $rgb^*(A_n)$, colorm = 1, xchart = 56, pchart = 0

TUB-Prüfvorlage fgl6; fgl6: Prüfvorlage 2g_di mit 40x27=1080 Farben; 1MR, DH 000n/w/cmy0/rgb
Digital gleichabständige 9 oder 16stufige Farbreihen, L-HDR; $\gamma_R=0,8$
-> $rgb^*_d, 130-0$: