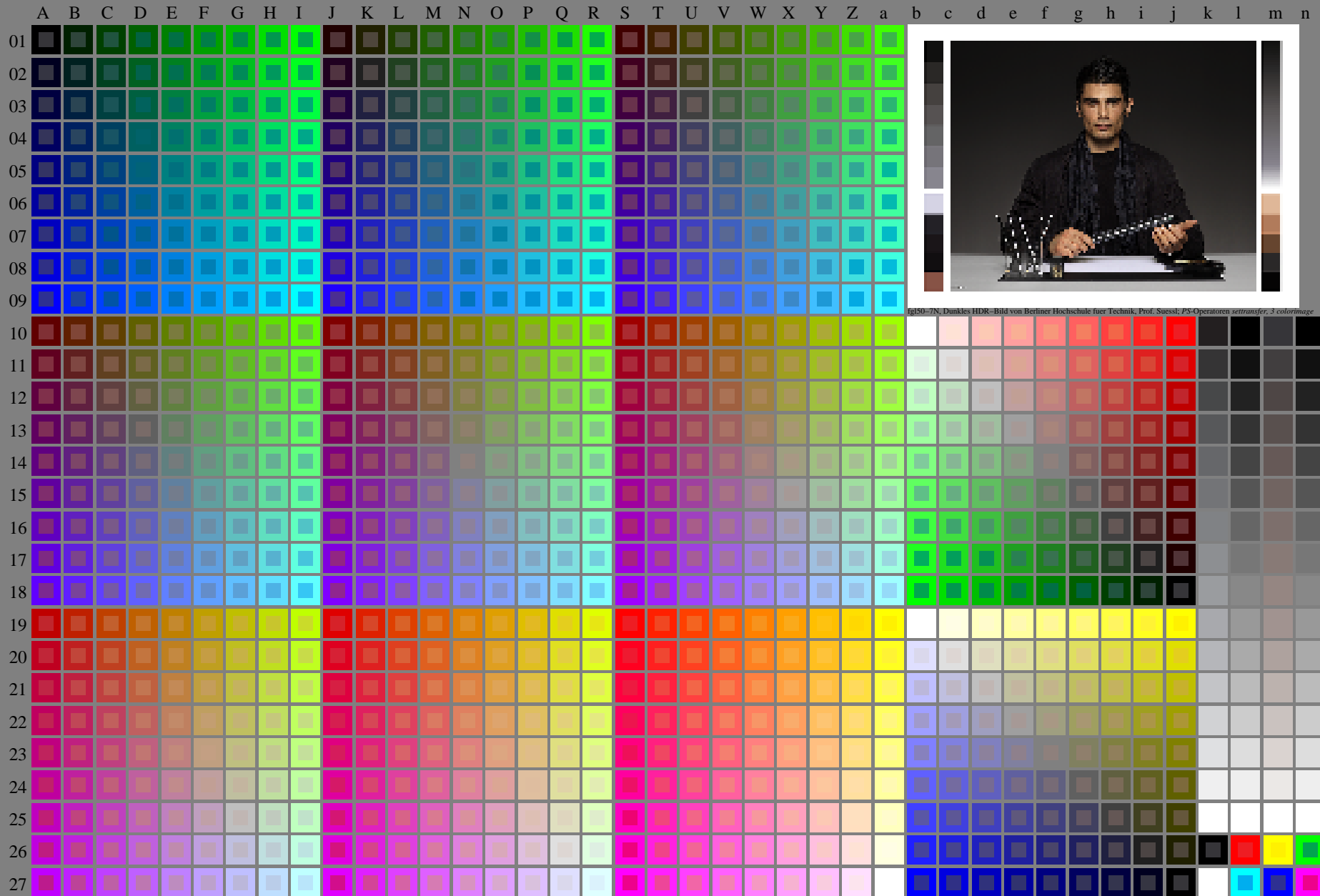


Siehe ähnliche Dateien der ganzen Serie: <http://farbe.li.tu-berlin.de/fgl5.htm>  
Technische Information: <http://farbe.li.tu-berlin.de/A/33872E.html>  
oder <http://standards.iso.org/iso/9241/506/ed-2/index.html>



fgl50-7N, Dunkles HDR-Bild von Berliner Hochschule fuer Technik, Prof. Suesst; PS-Operatoren settransfer, 3 colorimage

TUB-Registrierung: 20240301-fgl5/fgl510na.txt/.ps  
Anwendung für Beurteilung und Messung von Display- oder Druck-Ausgabe  
TUB-Material: Code=rh4ta