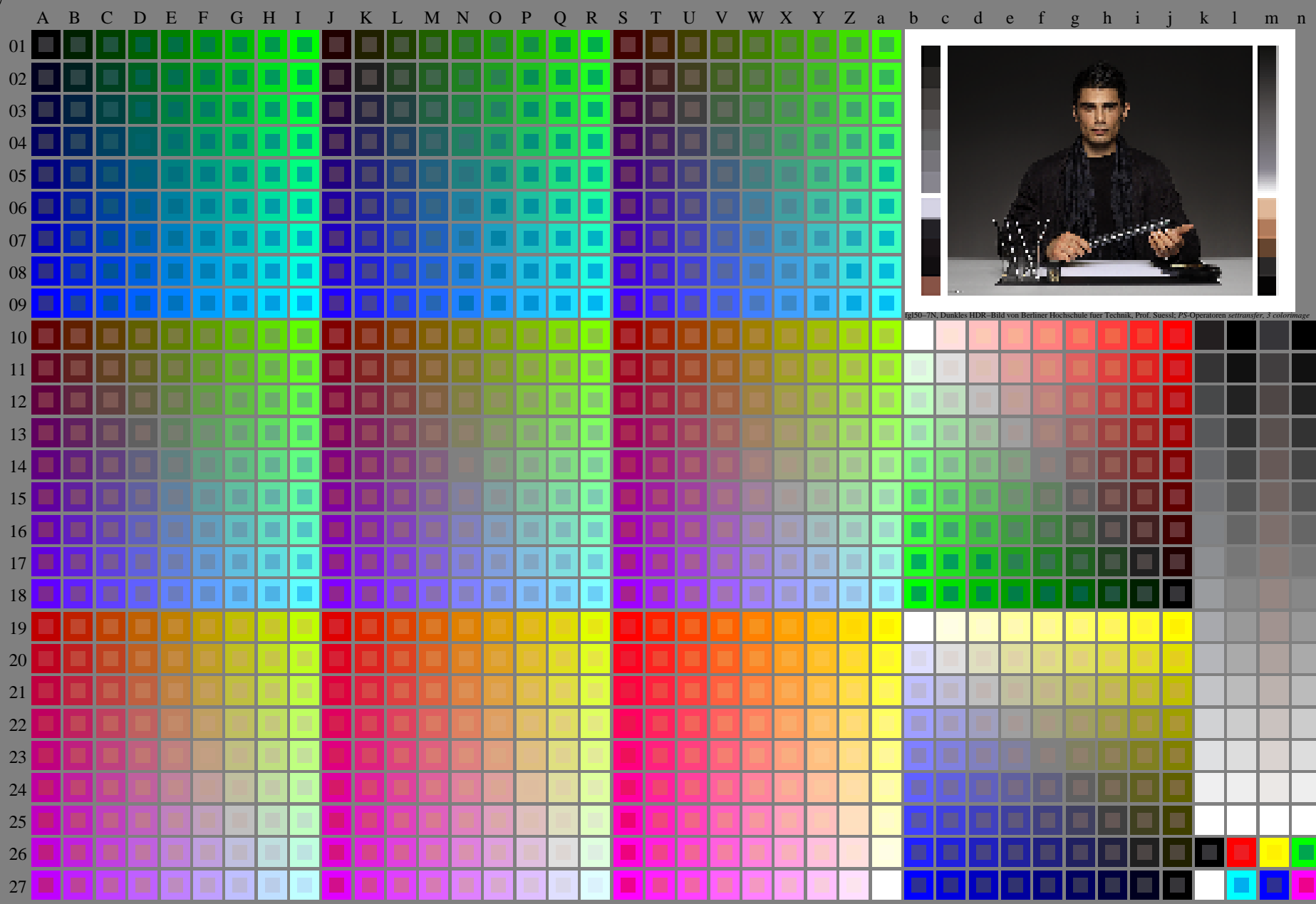


Siehe ähnliche Dateien der ganzen Serie: <http://farbe.li.tu-berlin.de/fgl5.htm>  
Technische Information: <http://farbe.li.tu-berlin.de/A/33872E.html>  
oder <http://standards.iso.org/iso/9241/506/ed-2/index.html>



fgl50-7N, Dunkles HDR-Bild von Berliner Hochschule fuer Technik, Prof. Suesst; PS-Operatoren settransfer, 3 colorimage

TUB-Registrierung: 20240301-fgl5/fgl510na.txt/.ps  
Anwendung für Beurteilung und Messung von Display- oder Druck-Ausgabe  
TUB-Material: Code=rh4ta



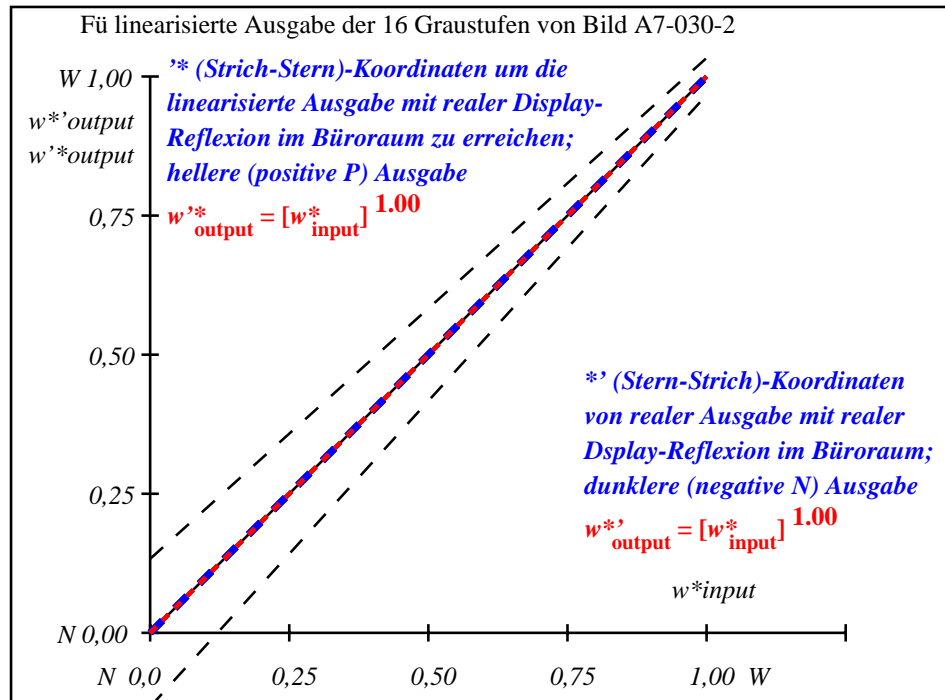
Siehe ähnliche Dateien der ganzen Serie: <http://farbe.li.tu-berlin.de/fgls.htm>  
 Technische Information: <http://farbe.li.tu-berlin.de/A/33872E.html>  
 oder <http://standards.iso.org/iso/9241/306/ed-2/index.html>

TUB-Registrierung: 20240301-fgl5/fgl510na.txt / .ps  
 Anwendung für Beurteilung und Messung von Display- oder Druck-Ausgabe  
 TUB-Material: Code=rh4ta

i	LAB*ref	l*out	LAB*out	LAB*out/c-ref	$\Delta E^*$	Start-Ausgabe S1
1	0.0	0.0	0.0	0.0	0.0	<b>Kennzeichnung nach ISO/IEC 15775 Anhang G und DIN 33866-1 Anhang G</b>
2	6.36	0.0	0.07	6.36	0.0	
3	12.72	0.0	0.13	12.72	0.0	
4	19.08	0.0	0.2	19.08	0.0	
5	25.44	0.0	0.27	25.44	0.0	
6	31.8	0.0	0.33	31.8	0.0	
7	38.16	0.0	0.4	38.16	0.0	
8	44.52	0.0	0.47	44.52	0.0	
9	50.89	0.0	0.53	50.89	0.0	
10	57.25	0.0	0.6	57.25	0.0	
11	63.61	0.0	0.67	63.61	0.0	
12	69.97	0.0	0.73	69.97	0.0	
13	76.33	0.0	0.8	76.33	0.0	
14	82.69	0.0	0.87	82.69	0.0	
15	89.05	0.0	0.93	89.05	0.0	Mittlerer Helligkeitsabstand (16 Stufen)
16	95.41	0.0	1.0	95.41	0.0	$\Delta E^*_{CIELAB} = 0.0$
17	0.0	0.0	0.0	0.0	0.0	
18	23.85	0.0	0.25	23.85	0.0	
19	47.71	0.0	0.5	47.71	0.0	
20	71.56	0.0	0.75	71.56	0.0	Mittlerer Helligkeitsabstand (5 Stufen)
21	95.41	0.0	1.0	95.41	0.0	$\Delta L^*_{CIELAB} = 0.0$

Mittlerer Farbwiedergabe-Index:  $R^*_{ab,m} = 100$

fgl50-3N-030-2: File: Measure unknown; Device: Device unknown; Date: Date unknown



fgl51-3N-030-2: File: Measure unknown; Device: Device unknown; Date: Date unknown

$L^*/Y^*$ intended (absolut)	0.0/0.0	6.4/0.7	12.7/1.5	19.1/2.8	25.4/4.6	31.8/7.0	38.2/10.2	44.5/14.2	50.9/19.2	57.2/25.2	63.6/32.3	70.0/40.7	76.3/50.4	82.7/61.6	89.0/74.3	95.4/88.6
$w^*_{setrgb}$	00;F	01;E	02;D	03;C	04;B	05;A	06;9	07;8	08;7	09;6	10;5	11;4	12;3	13;2	14;1	15;0
$w^*_{CIELAB,r}$ (relativ)	0,000	0,067	0,133	0,200	0,267	0,333	0,400	0,467	0,533	0,600	0,667	0,733	0,800	0,867	0,933	1,000
$w^*_{intended}$	0,0	0,067	0,133	0,2	0,267	0,333	0,4	0,467	0,533	0,6	0,667	0,733	0,8	0,867	0,933	1,0
$w^*_{out}$	0,0	0,067	0,133	0,2	0,267	0,333	0,4	0,467	0,533	0,6	0,667	0,733	0,8	0,867	0,933	1,0

fgl50-7N-030-2: 16 visuell gleichabständige  $L^*$ -Graustufen; PS-Operator:  $w^*_{setrgbcolor}$