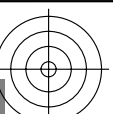
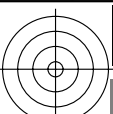


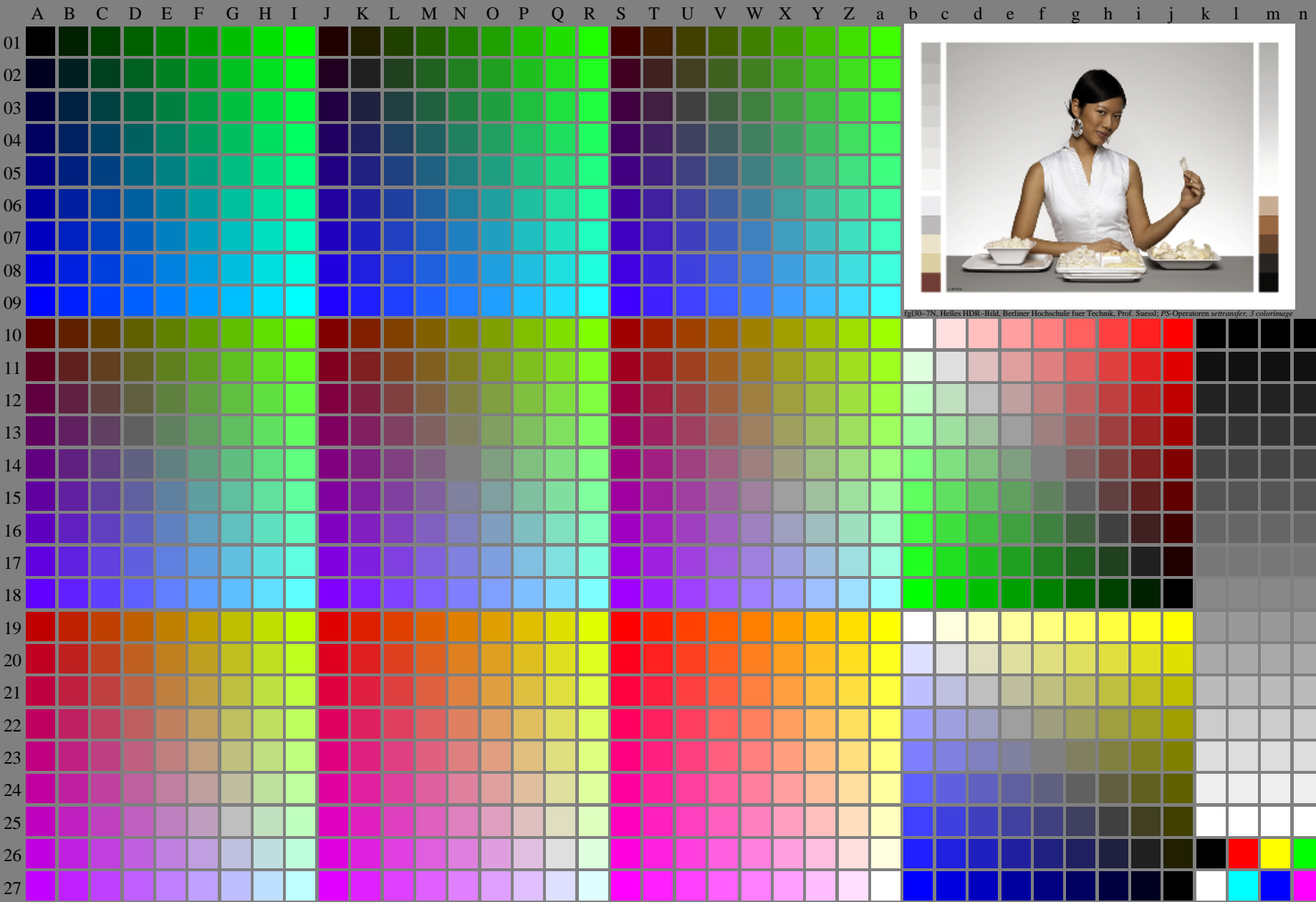
<http://farbe.li.tu-berlin.de/fgl3/fgl310fa.txt> / .ps; nur Vektorgrafik VG; Start-Ausgabe  
Siehe separate Bilder dieser Seite: <http://farbe.li.tu-berlin.de/fgl3/fgl3.htm>



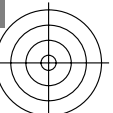
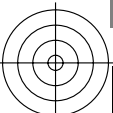
Siehe ähnliche Dateien der ganzen Serie: <http://farbe.li.tu-berlin.de/fgl3.htm>  
Technische Information: <http://farbe.li.tu-berlin.de/A/33872E.html>  
oder <http://standards.iso.org/iso/9241/306/ed-2/index.html>

TUB-Registrierung: 20240301-[fgl3/fgl310fa.txt](http://farbe.li.tu-berlin.de/fgl3/fgl310fa.txt) / .ps  
Anwendung für Beurteilung und Messung von Display- oder Druck-Ausgabe

TUB-Material: Code=rh4fa



fgl30-7N, Seite 1/16, Prüfvorlage 2G mit 40x27=1080 Farben; digital gleichabständige 9 oder 16stufige Farbreihen; Farbdaten in Spalte (A-n):  $rgb^*$  (A\_n), colorm = 1, xchart = 0, pchart = 0



TUB-Prüfvorlage fgl3; fgl3: Prüfvorlage 2g\_di mit 40x27=1080 Farben; 1MR, DH 000n/w/cmy0/rgb  
Digital gleichabständige 9 oder 16stufige Farbreihen  
-> $rgb^*_d$ , 130-0: