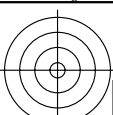


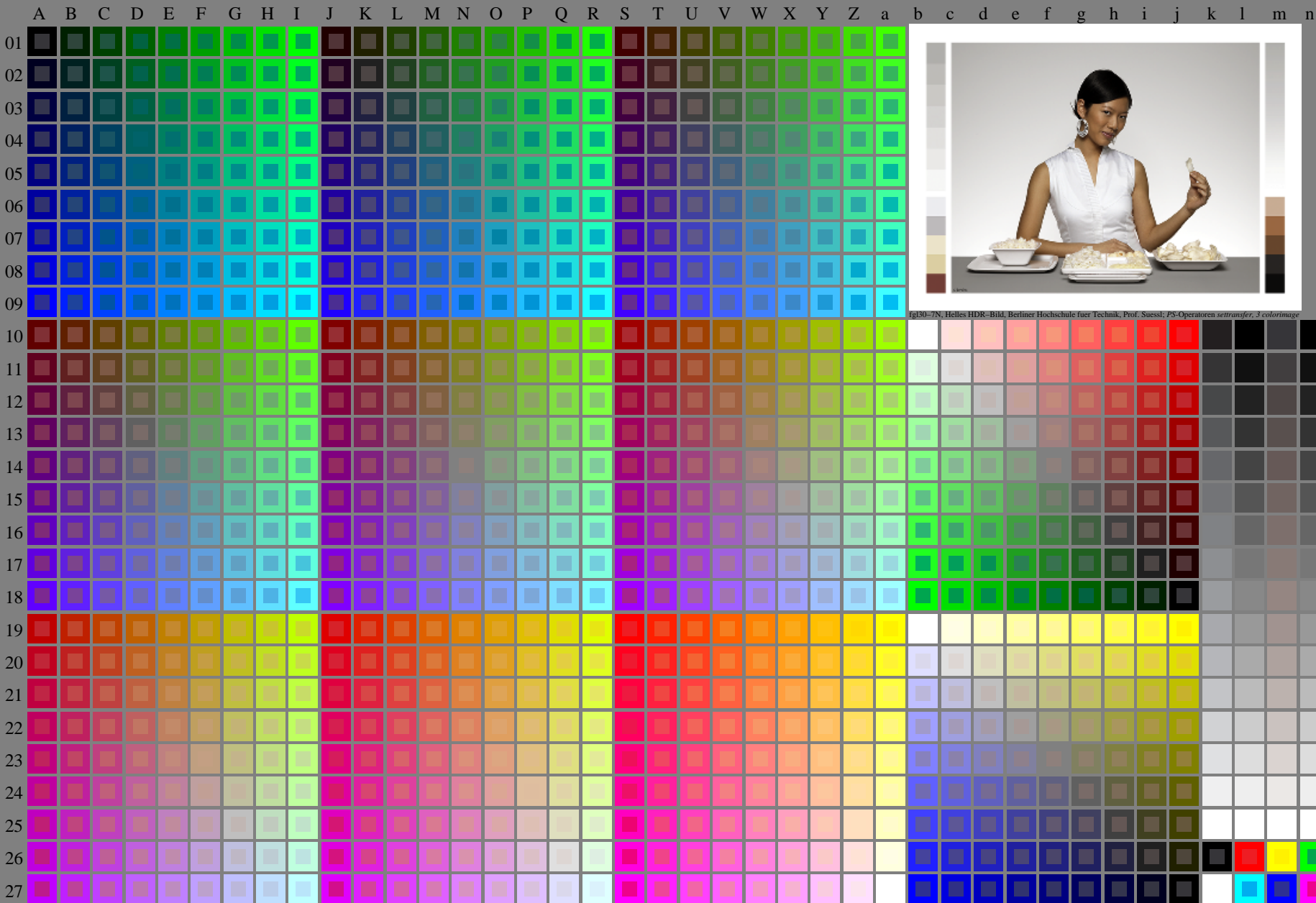
<http://farbe.li.tu-berlin.de/fgl3/fgl310na.txt> / .ps; nur Vektorgrafik VG; Start-Ausgabe  
Siehe separate Bilder dieser Seite: <http://farbe.li.tu-berlin.de/fgl3/fgl3.htm>



Siehe ähnliche Dateien der ganzen Serie: <http://farbe.li.tu-berlin.de/fgl3.htm>  
Technische Information: <http://farbe.li.tu-berlin.de/A/33872E.html>  
oder <http://standards.iso.org/iso/9241/306/ed-2/index.html>

TUB-Registrierung: 20240301-[fgl3/fgl310na.txt](http://farbe.li.tu-berlin.de/fgl3/fgl310na.txt) / .ps  
Anwendung für Beurteilung und Messung von Display- oder Druck-Ausgabe

TUB-Material: Code=rh4ta



fgl30-7N, Seite 1/16, Prüfvorlage 2G mit 40x27=1080 Farben; digital gleichabständige 9 oder 16stufige Farbreihen; Farbdaten in Spalte (A-n): rgb + cmy0 (A\_j + k26\_n27), 000n (k), w (l), nnn0 (m), www (n), colorm = 0, xchart = 0, pchart = 0

TUB-Prüfvorlage fgl3; fgl3: Prüfvorlage 2g\_di mit 40x27=1080 Farben; DH  
Digital gleichabständige 9 oder 16stufige Farbreihen

000n/w/cmy0/rgb  
->rgb\*d, 030-0:

