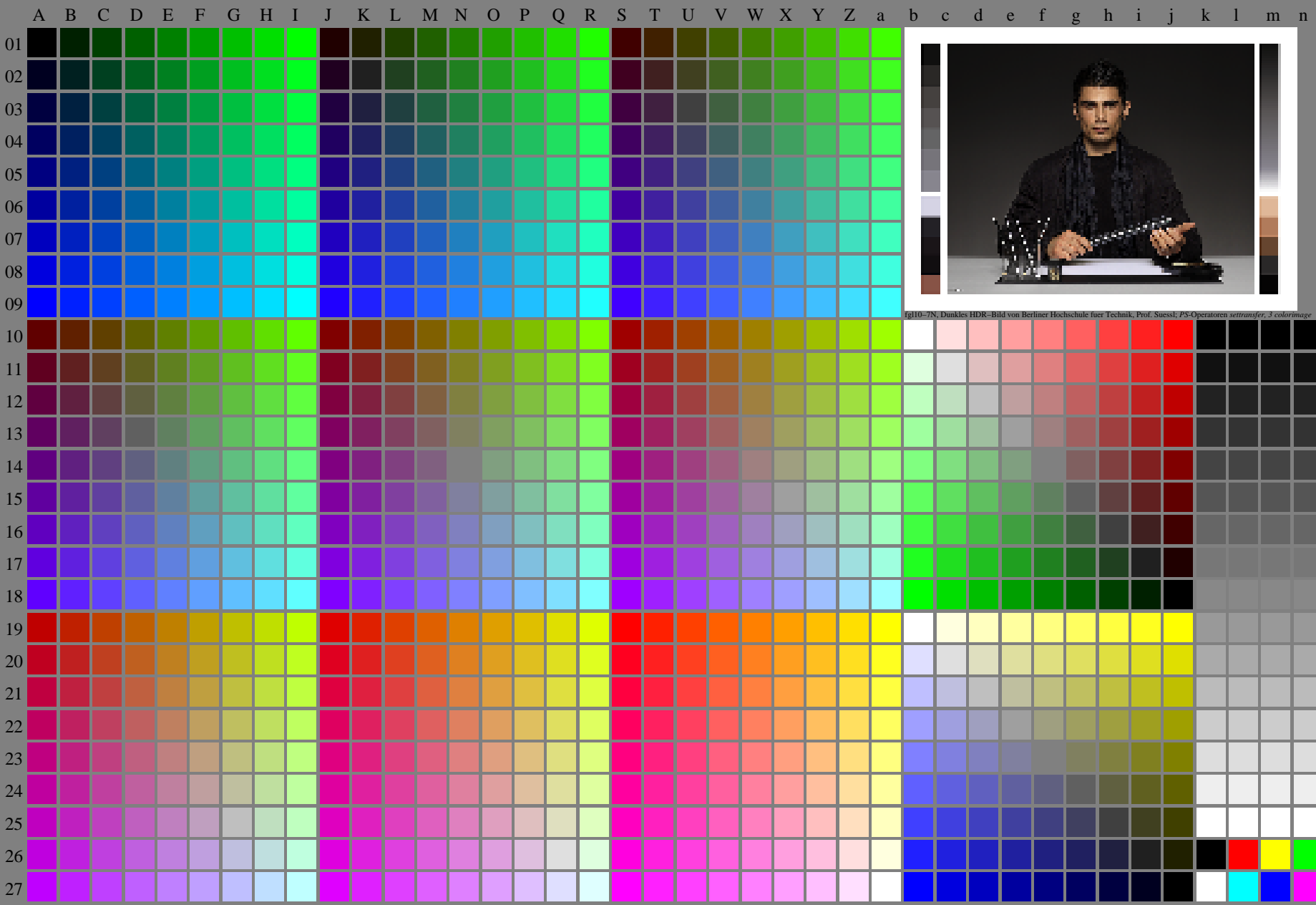


Siehe ähnliche Dateien der ganzen Serie: <http://farbe.li.tu-berlin.de/fgl1.htm>  
Technische Information: <http://farbe.li.tu-berlin.de/A/33872E.html>  
oder <http://standards.iso.org/iso/9241/306/ed-2/index.html>

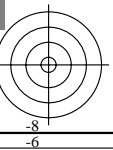
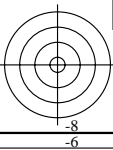
TUB-Registrierung: 20240301-[fgl1/fgl110fa.txt](http://farbe.li.tu-berlin.de/fgl1/fgl110fa.txt) /.ps  
Anwendung für Beurteilung und Messung von Display- oder Druck-Ausgabe

TUB-Material: Code=rh4ta



fgl10-7N, Dunkles HDR-Bild von Berliner Hochschule fuer Technik, Prof. Suess; PS-Operatoren settransfer, 3 colorimage

fgl10-7N, Seite 1/16, Prüfvorlage 2G mit 40x27=1080 Farben; digital gleichabständige 9 oder 16stufige Farbreihen; Farbdaten in Spalte (A-n):  $rgb^* (A_n)$ ,  $colorm = 1$ ,  $xchart = 0$ ,  $pchart = 0$



<http://farbe.li.tu-berlin.de/fgl1/fgl110fa.txt> /,s; nur Vektorgrafik VG; Start-Ausgabe

Siehe separate Bilder dieser Seite: <http://farbe.li.tu-berlin.de/fgl1/fgl1.htm>

Siehe ähnliche Dateien der ganzen Seite: <http://farbe.li.tu-berlin.de/fg1.htm>  
Technische Information: <http://farbe.li.tu-berlin.de/A/33872E.html>  
oder <http://standards.iso.org/iso/9241/306/ed-1/index.html>

Table with 27 rows (01-27) and 100 columns (A-Z, a-z). Each cell contains numerical data representing color values for a specific color and channel.

fgl10-70, Seite 2/16, Prüfvorlage G mit 40x27=1080 Farben; digital gleichabständige 9 oder 16stufige Farbreihen; Farbdaten in Spalte (A-n); rgb\*(A\_j + k26\_n27), 000n\*(k), w\*(l), nnn0\*(m), www\*(n), column = 1, xchart = 0, pchart = 1

TUB-Prüfvorlage fgl1; fgl1: Prüfvorlage 2g\_di mit 40x27=1080 Farben; IMR, DH 000n/w/cmy0/rgb  
Digital gleichabständig 9 oder 16stufige Farbreihen, D-HDR;  $\gamma_R=1,0$   
->rgb\*d, 130:1

TUB-Registrierung: 20240301-fgl1/fgl110fa.txt /,ps  
Anwendung für Beurteilung und Messung von Display- oder Druck-Ausgabe  
TUB-Material: Code=rhatha

Siehe ähnliche Dateien der ganzen Serie: <http://farbe.li.tu-berlin.de/fgls.htm>  
 Technische Information: <http://farbe.li.tu-berlin.de/A/33872E.html>  
 oder <http://standards.iso.org/iso/9241/306/ed-2/index.html>

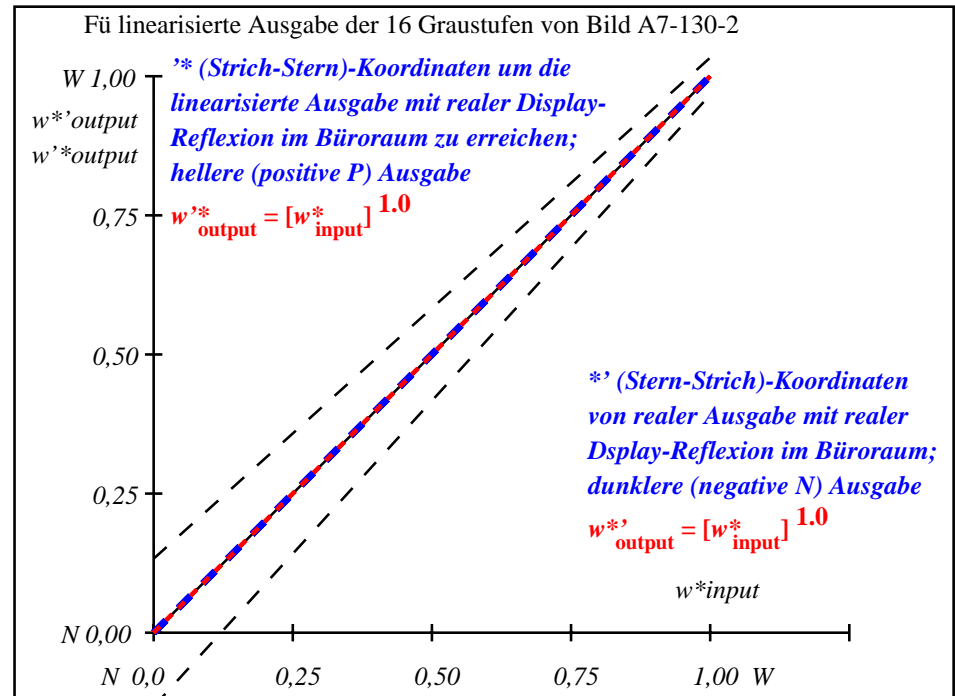
TÜB-Registrierung: 20240301-fgl1/fgl110fa.txt / .ps  
 Anwendung für Beurteilung und Messung von Display- oder Druck-Ausgabe

TÜB-Material: Code=rh4ta

i	LAB*ref	l*out	LAB*out	LAB*out/c-ref	ΔE*	Start-Ausgabe S1
1	0.0	0.0	0.0	0.0	0.0	<b>Kennzeichnung nach ISO/IEC 15775 Anhang G und DIN 33866-1 Anhang G</b>
2	6.36	0.0	0.07	6.36	0.0	
3	12.72	0.0	0.13	12.72	0.0	
4	19.08	0.0	0.2	19.08	0.0	
5	25.44	0.0	0.27	25.44	0.0	
6	31.8	0.0	0.33	31.8	0.0	
7	38.16	0.0	0.4	38.16	0.0	
8	44.52	0.0	0.47	44.52	0.0	
9	50.89	0.0	0.53	50.89	0.0	
10	57.25	0.0	0.6	57.25	0.0	
11	63.61	0.0	0.67	63.61	0.0	
12	69.97	0.0	0.73	69.97	0.0	
13	76.33	0.0	0.8	76.33	0.0	
14	82.69	0.0	0.87	82.69	0.0	
15	89.05	0.0	0.93	89.05	0.0	
16	95.41	0.0	1.0	95.41	0.0	
17	0.0	0.0	0.0	0.0	0.0	
18	23.85	0.0	0.25	23.85	0.0	
19	47.71	0.0	0.5	47.71	0.0	
20	71.56	0.0	0.75	71.56	0.0	
21	95.41	0.0	1.0	95.41	0.0	

Mittlerer Helligkeitsabstand (16 Stufen)  $\Delta E^*_{CIELAB} = 0.0$   
 Mittlerer Helligkeitsabstand (5 Stufen)  $\Delta L^*_{CIELAB} = 0.0$   
 Mittlerer Farbwiedergabe-Index:  $R^*_{ab,m} = 100$

fgl10-3N-130-2: File: Measure unknown; Device: Device unknown; Date: Date unknown



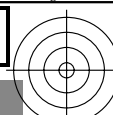
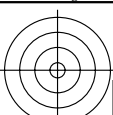
fgl11-3N-130-2: File: Measure unknown; Device: Device unknown; Date: Date unknown

$L^*/Y^*_{intended}$ (absolut)	0.0/0.0	6.4/0.7	12.7/1.5	19.1/2.8	25.4/4.6	31.8/7.0	38.2/10.2	44.5/14.2	50.9/19.2	57.2/25.2	63.6/32.3	70.0/40.7	76.3/50.4	82.7/61.6	89.0/74.3	95.4/88.6
$w^* w^* w^*$ setrgb																
gp=1.0																
Nr. und Hex-Code	00;F	01;E	02;D	03;C	04;B	05;A	06;9	07;8	08;7	09;6	10;5	11;4	12;3	13;2	14;1	15;0
$w^* = l^*_{CIELAB, r}$ (relativ)																
$w^*_{intended}$	0,000	0,067	0,133	0,200	0,267	0,333	0,400	0,467	0,533	0,600	0,667	0,733	0,800	0,867	0,933	1,000
$w^*_{out}$	0.0	0.067	0.133	0.2	0.267	0.333	0.4	0.467	0.533	0.6	0.667	0.733	0.8	0.867	0.933	1.0

fgl10-7N-130-2: 16 visuell gleichabständige  $L^*$ -Graustufen; PS-Operator:  $w^* w^* w^*$  setrgbcolor

TÜB-Prüfvorlage fgl1; fgl1: Ein-Ausgabe-Beziehung nach ISO 9241-306; 1MR, D100n/w/cmy0/rgb  
 Gesehener Y-Kontrast  $Y_W: Y_N = 88,9:0,31$ ;  $Y_N$ -Bereich 0,0 to <0,46, D-HDR;  $\gamma_R = 1,0 \rightarrow rgb^*_d, 130-2$

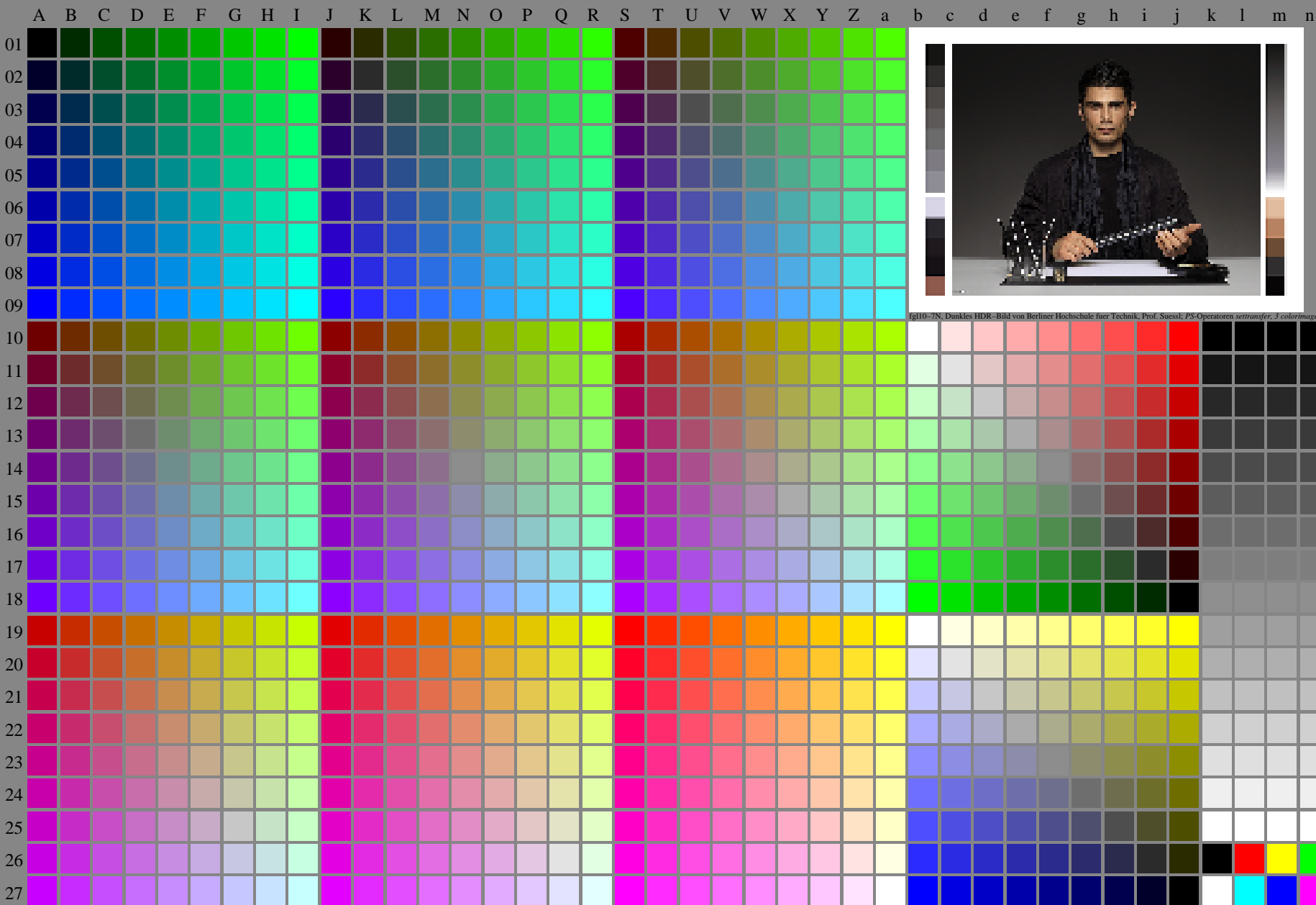
<http://farbe.li.tu-berlin.de/fgl1/fgl110fa.txt> /.ps; nur Vektorgrafik VG;  
Siehe separate Bilder dieser Seite: <http://farbe.li.tu-berlin.de/fgl1/fgl1.htm>



Siehe ähnliche Dateien der ganzen Serie: <http://farbe.li.tu-berlin.de/fgls.htm>  
Technische Information: <http://farbe.li.tu-berlin.de/A/33872E.html>  
oder <http://standards.iso.org/iso/9241/306/ed-2/index.html>

TUB-Registrierung: 20240301-[fgl1/fgl110fa.txt](http://farbe.li.tu-berlin.de/fgl1/fgl110fa.txt) /.ps  
Anwendung für Beurteilung und Messung von Display- oder Druck-Ausgabe

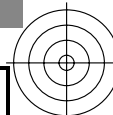
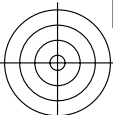
TUB-Material: Code=rh4ta



fgl10-7N, Dunkles HDR-Bild von Berliner Hochschule fuer Technik, Prof. Suess; PS-Operatoren settransfer, 3 colorimage

fgl10-7N, Seite 1/16, Prüfvorlage 2G mit 40x27=1080 Farben; digital gleichabständige 9 oder 16stufige Farbreihen; Farbdaten in Spalte (A-n):  $rgb^* (A_n)$ , colorm = 1, xchart = 1, pchart = 0

TUB-Prüfvorlage fgl1; fgl1: Prüfvorlage 2g\_di mit 40x27=1080 Farben; 1MR, DH 000n/w/cmy0/rgb  
Digital gleichabständige 9 oder 16stufige Farbreihen, D-HDR;  $\gamma_R=1,0$   
-> $rgb^*_d$ , 131-0:



Siehe ähnliche Dateien der ganzen Serie: http://farbe.li.tu-berlin.de/fgls.htm  
Technische Information: http://farbe.li.tu-berlin.de/A/33872E.html  
oder http://standards.iso.org/iso/9241/306/ed-1/index.html

Table with columns labeled A-Z and a-b, containing numerical data for color calibration. The table is organized into a grid with rows and columns corresponding to the color space and measurement parameters.

TUB-Registrierung: 20240301-fgl1/fgl110fa.txt / ps  
Anwendung für Beurteilung und Messung von Display- oder Druck-Ausgabe  
TUB-Material: Code=rha1ta

fgl10-70, Seite 2/16, Prüfvorlage G mit 40x27=1080 Farben; digital gleichabständige 9 oder 16stufige Farbreihen; Farbdaten in Spalte (A-n): rgb\* (A\_j + k26\_n27), 000n\* (k), w\* (l), nnn0\* (m), www\* (n), column = 1, xchart = 1

TUB-Prüfvorlage fgl1; fgl1: Prüfvorlage 2g di mit 40x27=1080 Farben; 1MR, DH 000n/w/cmy0/rgb  
Digital gleichabständige 9 oder 16stufige Farbreihen, D-HDR; YR=1,0  
->rgb\*\_d, 131:1

Siehe ähnliche Dateien der ganzen Serie: <http://farbe.li.tu-berlin.de/fgls.htm>  
 Technische Information: <http://farbe.li.tu-berlin.de/A/33872E.html>  
 oder <http://standards.iso.org/iso/9241/306/ed-2/index.html>

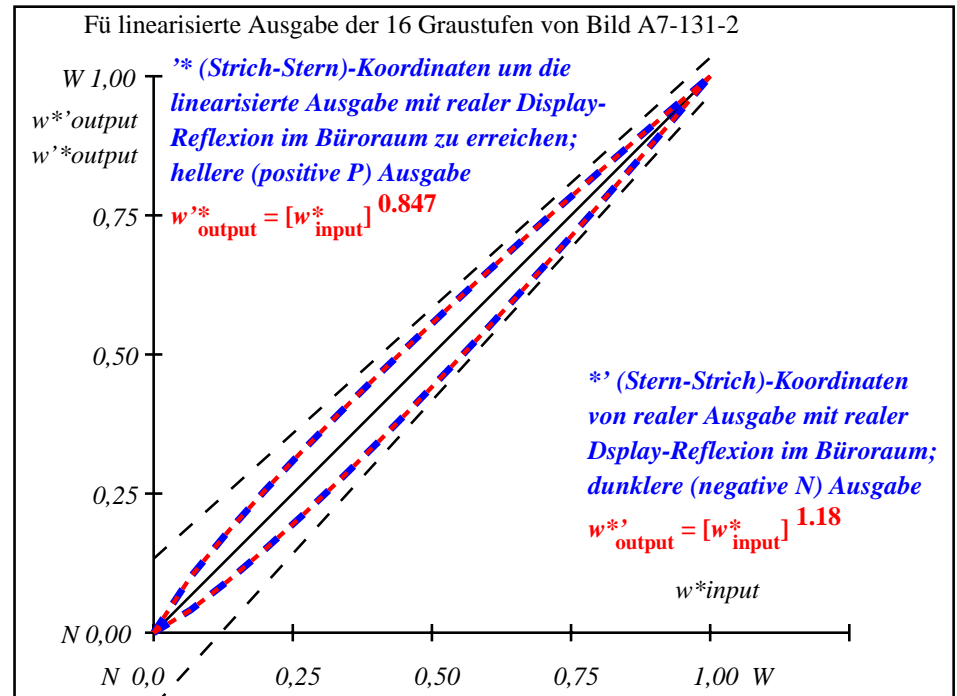
TÜB-Registrierung: 20240301-fgl1/fgl110fa.txt / .ps  
 Anwendung für Beurteilung und Messung von Display- oder Druck-Ausgabe

TÜB-Material: Code=rh4ta

i	LAB*ref	l*out	LAB*out	LAB*out/c-ref	ΔE*	Start-Ausgabe S1
1	5.69	0.0	0.0	5.69	0.0	0.0
2	11.67	0.0	0.1	14.73	0.0	3.06
3	17.65	0.0	0.18	21.96	0.0	4.3
4	23.63	0.0	0.26	28.63	0.0	4.99
5	29.62	0.0	0.33	34.96	0.0	5.34
6	35.6	0.0	0.39	41.05	0.0	5.46
7	41.58	0.0	0.46	46.96	0.0	5.38
8	47.56	0.0	0.52	52.72	0.0	5.16
9	53.54	0.0	0.59	58.36	0.0	4.82
10	59.52	0.0	0.65	63.88	0.0	4.36
11	65.5	0.0	0.71	69.32	0.0	3.82
12	71.48	0.0	0.77	74.67	0.0	3.19
13	77.47	0.0	0.83	79.95	0.0	2.49
14	83.45	0.0	0.89	85.16	0.0	1.72
15	89.43	0.0	0.94	90.31	0.0	0.89
16	95.41	0.0	1.0	95.41	0.0	0.01
17	5.69	0.0	0.0	5.69	0.0	0.01
18	28.12	0.0	0.31	33.4	0.0	5.28
19	50.55	0.0	0.56	55.55	0.0	5.0
20	72.98	0.0	0.78	76.0	0.0	3.02
21	95.41	0.0	1.0	95.41	0.0	0.01

**Kennzeichnung nach ISO/IEC 15775 Anhang G und DIN 33866-1 Anhang G**  
 Mittlerer Helligkeitsabstand (16 Stufen)  $\Delta E^*_{CIELAB} = 3.4$   
 Mittlerer Helligkeitsabstand (5 Stufen)  $\Delta L^*_{CIELAB} = 2.7$   
 Mittlerer Farbwiedergabe-Index:  $R^*_{ab,m} = 85$

fgl10-3N-131-2: File: Measure unknown; Device: Device unknown; Date: Date unknown



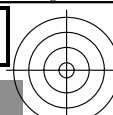
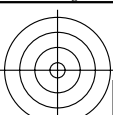
fgl11-3N-131-2: File: Measure unknown; Device: Device unknown; Date: Date unknown

$L^*/Y^*_{intended}$ (absolut)	5.7/0.6	11.7/1.4	17.7/2.4	23.6/4.0	29.6/6.1	35.6/8.8	41.6/12.2	47.6/16.5	53.5/21.5	59.5/27.6	65.5/34.7	71.5/42.9	77.5/52.3	83.4/63.0	89.4/75.1	95.4/88.6
$w^* w^* w^*$ setrgb																
$g_p=0.92$																
Nr. und Hex-Code	00;F	01;E	02;D	03;C	04;B	05;A	06;9	07;8	08;7	09;6	10;5	11;4	12;3	13;2	14;1	15;0
$w^* = l^*_{CIELAB, r}$ (relativ)																
$w^*_{intended}$	0,000	0,067	0,133	0,200	0,267	0,333	0,400	0,467	0,533	0,600	0,667	0,733	0,800	0,867	0,933	1,000
$w^*_{out}$	0,0	0,082	0,155	0,226	0,295	0,362	0,428	0,494	0,559	0,623	0,688	0,75	0,814	0,876	0,938	1,0

fgl10-7N-131-2: 16 visuell gleichabständige  $L^*$ -Graustufen; PS-Operator:  $w^* w^* w^*$  setrgbcolor

TÜB-Prüfvorlage fgl1; fgl1: Ein-Ausgabe-Beziehung nach ISO 9241-306; 1MR, D100n/w/cmy0/rgb  
 Gesehener Y-Kontrast  $Y_W: Y_N=88,9:0,62$ ;  $Y_N$ -Bereich 0,46 to <0,93, D-HDR;  $\gamma_R=1,0 \rightarrow rgb^*_d, 131-2$

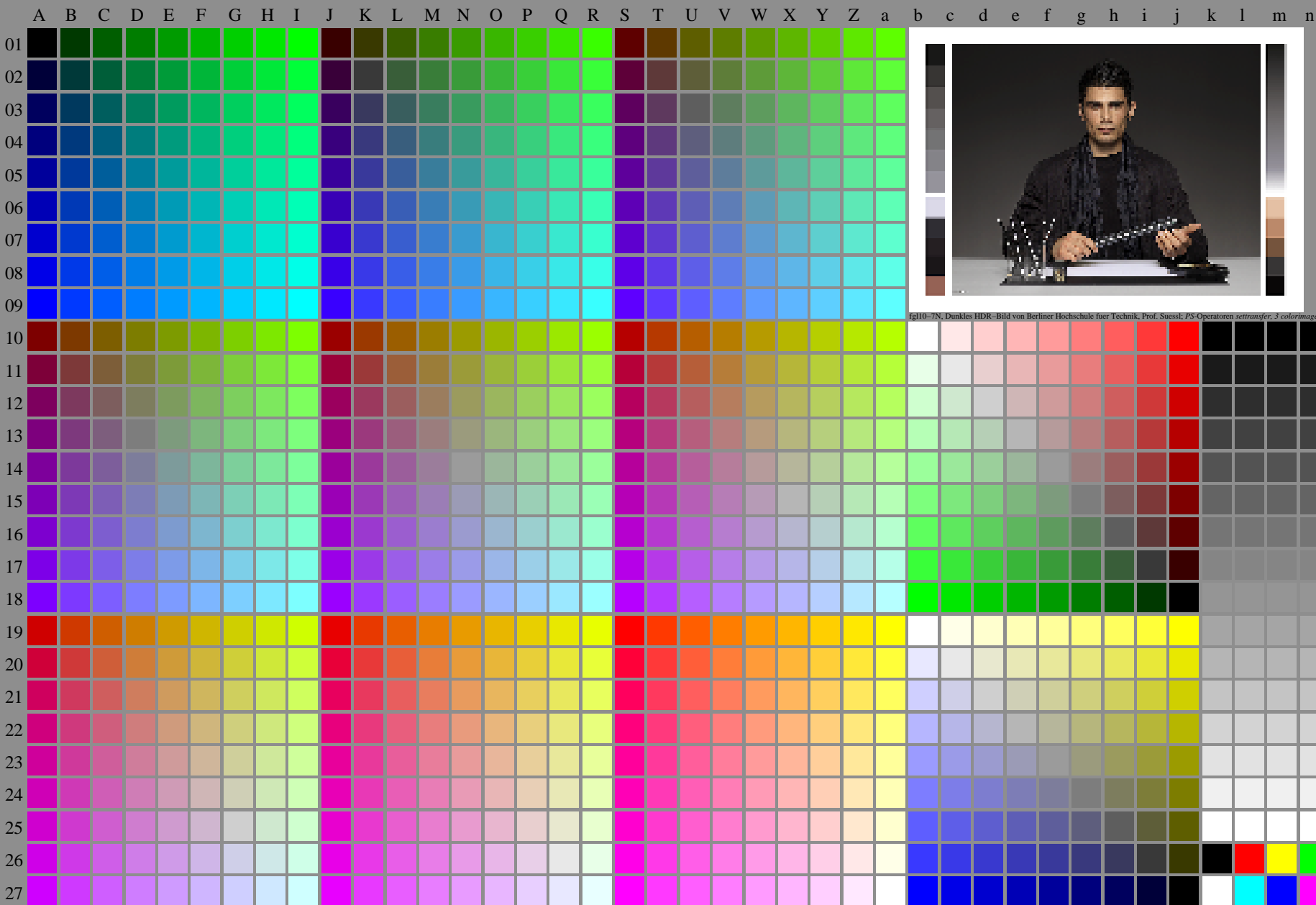
<http://farbe.li.tu-berlin.de/fgl1/fgl110fa.txt> /.ps; nur Vektorgrafik VG;  
Siehe separate Bilder dieser Seite: <http://farbe.li.tu-berlin.de/fgl1/fgl1.htm>



Siehe ähnliche Dateien der ganzen Serie: <http://farbe.li.tu-berlin.de/fgl1.htm>  
Technische Information: <http://farbe.li.tu-berlin.de/A/33872E.html>  
oder <http://standards.iso.org/iso/9241/306/ed-2/index.html>

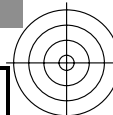
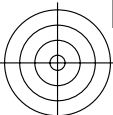
TUB-Registrierung: 20240301-[fgl1/fgl110fa.txt](http://farbe.li.tu-berlin.de/fgl1/fgl110fa.txt) /.ps  
Anwendung für Beurteilung und Messung von Display- oder Druck-Ausgabe

TUB-Material: Code=rh4ta



fgl10-7N, Seite 1/16, Prüfvorlage 2G mit 40x27=1080 Farben; digital gleichabständige 9 oder 16stufige Farbreihen; Farbdaten in Spalte (A-n):  $rgb^*$  (A\_n), colorm = 1, xchart = 2, pchart = 0

TUB-Prüfvorlage fgl1; fgl1: Prüfvorlage 2g\_di mit 40x27=1080 Farben; 1MR, DH 000n/w/cmy0/rgb  
Digital gleichabständige 9 oder 16stufige Farbreihen, D-HDR;  $\gamma_R=1,0$   
→ $rgb^*_d$ , 132-0:



Siehe ähnliche Dateien der ganzen Seiten: <http://farbe.li.tu-berlin.de/fgs.htm>  
Technische Information: <http://farbe.li.tu-berlin.de/A/33872E.html>  
oder <http://standards.iso.org/iso/9241/306/ed-2/index.html>

Color calibration chart grid with columns A-Z and a-b and rows 01-27. Each cell contains numerical color data for various color patches.

TUB-Registrierung: 20240301-fgl1/fgl110fa.txt / .ps  
Anwendung für Beurteilung und Messung von Display- oder Druck-Ausgabe  
TUB-Material: Code=rhatha

fgl10-70, Seite 2/16, Prüfvorlage G mit 40x27=1080 Farben; digital gleichabständig 9 oder 16stufig Farbreihen; Farbdaten in Spalte (A-n):  $rgb^*(A_j + k26_n27)$ ,  $000n^*(k)$ ,  $w^*(l)$ ,  $nnn0^*(m)$ ,  $www^*(n)$ ,  $xxxx^*(o)$ ,  $yyyy^*(p)$ ,  $zzzz^*(q)$ ,  $0000^*(r)$ ,  $0000^*(s)$ ,  $0000^*(t)$ ,  $0000^*(u)$ ,  $0000^*(v)$ ,  $0000^*(w)$ ,  $0000^*(x)$ ,  $0000^*(y)$ ,  $0000^*(z)$

TUB-Prüfvorlage fgl1; fgl1: Prüfvorlage 2g<sub>d</sub>i mit 40x27=080 Farbdaten; 1MR, DH 000n/w/cmy0/rgb  
Digital gleichabständig 9 oder 16stufig Farbreihen, D-HDR;  $\gamma_R=1.0$

->  $rgb^*_d$ , 132:1



Siehe ähnliche Dateien der ganzen Serie: <http://farbe.li.tu-berlin.de/fgls.htm>  
 Technische Information: <http://farbe.li.tu-berlin.de/A/33872E.html>  
 oder <http://standards.iso.org/iso/9241/306/ed-2/index.html>

TUB-Registrierung: 20240301-fgl1/fgl110fa.txt / .ps  
 Anwendung für Beurteilung und Messung von Display- oder Druck-Ausgabe  
 TUB-Material: Code=rh4ta

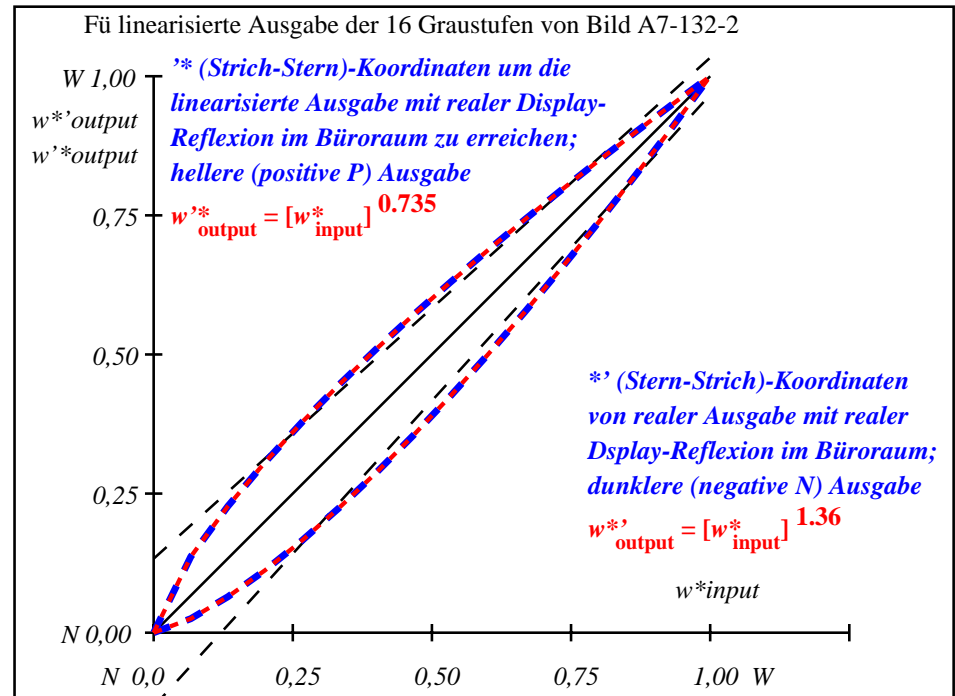
i	LAB*ref	l*out	LAB*out	LAB*out/c-ref	ΔE*	Start-Ausgabe S1
1	10.99	0.0	0.0	10.99	0.0	0.0
2	16.62	0.0	0.14	22.52	0.0	5.9
3	22.25	0.0	0.23	30.18	0.0	7.93
4	27.88	0.0	0.31	36.84	0.0	8.97
5	33.5	0.0	0.38	42.93	0.0	9.43
6	39.13	0.0	0.45	48.63	0.0	9.5
7	44.76	0.0	0.51	54.03	0.0	9.27
8	50.39	0.0	0.57	59.19	0.0	8.81
9	56.02	0.0	0.63	64.17	0.0	8.15
10	61.64	0.0	0.69	68.98	0.0	7.33
11	67.27	0.0	0.74	73.65	0.0	6.38
12	72.9	0.0	0.8	78.2	0.0	5.3
13	78.53	0.0	0.85	82.64	0.0	4.11
14	84.15	0.0	0.9	86.98	0.0	2.82
15	89.78	0.0	0.95	91.23	0.0	1.45
16	95.41	0.0	1.0	95.41	0.0	0.01
17	10.99	0.0	0.0	10.99	0.0	0.01
18	32.1	0.0	0.36	41.45	0.0	9.36
19	53.2	0.0	0.6	61.7	0.0	8.5
20	74.31	0.0	0.81	79.32	0.0	5.01
21	95.41	0.0	1.0	95.41	0.0	0.01

**Mittlerer Helligkeitsabstand (16 Stufen)**  
 $\Delta E^*_{CIELAB} = 6.0$

**Mittlerer Helligkeitsabstand (5 Stufen)**  
 $\Delta L^*_{CIELAB} = 4.6$

**Mittlerer Farbwiedergabe-Index:**  $R^*_{ab,m} = 74$

fgl10-3N-132-2: File: Measure unknown; Device: Device unknown; Date: Date unknown



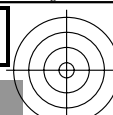
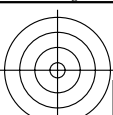
fgl11-3N-132-2: File: Measure unknown; Device: Device unknown; Date: Date unknown

$L^*/Y^*_{intended}$ (absolut)	11.0/1.3	16.6/2.2	22.2/3.6	27.9/5.4	33.5/7.8	39.1/10.7	44.8/14.4	50.4/18.7	56.0/23.9	61.6/30.0	67.3/37.0	72.9/45.0	78.5/54.1	84.2/64.4	89.8/75.8	95.4/88.6
$w^* w^* w^*$ setrgb																
gp=0.85																
Nr. und Hex-Code	00;F	01;E	02;D	03;C	04;B	05;A	06;9	07;8	08;7	09;6	10;5	11;4	12;3	13;2	14;1	15;0
$w^* = l^*_{CIELAB, r}$ (relativ)																
$w^*_{intended}$	0,000	0,067	0,133	0,200	0,267	0,333	0,400	0,467	0,533	0,600	0,667	0,733	0,800	0,867	0,933	1,000
$w^*_{out}$	0,0	0,1	0,18	0,255	0,325	0,393	0,459	0,524	0,586	0,648	0,709	0,768	0,827	0,886	0,943	1,0

fgl10-7N-132-2: 16 visuell gleichabständige  $L^*$ -Graustufen; PS-Operator:  $w^* w^* w^*$  setrgbcolor

TUB-Prüfvorlage fgl1; fgl1: Ein-Ausgabe-Beziehung nach ISO 9241-306; 1MR, D100n/w/cmy0/rgb  
 Gesehener Y-Kontrast  $Y_W: Y_N = 88,9:1,25$ ;  $Y_N$ -Bereich 0,93 to <1,87, D-HDR;  $\gamma_R = 1,0 \rightarrow rgb^*_d, 132-2$

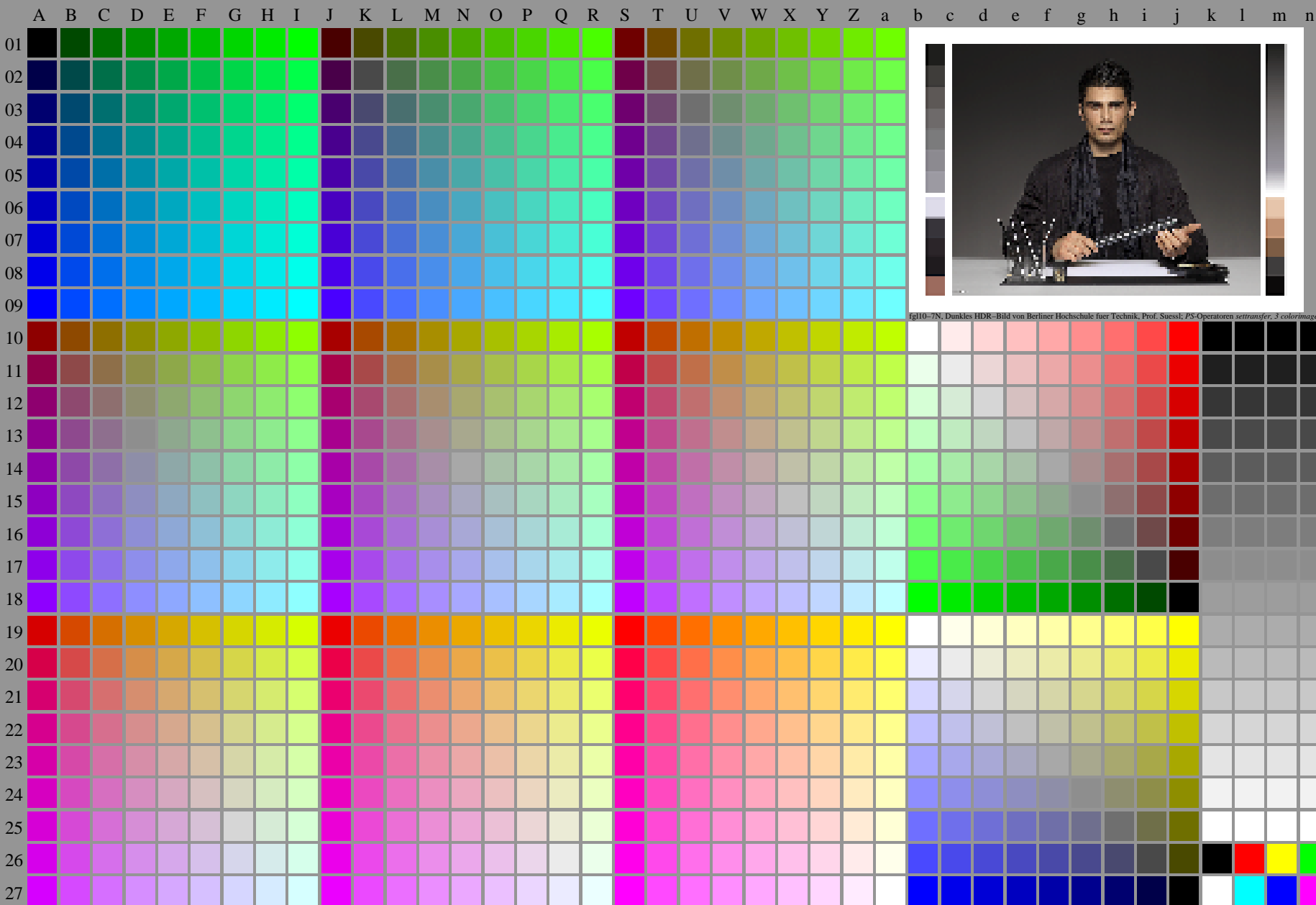
<http://farbe.li.tu-berlin.de/fgl1/fgl110fa.txt> /.ps; nur Vektorgrafik VG;  
Siehe separate Bilder dieser Seite: <http://farbe.li.tu-berlin.de/fgl1/fgl1.htm>



Siehe ähnliche Dateien der ganzen Serie: <http://farbe.li.tu-berlin.de/fgl1.htm>  
Technische Information: <http://farbe.li.tu-berlin.de/A/33872E.html>  
oder <http://standards.iso.org/iso/9241/306/ed-2/index.html>

TUB-Registrierung: 20240301-[fgl1/fgl110fa.txt](http://farbe.li.tu-berlin.de/fgl1/fgl110fa.txt) /.ps  
Anwendung für Beurteilung und Messung von Display- oder Druck-Ausgabe

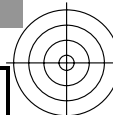
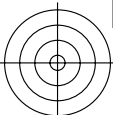
TUB-Material: Code=rh4ta



fgl10-7N, Dunkles HDR-Bild von Berliner Hochschule fuer Technik, Prof. Suess; PS-Operatoren settransfer, 3 colorimage

fgl10-7N, Seite 1/16, Prüfvorlage 2G mit 40x27=1080 Farben; digital gleichabständige 9 oder 16stufige Farbreihen; Farbdaten in Spalte (A-n):  $rgb^*_{A_n}$ , colorm = 1, xchart = 3, pchart = 0

TUB-Prüfvorlage fgl1; fgl1: Prüfvorlage 2g\_di mit 40x27=1080 Farben; 1MR, DH 000n/w/cmy0/rgb  
Digital gleichabständige 9 oder 16stufige Farbreihen, D-HDR;  $\gamma_R=1,0$   
→ $rgb^*_d$ , 133-0:



Siehe ähnliche Dateien der ganzen Serie: http://farbe.li.tu-berlin.de/fgls.htm  
Technische Information: http://farbe.li.tu-berlin.de/A/33872E.html  
oder http://standards.iso.org/iso/9241/306/ed-1/index.html

TUB-Registrierung: 20240301-fgl1/fgl110fa.txt / .ps  
Anwendung für Beurteilung und Messung von Display- oder Druck-Ausgabe  
TUB-Material: Code=rh4ta

Table with 28 rows (01-27) and 28 columns (A-Z). Each cell contains a numerical value representing color data for a specific row and column combination.

fgl10-70, Seite 2/18, Prüfvorlage G mit 40x27=1080 Farben; digital gleichabständige 9 oder 16stufige Farbreihen; Farbdaten in Spalte (A-n): rgb\*(A\_j + k26\_n27), 000n\*(k), w\*(l), nnn0\*(m), www\*(n), colormap = 1, xchart = 3, pchart = 1

TUB-Prüfvorlage fgl1; fgl1: Prüfvorlage 2g di mit 40x27=1080 Farben; IMR, DH 000n/w/cmy0/rgb  
Digital gleichabständige 9 oder 16stufige Farbreihen, D-HDR; YR=1,0  
->rgb\*d, 133-1:

Siehe ähnliche Dateien der ganzen Serie: <http://farbe.li.tu-berlin.de/fgls.htm>  
 Technische Information: <http://farbe.li.tu-berlin.de/A/33872E.html>  
 oder <http://standards.iso.org/iso/9241/306/ed-2/index.html>

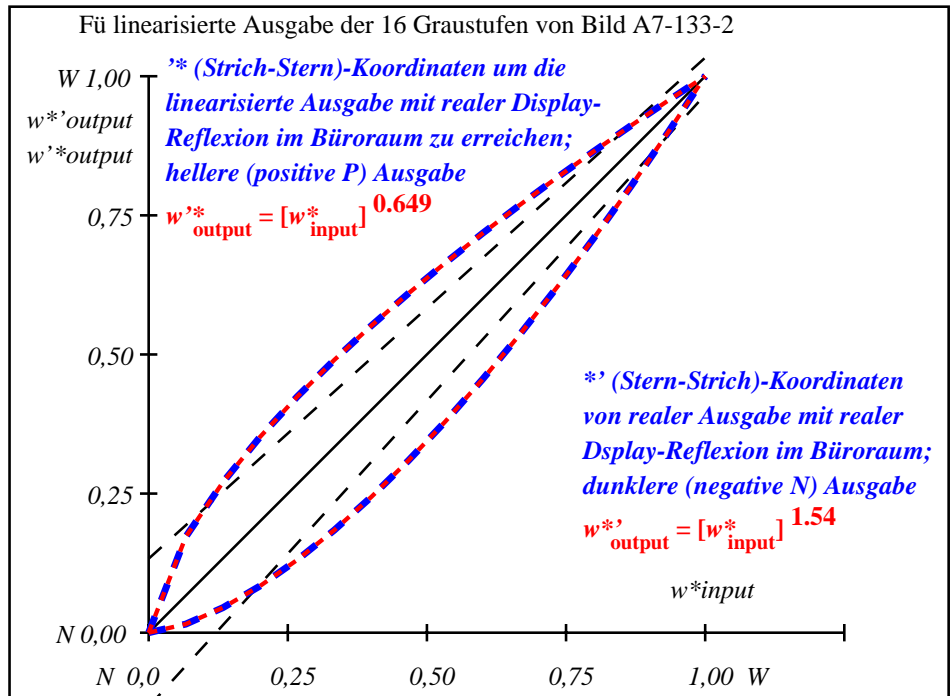
i	LAB*ref	l*out	LAB*out	LAB*out/c-ref	ΔE*	Start-Ausgabe S1
1	18.01	0.0	0.0	18.01	0.0	<b>Kennzeichnung nach ISO/IEC 15775 Anhang G und DIN 33866-1 Anhang G</b>
2	23.17	0.0	0.17	31.35	0.0	
3	28.33	0.0	0.27	38.93	0.0	
4	33.49	0.0	0.35	45.23	0.0	
5	38.65	0.0	0.42	50.82	0.0	
6	43.81	0.0	0.49	55.93	0.0	
7	48.97	0.0	0.55	60.7	0.0	
8	54.13	0.0	0.61	65.2	0.0	
9	59.29	0.0	0.66	69.47	0.0	
10	64.45	0.0	0.72	73.56	0.0	
11	69.61	0.0	0.77	77.49	0.0	
12	74.77	0.0	0.82	81.29	0.0	
13	79.93	0.0	0.87	84.97	0.0	
14	85.09	0.0	0.91	88.54	0.0	
15	90.25	0.0	0.96	92.02	0.0	
16	95.41	0.0	1.0	95.41	0.0	
17	18.01	0.0	0.0	18.01	0.0	
18	37.36	0.0	0.41	49.47	0.0	
19	56.71	0.0	0.64	67.36	0.0	
20	76.06	0.0	0.83	82.22	0.0	
21	95.41	0.0	1.0	95.41	0.0	

Mittlerer Helligkeitsabstand (16 Stufen)  $\Delta E^*_{CIELAB} = 7.6$

Mittlerer Helligkeitsabstand (5 Stufen)  $\Delta L^*_{CIELAB} = 5.8$

Mittlerer Farbwiedergabe-Index:  $R^*_{ab,m} = 67$

fgl10-3N-133-2: File: Measure unknown; Device: Device unknown; Date: Date unknown



fgl11-3N-133-2: File: Measure unknown; Device: Device unknown; Date: Date unknown

$L^*/Y^*_{intended}$ (absolut)	18.0/2.5	23.2/3.8	28.3/5.6	33.5/7.8	38.6/10.5	43.8/13.7	49.0/17.6	54.1/22.1	59.3/27.3	64.4/33.4	69.6/40.2	74.8/47.9	79.9/56.6	85.1/66.2	90.2/76.8	95.4/88.6
$w^* w^* w^*$ setrgb																
$g_p=0.78$																
Nr. und Hex-Code	00;F	01;E	02;D	03;C	04;B	05;A	06;9	07;8	08;7	09;6	10;5	11;4	12;3	13;2	14;1	15;0
$w^* = l^*_{CIELAB, r}$ (relativ)																
$w^*_{intended}$	0,000	0,067	0,133	0,200	0,267	0,333	0,400	0,467	0,533	0,600	0,667	0,733	0,800	0,867	0,933	1,000
$w^*_{out}$	0,0	0,123	0,209	0,287	0,359	0,426	0,492	0,554	0,614	0,673	0,731	0,786	0,841	0,895	0,948	1,0

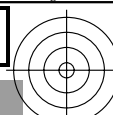
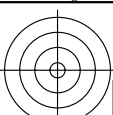
fgl10-7N-133-2: 16 visuell gleichabständige  $L^*$ -Graustufen; PS-Operator:  $w^* w^* w^*$  setrgbcolor

TUB-Prüfvorlage fgl1; fgl1: Ein-Ausgabe-Beziehung nach ISO 9241-306; 1MR, D100n/w/cmy0/rgb  
 Gesehener Y-Kontrast  $Y_W: Y_N=88,9:2,5$ ;  $Y_N$ -Bereich 1,87 to <3,75, D-HDR;  $\gamma_R=1,0 \rightarrow rgb^*_d, 133-2$

TUB-Registrierung: 20240301-fgl1/fgl110fa.txt / .ps  
 Anwendung für Beurteilung und Messung von Display- oder Druck-Ausgabe

TUB-Material: Code=rh4ta

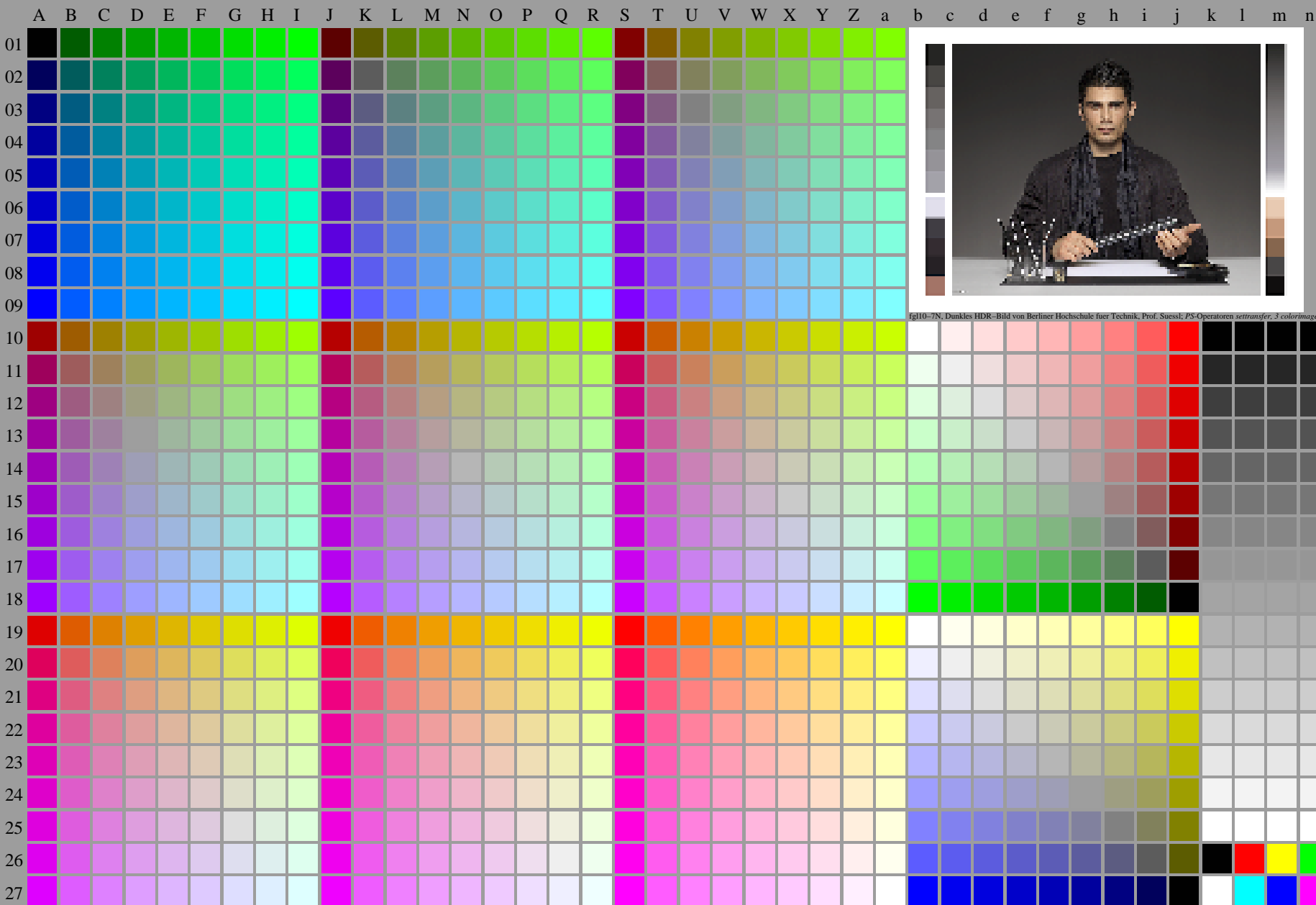
<http://farbe.li.tu-berlin.de/fgl1/fgl110fa.txt> /.ps; nur Vektorgrafik VG;  
Siehe separate Bilder dieser Seite: <http://farbe.li.tu-berlin.de/fgl1/fgl1.htm>



Siehe ähnliche Dateien der ganzen Serie: <http://farbe.li.tu-berlin.de/fgls.htm>  
Technische Information: <http://farbe.li.tu-berlin.de/A/33872E.html>  
oder <http://standards.iso.org/iso/9241/306/ed-2/index.html>

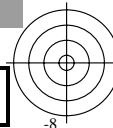
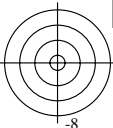
TUB-Registrierung: 20240301-[fgl1/fgl110fa.txt](http://farbe.li.tu-berlin.de/fgl1/fgl110fa.txt) /.ps  
Anwendung für Beurteilung und Messung von Display- oder Druck-Ausgabe

TUB-Material: Code=rh4ta



fgl10-7N, Dunkles HDR-Bild von Berliner Hochschule fuer Technik, Prof. Suess; PS-Operatoren settransfer, 3 colorimage

fgl10-7N, Seite 1/16, Prüfvorlage 2G mit 40x27=1080 Farben; digital gleichabständige 9 oder 16stufige Farbreihen; Farbdaten in Spalte (A-n):  $rgb^*_d(A_n)$ , colorm = 1, xchart = 4, pchart = 0



TUB-Prüfvorlage fgl1; fgl1: Prüfvorlage 2g\_di mit 40x27=1080 Farben; 1MR, DH 000n/w/cmy0/rgb  
Digital gleichabständige 9 oder 16stufige Farbreihen, D-HDR;  $\gamma_R=1,0$   
-> $rgb^*_d$ , 134-0:

<http://farbe.li.tu-berlin.de/fgl1/fgl110fa.txt> / .ps; nur Vektorgrafik VG;

Siehe separate Bilder dieser Seite: <http://farbe.li.tu-berlin.de/fgl1/fgl1.htm>

Table with 28 columns (A-Z) and 28 rows (01-27). Each cell contains a 28x28 grid of numerical values representing color data for a specific color and channel.

fgl10-70, Seite 2/16, Prüfvorlage G mit 40x27=1080 Farben; digital gleichabständige 9 oder 16stufige Farbreihen; Farbdaten in Spalte (A-n): rgb\*(A + j\*k26\_n27), 000n\*(k), w\*(l), nnn0\*(m), www\*(n), xxx\*(o), yyy\*(p), zzz\*(q), rrr\*(r), sss\*(s), ttt\*(t), uuu\*(u), vvv\*(v), www\*(w), xxx\*(x), yyy\*(y), zzz\*(z)

TUB-Prüfvorlage fgl1; fgl1: Prüfvorlage 2g di mit 40x27=1080 Farben; IMR, DH 000n/w/cmy0/rgb  
Digital gleichabständige 9 oder 16stufige Farbreihen, D-HDR; YR=1.0  
->rgb\*\_d, 134:1

Siehe ähnliche Dateien der ganzen Serie: <http://farbe.li.tu-berlin.de/fgl1.htm>  
Technische Information: <http://farbe.li.tu-berlin.de/A/33872E.html>  
oder <http://standards.iso.org/iso/9241/306/ed-2/index.html>

TUB-Registrierung: 20240301-fgl1-fgl110fa.txt / .ps  
Anwendung für Beurteilung und Messung von Display- oder Druck-Ausgabe  
TUB-Material: Code=thaf1a

Siehe ähnliche Dateien der ganzen Serie: <http://farbe.li.tu-berlin.de/fgl1.htm>  
 Technische Information: <http://farbe.li.tu-berlin.de/A/33872E.html>  
 oder <http://standards.iso.org/iso/9241/306/ed-2/index.html>

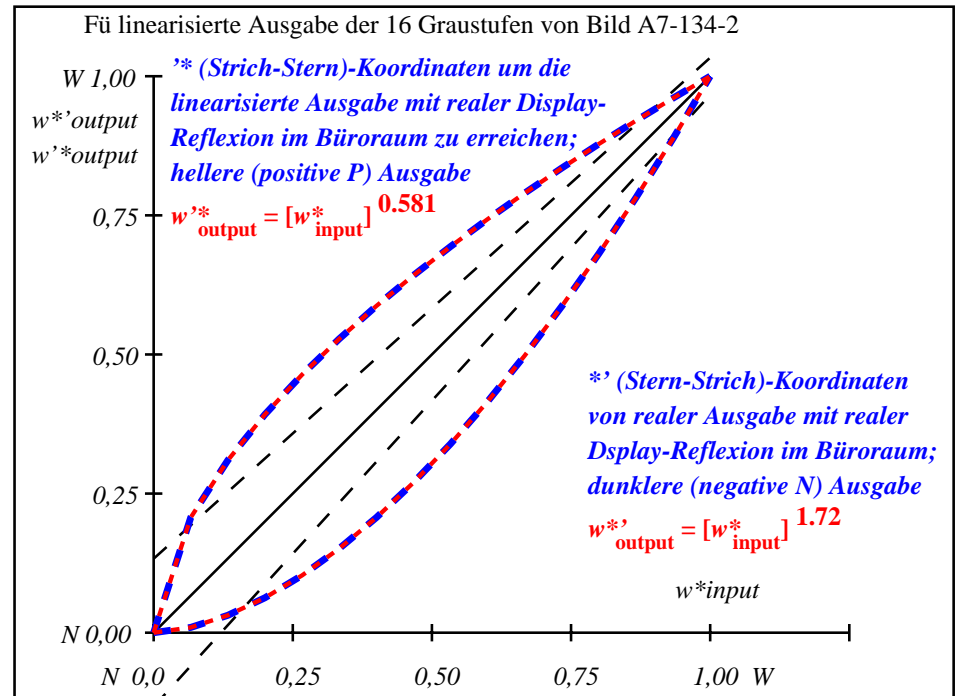
i	LAB*ref	l*out	LAB*out	LAB*out/c-ref	ΔE*	Start-Ausgabe S1
1	26.85	0.0	0.0	26.85	0.0	0.0
2	31.42	0.0	0.21	41.05	0.0	9.63
3	35.99	0.0	0.31	48.1	0.0	12.11
4	40.56	0.0	0.39	53.75	0.0	13.18
5	45.13	0.0	0.46	58.64	0.0	13.51
6	49.7	0.0	0.53	63.05	0.0	13.34
7	54.27	0.0	0.59	67.09	0.0	12.82
8	58.84	0.0	0.64	70.87	0.0	12.02
9	63.41	0.0	0.69	74.42	0.0	11.01
10	67.99	0.0	0.74	77.79	0.0	9.81
11	72.56	0.0	0.79	81.01	0.0	8.46
12	77.13	0.0	0.84	84.1	0.0	6.97
13	81.7	0.0	0.88	87.07	0.0	5.37
14	86.27	0.0	0.92	89.94	0.0	3.67
15	90.84	0.0	0.96	92.71	0.0	1.88
16	95.41	0.0	1.0	95.41	0.0	0.01
17	26.85	0.0	0.0	26.85	0.0	0.01
18	43.99	0.0	0.45	57.47	0.0	13.48
19	61.13	0.0	0.67	72.67	0.0	11.54
20	78.27	0.0	0.85	84.85	0.0	6.58
21	95.41	0.0	1.0	95.41	0.0	0.01

**Mittlerer Helligkeitsabstand (16 Stufen)**  
 $\Delta E^*_{CIELAB} = 8.4$

**Mittlerer Helligkeitsabstand (5 Stufen)**  
 $\Delta L^*_{CIELAB} = 6.3$

**Mittlerer Farbwiedergabe-Index:**  $R^*_{ab,m} = 64$

fgl10-3N-134-2: File: Measure unknown; Device: Device unknown; Date: Date unknown



fgl11-3N-134-2: File: Measure unknown; Device: Device unknown; Date: Date unknown

$L^*/Y^*_{intended}$ (absolut)	26.8/5.0	31.4/6.8	36.0/9.0	40.6/11.6	45.1/14.6	49.7/18.2	54.3/22.2	58.8/26.9	63.4/32.1	68.0/38.0	72.6/44.5	77.1/51.7	81.7/59.7	86.3/68.5	90.8/78.1	95.4/88.6
$w^* w^* w^*$ setrgb																
gp=0.7																
Nr. und Hex-Code	00;F	01;E	02;D	03;C	04;B	05;A	06;9	07;8	08;7	09;6	10;5	11;4	12;3	13;2	14;1	15;0
$w^* = l^*_{CIELAB, r}$ (relativ)																
$w^*_{intended}$	0,000	0,067	0,133	0,200	0,267	0,333	0,400	0,467	0,533	0,600	0,667	0,733	0,800	0,867	0,933	1,000
$w^*_{out}$	0.0	0.151	0.244	0.324	0.397	0.463	0.527	0.587	0.644	0.699	0.753	0.805	0.855	0.905	0.953	1.0

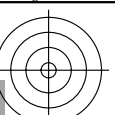
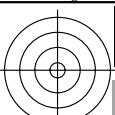
fgl10-7N-134-2: 16 visuell gleichabständige  $L^*$ -Graustufen; PS-Operator:  $w^* w^* w^*$  setrgbcolor

TUB-Prüfvorlage fgl1; fgl1: Ein-Ausgabe-Beziehung nach ISO 9241-306; 1MR, D100n/w/cmy0/rgb  
 Gesehener Y-Kontrast  $Y_W: Y_N=88,9:5$ ;  $Y_N$ -Bereich 3,75 to <7,5, D-HDR;  $\gamma_R=1,0$  ->rgb\*d, 134-2:

TUB-Registrierung: 20240301-fgl1/fgl110fa.txt / .ps  
 Anwendung für Beurteilung und Messung von Display- oder Druck-Ausgabe

TUB-Material: Code=rh4ta

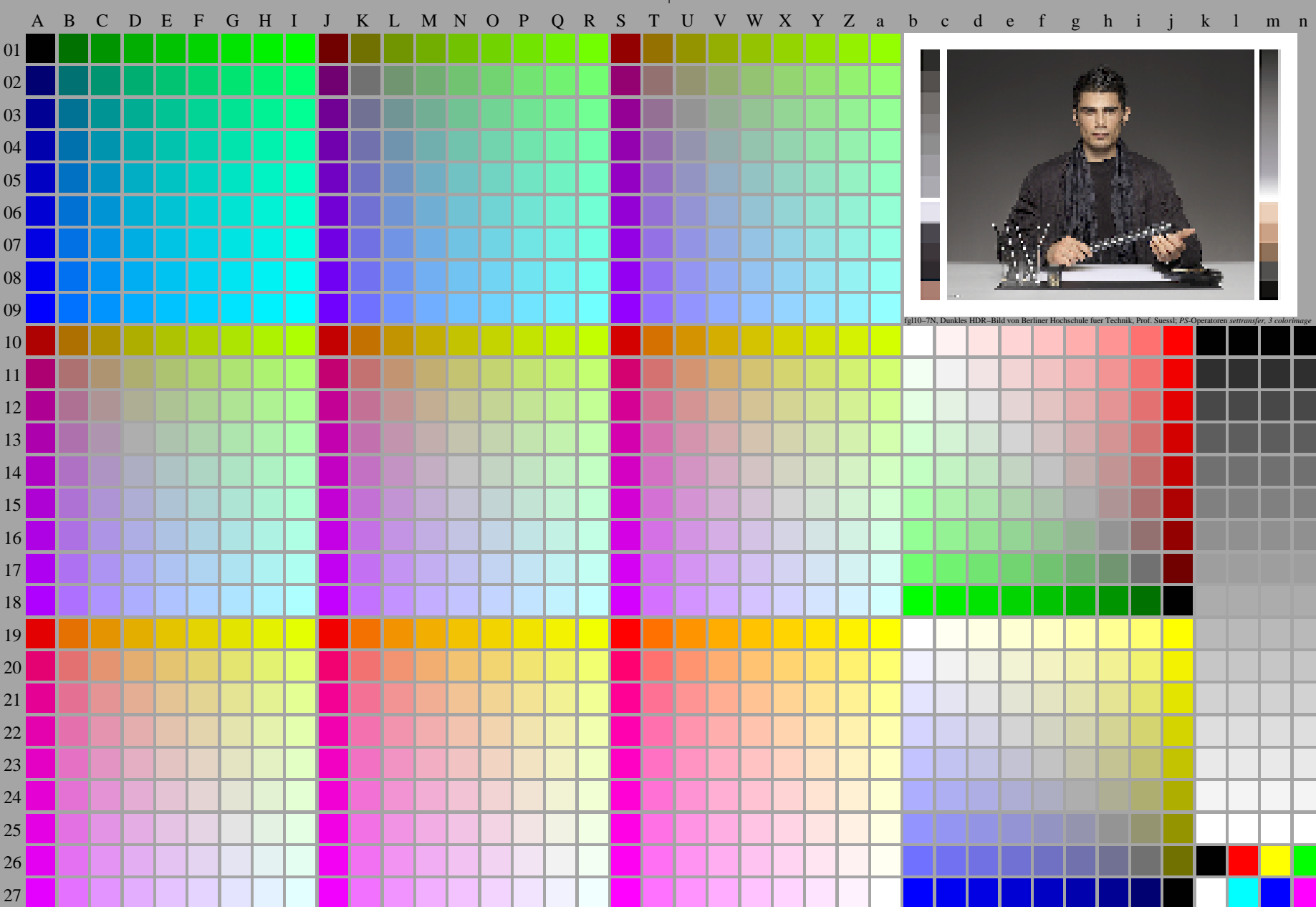
<http://farbe.li.tu-berlin.de/fgl1/fgl110fa.txt> /.ps; nur Vektorgrafik VG;  
Siehe separate Bilder dieser Seite: <http://farbe.li.tu-berlin.de/fgl1/fgl1.htm>



Siehe ähnliche Dateien der ganzen Serie: <http://farbe.li.tu-berlin.de/fgls.htm>  
Technische Information: <http://farbe.li.tu-berlin.de/A/33872E.html>  
oder <http://standards.iso.org/iso/9241/306/ed-2/index.html>

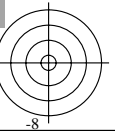
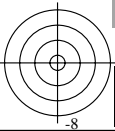
TUB-Registrierung: 20240301-fgl1/fgl110fa.txt /.ps  
Anwendung für Beurteilung und Messung von Display- oder Druck-Ausgabe

TUB-Material: Code=rh4fa



fgl10-7N, Dunkles HDR-Bild von Berliner Hochschule fuer Technik, Prof. Suess; PS-Operatoren settransfer, 3 colorimage

fgl10-7N, Seite 1/16, Prüfvorlage 2G mit 40x27=1080 Farben; digital gleichabständige 9 oder 16stufige Farbreihen; Farbdaten in Spalte (A-n):  $rgb^*_i(A_n)$ , colorm = 1, xchart = 5, pchart = 0

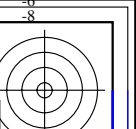
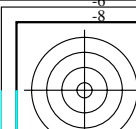


TUB-Prüfvorlage fgl1; fgl1: Prüfvorlage 2g\_di mit 40x27=1080 Farben; 1MR, DH 000n/w/cmy0/rgb  
Digital gleichabständige 9 oder 16stufige Farbreihen, D-HDR;  $\gamma_R=1,0$   
-> $rgb^*_d, 135-0$ :



<http://farbe.li.tu-berlin.de/fgl1/fgl110fa.txt> / .ps; nur Vektorgrafik VG;

Siehe separate Bilder dieser Seite: <http://farbe.li.tu-berlin.de/fgl1/fgl1.htm>



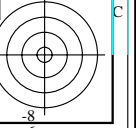
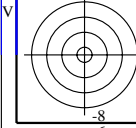
Siehe ähnliche Dateien der ganzen Serie: <http://farbe.li.tu-berlin.de/fgl1/fgl1.htm>  
Technische Information: <http://farbe.li.tu-berlin.de/A/33872E.html>  
oder <http://standards.iso.org/iso/9241/306/ed-2/index.html>

TUB-Registrierung: 20240301-fgl1-fgl110fa.txt / .ps  
Anwendung für Beurteilung und Messung von Display- oder Druck-Ausgabe  
TUB-Material: Code=rha4ta

Table with 28 columns (A-Z) and 28 rows (01-27). Each cell contains a 2x2 grid of numerical values representing color differences (delta E) between adjacent color patches. The values are small, typically ranging from 0.0 to 0.5, indicating high color accuracy. The table is organized into a grid with letters A-Z across the top and numbers 01-27 down the left side.

fgl10-70, Seite 2/16, Prüfvorlage G mit 40x27=1080 Farben; digital gleichabständig 9 oder 16stufige Farbreihen; Farbdaten in Spalte (A-n): rgb\* (A\_j + k26\_n27), 000n\* (k), w\* (l), nnn0\* (m), www\* (n), column = 1, xchart = 5, pchart = 1

TUB-Prüfvorlage fgl1; fgl1: Prüfvorlage 2g di mit 40x27=080 Farben; IMR, DH 000n/w/cmy0/rgb  
Digital gleichabständig 9 oder 16stufige Farbreihen, D-HDR;  $\gamma_R=1,0$   
->rgb\*d, 135:1



Siehe ähnliche Dateien der ganzen Serie: <http://farbe.li.tu-berlin.de/fgls.htm>  
 Technische Information: <http://farbe.li.tu-berlin.de/A/33872E.html>  
 oder <http://standards.iso.org/iso/9241/306/ed-2/index.html>

TÜB-Registrierung: 20240301-fgl1/fgl110fa.txt / .ps  
 Anwendung für Beurteilung und Messung von Display- oder Druck-Ausgabe

TÜB-Material: Code=rh4ta

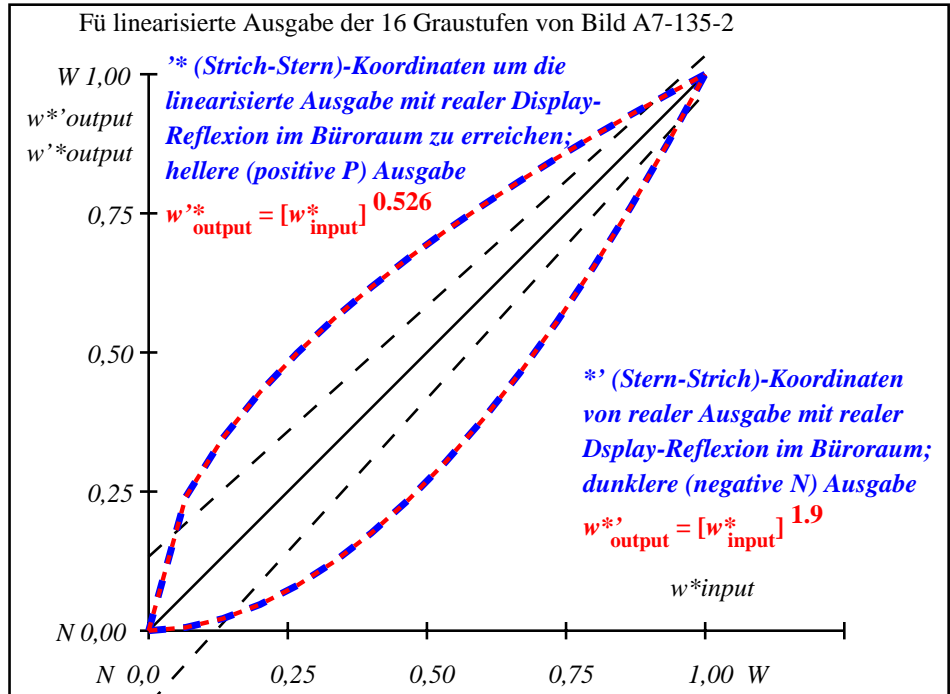
i	LAB*ref	l*out	LAB*out	LAB*out/c-ref	ΔE*	Start-Ausgabe S1
1	37.99	0.0	0.0	37.99 0.0 0.0	0.0 0.0 0.0	0.01
2	41.81	0.0	0.24	51.79 0.0 0.0	9.98 0.0 0.0	9.98
3	45.64	0.0	0.35	57.87 0.0 0.0	12.23 0.0 0.0	12.23
4	49.47	0.0	0.43	62.6 0.0 0.0	13.13 0.0 0.0	13.13
5	53.3	0.0	0.5	66.63 0.0 0.0	13.33 0.0 0.0	13.33
6	57.13	0.0	0.56	70.19 0.0 0.0	13.07 0.0 0.0	13.07
7	60.96	0.0	0.62	73.44 0.0 0.0	12.48 0.0 0.0	12.48
8	64.78	0.0	0.67	76.44 0.0 0.0	11.65 0.0 0.0	11.65
9	68.61	0.0	0.72	79.23 0.0 0.0	10.62 0.0 0.0	10.62
10	72.44	0.0	0.76	81.87 0.0 0.0	9.43 0.0 0.0	9.43
11	76.27	0.0	0.81	84.37 0.0 0.0	8.11 0.0 0.0	8.11
12	80.1	0.0	0.85	86.76 0.0 0.0	6.66 0.0 0.0	6.66
13	83.93	0.0	0.89	89.05 0.0 0.0	5.12 0.0 0.0	5.12
14	87.75	0.0	0.93	91.24 0.0 0.0	3.49 0.0 0.0	3.49
15	91.58	0.0	0.96	93.36 0.0 0.0	1.78 0.0 0.0	1.78
16	95.41	0.0	1.0	95.41 0.0 0.0	0.0 0.0 0.0	0.01
17	37.99	0.0	0.0	37.99 0.0 0.0	0.0 0.0 0.0	0.01
18	52.34	0.0	0.48	65.67 0.0 0.0	13.33 0.0 0.0	13.33
19	66.7	0.0	0.69	77.86 0.0 0.0	11.16 0.0 0.0	11.16
20	81.05	0.0	0.86	87.34 0.0 0.0	6.29 0.0 0.0	6.29
21	95.41	0.0	1.0	95.41 0.0 0.0	0.0 0.0 0.0	0.01

**Mittlerer Helligkeitsabstand (16 Stufen)**  
 $\Delta E^*_{CIELAB} = 8.2$

**Mittlerer Helligkeitsabstand (5 Stufen)**  
 $\Delta L^*_{CIELAB} = 6.2$

**Mittlerer Farbwiedergabe-Index:**  $R^*_{ab,m} = 65$

fgl10-3N-135-2: File: Measure unknown; Device: Device unknown; Date: Date unknown



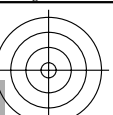
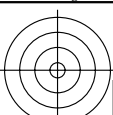
fgl11-3N-135-2: File: Measure unknown; Device: Device unknown; Date: Date unknown

$L^*/Y_{intended}$ (absolut)	38.0/10.1	41.8/12.4	45.6/15.0	49.5/18.0	53.3/21.3	57.1/25.1	61.0/29.2	64.8/33.8	68.6/38.8	72.4/44.3	76.3/50.3	80.1/56.9	83.9/63.9	87.8/71.6	91.6/79.8	95.4/88.6
$w^* w^* w^*$ setrgb																
gp=0.63																
Nr. und Hex-Code	00;F	01;E	02;D	03;C	04;B	05;A	06;9	07;8	08;7	09;6	10;5	11;4	12;3	13;2	14;1	15;0
$w^* = l^*_{CIELAB, r}$ (relativ)																
$w^*_{intended}$	0,000	0,067	0,133	0,200	0,267	0,333	0,400	0,467	0,533	0,600	0,667	0,733	0,800	0,867	0,933	1,000
$w^*_{out}$	0,0	0,185	0,283	0,366	0,438	0,503	0,564	0,621	0,675	0,727	0,776	0,824	0,87	0,915	0,958	1,0

fgl10-7N-135-2: 16 visuell gleichabständige  $L^*$ -Graustufen; PS-Operator:  $w^* w^* w^*$  setrgbcolor

TÜB-Prüfvorlage fgl1; fgl1: Ein-Ausgabe-Beziehung nach ISO 9241-306; 1MR, D100n/w/cmy0/rgb  
 Gesehener Y-Kontrast  $Y_W:Y_N=88,9:10$ ;  $Y_N$ -Bereich 7,5 to <15, D-HDR;  $\gamma_R=1,0$  ->rgb\*\_d, 135-2:

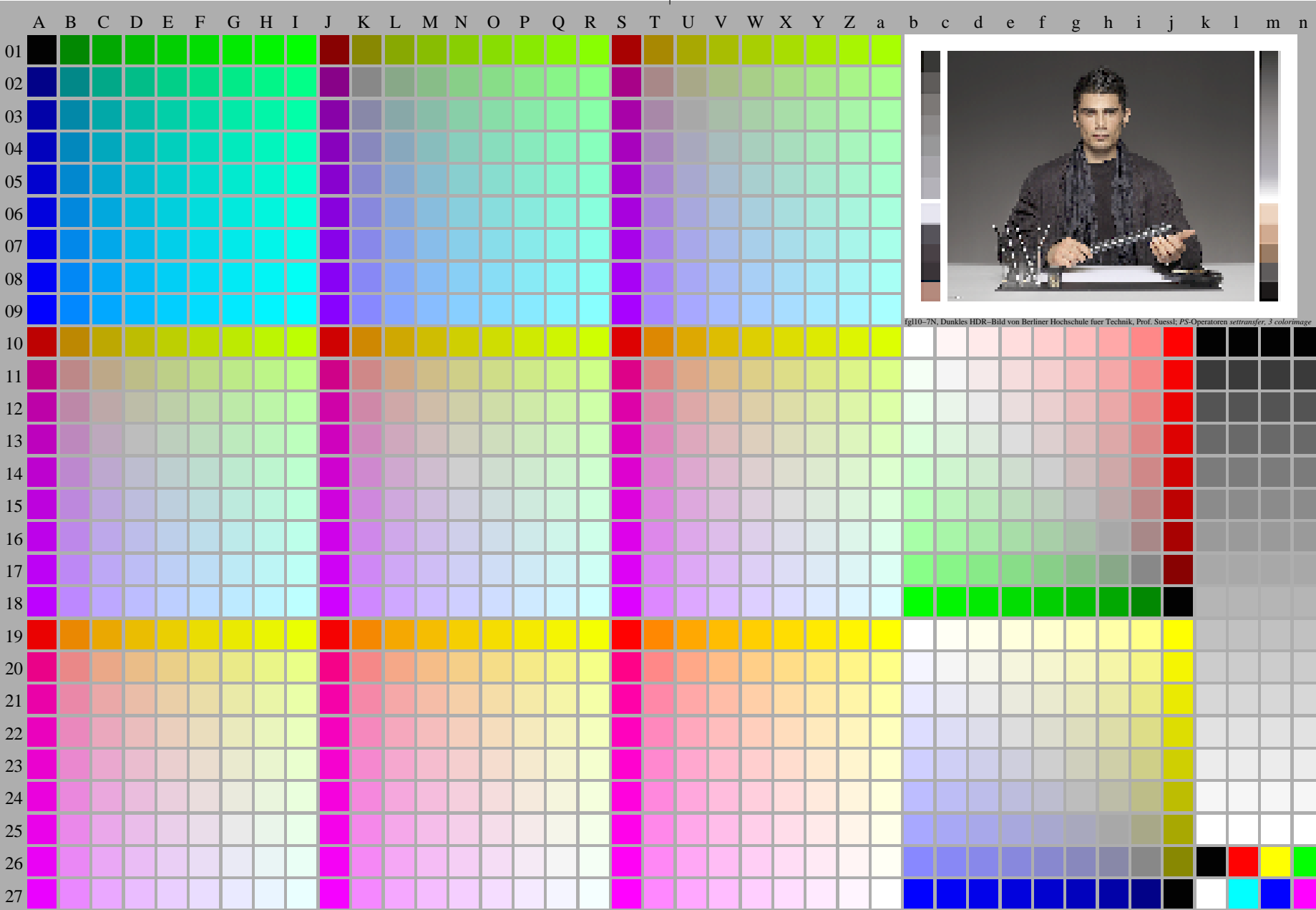
<http://farbe.li.tu-berlin.de/fgl1/fgl110fa.txt> /.ps; nur Vektorgrafik VG;  
Siehe separate Bilder dieser Seite: <http://farbe.li.tu-berlin.de/fgl1/fgl1.htm>



Siehe ähnliche Dateien der ganzen Serie: <http://farbe.li.tu-berlin.de/fgl1.htm>  
Technische Information: <http://farbe.li.tu-berlin.de/A/33872E.html>  
oder <http://standards.iso.org/iso/9241/306/ed-2/index.html>

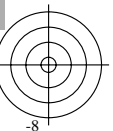
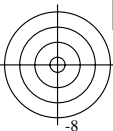
TUB-Registrierung: 20240301-[fgl1/fgl110fa.txt](http://farbe.li.tu-berlin.de/fgl1/fgl110fa.txt) /.ps  
Anwendung für Beurteilung und Messung von Display- oder Druck-Ausgabe

TUB-Material: Code=rh4ta



fgl10-7N, Dunkles HDR-Bild von Berliner Hochschule fuer Technik, Prof. Suess; PS-Operatoren settransfer, 3 colorimage

fgl10-7N, Seite 1/16, Prüfvorlage 2G mit 40x27=1080 Farben; digital gleichabständige 9 oder 16stufige Farbreihen; Farbdaten in Spalte (A-n):  $rgb^*_d(A_n)$ , colorm = 1, xchart = 6, pchart = 0



TUB-Prüfvorlage fgl1; fgl1: Prüfvorlage 2g\_di mit 40x27=1080 Farben; 1MR, DH 000n/w/cmy0/rgb  
Digital gleichabständige 9 oder 16stufige Farbreihen, D-HDR;  $\gamma_R=1,0$   
-> $rgb^*_d$ , 136-0:



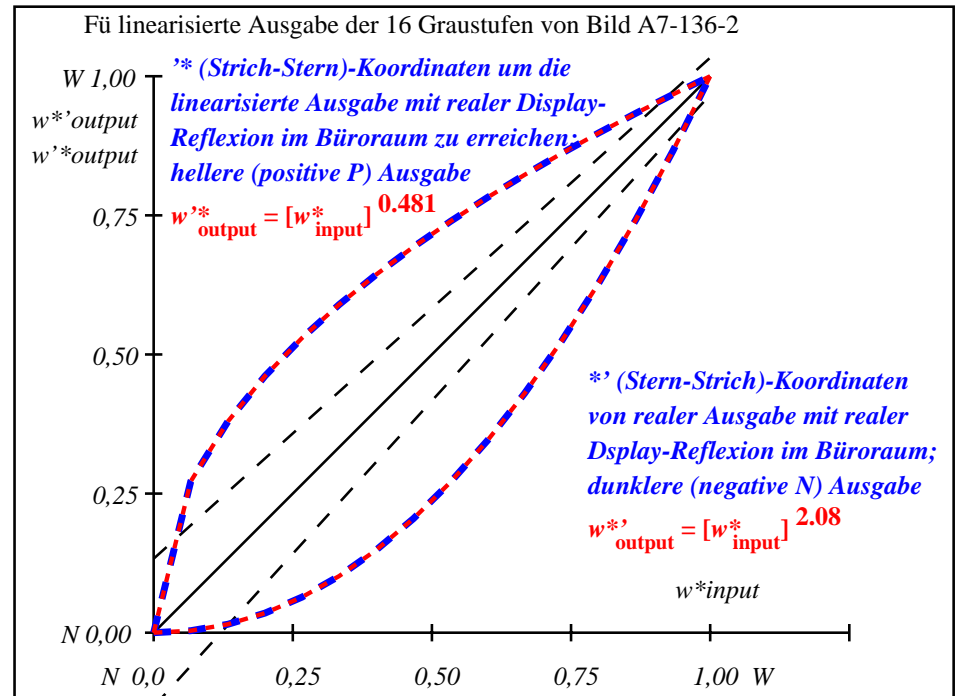
Siehe ähnliche Dateien der ganzen Serie: <http://farbe.li.tu-berlin.de/fgls.htm>  
 Technische Information: <http://farbe.li.tu-berlin.de/A/33872E.html>  
 oder <http://standards.iso.org/iso/9241/306/ed-2/index.html>

TUB-Registrierung: 20240301-fgl1/fgl110fa.txt / .ps  
 Anwendung für Beurteilung und Messung von Display- oder Druck-Ausgabe  
 TUB-Material: Code=rh4ta

i	LAB*ref	l*out	LAB*out	LAB*out/c-ref	ΔE*	Start-Ausgabe S1
1	52.02	0.0	0.0	52.02	0.0	<b>Kennzeichnung nach ISO/IEC 15775 Anhang G und DIN 33866-1 Anhang G</b>
2	54.91	0.0	0.27	63.82	0.0	
3	57.8	0.0	0.38	68.49	0.0	
4	60.7	0.0	0.46	72.03	0.0	
5	63.59	0.0	0.53	75.0	0.0	
6	66.48	0.0	0.59	77.61	0.0	
7	69.37	0.0	0.64	79.95	0.0	
8	72.27	0.0	0.69	82.1	0.0	
9	75.16	0.0	0.74	84.09	0.0	
10	78.05	0.0	0.78	85.96	0.0	
11	80.95	0.0	0.82	87.72	0.0	
12	83.84	0.0	0.86	89.4	0.0	
13	86.73	0.0	0.9	91.0	0.0	
14	89.62	0.0	0.93	92.53	0.0	
15	92.52	0.0	0.97	93.99	0.0	
16	95.41	0.0	1.0	95.41	0.0	
17	52.02	0.0	0.0	52.02	0.0	Mittlerer Helligkeitsabstand (16 Stufen)
18	62.87	0.0	0.51	74.3	0.0	$\Delta E^*_{CIELAB} = 7.0$
19	73.71	0.0	0.72	83.11	0.0	
20	84.56	0.0	0.87	89.81	0.0	Mittlerer Helligkeitsabstand (5 Stufen)
21	95.41	0.0	1.0	95.41	0.0	$\Delta L^*_{CIELAB} = 5.2$

Mittlerer Farbwiedergabe-Index:  $R^*_{ab,m} = 70$

fgl10-3N-136-2: File: Measure unknown; Device: Device unknown; Date: Date unknown



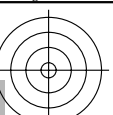
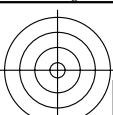
fgl11-3N-136-2: File: Measure unknown; Device: Device unknown; Date: Date unknown

$L^*/Y_{intended}$ (absolut)	52.0/20.2	54.9/22.8	57.8/25.8	60.7/28.9	63.6/32.3	66.5/36.0	69.4/39.9	72.3/44.1	75.2/48.5	78.1/53.3	80.9/58.4	83.8/63.8	86.7/69.5	89.6/75.5	92.5/81.9	95.4/88.6
$w^* w^* w^*$ setrgb																
gp=0.55																
Nr. und Hex-Code	00;F	01;E	02;D	03;C	04;B	05;A	06;9	07;8	08;7	09;6	10;5	11;4	12;3	13;2	14;1	15;0
$w^* = l^*_{CIELAB, r}$ (relativ)																
$w^*_{intended}$	0,000	0,067	0,133	0,200	0,267	0,333	0,400	0,467	0,533	0,600	0,667	0,733	0,800	0,867	0,933	1,000
$w^*_{out}$	0,0	0,226	0,33	0,413	0,484	0,546	0,604	0,658	0,707	0,755	0,8	0,843	0,885	0,925	0,963	1,0

fgl10-7N-136-2: 16 visuell gleichabständige  $L^*$ -Graustufen; PS-Operator:  $w^* w^* w^*$  setrgbcolor

TUB-Prüfvorlage fgl1; fgl1: Ein-Ausgabe-Beziehung nach ISO 9241-306; 1MR, D100n/w/cmy0/rgb  
 Gesehener Y-Kontrast  $Y_W: Y_N=88,9:20$ ;  $Y_N$ -Bereich 15 to <30, D-HDR;  $\gamma_R=1,0$  ->rgb\*d, 136-2:

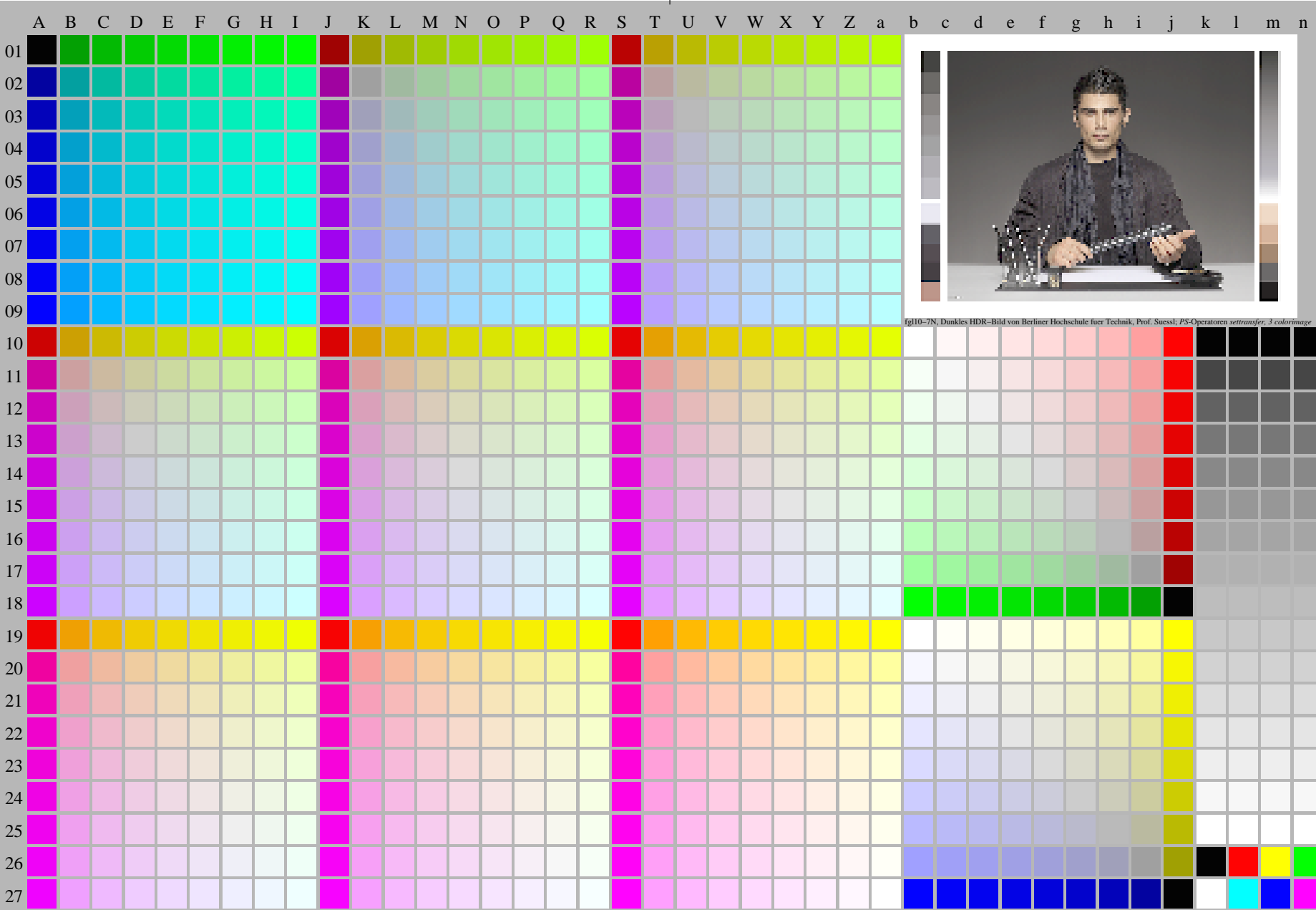
<http://farbe.li.tu-berlin.de/fgl1/fgl110fa.txt> /.ps; nur Vektorgrafik VG;  
Siehe separate Bilder dieser Seite: <http://farbe.li.tu-berlin.de/fgl1/fgl1.htm>



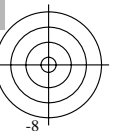
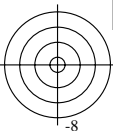
Siehe ähnliche Dateien der ganzen Serie: <http://farbe.li.tu-berlin.de/fgl1.htm>  
Technische Information: <http://farbe.li.tu-berlin.de/A/33872E.html>  
oder <http://standards.iso.org/iso/9241/306/ed-2/index.html>

TUB-Registrierung: 20240301-[fgl1/fgl110fa.txt](http://farbe.li.tu-berlin.de/fgl1/fgl110fa.txt) /.ps  
Anwendung für Beurteilung und Messung von Display- oder Druck-Ausgabe

TUB-Material: Code=rh4ta



fgl10-7N, Seite 1/16, Prüfvorlage 2G mit 40x27=1080 Farben; digital gleichabständige 9 oder 16stufige Farbreihen; Farbdaten in Spalte (A-n):  $rgb^*$  (A\_n), colorm = 1, xchart = 7, pchart = 0



TUB-Prüfvorlage fgl1; fgl1: Prüfvorlage 2g\_di mit 40x27=1080 Farben; 1MR, DH 000n/w/cmy0/rgb  
Digital gleichabständige 9 oder 16stufige Farbreihen, D-HDR;  $\gamma_R=1,0$   
-> $rgb^*_d$ , 137-0:

http://farbe.li.tu-berlin.de/fgl1/fgl110fa.txt /ps; nur Vektorgrafik VG;

Siehe separate Bilder dieser Seite: http://farbe.li.tu-berlin.de/fgl1/fgl11.htm

Siehe ähnliche Dateien der ganzen Serie: http://farbe.li.tu-berlin.de/fgl1/ oder http://standards.iso.org/iso/9241/306/ed-2/index.html

Color calibration chart grid with columns A-Z and a-b and rows 01-27. Each cell contains numerical data for color calibration.

TUB-Registrierung: 20240301-fgl1-fgl110fa.txt / ps Anwendung für Beurteilung und Messung von Display- oder Druck-Ausgabe TUB-Material: Code=thAtta

fgl10-70, Seite 2/10, Prüfvorlage G mit 40x27=1080 Farben; digital gleichabständige 9 oder 16stufige Farbreihen; Farbdaten in Spalte (A-n): rgb\* (A, j + k26\_n27), 000n\* (k), w\* (l), nnn0\* (m), www\* (n), xchart = 1, pchart = 1

TUB-Prüfvorlage fgl1; fgl1: Prüfvorlage 2g di mit 40x27=1080 Farben; IMR, DH 000n/w/cmy0/rgb Digital gleichabständig 9 oder 16stufige Farbreihen, D-HDR; γR=1.0

->rgb\*\_d, 137:1

Siehe ähnliche Dateien der ganzen Serie: <http://farbe.li.tu-berlin.de/fgls.htm>  
 Technische Information: <http://farbe.li.tu-berlin.de/A/33872E.html>  
 oder <http://standards.iso.org/iso/9241/306/ed-2/index.html>

TUB-Registrierung: 20240301-fgl1/fgl110fa.txt / .ps  
 Anwendung für Beurteilung und Messung von Display- oder Druck-Ausgabe  
 TUB-Material: Code=rh4ta

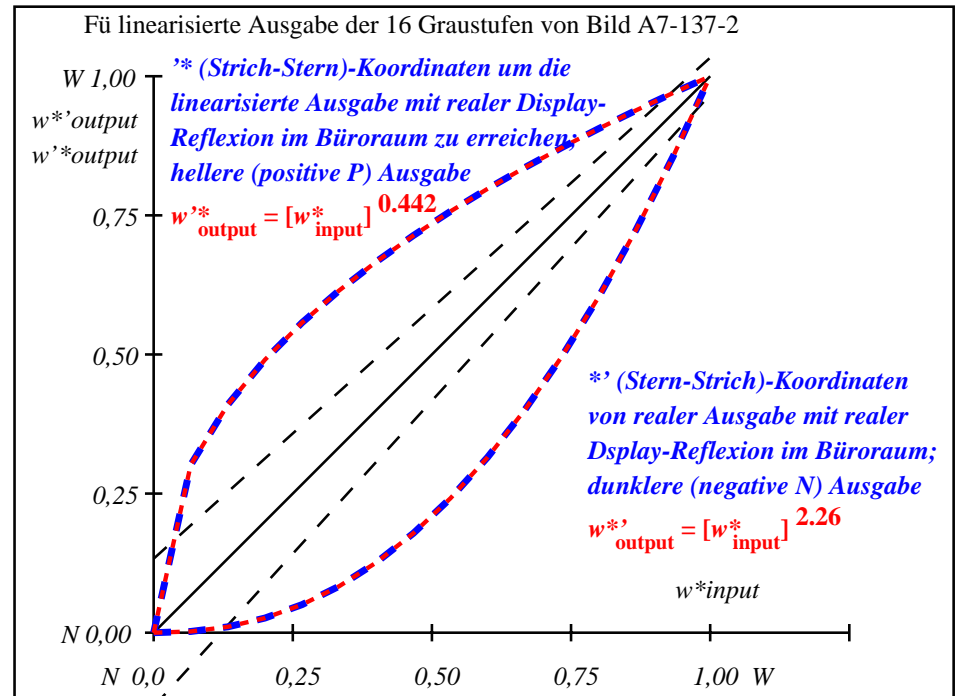
i	LAB*ref	l*out	LAB*out	LAB*out/c-ref	ΔE*	Start-Ausgabe S1
1	69.7	0.0	0.0	69.7	0.0	0.0
2	71.41	0.0	0.3	77.46	0.0	6.04
3	73.13	0.0	0.41	80.24	0.0	7.11
4	74.84	0.0	0.49	82.31	0.0	7.47
5	76.55	0.0	0.56	84.02	0.0	7.47
6	78.27	0.0	0.62	85.51	0.0	7.24
7	79.98	0.0	0.67	86.84	0.0	6.86
8	81.7	0.0	0.71	88.05	0.0	6.35
9	83.41	0.0	0.76	89.17	0.0	5.76
10	85.12	0.0	0.8	90.21	0.0	5.08
11	86.84	0.0	0.84	91.19	0.0	4.35
12	88.55	0.0	0.87	92.11	0.0	3.56
13	90.27	0.0	0.91	92.99	0.0	2.73
14	91.98	0.0	0.94	93.83	0.0	1.85
15	93.7	0.0	0.97	94.64	0.0	0.94
16	95.41	0.0	1.0	95.41	0.0	0.01
17	69.7	0.0	0.0	69.7	0.0	0.01
18	76.13	0.0	0.54	83.62	0.0	7.5
19	82.55	0.0	0.74	88.62	0.0	6.06
20	88.98	0.0	0.88	92.34	0.0	3.35
21	95.41	0.0	1.0	95.41	0.0	0.01

**Mittlerer Helligkeitsabstand (16 Stufen)**  
 $\Delta E^*_{CIELAB} = 4.6$

**Mittlerer Helligkeitsabstand (5 Stufen)**  
 $\Delta L^*_{CIELAB} = 3.4$

**Mittlerer Farbwiedergabe-Index:**  $R^*_{ab,m} = 80$

fgl10-3N-137-2: File: Measure unknown; Device: Device unknown; Date: Date unknown



fgl11-3N-137-2: File: Measure unknown; Device: Device unknown; Date: Date unknown

$L^*/Y_{intended}$ (absolut)	69.7/40.3	71.4/42.8	73.1/45.4	74.8/48.0	76.6/50.8	78.3/53.7	80.0/56.6	81.7/59.7	83.4/62.9	85.1/66.3	86.8/69.7	88.6/73.2	90.3/76.9	92.0/80.7	93.7/84.6	95.4/88.6
$w^* w^* w^*$ setrgb																
gp=0.48																
Nr. und Hex-Code	00;F	01;E	02;D	03;C	04;B	05;A	06;9	07;8	08;7	09;6	10;5	11;4	12;3	13;2	14;1	15;0
$w^* = l^*_{CIELAB, r}$ (relativ)																
$w^*_{intended}$	0,000	0,067	0,133	0,200	0,267	0,333	0,400	0,467	0,533	0,600	0,667	0,733	0,800	0,867	0,933	1,000
$w^*_{out}$	0,0	0,277	0,384	0,466	0,534	0,593	0,647	0,697	0,742	0,785	0,825	0,863	0,899	0,934	0,968	1,0

fgl10-7N-137-2: 16 visuell gleichabständige  $L^*$ -Graustufen; PS-Operator:  $w^* w^* w^*$  setrgbcolor

TUB-Prüfvorlage fgl1; fgl1: Ein-Ausgabe-Beziehung nach ISO 9241-306; 1MR, D100n/w/cmy0/rgb  
 Gesehener Y-Kontrast  $Y_W: Y_N=88,9:40$ ;  $Y_N$ -Bereich 30 to <60, D-HDR;  $\gamma_R=1,0$  ->rgb\*d, 137-2: