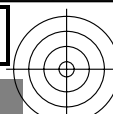
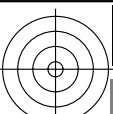


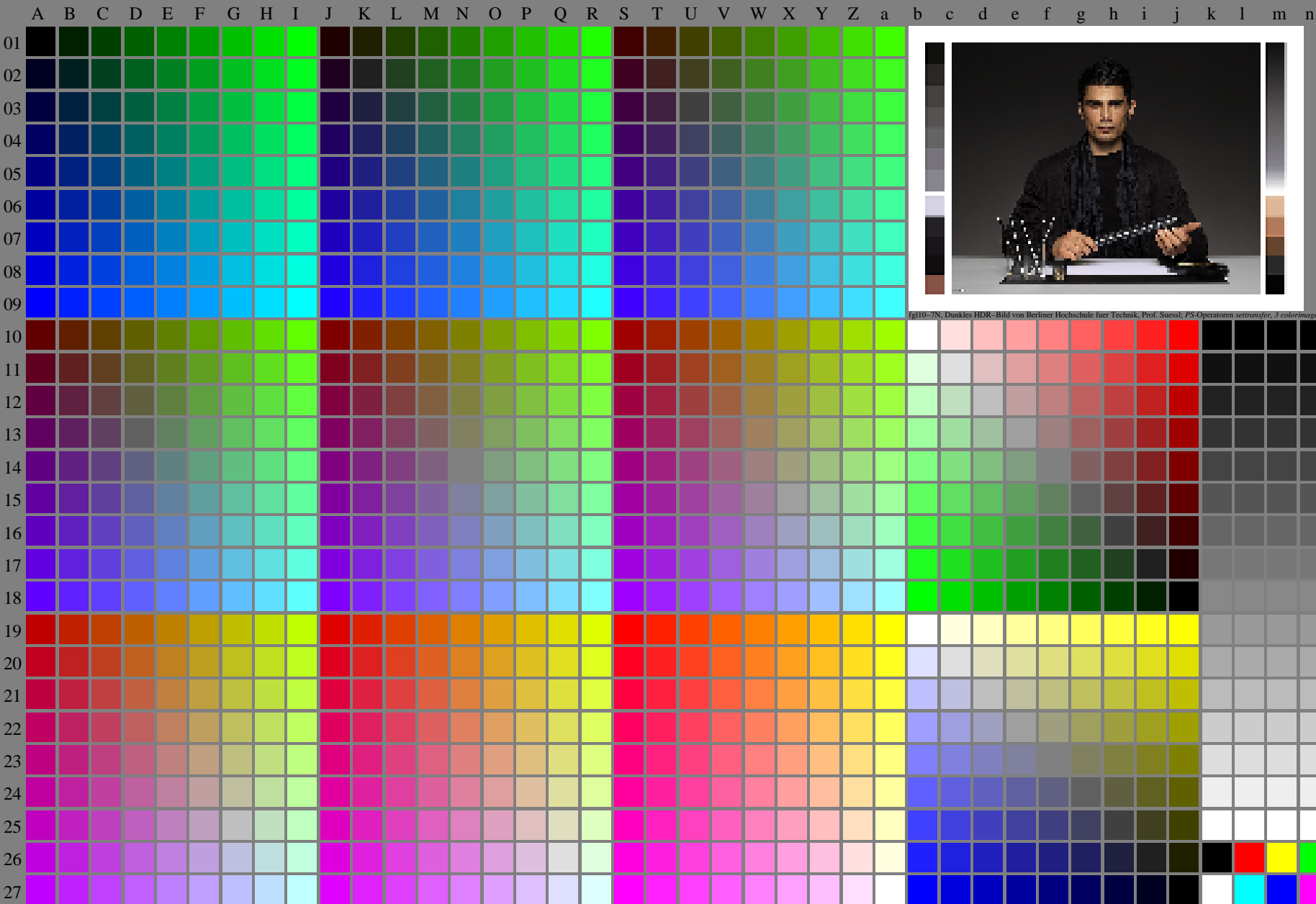
<http://farbe.li.tu-berlin.de/fgl1/fgl110fa.txt> /.ps; nur Vektorgrafik VG; Start-Ausgabe
Siehe separate Bilder dieser Seite: <http://farbe.li.tu-berlin.de/fgl1/fgl1.htm>



Siehe ähnliche Dateien der ganzen Serie: <http://farbe.li.tu-berlin.de/fgl1.htm>
Technische Information: <http://farbe.li.tu-berlin.de/A/33872E.html>
oder <http://standards.iso.org/iso/9241/306/ed-2/index.html>

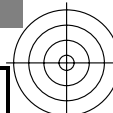
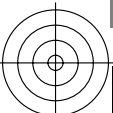
TUB-Registrierung: 20240301-[fgl1/fgl110fa.txt](http://farbe.li.tu-berlin.de/fgl1/fgl110fa.txt) /.ps
Anwendung für Beurteilung und Messung von Display- oder Druck-Ausgabe

TUB-Material: Code=rh4ta



fgl10-7N, Dunkles HDR-Bild von Berliner Hochschule fuer Technik, Prof. Suess; PS-Operatoren settransfer, 3 colorimage

fgl10-7N, Seite 1/16, Prüfvorlage 2G mit 40x27=1080 Farben; digital gleichabständige 9 oder 16stufige Farbreihen; Farbdaten in Spalte (A-n): $rgb^* (A_n)$, colorm = 1, xchart = 0, pchart = 0



TUB-Prüfvorlage fgl1; fgl1: Prüfvorlage 2g_di mit 40x27=1080 Farben; 1MR, DH 000n/w/cmy0/rgb
Digital gleichabständige 9 oder 16stufige Farbreihen, D-HDR; $\gamma_R=1,0$
→ $rgb^*_d, 130-0$: