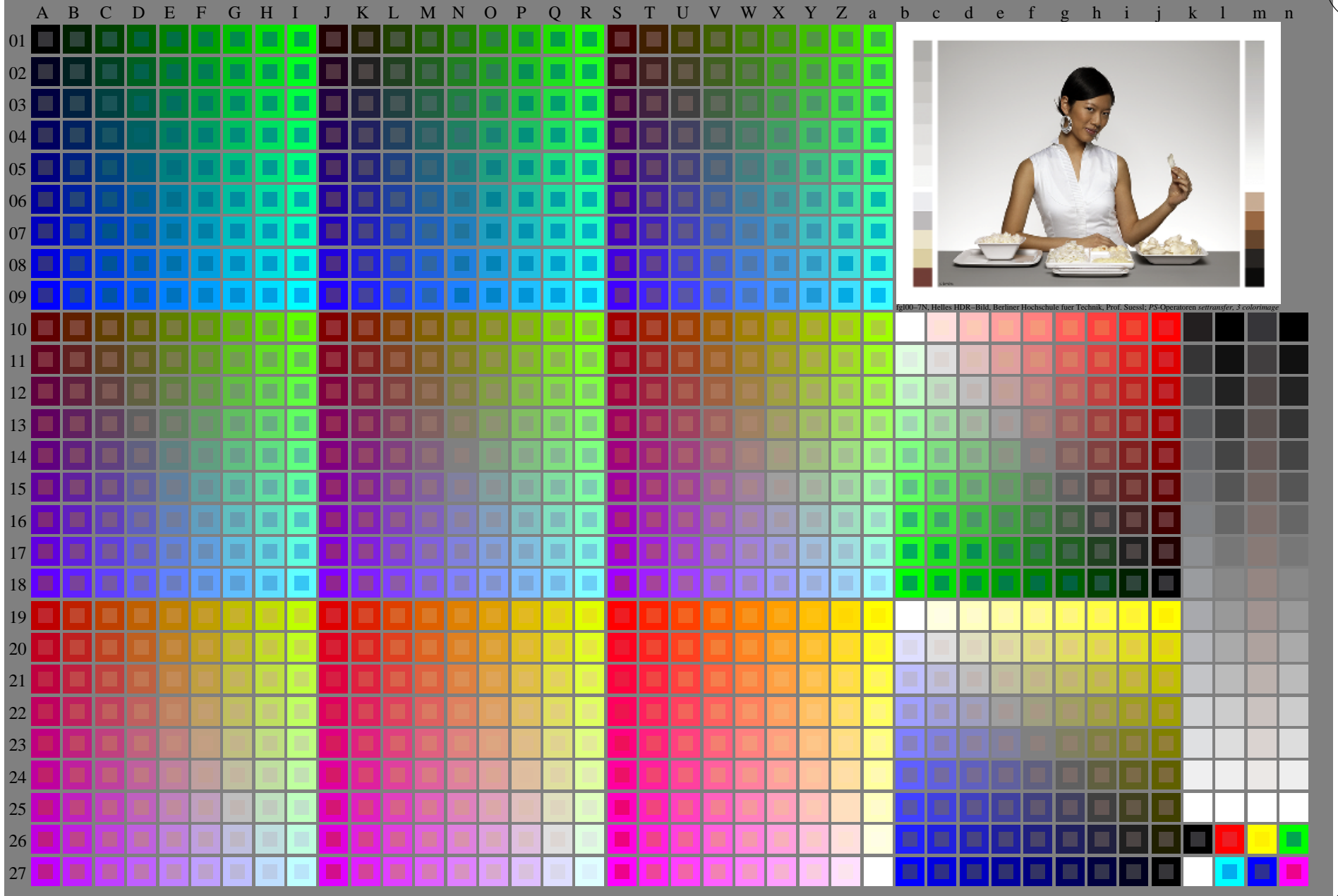


Siehe ähnliche Dateien der ganzen Serie: <http://farbe.li.tu-berlin.de/fgls.htm>
Technische Information: <http://farbe.li.tu-berlin.de/A/33872E.html>
oder <http://standards.iso.org/iso/9241/306/ed-2/index.html>



fgl00-7N, Seite 1/16, Prüfvorlage 2G mit 40x27=1080 Farben; digital gleichabständige 9 oder 16stufige Farbreihen; Farbdaten in Spalte (A-n): rgb + cmy0 (A_j + k26_n27), 000n (k), w (l), nnn0 (m), www (n), colorm = 0, xchart = 0, pchart = 0

TUB-Registrierung: 20240301-fgl0/fgl010np.pdf /.ps
Anwendung für Beurteilung und Messung von Display- oder Druck-Ausgabe
TUB-Material: Code=rh4ta