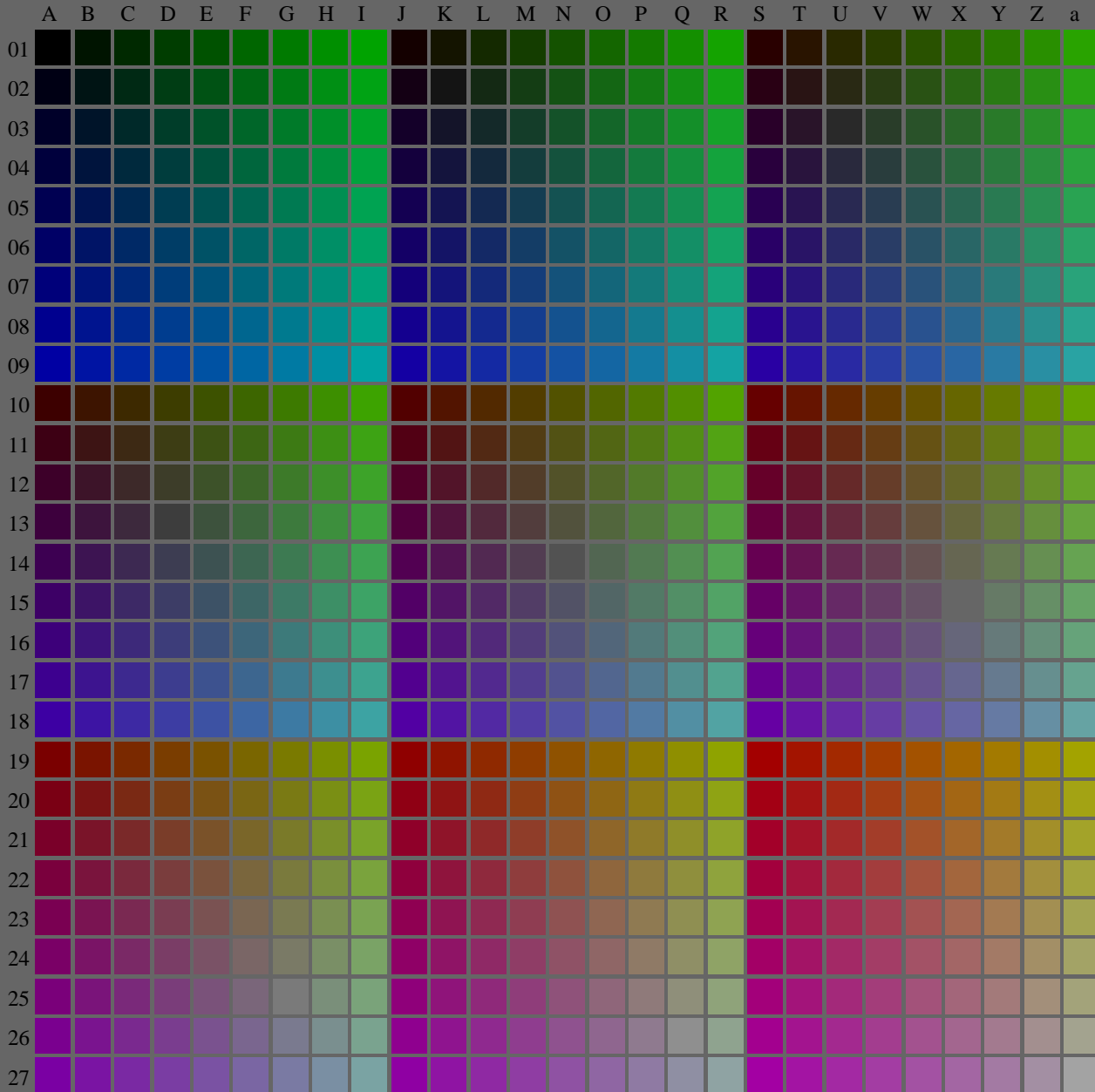


Siehe ähnliche Dateien der ganzen Serie: <http://farbe.li.tu-berlin.de/fgk8.htm>  
Technische Information: <http://farbe.li.tu-berlin.de/A/33872E.html>  
oder <http://standards.iso.org/iso/9241/306/ed-2/index.html>



0 stop  
+1 stop  
+2 stop

Bildpixel: 192 x 128  
384 x 256  
768 x 512  
1536 x 1024  
3072 x 2048

1 2 3 4 5 6 7 8 9 10 11 12 13 14 15 16

fgk80-7N, Bild B1-130-0: Blumenmotiv, 14 CIE-Prüffarben und 2+16 Graustufen (nI); PS-Operatoren settransfer, 3 colorimage

fgk80-7N, Seite 1/16, Prüfvorlage 2G mit 40x27=1080 Farben; digital gleichabständige 9 oder 16stufige Farbreihen; Farbdaten in Spalte (A-n):  $rgb^*(A_n)$ ,  $colorm = 1$ ,  $xchart = 0$ ,  $pchart = 0$

TUB-Prüfvorlage fgk8; fgk8: Prüfvorlage 2g\_di mit 40x27=1080 Farben; 1MR, DH000n/w/cmy0/rgb  
Digital gleichabständige 9 oder 16stufige Farbreihen, L-HDR;  $\gamma_R$   
-> $rgb^*_d$ , 130-0:

TUB-Registrierung: 20240301-fgk8/fgk810fa.txt /ps  
Anwendung für Beurteilung und Messung von Display- oder Druck-Ausgabe  
TUB-Material: Code=rh4fa